

Создано: 25.12.2025 в 15:49

Обновлено: 25.12.2025 в 15:49

Ставрополь, улица Бурмистрова, д. 148

8 700 000 ₽

Ставрополь, улица Бурмистрова, д. 148

Улица

[улица Бурмистрова](#)

Коттедж

Жилая площадь

65 м²

Площадь кухни

20 м²

Общая площадь

90 м²

Детали объекта

Тип сделки

Продам

Раздел

[Дома, дачи](#)

Строение

Кирпичное

туалет в доме, душ в доме, отопление, водопровод,
канализация, электричество, газ, ПМЖ

Описание

ЗАСТРОЙЩИК выставляет на продажу новое комфортабельное домовладение 90 м2 с земельным участком 3,5 сотки. Октябрьский район, Ташла, ул. Бурмистрова. Одноэтажный кирпичный дом. Начало строительства –

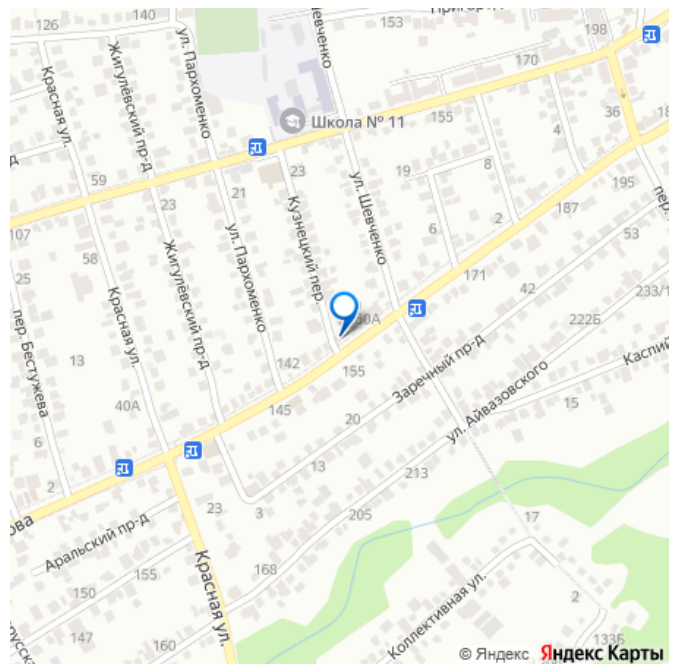
<https://stavropol.move.ru/objects/928763922>

1

Сергей

79624452120

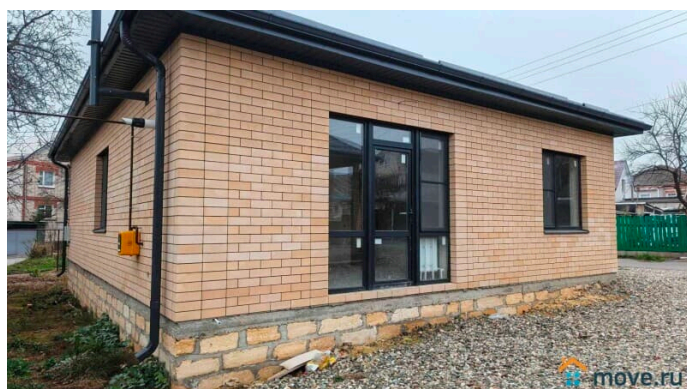
для заметок

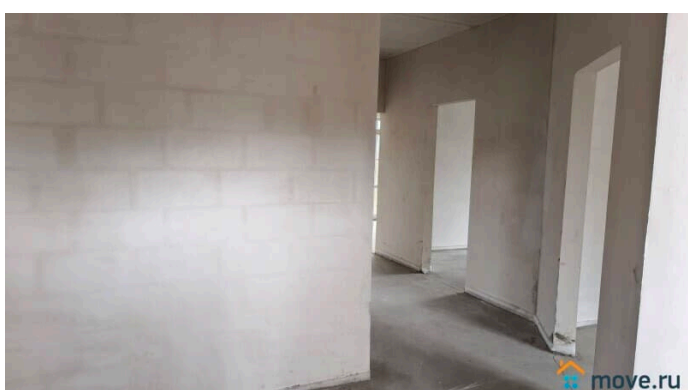
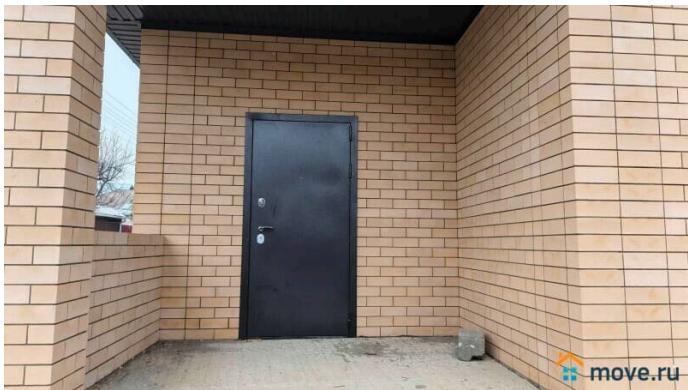
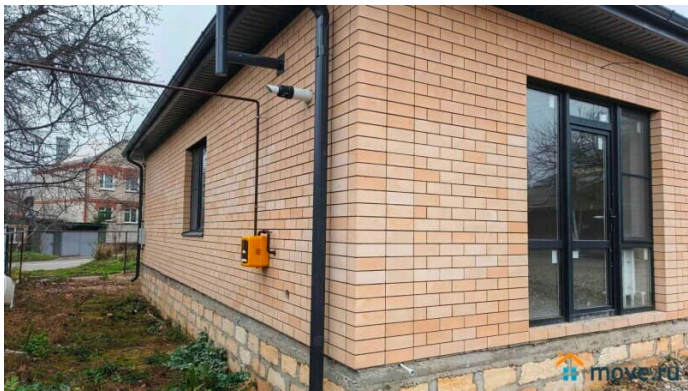


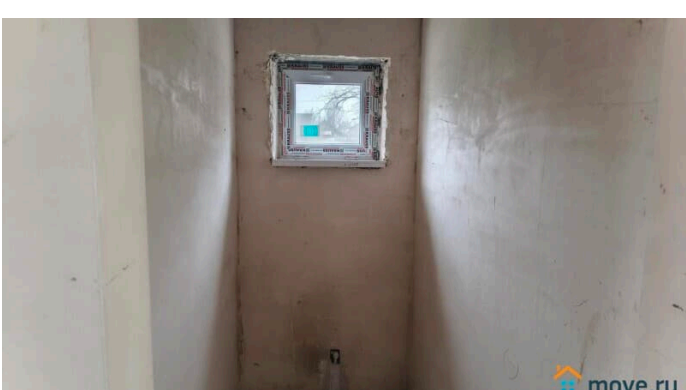
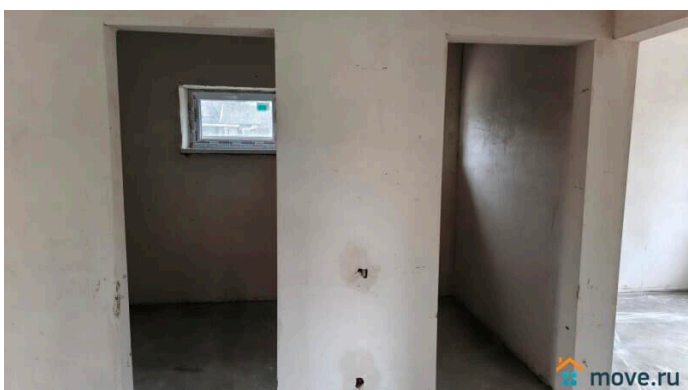
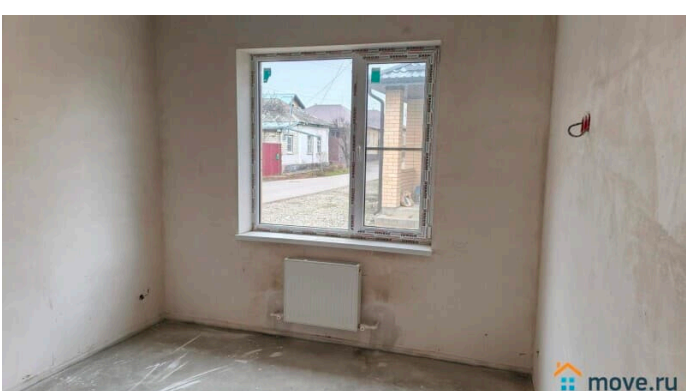
сентябрь 2024 г., сдан в эксплуатацию в 1-м квартале 2025-го. Ход строительства еженедельно фиксировался, можно посмотреть онлайн. МАТЕРИАЛЫ. Фундамент и плита перекрытия монолитные, цоколь из пелагиадского камня. Внешние стены: шлакоблок, облицовочный кирпич, внутри стен - плита пенопласт. Потолочное перекрытие - доска, утепленная минеральной ватой. Металлочерепица, стеклопакеты. Надежная металлическая входная дверь. Удобная ПЛАНИРОВКА. Просторный холл-прихожая, светлая гостиная с 2-мя окнами, 2 изолированные спальни, кухня-столовая с ОТДЕЛЬНЫМ ВЫХОДОМ на задний двор, отдельный санузел. Стильная архитектура с эркером на фасаде. Крыльцо можно оборудовать в закрытую входную группу. Стяжка пола, штукатурка стен. Надежные двойные стеклопакеты. Металлические двери. «Теплые полы» на кухне, санузлах и прихожей. Вместительный передний ДВОР для парковки, навеса, клумбы и других целей. На заднем дворе можно разбить грядки и посадить фруктовые деревья. Земельный участок ИЖС - 3,5 соток, в собственности. Межевание сделано. КОММУНИКАЦИИ (газ, вода, электричество, канализация) подключены. Документы с коммунальщиками выдадим на руки. ТИХИЙ ЗЕЛЕНый РАЙОН Ставрополя с малоэтажной застройкой. Асфальтированные дороги, удобный подъезд, парковка перед воротами. Остановки общественного транспорта на ул. Бурмистрова и Репина. Школа № 11 и детсад Росток. Кардиологический центр. Гастроном «Магнит», мини-рынок, пекарня, аптека в пешей доступности. До центра Ставрополя - 10 минут езды. ИПОТЕКА, в т.ч. военная, семейная и ИТ. Звоните прямо сейчас (Сергей). МЫ - ЗАСТРОЙЩИКИ, не

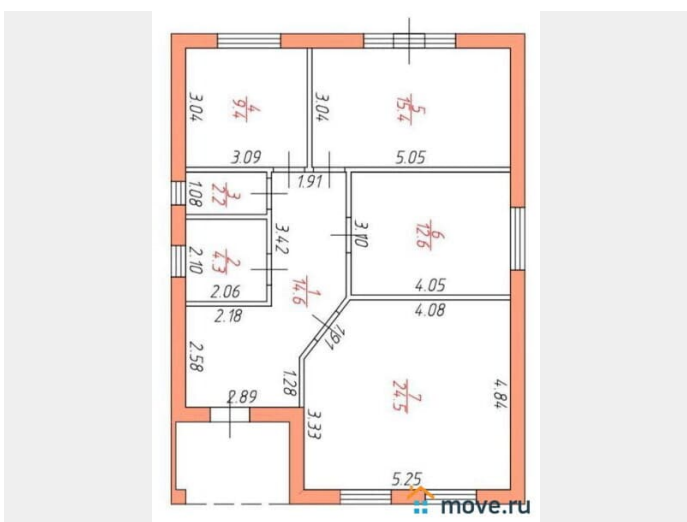
посредники. С агентствами не сотрудничаем.

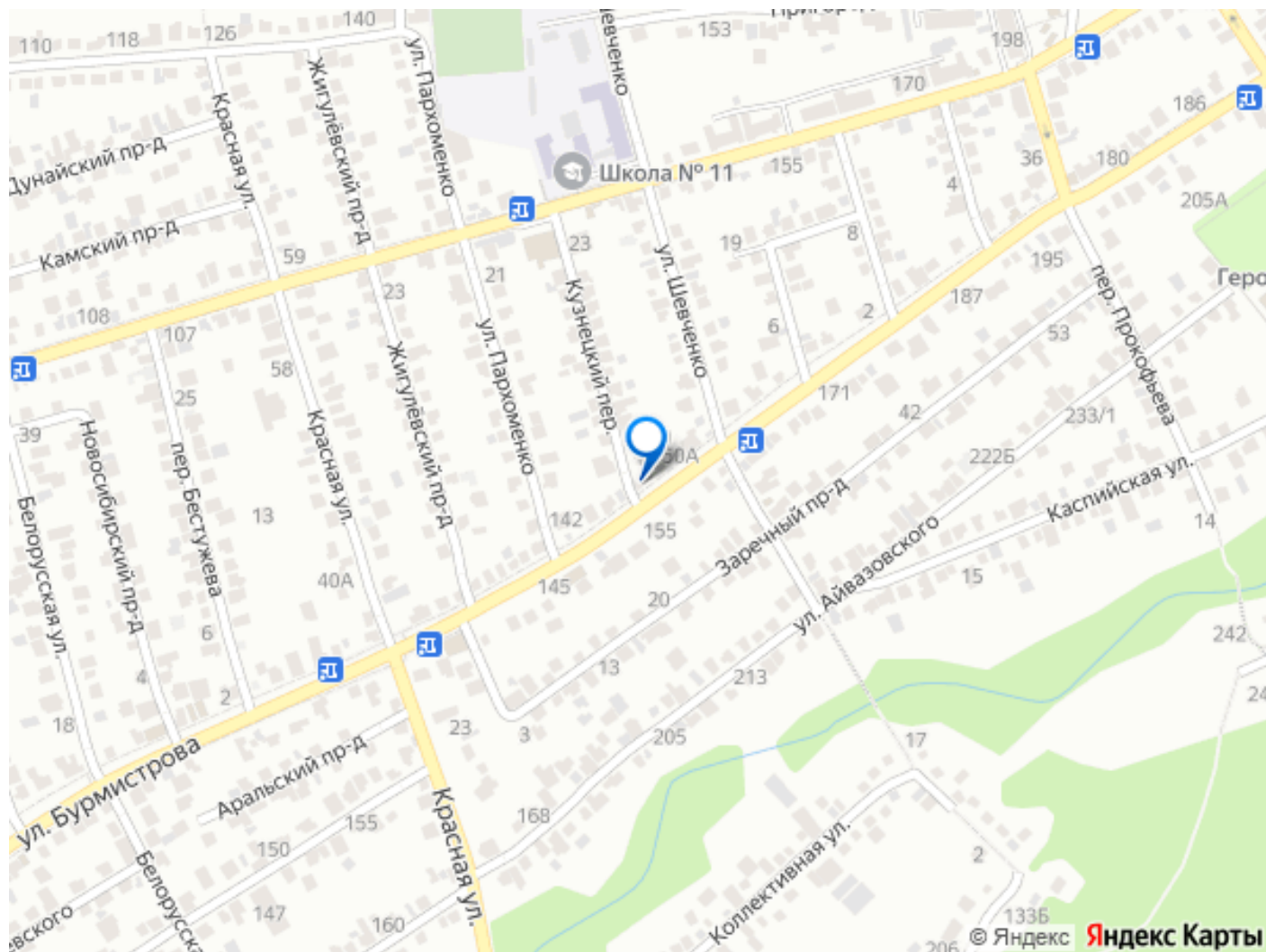
--- Купить новый дом в Ставрополе, Ташла, застройщик, ипотека, новый кирпичный дом, дом с участком, дом с газом и водой, дом в ипотеку, дом для семьи, дом с садом, дом с удобной планировкой, дом без посредников. Бурмистрова, Репина, Красная, Пархоменко, Шевченко











Move.ru - вся недвижимость России