

Создано: 11.02.2026 в 03:56

Обновлено: 11.02.2026 в 03:56

**Ставропольский край, Ставрополь, пр-т
Кулакова, 65/1**

18 000 ₽

Ставропольский край, Ставрополь, пр-т Кулакова, 65/1

Улица

[проспект Кулакова](#)

Квартира

Общая площадь

24 м²

Этаж

8/16

Детали объекта

Тип сделки

Сдаю

Раздел

[Квартиры](#)

Описание

Условия и Гарантии: Минимальная комиссия среди всех агентств города Оплата услуг по факту выполненных работ. Гибкая система оплаты: при возникновении сложностей в день заселения предоставляем отсрочку комиссии до 2 месяцев Гарантируем обслужить бесплатно, если возникнут проблемы с квартирой в процессе проживания. Бесплатное обслуживание навсегда - При единичном обращении к нашим услугам ? Найдем лучший вариант в

<https://stavropol.move.ru/objects/9289509805>

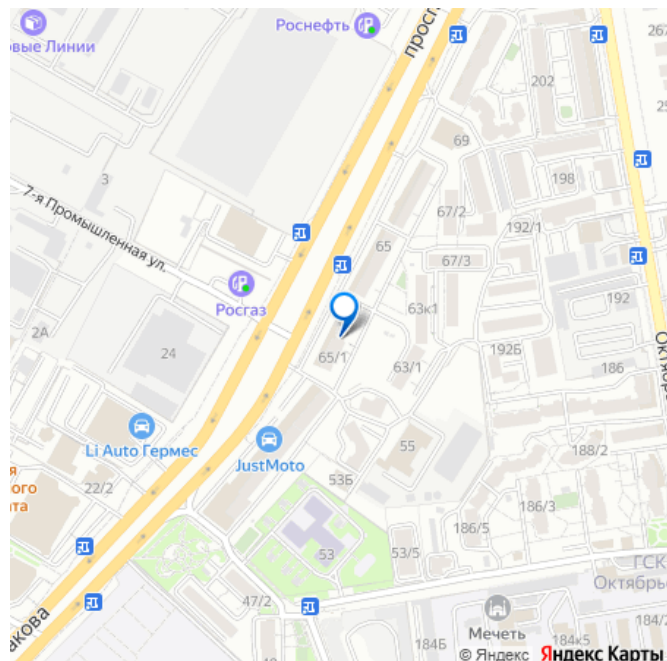
**Родион, Квартиры, дома, комнаты в
наем долгосрочно.**

89251234567

для заметок



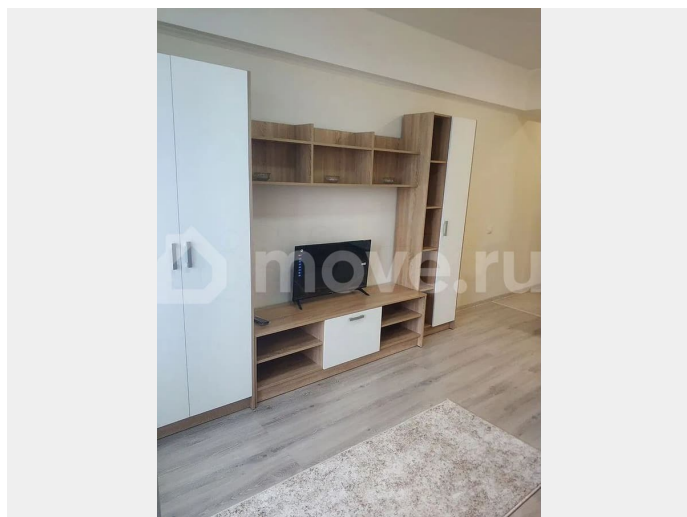
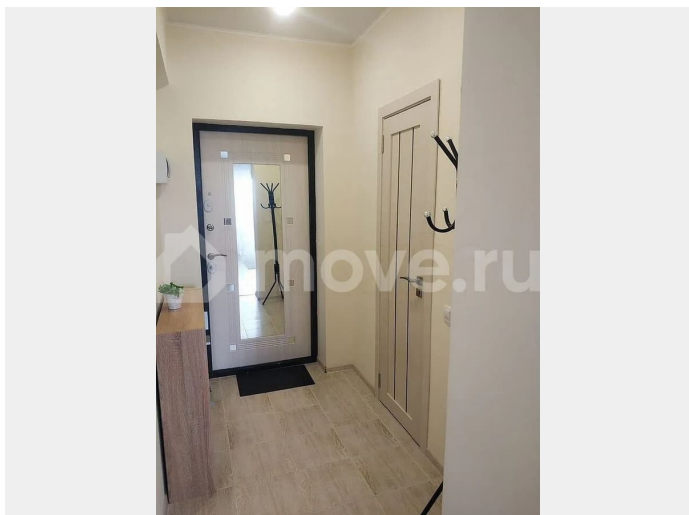
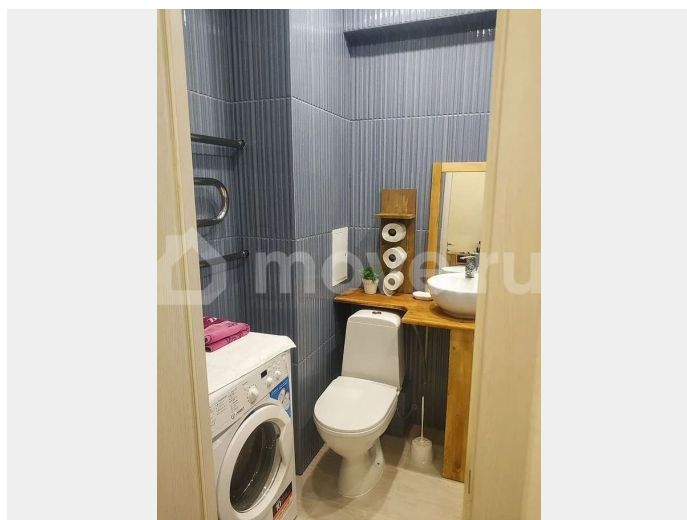
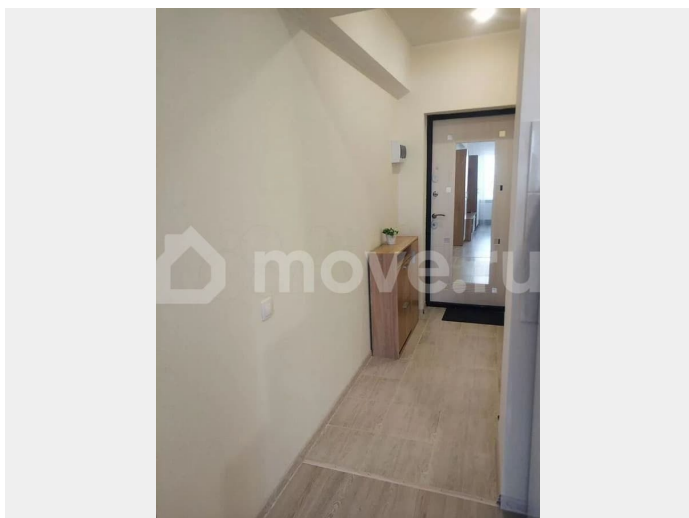
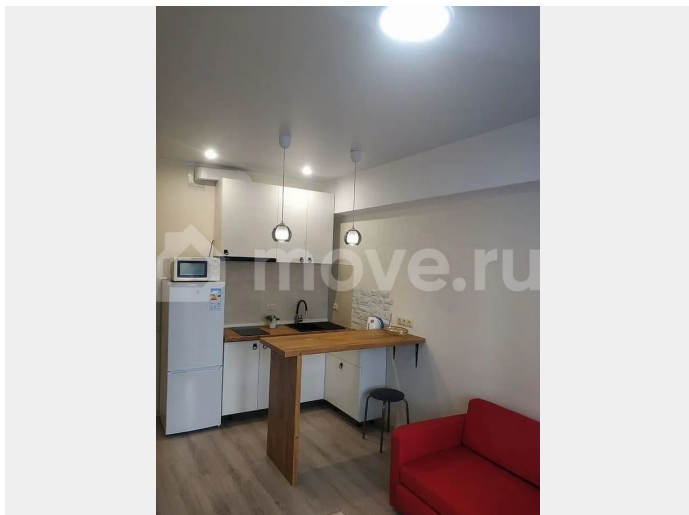
нужном для вас районе. ??? Звоните прямо сейчас мы договоримся на удобное для Вас время. О квартире: Студия в Октябрьском районе Ставрополя по адресу: проспект Кулакова, д. 65, корп. 1. Расположена на 8-м этаже 16-этажного дома, что обеспечивает ряд значимых преимуществ: — отличную инсоляцию — благодаря высоте расположения и продуманной ориентации окон помещения в течение дня получают максимум естественного света; — снижение уровня уличного шума — этаж достаточно высок, чтобы минимизировать акустическое воздействие от проезжей части и дворовой территории; — панорамные виды на городской ландшафт, открывающие широкую перспективу; — баланс приватности и доступности — удобный доступ к лифтам и лестничным маршам при сохранении ощущения уединённости. Пространство спланировано с учётом современных требований к эргономике и рациональному использованию площади. Грамотная планировка позволяет эффективно зонировать помещение: — жилую зону, комфортную для отдыха, сна и организации личного пространства; — кухонную зону, оборудованную для приготовления и приёма пищи; — зону хранения, способствующую поддержанию порядка и оптимальному использованию площади. Интерьер выполнен в гармоничной цветовой гамме, создающей атмосферу уюта и визуально расширяющей границы помещения. В квартире имеется вся необходимая мебель — предметы обстановки подобраны с акцентом на практичность, комфорт и эстетическую целостность. Каждый элемент интерьера способствует организации удобного быта, обеспечивая полноценный уровень комфорта для повседневной жизни. Отделка выполнена из

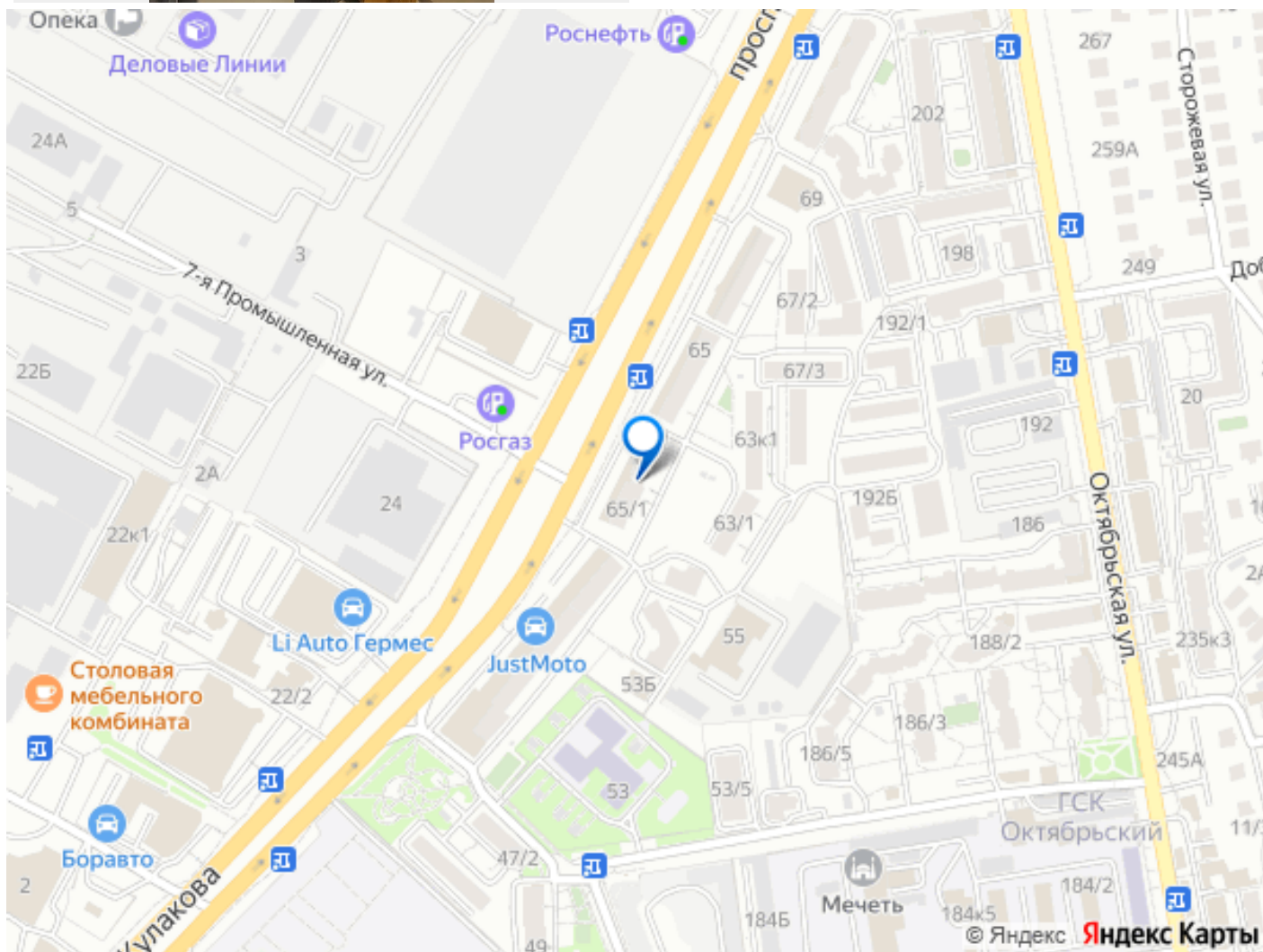


качественных материалов с соблюдением технологических стандартов. Инженерные системы (электрика, сантехника, вентиляция) соответствуют актуальным нормам безопасности и эксплуатационной надёжности. Это гарантирует: — бесперебойную работу всех коммуникаций; — безопасную эксплуатацию электрооборудования; — комфортный микроклимат за счёт эффективной вентиляции; — долговечность отделочных материалов при правильной эксплуатации.

Район отличается развитой инфраструктурой и благоустроенностью. В шаговой доступности от дома расположены: — сетевые супермаркеты и небольшие продуктовые магазины; — аптеки и аптечные пункты с широким ассортиментом лекарственных средств и товаров первой необходимости; — остановки общественного транспорта (автобусы, маршрутки), обеспечивающие удобную связь с другими районами города; — образовательные учреждения (детские сады, школы); — медицинские организации (поликлиники, диагностические кабинеты); — заведения общественного питания (кафе, столовые, пекарни); — бытовые сервисы (салоны красоты, химчистки, прачечные, мастерские по ремонту обуви и техники); — отделения банков и банкоматы; — почтовые отделения и пункты выдачи онлайн-заказов. Придомовая территория содержится в чистоте и порядке: — обустроены зелёные зоны с насаждениями и прогулочными дорожками; — оборудованы современные детские площадки с безопасным покрытием; — предусмотрены места для отдыха взрослых; — организована гостевая парковка с достаточным количеством мест. Транспортная доступность района находится на высоком уровне.

Близкое расположение к основным магистралям позволяет оперативно выезжать в другие районы Ставрополя. Разветвлённая сеть общественного транспорта обеспечивает удобную связь с деловыми, административными и культурными центрами города, делая локацию комфортной для постоянного проживания.





Move.ru - вся недвижимость России