

Создано: 10.09.2025 в 12:00

Обновлено: 29.01.2026 в 17:55

Ставропольский край, Ставрополь, улица
Пржевальского, 12

60 000 ₽

Ставропольский край, Ставрополь, улица Пржевальского, 12

Округ

[Ставрополь, Промышленный район](#)

Улица

[улица Пржевальского](#)

Квартира

Количество комнат

3

Жилая площадь

65 м²

Площадь кухни

37 м²

Общая площадь

107.8 м²

Этаж

9/12

Детали объекта

Тип сделки

Сдаю

Раздел

[Квартиры](#)

Тип санузла

совмещенный

Ремонт

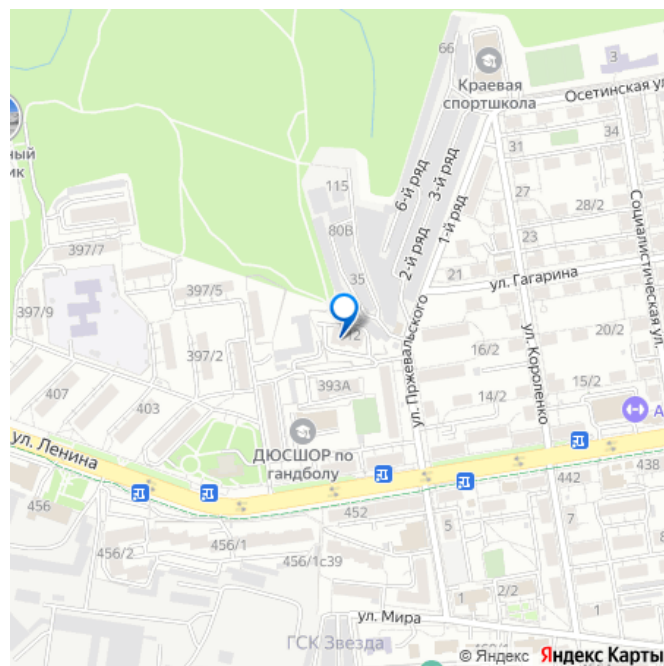
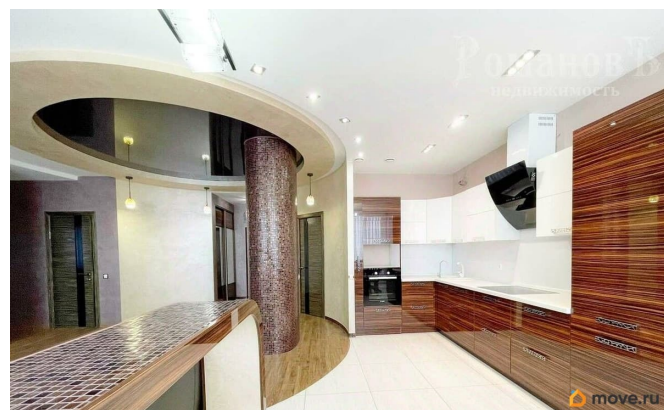
<https://stavropol.move.ru/objects/928761704>

4

Светлана Петровичева, Романовъ

79888605553

для заметок

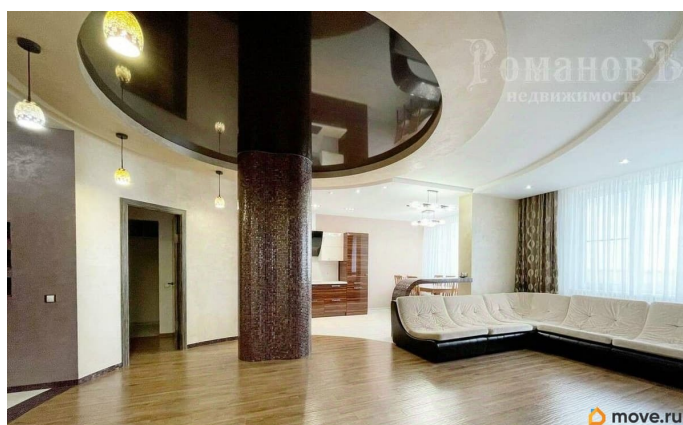
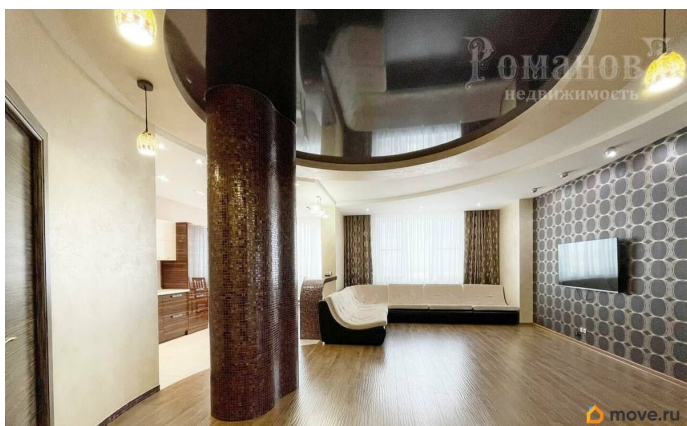
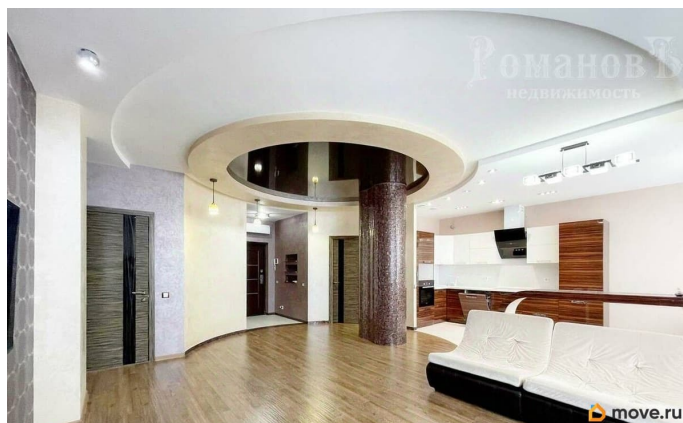
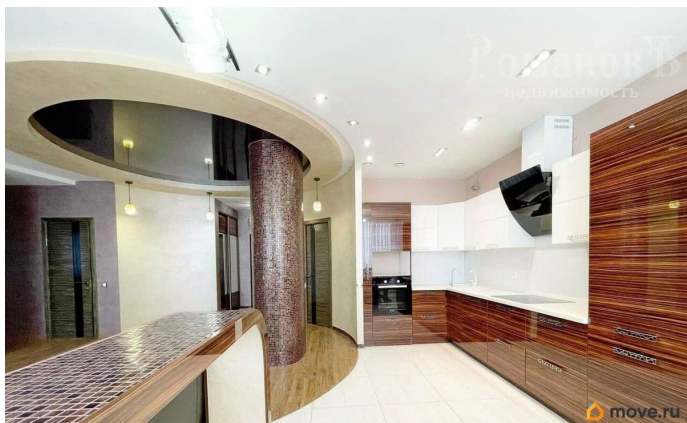


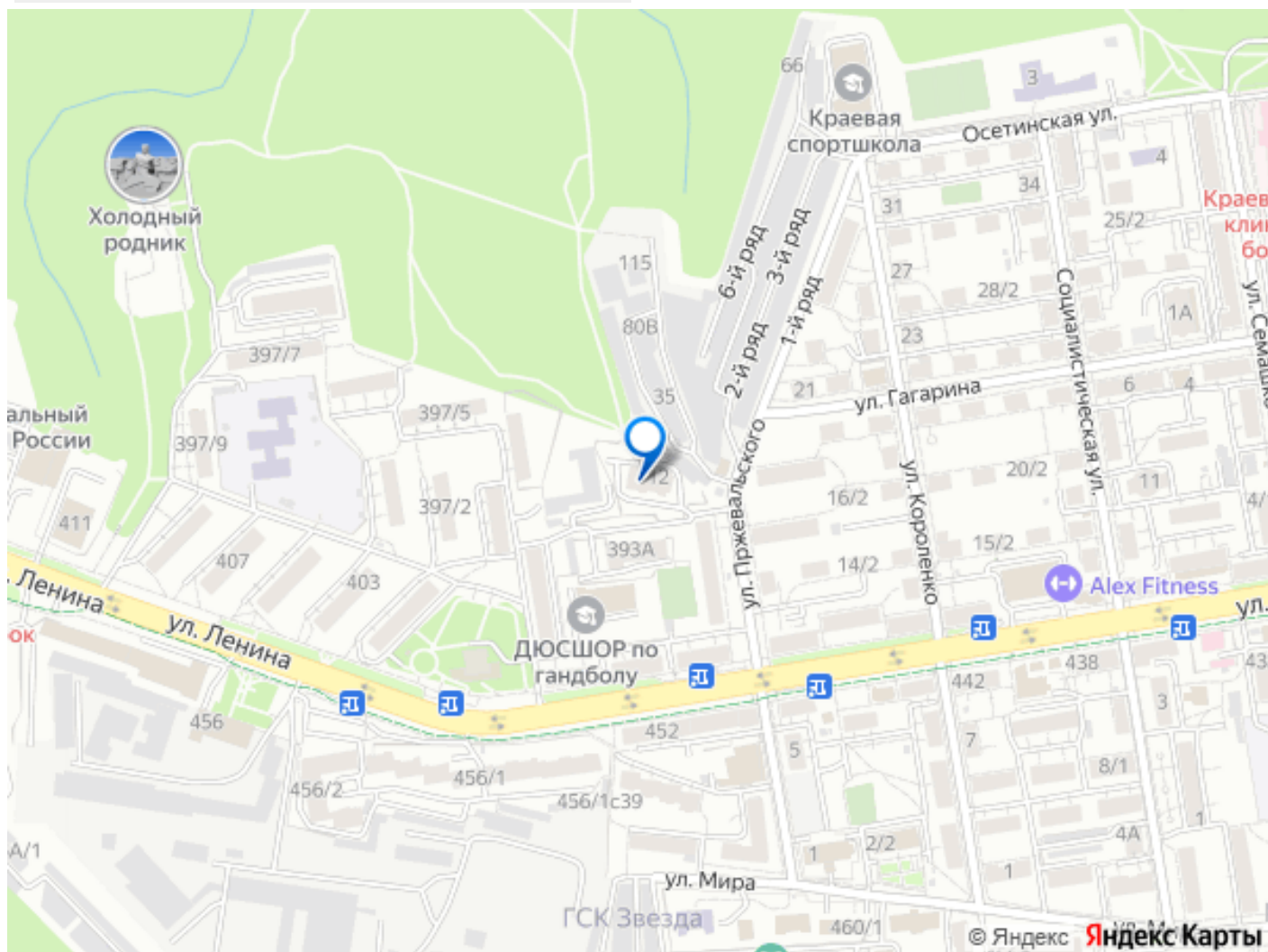
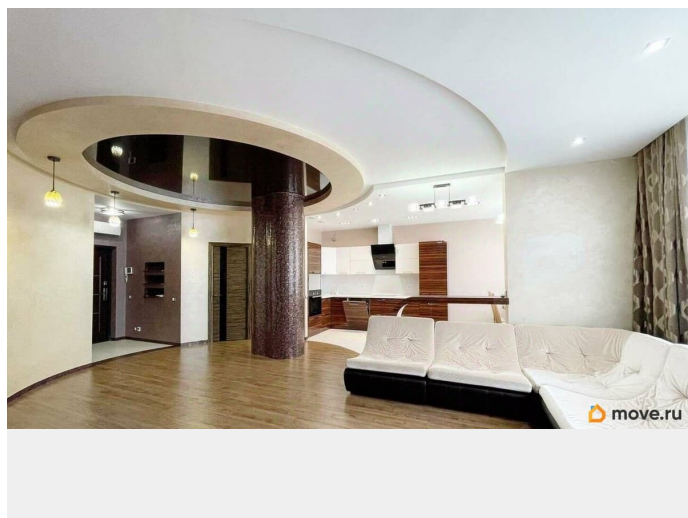
интернет, мебель, мебель на кухне, стиральная машина,
холодильник, лифт, парковка

Описание

Объект 1268. Сдается в аренду на длительный срок РОСКОШНАЯ просторная трехкомнатная квартира с дизайнерским ремонтом, с мебелью и техникой рядом с Холодными родниками на ул. Пржевальского, 12! Подойдет для комфортной жизни семье с одним или двумя детьми! Две изолированные комнаты: - Просторная спальня 21,7 м² с двумя гардеробными и Lounge зоной у окна; - Оборудованная детская 11,3 м² с зонами отдыха, хранения и встроенным письменным столом- идеально подойдет для ребенка младшего школьного возраста; Сердце квартиры- большая гостиная 37 м² с зоной просмотра TV. Зона кухни-столовой 17 м² полностью оборудована мебелью и техникой : - варочная панель Neff (индукционная); - духовой шкаф и посудомоечная машина Bosh; - встроенный холодильник; - теплый пол; - дизайнерская барная стойка отдекорированная мозаикой; Два санузла: - с душевой 4,4 м²; - с большой угловой ванной 5 м². Ремонт выполнен по дизайн проекту исключительно высококачественными европейскими материалами. Установлены сплит системы Electrolux, электрические теплые полы в санузлах, зоне кухни и прихожей, установлены счетчики учета тепловой энергии. Вид из окон на лес. Дом с закрытой территорией, видеонаблюдением. Во дворе зона барбекю, детская площадка, лавочки для отдыха, просторная парковка. Сразу за домом Урочище Таманская лесная дача (у дома собственная калитка в лес). 450

метров- школа 42, 500 метров- лицей 16, 250 метров- детский сад 39 (с яслями), 400 метров - Краевая детско-юношеская спортивная школа, Специализированная детско-юношеская спортивная школа олимпийского резерва по гандболу, Рядом Спортивный клуб Алекс фитнес. Множество магазинов, несколько кафе и ресторанов рядом с домом. Не упустите этот вариант , звоните прямо сейчас!





Move.ru - вся недвижимость России