

🕒 Создано: 08.02.2023 в 13:07

🔄 Обновлено: 04.04.2026 в 16:57

**Пятигорск, улица Власова, д. 4**

**3 999 ₪**

Пятигорск, улица Власова, д. 4

Улица

[улица Власова](#)

## Квартира

Количество комнат

2

Жилая площадь

30 м<sup>2</sup>

Площадь кухни

15 м<sup>2</sup>

Общая площадь

60 м<sup>2</sup>

Этаж

4/7

## Детали объекта

Тип сделки

Сдаю

Раздел

[Квартиры на сутки](#)

Тип комнат

смежные

Тип балкона

балкон

Вид из окна

во двор

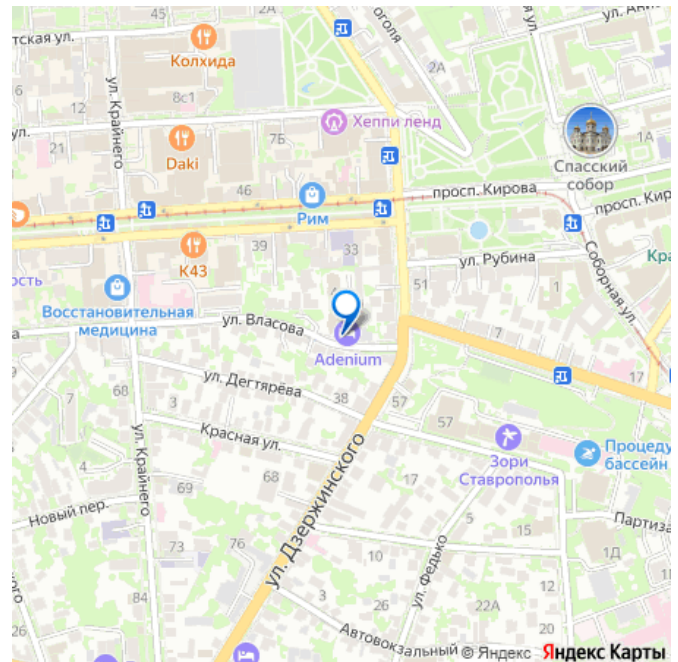
<https://stavropol.move.ru/objects/689338769>

4

**Сергей**

**79887556361**

для заметок



Ремонт

евро

Заселение с детьми

да

Заселение с животными

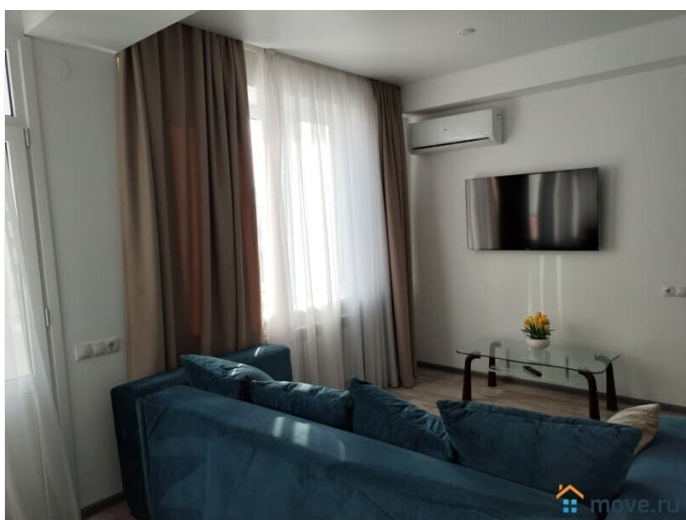
да

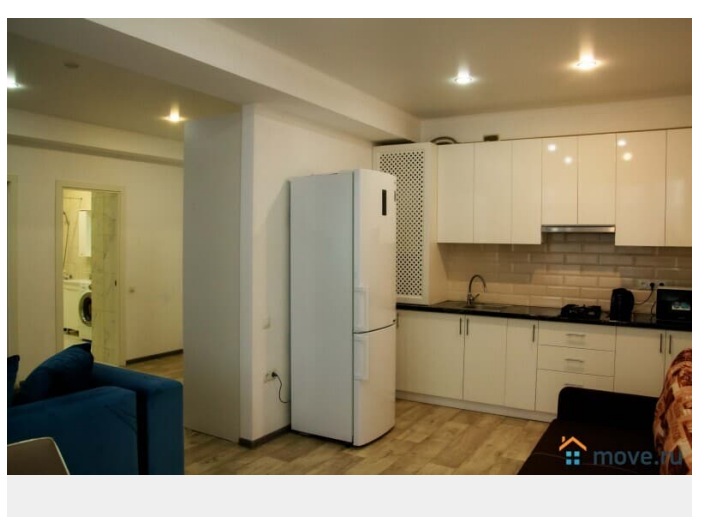
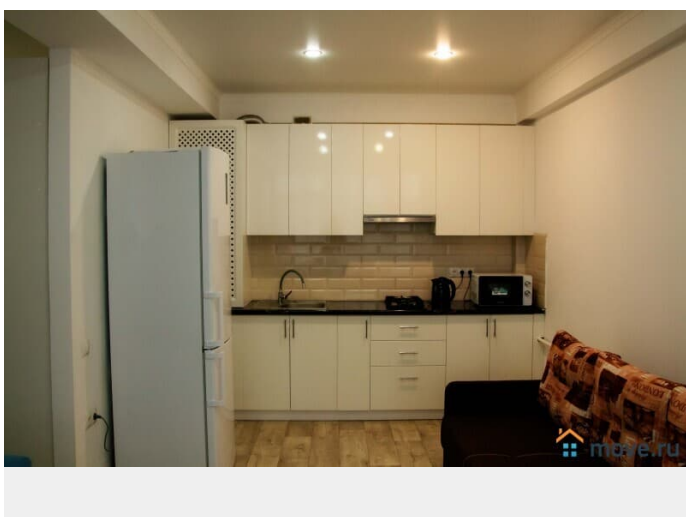
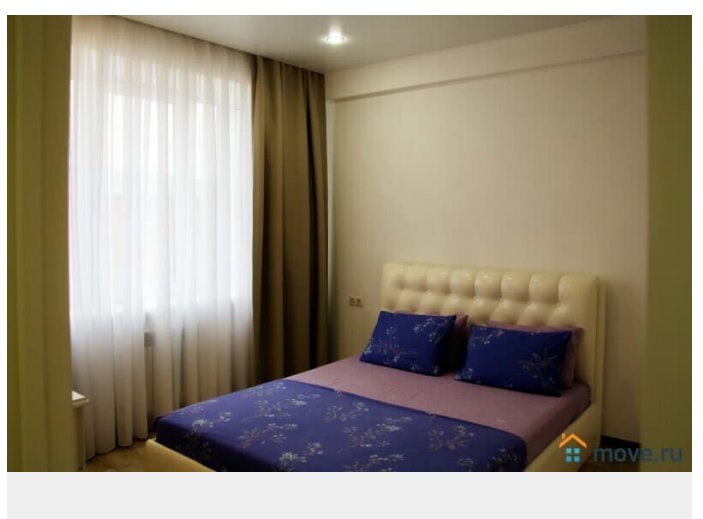
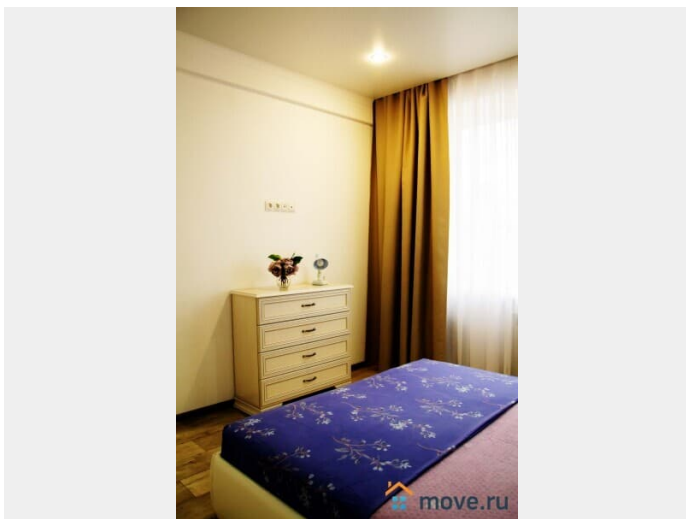
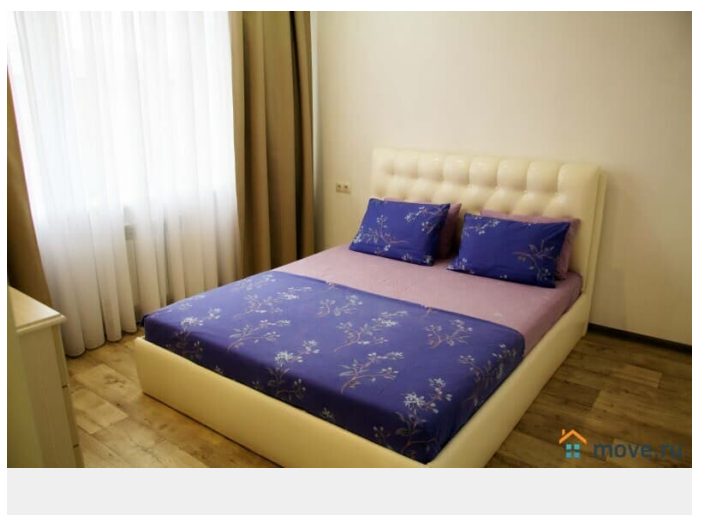
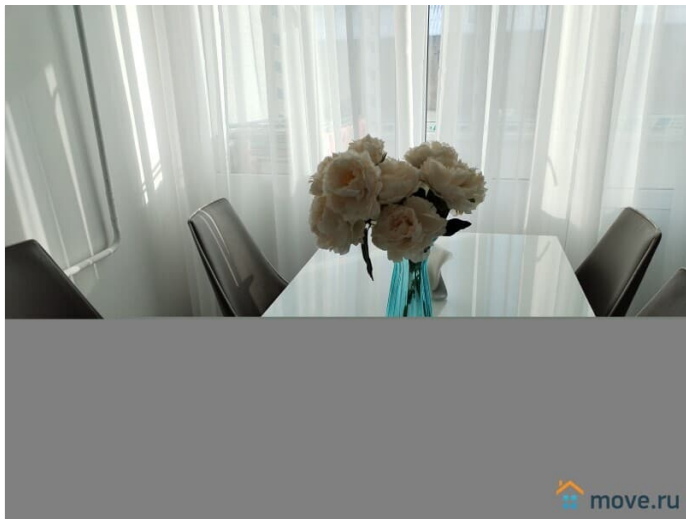
интернет, мебель, мебель на кухне, телевизор, стиральная машина, холодильник, парковка

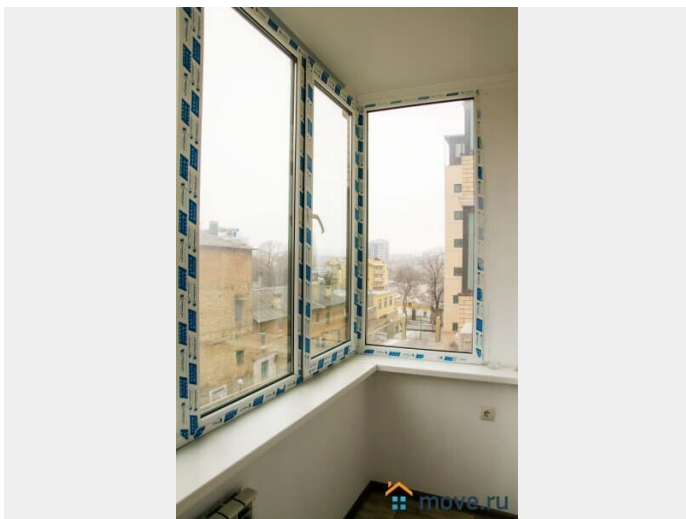
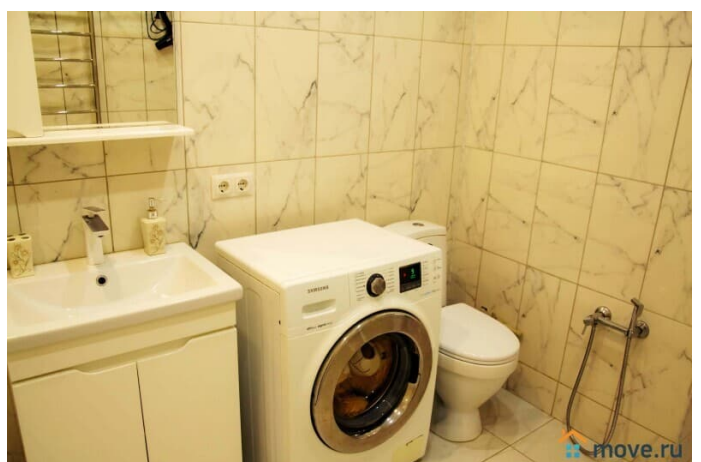
## Описание

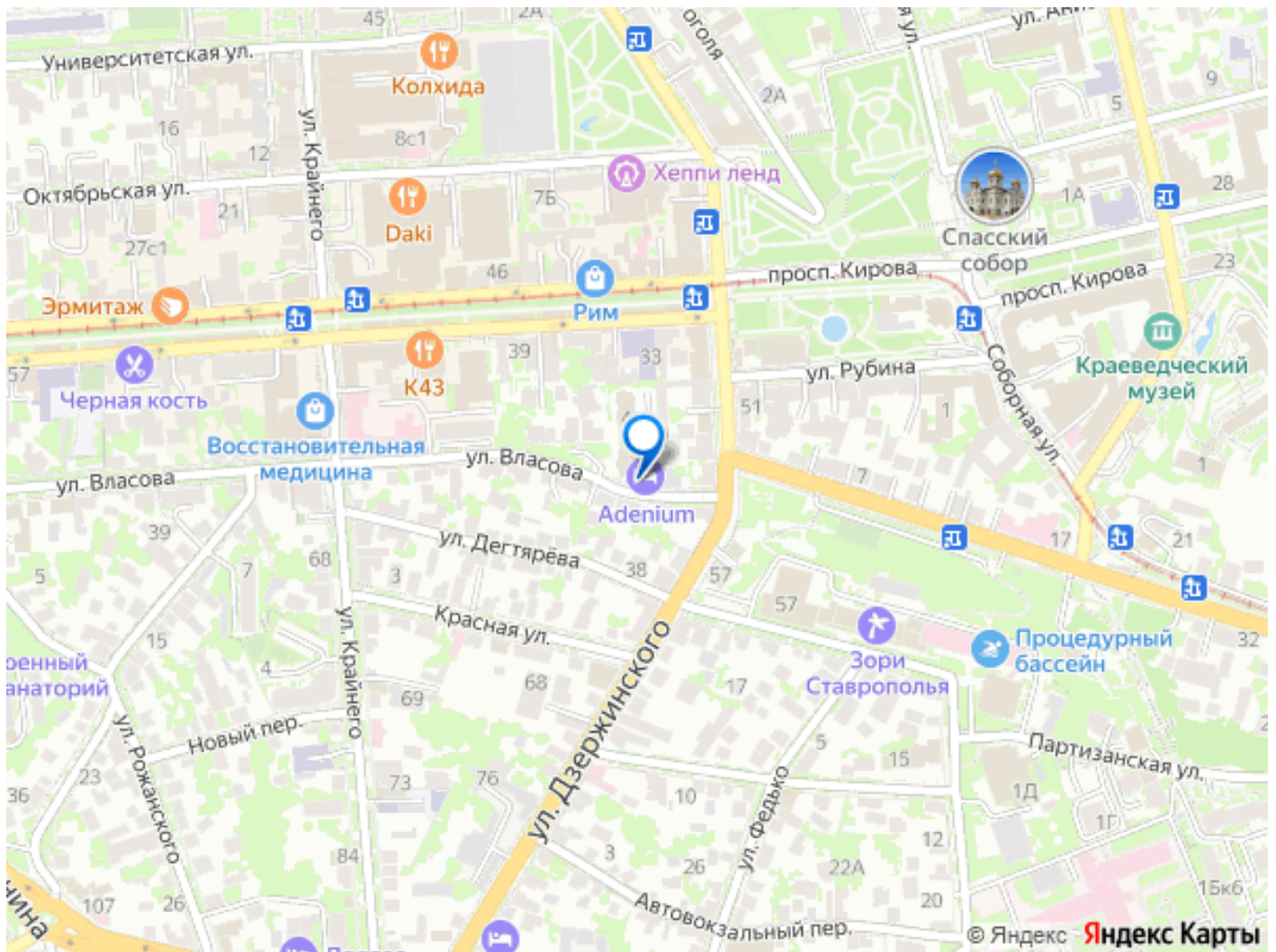
?О квартире Квартира 60 метра. 4 этаж. 2 комнаты, 1 лоджии, совмещенный санузел, просторная кухня со всем необходимым, 1? двухспальная кровать и 2 дивана. Есть доп места. Можем разместить 6? человек. Если потребуется есть дополнительные спальные места. ?? Кухня оборудована всем необходимым. Интернет, парковка, есть место для шашлыков за домом, стиральная машинка, смарт тв, 2 телевизора. ?Хорошее белье, полотенца, тапочки, окна выходят во двор спать можно в тишине. Квартира летом прохладная, окна на теневую сторону выходят. Кондиционер точно не нужен ?Расположение ??В пешей доступности санатории Военный, Тарханы, Радон, Руно, Лермонтова, и другие. Рядом источник на Красноармейская. ??Рядом вход в парк, Цветник, Эолова арфа, Грязелечебница, жд вокзал, центр, магазины с продуктами, столовые, кафе, кофейни. ?Правила проживания ? Просьба заполнять при бронировании количество гостей и даты корректно. ?Заезд после 14 выезд до 12 часов. Заселяем сами. Есть отчетные документы для командировочных. ??Проживание с животными по договоренности. при заезде требуется

предоставить паспорт.









Move.ru - вся недвижимость России