

Создано: 22.04.2020 в 17:02

Обновлено: 04.04.2026 в 17:01

Пятигорск, партизанская 1 б, д. 16

2 499 ₺

Пятигорск, партизанская 1 б, д. 16

Квартира

Количество комнат

2

Жилая площадь

20 м²

Площадь кухни

15 м²

Общая площадь

45 м²

Этаж

1/6

Детали объекта

Тип сделки

Сдаю

Раздел

[Квартиры на сутки](#)

Тип санузла

совмещенный

Покрытие пола

ламинат

Вид из окна

во двор

Ремонт

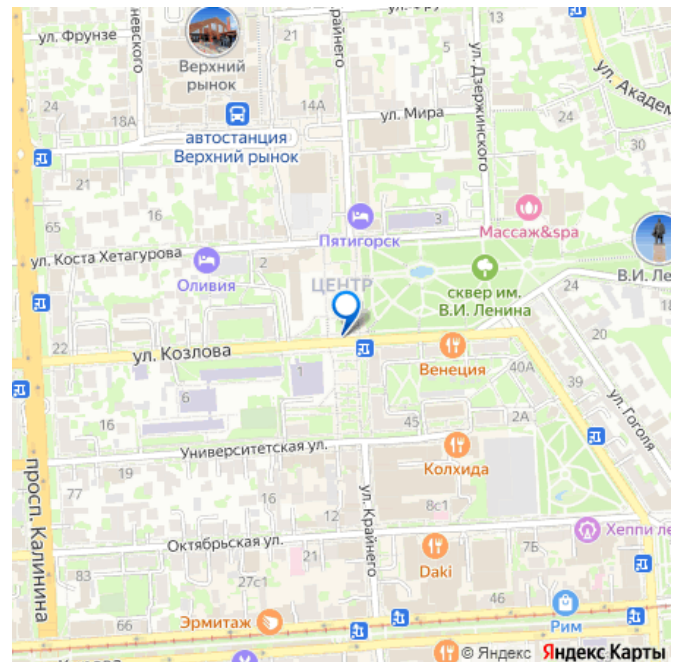
<https://stavropol.move.ru/objects/683834616>

1

Валерий Валеревич Валерьев

79624988800

для заметок



евро

Заселение с детьми

да

Заселение с животными

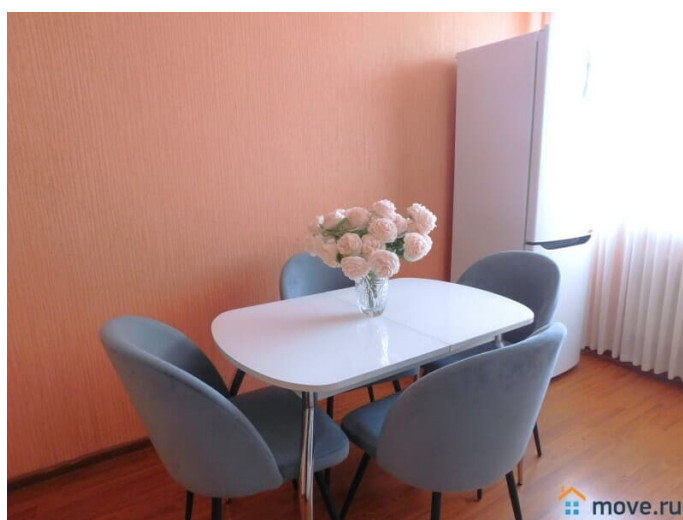
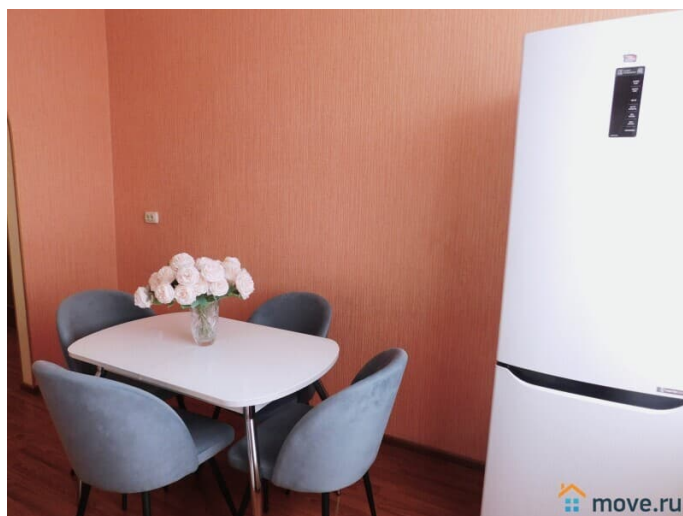
да

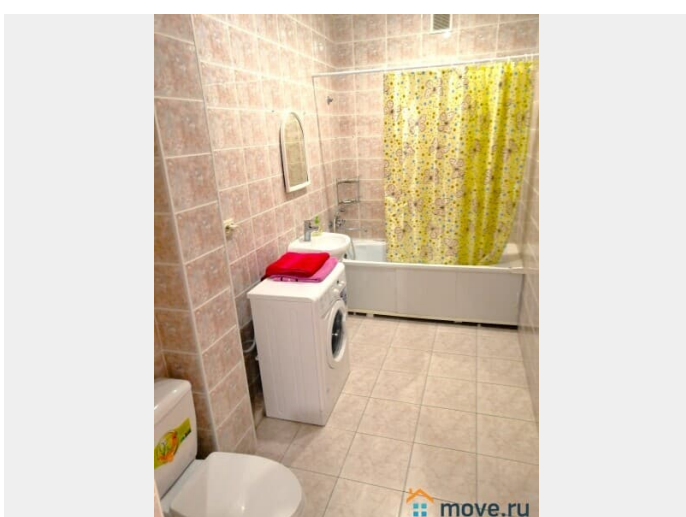
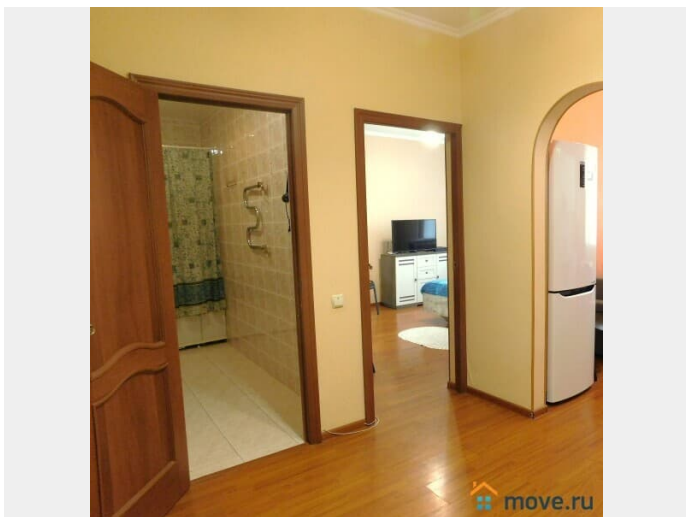
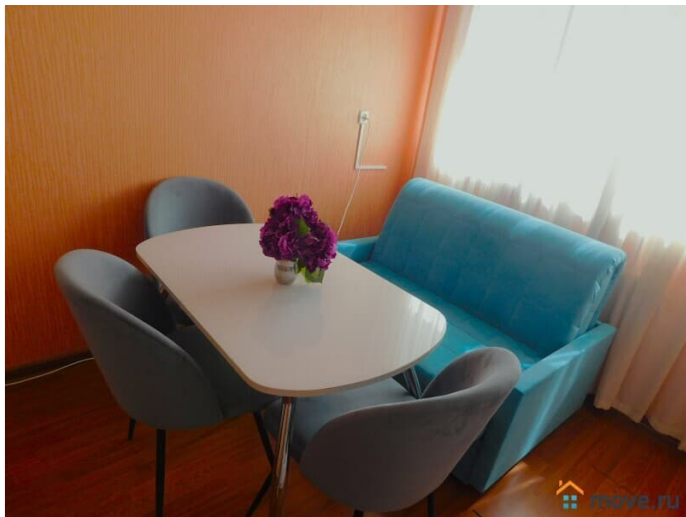
интернет, мебель, мебель на кухне, телевизор, стиральная машина, холодильник, лифт, парковка

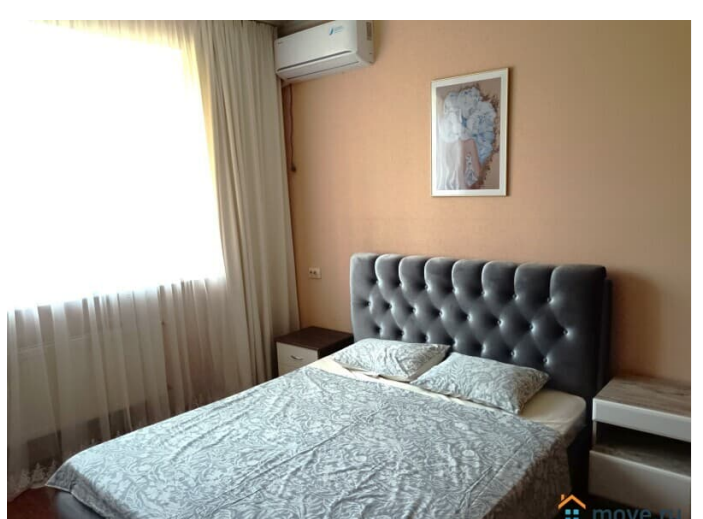
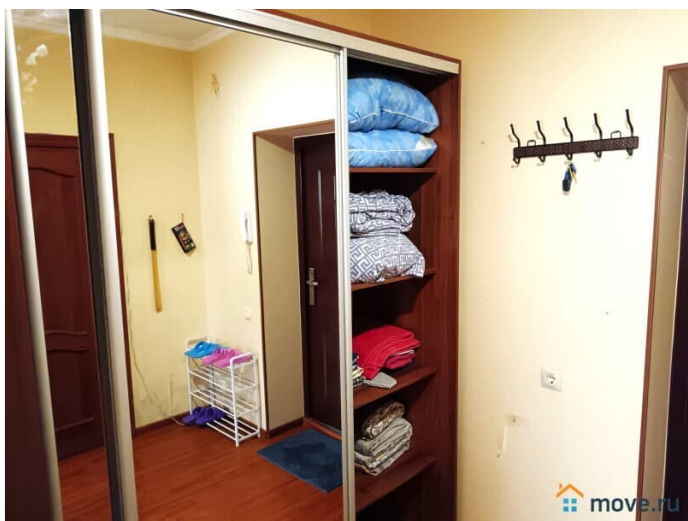
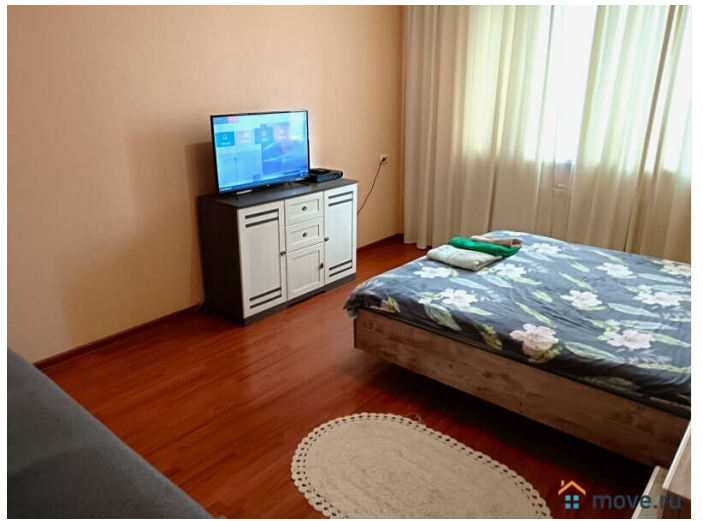
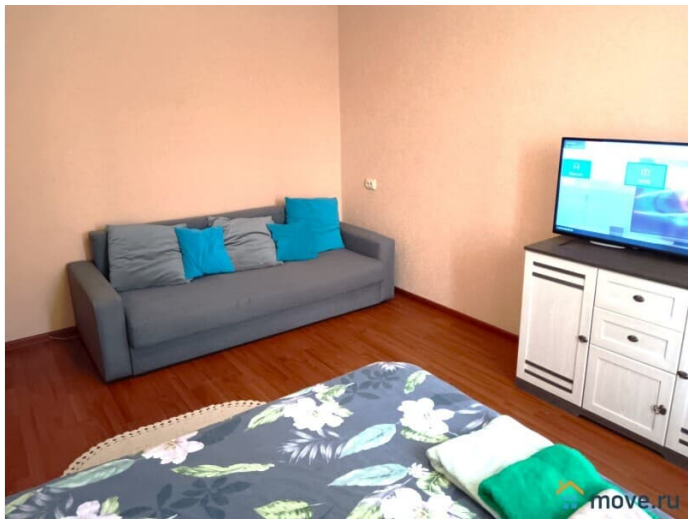
Описание

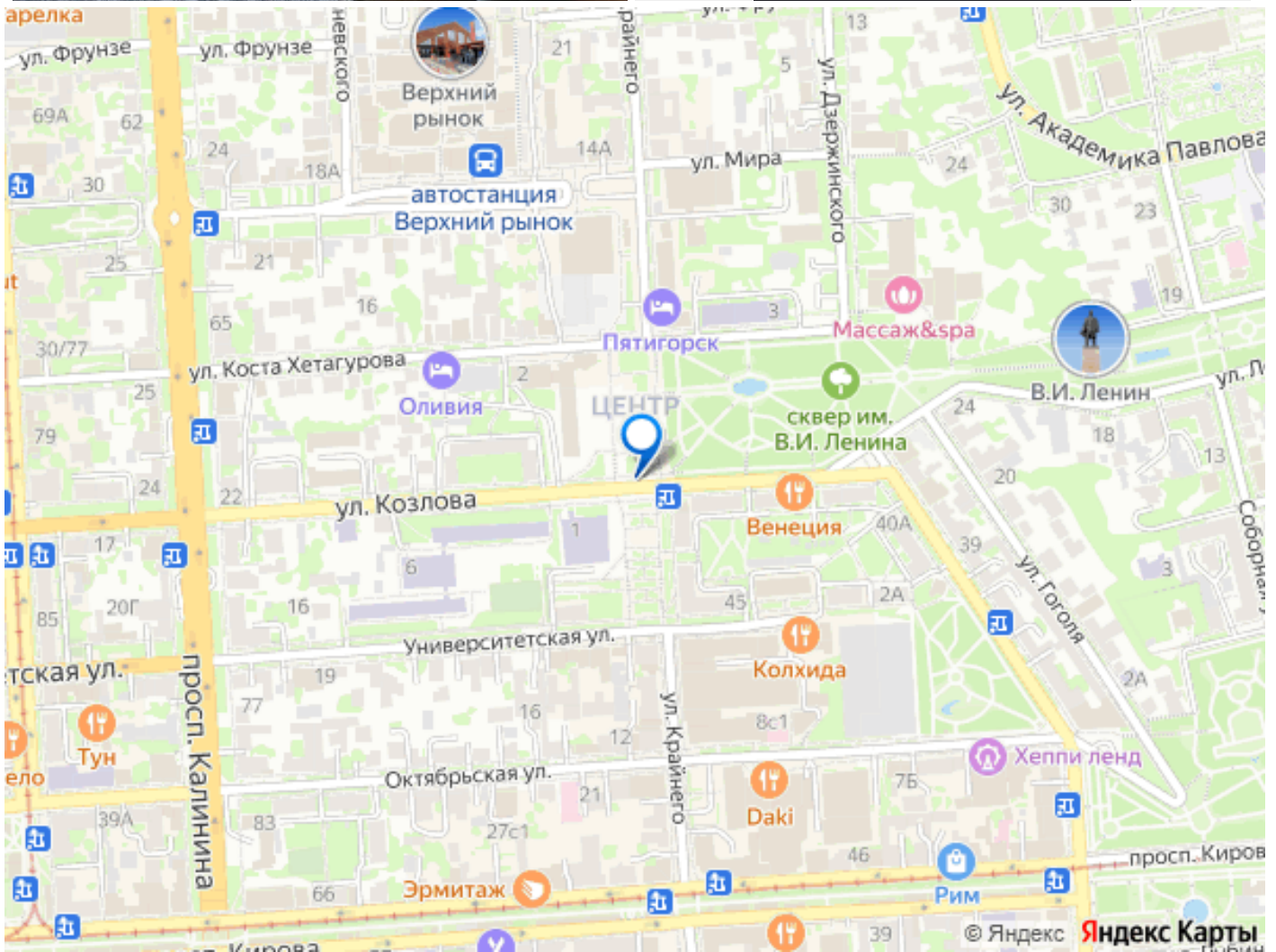
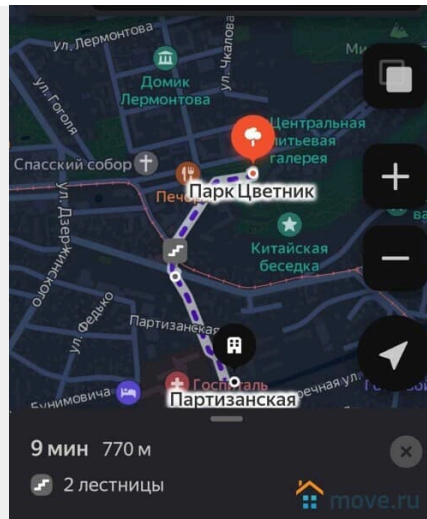
Описание ?О квартире Квартира 45 метра. 1 этаж. 1 комнаты, коридор, санузел, кухня со всем необходимым, 1? двухспальная кровать и 2 дивана. Есть доп места по договоренности Можем разместить 6? человека. Если потребуется есть дополнительные спальные места. ?? Кухня оборудована всем необходимым. Интернет, парковка, есть место для шашлыков за домом, стиральная машинка, смарт тв, телевизор. ?Хорошее белье, полотенца, тапочки, окна выходят во двор спать можно в тишине. Квартира летом прохладная, окна на теневую сторону выходят. Кондиционер точно не нужен ?Расположение ??В пешей доступности санатории Лермонтова, Дон, Руно, военный, Тарханы, верхний радон и другие. Рядом источник на Красонармейская, на Карла Маркса и другие. ??Рядом вход в парк, парк Цветник, гора Машук, озеро Провал, жд вокзал, центр, магазины с продуктами, столовые, кафе, кофейни. ?Правила проживания ?Цена меняется от количества гостей и дат проживания просьба заполнять при бронировании на авито корректно. ?Заезд после 14 выезд до 12 часов. Заселяем сами. Есть отчетные документы для командировочных. ??Проживание с животными по

договоренности. Работает массажист 60 мин
999 руб общего массажа. В городе 2000 2500.
Есть индивидуальные экскурсии в Архыз,
Домбай, Эльбрус, Грозный и много куда.









Move.ru - вся недвижимость России