

🕒 Создано: 04.02.2026 в 03:52

Обновлено: 04.02.2026 в 03:52

**Ставропольский край, Шпаковский район,  
Михайловск, пер. Князевский, 91**

**2 478 000 ₽**

Ставропольский край, Шпаковский район, Михайловск, пер.  
Князевский, 91

Улица

[Князевский переулок](#)

## Квартира

Общая площадь

29.5 м<sup>2</sup>

Этаж

4/10

## Детали объекта

Тип сделки

Продам

Раздел

[Квартиры](#)

Ремонт

с отделкой

Квартира в новостройке

да

## Описание

Квартира продается с предчистовой отделкой, что дает новым владельцам возможность воплотить любые дизайнерские решения. Каждое здание оборудовано собственной котельной, которая

<https://stavropol.move.ru/objects/9288744597>

**Ольга, Общество с ограниченной  
ответственностью АН «СтройГрад»**

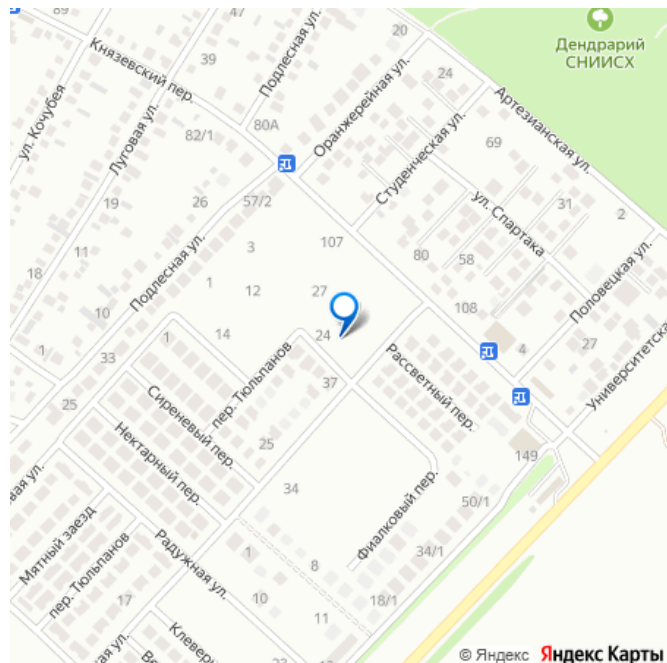
**89251234567**

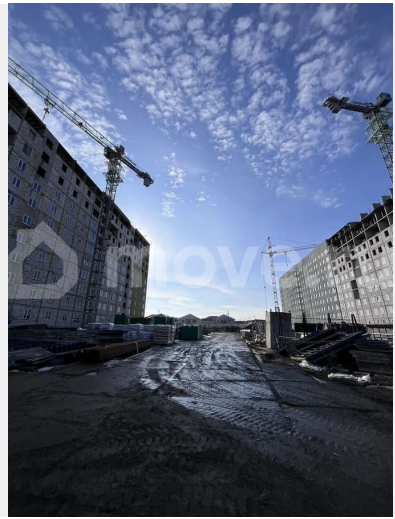
для заметок



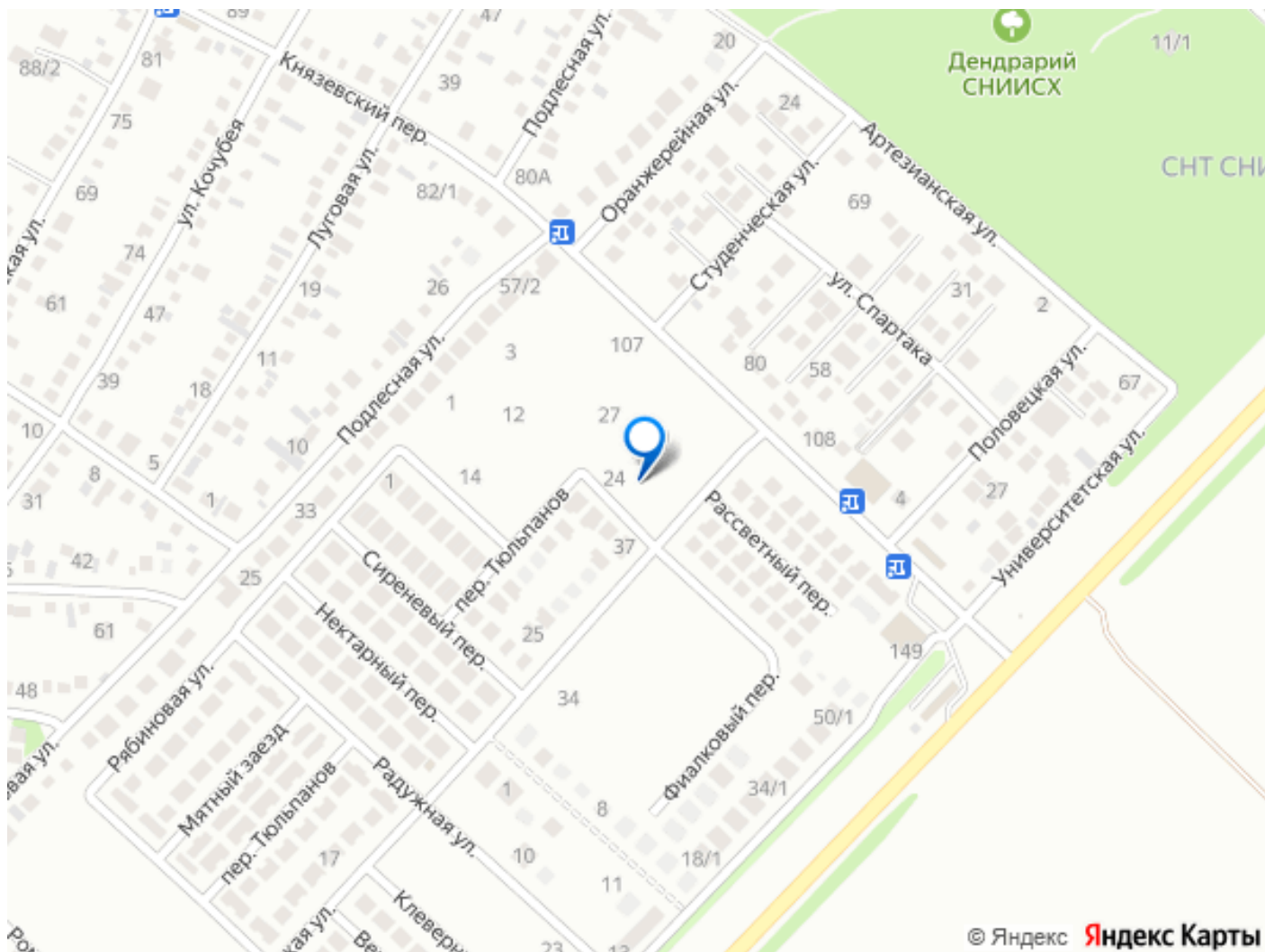
поддерживает оптимальную температуру в любое время года, а также установлен современный лифт. Территория комплекса благоустроена детскими площадками и зонами отдыха, создавая идеальные условия для приятного времяпрепровождения. Район отличается развитой инфраструктурой: в шаговой доступности находятся магазины, аптеки, школы и детские сады. Удобная транспортная развязка позволяет быстро добраться в любую точку города, что делает этот район особенно привлекательным для проживания. - Ввод всех коммуникаций в квартиру - На полу наливная стяжка, на стенах гипсовая штукатурка - Разводка электропроводки по квартире - Высота потолков 2.7 м - Окна ПВХ - Установка приборов учёта - Входная металлическая дверь

Возможность приобрести квартиру с ремонтом от застройщика в ипотеку!  
Различный вид оплаты : - наличный расчет, - беспроцентная рассрочка платежа от застройщика (стоимость м2 фиксируется при внесении 50% от общей стоимости квартиры),  
- ипотека от ведущих банков - материнский сертификат + ипотека (можно использовать в качестве первоначального взноса) - военный сертификат  
Сдача комплекса 2 квартал 2026 года  
**ОФИЦИАЛЬНЫЙ ОТДЕЛ ПРОДАЖ ЗАСТРОЙЩИКА !!!**









Move.ru - вся недвижимость России