

Создано: 09.04.2026 в 17:24

Обновлено: 09.04.2026 в 16:33

Ставропольский край, Пятигорск, улица
Ермолова, 28А

4 172 775 ₺

Ставропольский край, Пятигорск, улица Ермолова, 28А

Улица

[улица Ермолова](#)

Квартира

Высота потолков

2.85 м

Жилая площадь

18.3 м²

Площадь кухни

5 м²

Общая площадь

28.29 м²

Этаж

7/10

Детали объекта

Тип сделки

Продам

Раздел

[Квартиры](#)

Тип санузла

совмещенный

Ремонт

без отделки

Квартира в новостройке

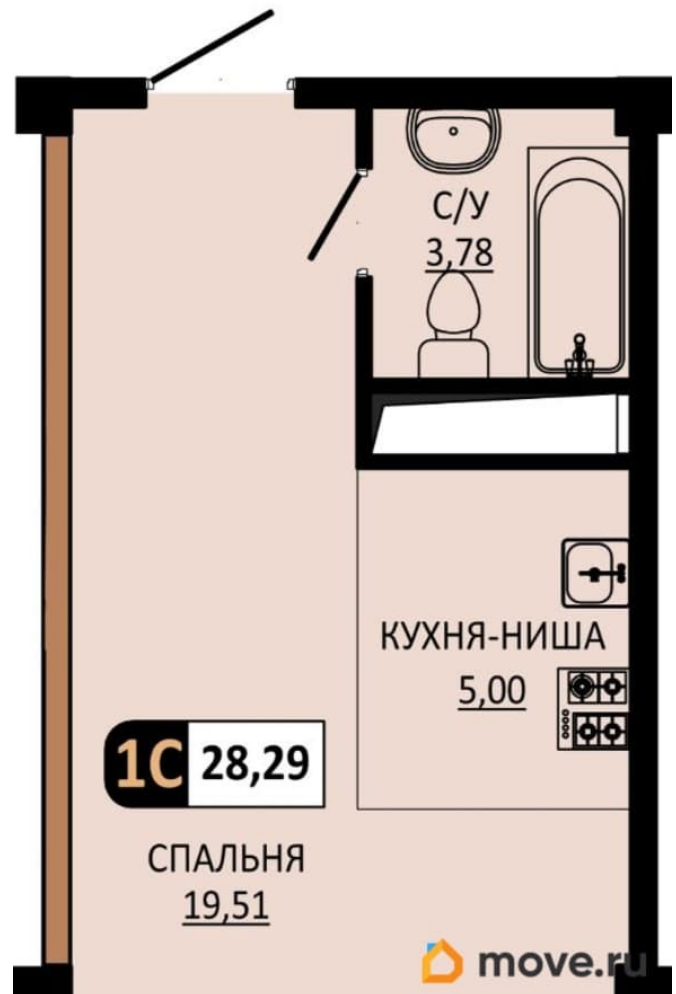
<https://stavropol.move.ru/objects/929354466>

3

ВЕРШИНА, ВЕРШИНА

79365954059

для заметок



да

Год сдачи

1 квартал 2028 г.

лифт

Описание

Квартиры от застройщика. Хотите купить новостройку? Жилой Комплекс комфорт-класса «Новый Пятигорск» с видовыми квартирами на гору Бештау!!!! РАССРОЧКА, ИПОТЕКА. Удобный район Безопасность сделки (Эскроу-счёт) Разнообразие планировок Качество строений и отделки. ? ? Звоните, мы с удовольствием ответим на все вопросы, при необходимости поможем рассчитать ипотеку. УСПЕЙТЕ купить по доступной цене! Приезжайте в офис продаж.

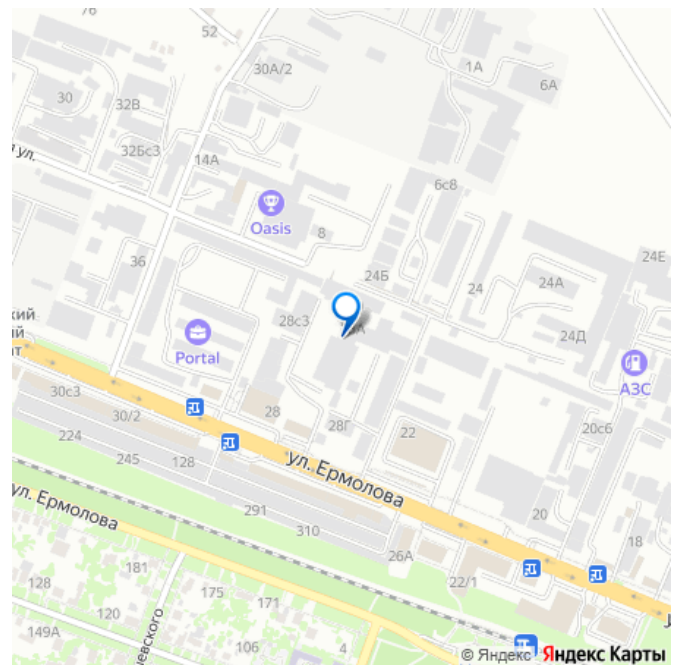
_____ Почему стоит купить квартиру в Пятигорске у нас? ? Каждая квартира это: _____

ИНЖЕНЕРНАЯ ПОДГОТОВКА ПОД КОНДИЦИОНЕР Удобная и быстрая установка для создания комфортного микроклимата.

КАЧЕСТВЕННЫЕ КОММУНИКАЦИИ Надежные системы водоснабжения, отопления и электроснабжения. **КРЫШНЫЕ КОТЕЛЬНЫЕ** Экономия на коммунальных услугах и экологичность. **БЕСШУМНЫЕ ЛИФТЫ** Комфортное проживание без лишнего шума.

АЛЮМИНИЕВЫЕ ФАСАДНЫЕ ПАНЕЛИ Современный вид и отличная тепло- и звукоизоляция. **СОВРЕМЕННЫЕ ВХОДНЫЕ ДВЕРИ** Высокая безопасность и защита от шума. **АРХИТЕКТУРНАЯ ПОДСВЕТКА ДОМА** Уникальность и атмосфера уюта в вечернее время _____ **ВСЁ ДЛЯ ЖИЗНИ** - в двух шагах от ВАС _____ ?

Закрытая территория Надежное ограждение по всему периметру жилого комплекса.



Выезд с автоматическими воротами на пульте. Вход с электронным ключом и домофоном. Безопасность и приватность для всех жителей. ? Многоуровневый наземный паркинг Удобство парковки и экономия пространства позволит легко и надёжно припарковать Ваш автомобиль. ?

Инфраструктура Магазины, кофейни, пункты выдачи, аптеки, по близости школа, детский сад. Всё необходимое рядом для комфортной жизни. ? Пространство для отдыха На

территории комплекса созданы комфортные зоны с лавочками, где вы сможете отдохнуть и расслабиться. Кладовые с локерами 3,7 - 7,2 м? Удобное хранение без лишних

предметов в квартире. Просторные кладовые позволят разместить крупные и габаритные вещи, такие как велосипеды, самокаты, коляски и автомобильные колеса. ? Wi-Fi во дворе Бесплатный Wi-Fi во дворе:

оставайтесь на связи и решайте задачи в любое время! ? Электрозарядки Быстрая зарядка электромобиля прямо во дворе — удобно и экономит ваше время! ?

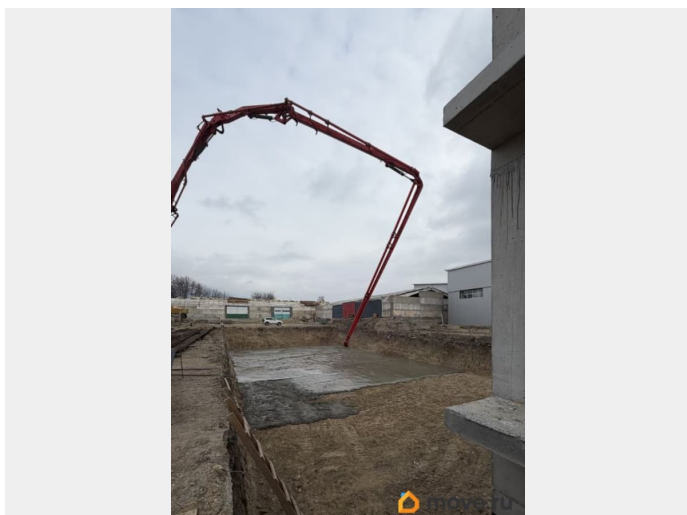
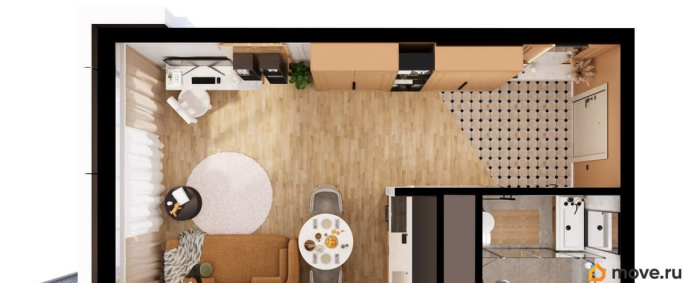
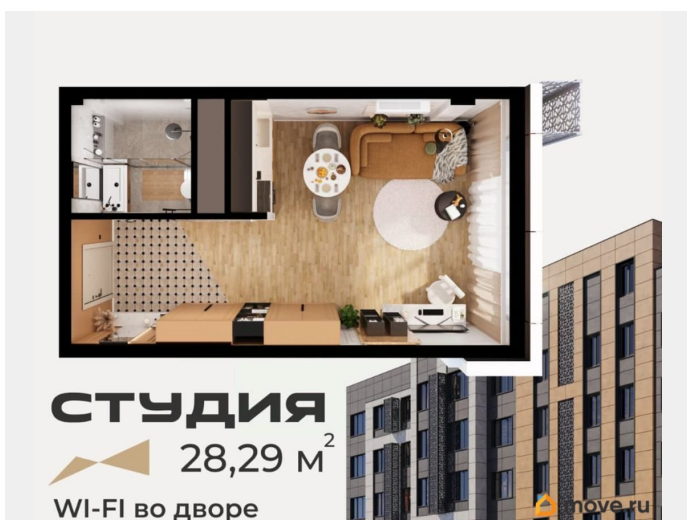
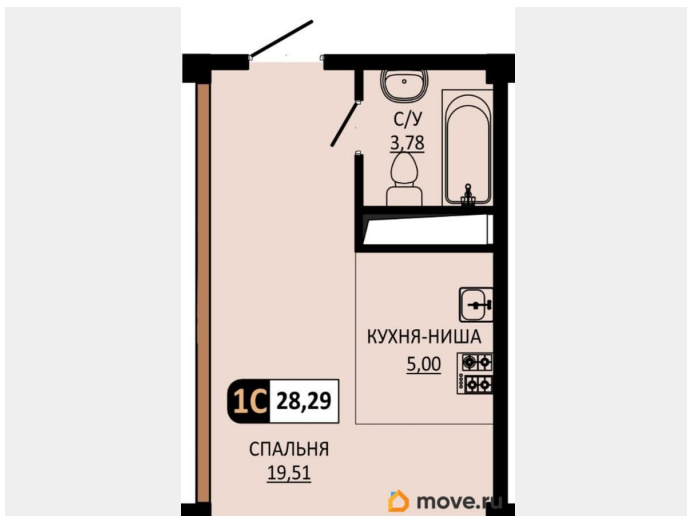
Видеонаблюдение 24/7 Видеонаблюдение 24/7 обеспечивает безопасность и контроль вашего жилья в любое время суток. ? Детские и спортивные площадки Детские и

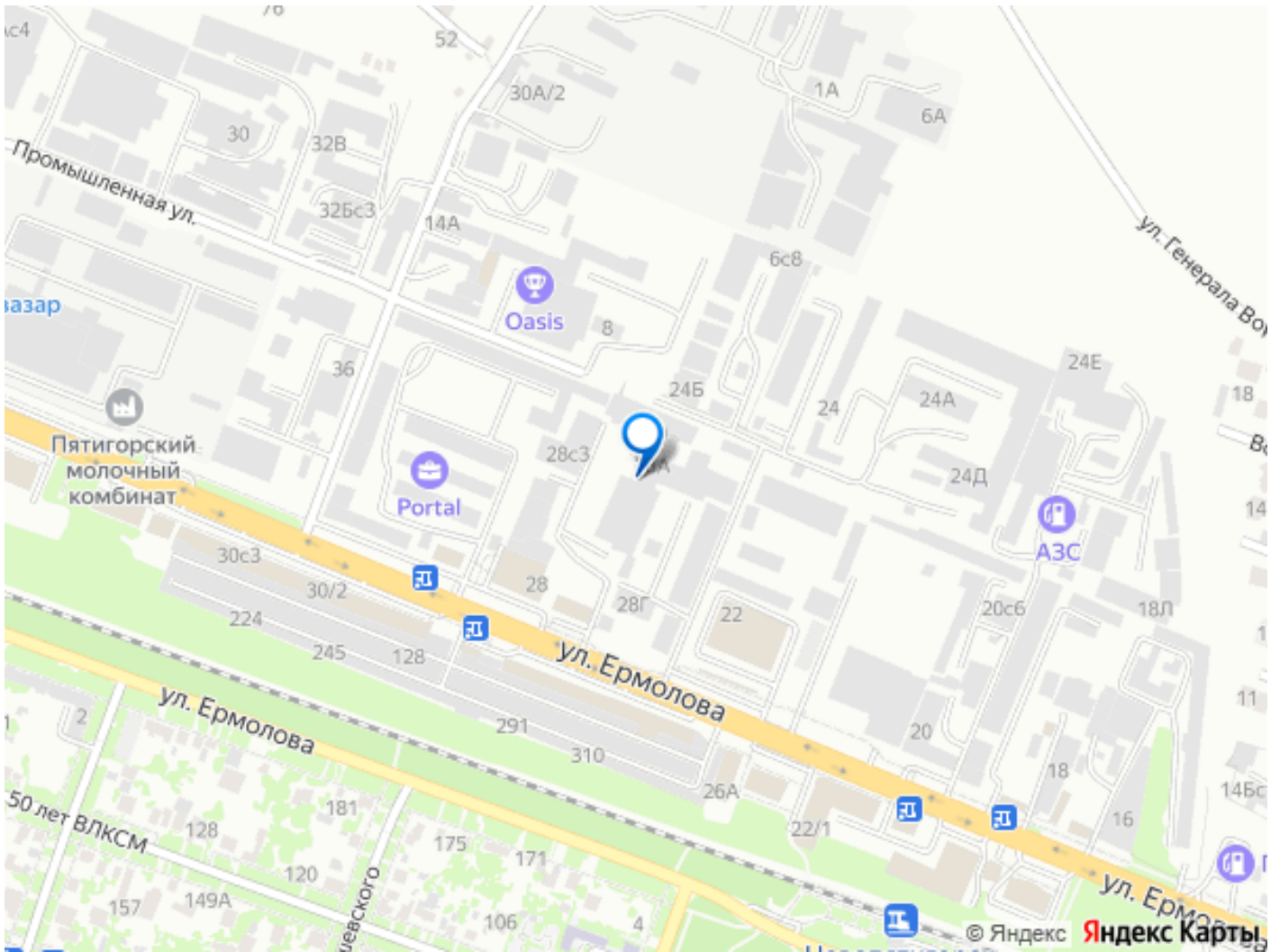
спортивные площадки — все развлечения рядом для активного и здорового отдыха вашей семьи. ? Зона выгула животных Комфортное пространство для приятных

прогулок с вашим питомцем. ? Остановки общественного транспорта. Передвигайся по городу легко. Маршруты в разные районы города - центр, верхний рынок, ж/д вокзал, Скачки (промзона). Межгород - Эссентуки, Лермонтов. _____ Часто

задаваемые вопросы при покупке квартиры от застройщика _____ Есть ли рассрочка? Да, рассрочка есть. Необходимо

внести первоначальный взнос 50%, а остаток суммы делится на 11 месяцев. Есть ли ипотека? Да, вы можете купить новостройки от застройщика в ипот





Move.ru - вся недвижимость России