

Создано: 27.10.2025 в 13:30

Обновлено: 12.04.2026 в 14:26

Ставропольский край, Пятигорск, улица  
Ермолова, 28А

**4 172 775 ₺**

Ставропольский край, Пятигорск, улица Ермолова, 28А

Улица

[улица Ермолова](#)

<https://stavropol.move.ru/objects/929354296>  
6

**Развитие Курортов Пятигорск,  
Развитие Курортов Пятигорск  
79942519036**

для заметок

## Квартира

Высота потолков

2.7 м

Жилая площадь

18.3 м<sup>2</sup>

Площадь кухни

5 м<sup>2</sup>

Общая площадь

28.29 м<sup>2</sup>

Этаж

7/10

## Детали объекта

Тип сделки

Продам

Раздел

[Квартиры](#)

Тип санузла

совмещенный

Ремонт

без отделки

Квартира в новостройке



да

Год сдачи

1 квартал 2028 г.

лифт

## Описание

Квартиры от застройщика. Хотите купить новостройку? Жилой Комплекс комфорт-класса «Новый Пятигорск» с видовыми квартирами на гору Бештау!!!! РАССРОЧКА, ИПОТЕКА. Удобный район Безопасность сделки (Эскроу-счёт) Разнообразие планировок Качество строений и отделки. Звоните, мы с удовольствием ответим на все вопросы, при необходимости поможем рассчитать ипотеку. УСПЕЙТЕ купить по доступной цене! Приезжайте в офис продаж.

\_\_\_\_\_ Почему стоит купить

квартиру в Пятигорске у нас? Каждая

квартира это: \_\_\_\_\_

**ИНЖЕНЕРНАЯ ПОДГОТОВКА ПОД**

**КОНДИЦИОНЕР** Удобная и быстрая установка для создания комфортного микроклимата.

**КАЧЕСТВЕННЫЕ КОММУНИКАЦИИ** Надежные системы водоснабжения, отопления и электроснабжения.

**КРЫШНЫЕ КОТЕЛЬНЫЕ**

Экономия на коммунальных услугах и экологичность.

**БЕСШУМНЫЕ ЛИФТЫ**

Комфортное проживание без лишнего шума.

**АЛЮМИНИЕВЫЕ ФАСАДНЫЕ ПАНЕЛИ**

Современный вид и отличная тепло- и звукоизоляция.

**СОВРЕМЕННЫЕ ВХОДНЫЕ ДВЕРИ**

Высокая безопасность и защита от шума.

**АРХИТЕКТУРНАЯ ПОДСВЕТКА ДОМА**

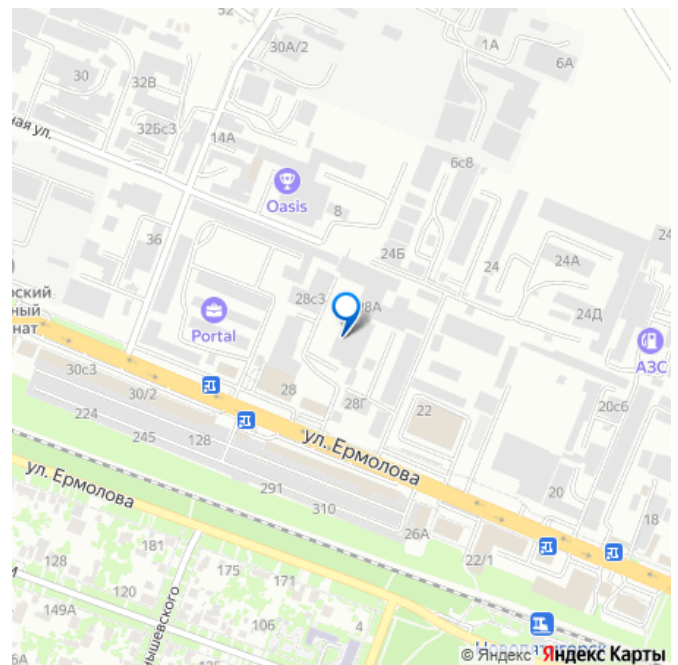
Уникальность и атмосфера уюта в вечернее время \_\_\_\_\_

**ВСЁ ДЛЯ ЖИЗНИ -**

в двух шагах от ВАС \_\_\_\_\_

Закрытая территория Надежное ограждение

по всему периметру жилого комплекса.



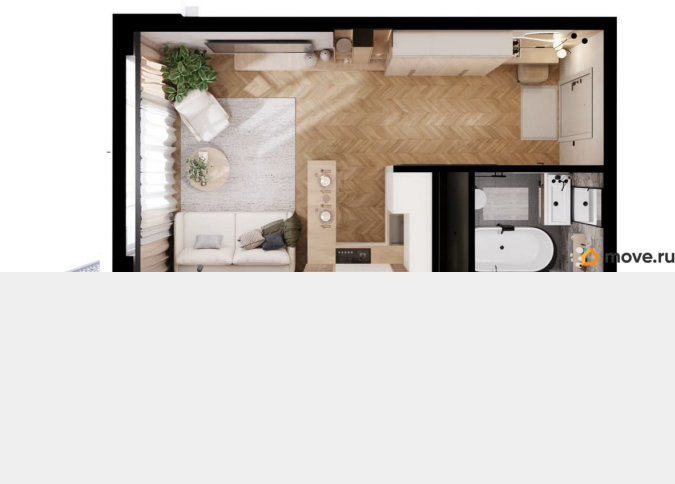
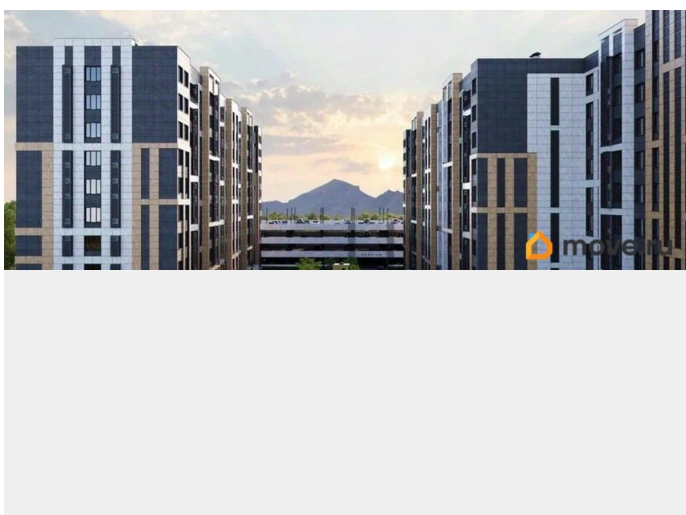
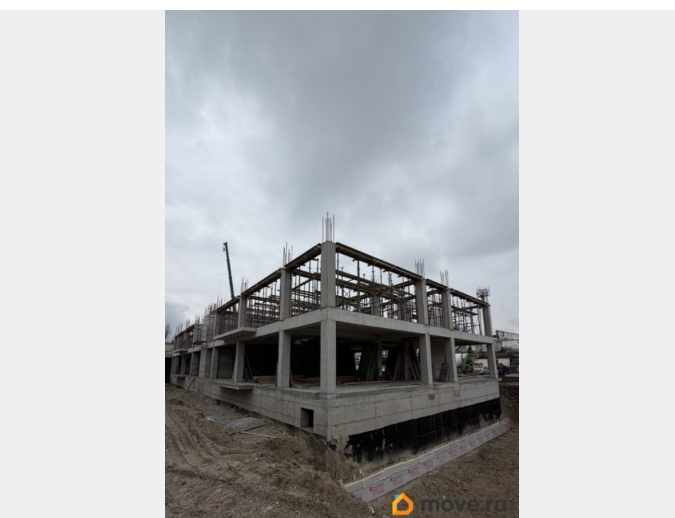
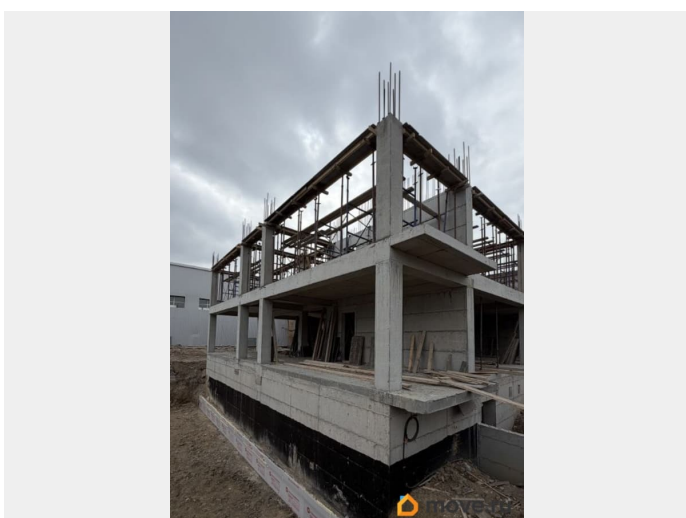
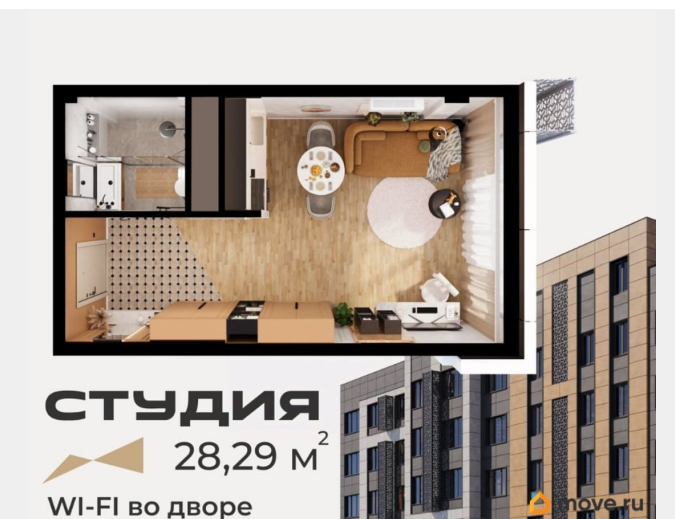
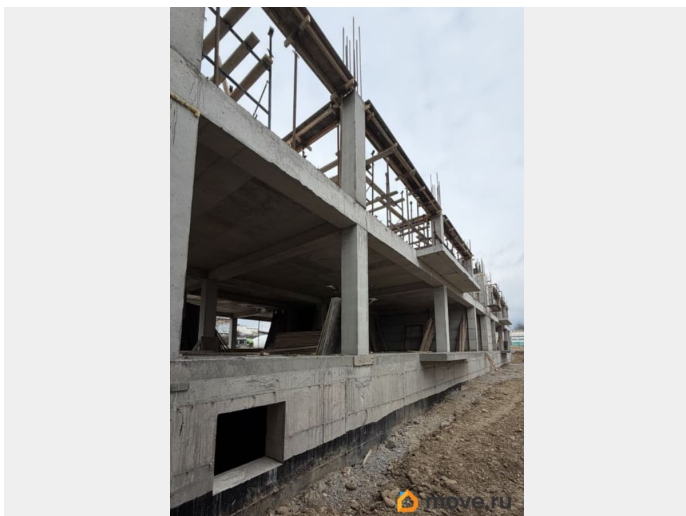
Выезд с автоматическими воротами на пульте. Вход с электронным ключом и домофоном. Безопасность и приватность для всех жителей. Многоуровневый наземный паркинг Удобство парковки и экономия пространства позволит легко и надёжно припарковать Ваш автомобиль.

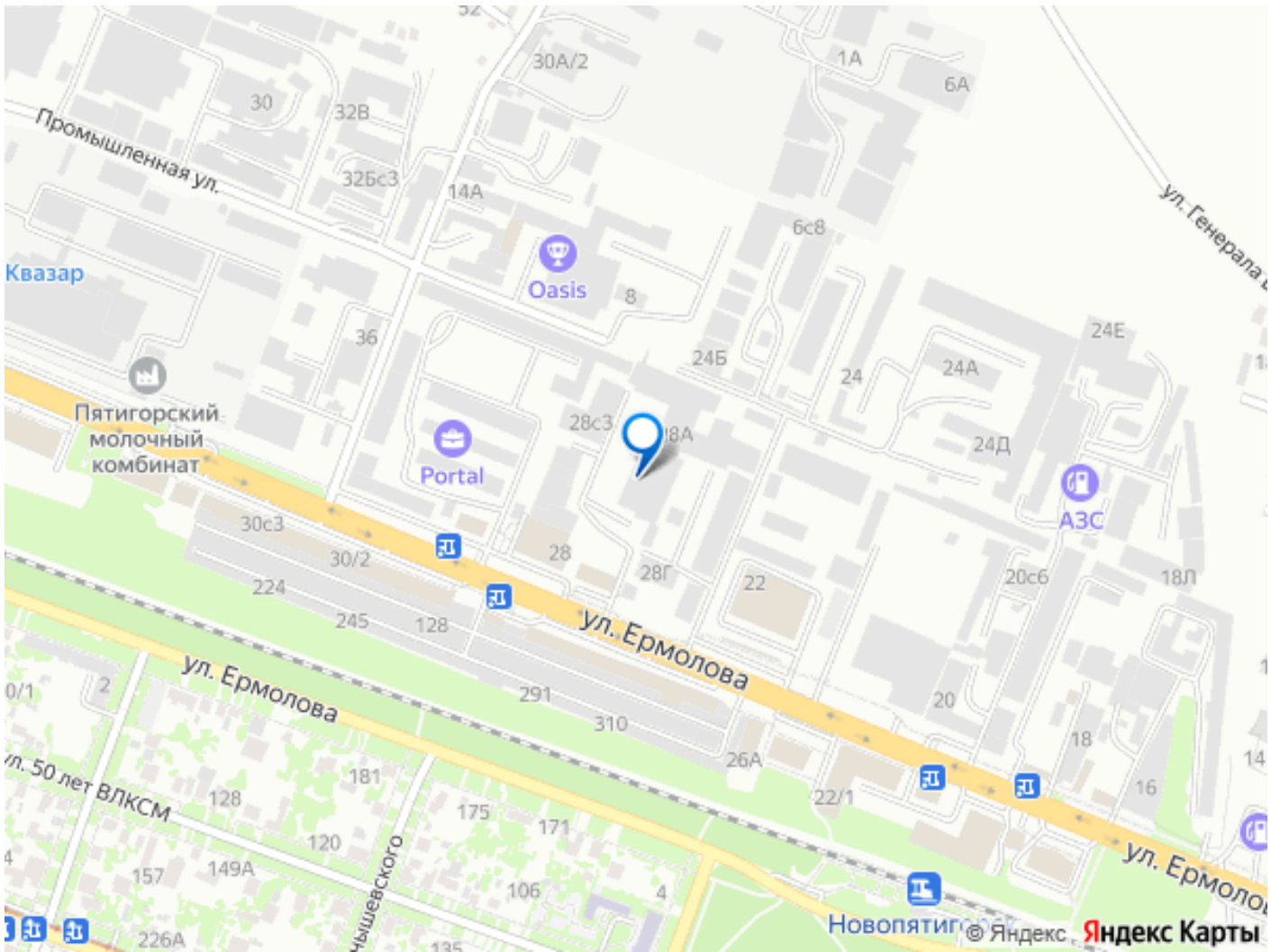
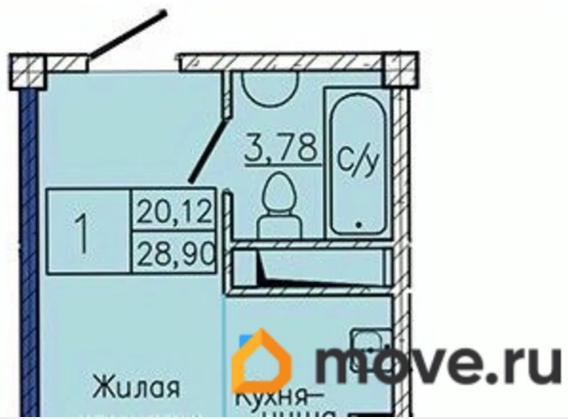
Инфраструктура Магазины, кофейни, пункты выдачи, аптеки, по близости школа, детский сад. Всё необходимое рядом для комфортной жизни. Пространство для отдыха На территории комплекса созданы комфортные зоны с лавочками, где вы сможете отдохнуть и расслабиться. Кладовые с локерами 3,7 - 7,2 м? Удобное хранение без лишних предметов в квартире. Просторные кладовые позволят разместить крупные и габаритные вещи, такие как велосипеды, самокаты, коляски и автомобильные колеса. Wi-Fi во дворе Бесплатный Wi-Fi во дворе:

оставайтесь на связи и решайте задачи в любое время! Электрозарядки Быстрая зарядка электромобиля прямо во дворе — удобно и экономит ваше время!

Видеонаблюдение 24/7 Видеонаблюдение 24/7 обеспечивает безопасность и контроль вашего жилья в любое время суток. Детские и спортивные площадки Детские и спортивные площадки — все развлечения рядом для активного и здорового отдыха вашей семьи. Зона выгула животных Комфортное пространство для приятных прогулок с вашим питомцем. Остановки общественного транспорта. Передвигайся по городу легко. Маршруты в разные районы города - центр, верхний рынок, ж/д вокзал, Скачки (промзона). Межгород - Ессентуки, Лермонтов. \_\_\_\_\_ Часто задаваемые вопросы при покупке квартиры от застройщика \_\_\_\_\_ Есть ли рассрочка? Да, рассрочка есть. Необходимо

внести первоначальный взнос 50%, а остаток суммы делится на 11 месяцев. Есть ли ипотека? Да, вы можете купить новостройки от застройщика в ипотеку. Для сем





Move.ru - вся недвижимость России