

🕒 Создано: 09.04.2026 в 16:58

Обновлено: 11.04.2026 в 17:07

**4 384 950 ₺**

## Квартира

Высота потолков

2.95 м

Жилая площадь

18.3 м<sup>2</sup>

Площадь кухни

5 м<sup>2</sup>

Общая площадь

28.29 м<sup>2</sup>

Этаж

9/10

## Детали объекта

Тип сделки

Продам

Раздел

[Квартиры](#)

Тип санузла

совмещенный

Ремонт

без отделки

Квартира в новостройке

да

Год сдачи

1 квартал 2028 г.

лифт

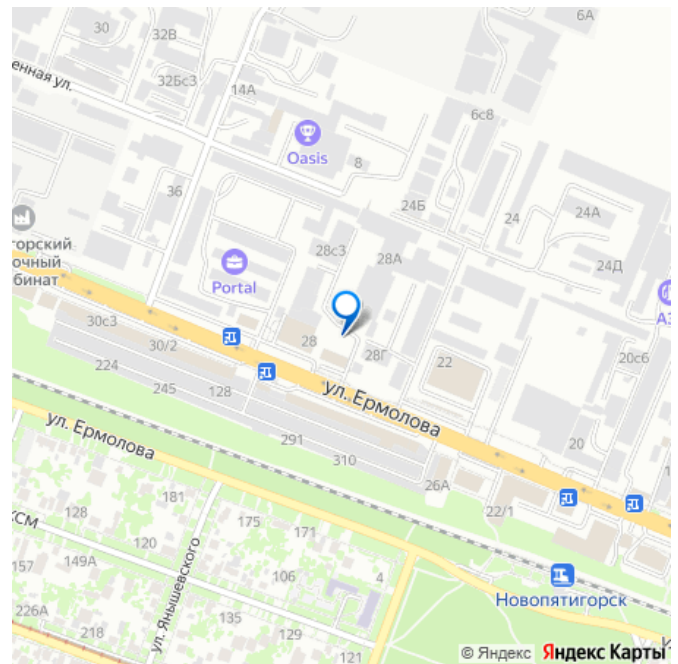
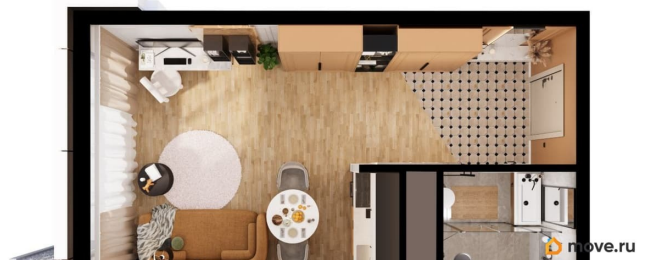
<https://stavropol.move.ru/objects/929352577>

8

**ВЕРШИНА, ВЕРШИНА**

**79365954059**

для заметок



## Описание

Квартиры от застройщика. Хотите купить новостройку? Жилой Комплекс комфорт-класса «Новый Пятигорск» с видовыми квартирами на гору Бештау!!!! РАССРОЧКА, ИПОТЕКА. Удобный район Безопасность сделки (Эскроу-счёт) Разнообразие планировок Качество строений и отделки. ? ? Звоните, мы с удовольствием ответим на все вопросы, при необходимости поможем рассчитать ипотеку. УСПЕЙТЕ купить по доступной цене! Приезжайте в офис продаж.

\_\_\_\_\_ Почему стоит купить квартиру в Пятигорске у нас? ? Каждая квартира это: \_\_\_\_\_

**ИНЖЕНЕРНАЯ ПОДГОТОВКА ПОД КОНДИЦИОНЕР** Удобная и быстрая установка для создания комфортного микроклимата.

**КАЧЕСТВЕННЫЕ КОММУНИКАЦИИ** Надежные системы водоснабжения, отопления и электроснабжения. **КРЫШНЫЕ КОТЕЛЬНЫЕ** Экономия на коммунальных услугах и экологичность. **БЕСШУМНЫЕ ЛИФТЫ** Комфортное проживание без лишнего шума.

**АЛЮМИНИЕВЫЕ ФАСАДНЫЕ ПАНЕЛИ** Современный вид и отличная тепло- и звукоизоляция. **СОВРЕМЕННЫЕ ВХОДНЫЕ ДВЕРИ** Высокая безопасность и защита от шума. **АРХИТЕКТУРНАЯ ПОДСВЕТКА ДОМА** Уникальность и атмосфера уюта в вечернее время \_\_\_\_\_ **ВСЁ ДЛЯ ЖИЗНИ** - в двух шагах от ВАС \_\_\_\_\_ ?

Закрытая территория Надежное ограждение по всему периметру жилого комплекса. Выезд с автоматическими воротами на пульте. Вход с электронным ключом и домофоном. Безопасность и приватность для всех жителей. ? Многоуровневый наземный паркинг Удобство парковки и экономия пространства позволит легко и надёжно

припарковать Ваш автомобиль. ?

Инфраструктура Магазины, кофейни, пункты выдачи, аптеки, по близости школа, детский сад. Всё необходимое рядом для комфортной жизни. ? Пространство для отдыха На

территории комплекса созданы комфортные зоны с лавочками, где вы сможете отдохнуть и расслабиться. Кладовые с локерами 3,7 -

7,2 м? Удобное хранение без лишних предметов в квартире. Просторные кладовые

позволят разместить крупные и габаритные вещи, такие как велосипеды, самокаты, коляски и автомобильные колеса. ? Wi-Fi во дворе Бесплатный Wi-Fi во дворе:

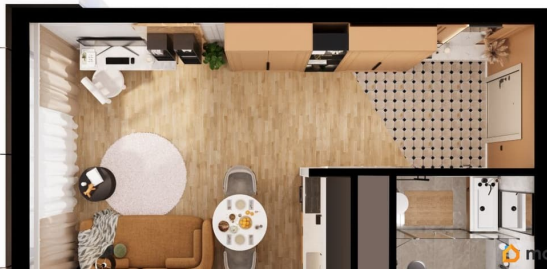
оставайтесь на связи и решайте задачи в любое время! ? Электророзетки Быстрая зарядка электромобиля прямо во дворе — удобно и экономит ваше время! ?

Видеонаблюдение 24/7 Видеонаблюдение 24/7 обеспечивает безопасность и контроль вашего жилья в любое время суток. ? Детские

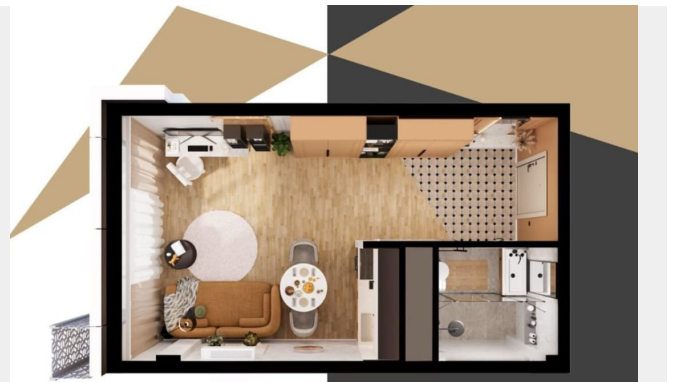
и спортивные площадки Детские и спортивные площадки — все развлечения рядом для активного и здорового отдыха вашей семьи. ? Зона выгула животных

Комфортное пространство для приятных прогулок с вашим питомцем. ? Остановки общественного транспорта. Передвигайся по городу легко. Маршруты в разные районы города - центр, верхний рынок, ж/д вокзал, Скачки (промзона). Межгород - Ессентуки, Лермонтов. \_\_\_\_\_ Часто

задаваемые вопросы при покупке квартиры от застройщика \_\_\_\_\_ Есть ли рассрочка? Да, рассрочка есть. Необходимо внести первоначальный взнос 50%, а остаток суммы делится на 11 месяцев. Есть ли ипотека? Да, вы можете купить новостройки от застройщика в ипот



move.ru



## СТУДИЯ 28,29 М<sup>2</sup>

- Многоуровневый
- WI-FI во дворе

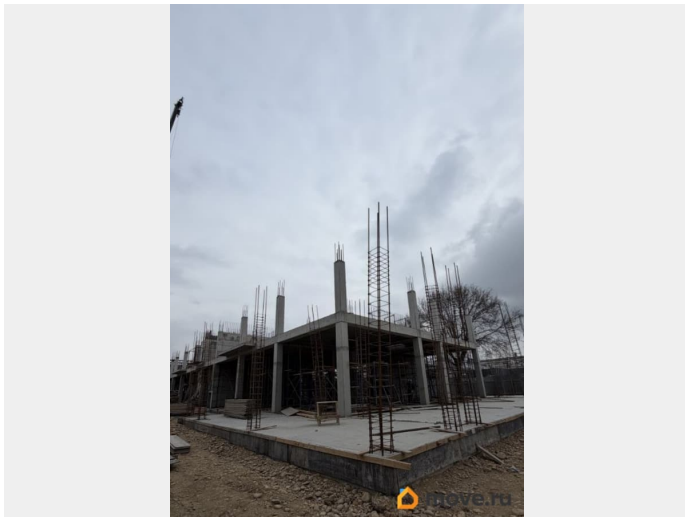
move.ru



move.ru



move.ru

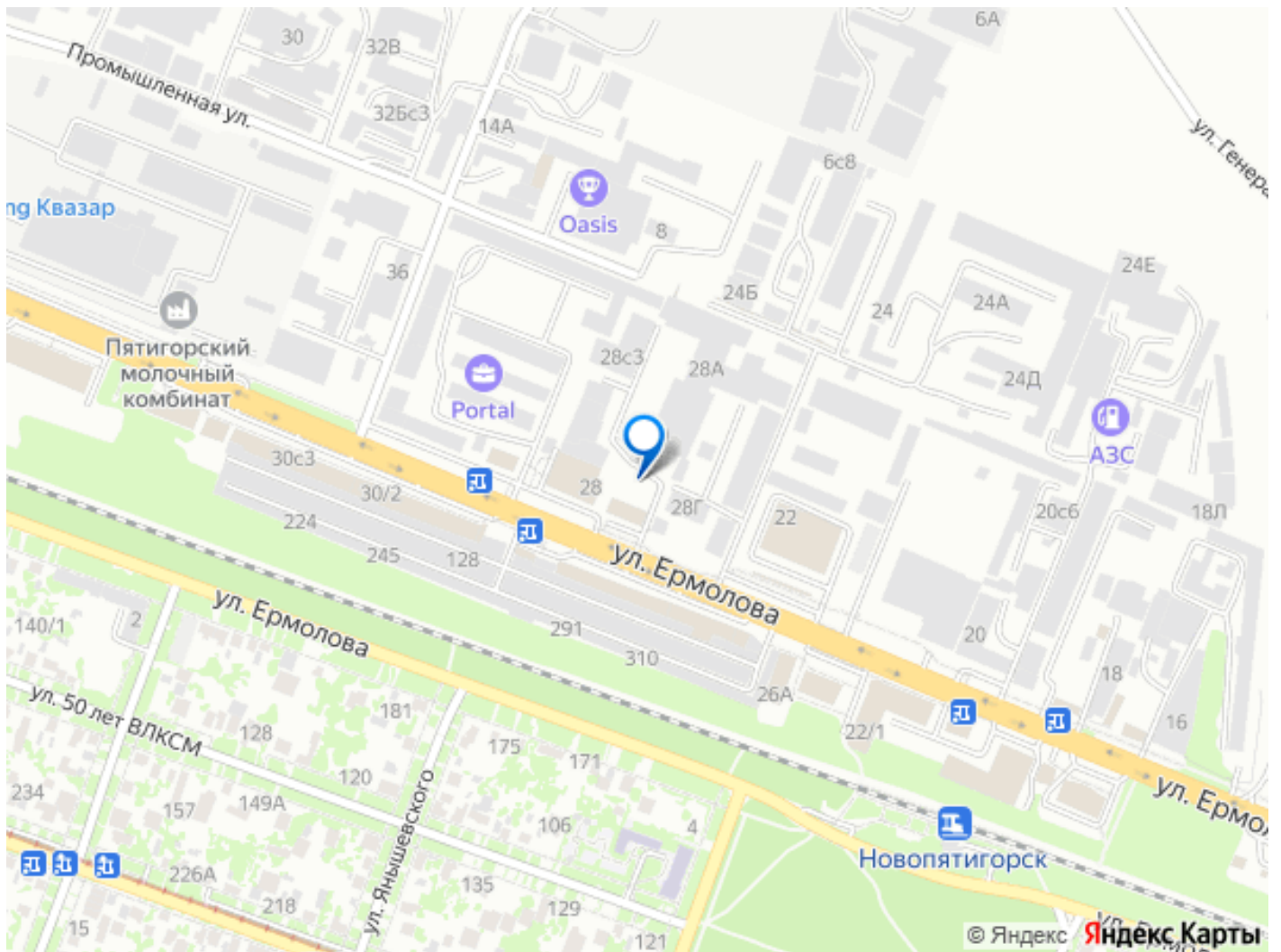


move.ru



move.ru





Move.ru - вся недвижимость России