

Создано: 12.03.2026 в 08:56

Обновлено: 12.03.2026 в 08:51

4 900 000 ₺

Квартира

Площадь кухни

10 м²

Общая площадь

22.5 м²

Этаж

4/12

Детали объекта

Тип сделки

Продам

Раздел

[Квартиры](#)

Квартира в новостройке

да

Год сдачи

2 квартал 2026 г.

Покупка в ипотеку

да

возможна ипотека, лифт

Описание

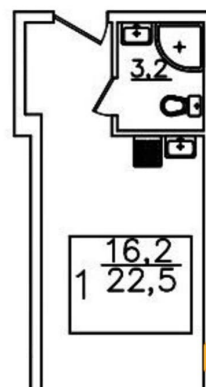
Жилой дом «Алые паруса» представляет собой монолитно-кирпичное здание. Из окон комплекса открывается вид на г. Бештау (1404м), г. Машук (993 м), г. Эльбрус (5642 м), Главный Кавказский хребет. Застройщик

<https://stavropol.move.ru/objects/9291579180>

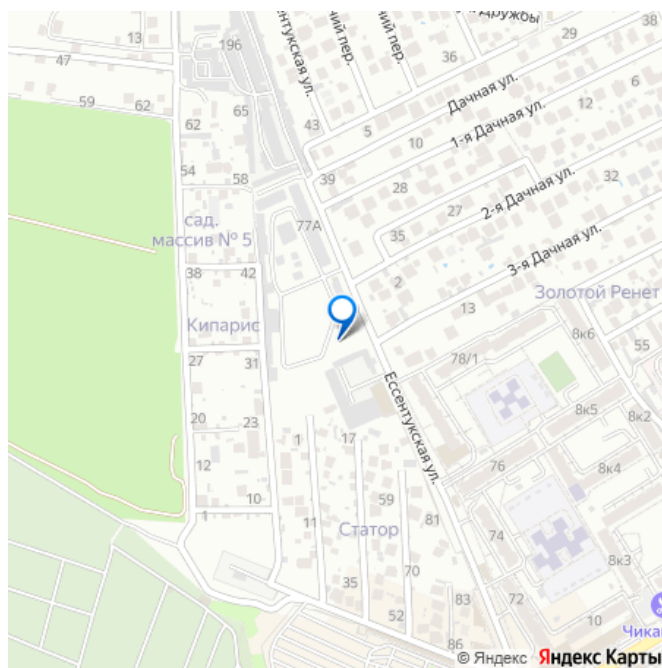
Магазин новостроек, Магазин новостроек

79012464264

для заметок

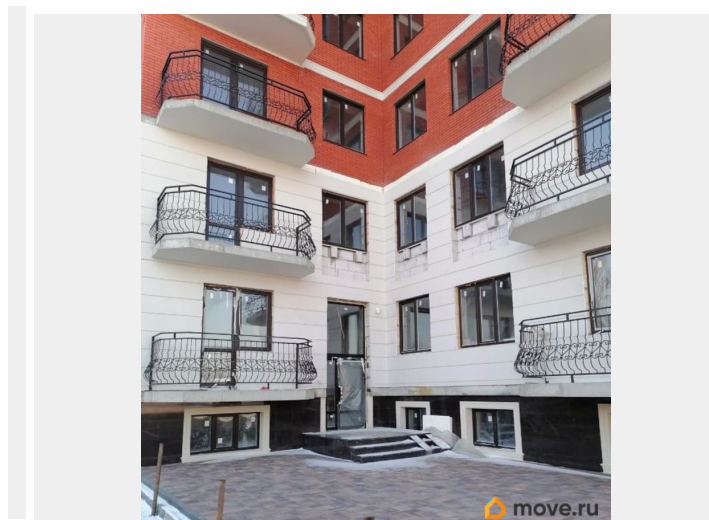
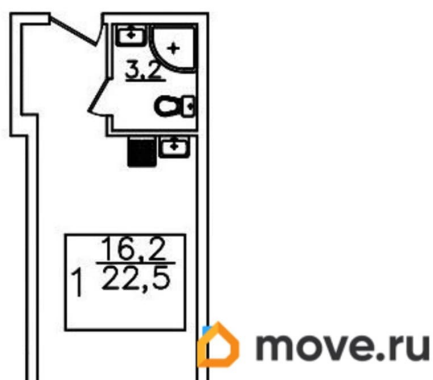


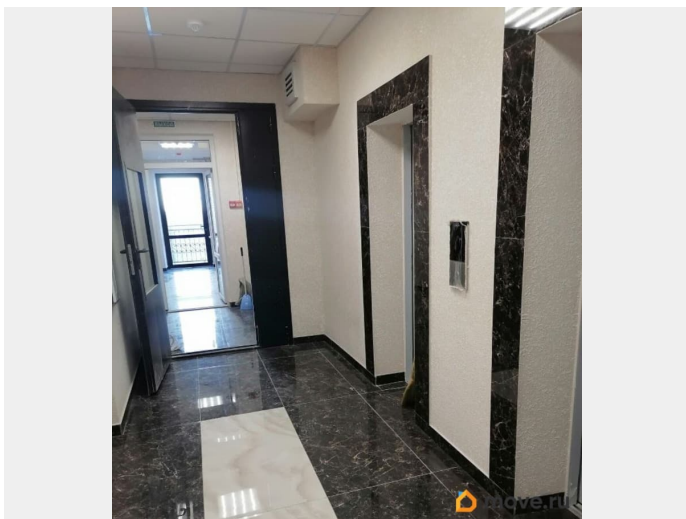
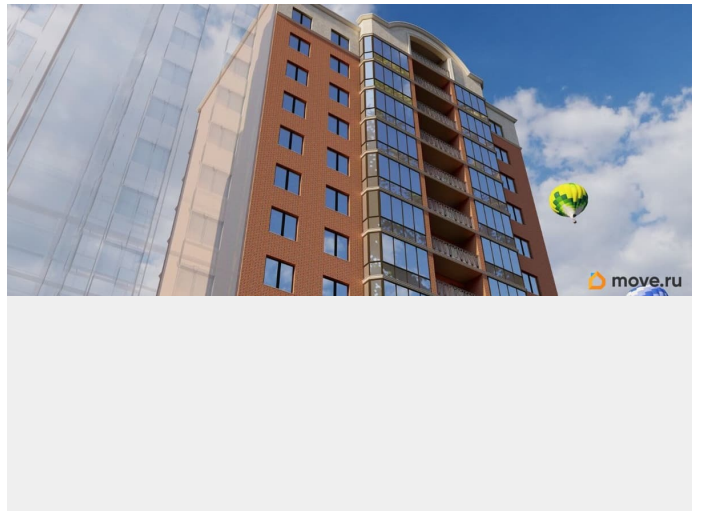
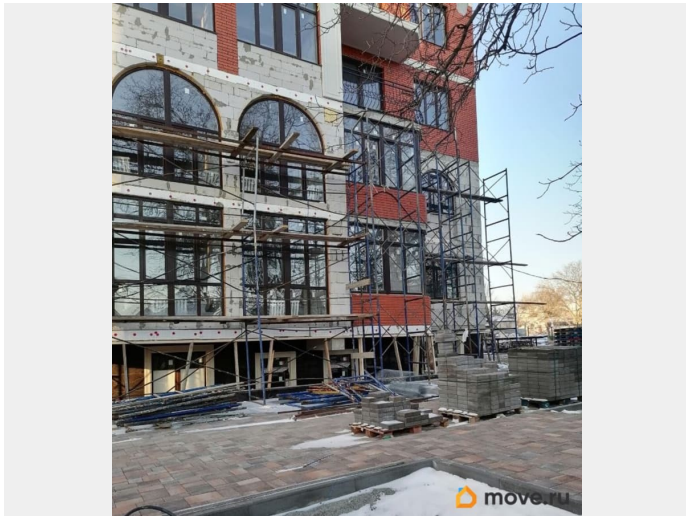
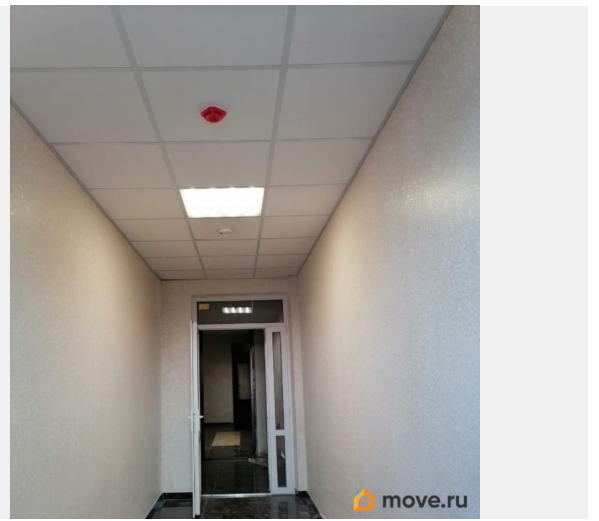
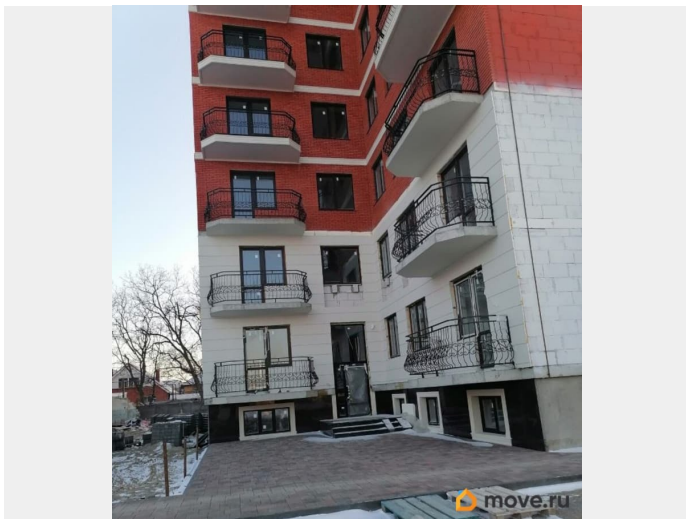
 **move.ru**

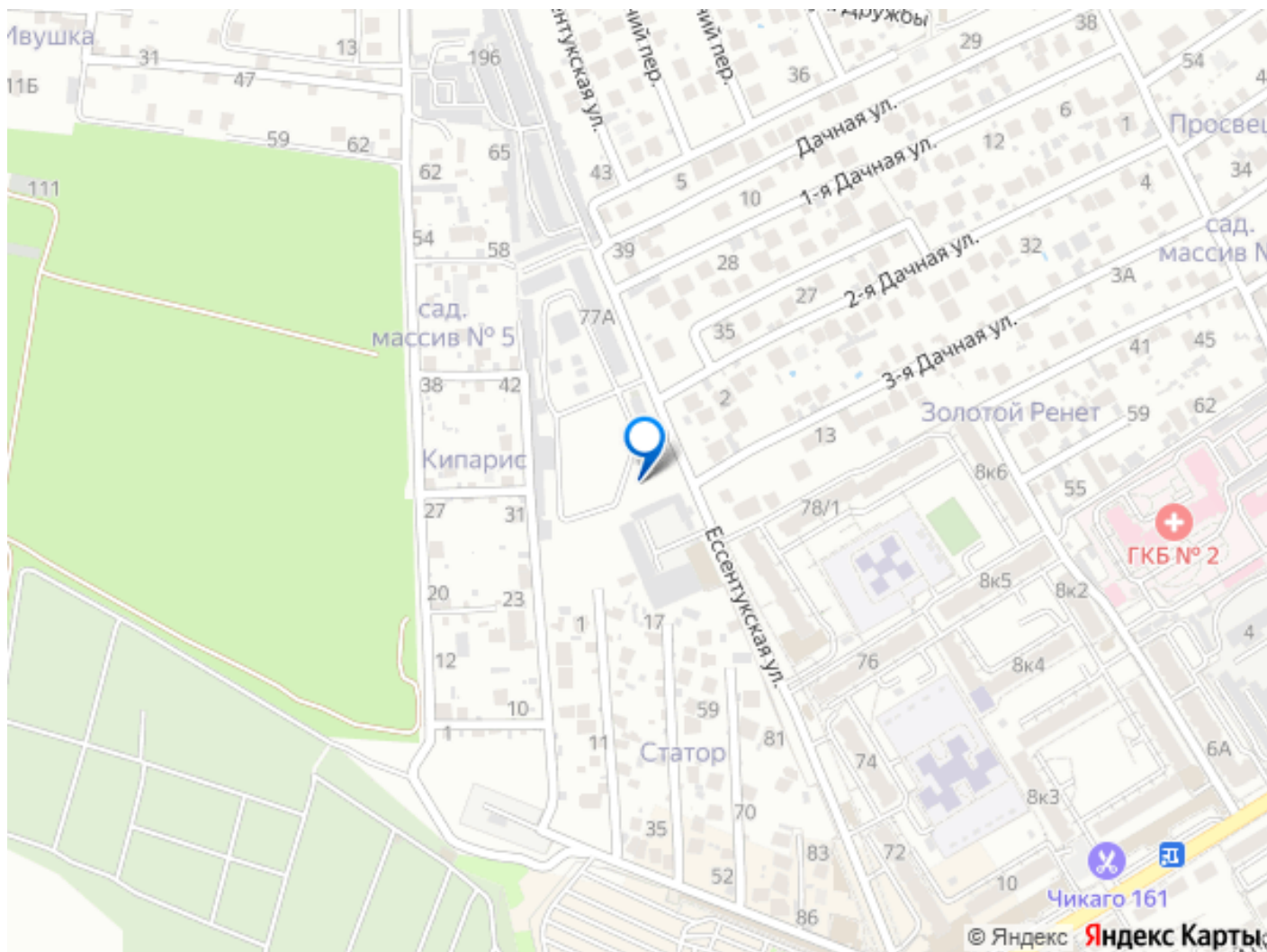


придерживается определённых концепции:

- «Двор без машин»: отсутствует проезжая часть внутри комплекса - повышенная безопасность жителей. увеличенная территория комфорта, снижение шума, отсутствие загазованности.
- «Двор для своих»: территория закрыта от посторонних, доступ во двор осуществляется по PIN-коду. Круглосуточное видеонаблюдение по периметру и на территории.
- «Максимальное озеленение»: внутренняя территория - мини-парк «Алые паруса». Вместо проезжей части внутри комплекса размещается детский игровой комплекс «Алые паруса», спортивная площадка, площадки отдыха, прогулочные зоны.
- «Климат контроль»: автоматическое погодозависимое отопление для создания комфортного микроклимата.
- «Бытовая безопасность»: отсутствие газовых взрывоопасных приборов в квартире. Котёл вынесен на кровлю - увеличенная полезная площадь на кухне, удобство обслуживания и эксплуатации, повышенная пожаробезопасность, безопасность для здоровья (отсутствуют выделения токсичных веществ, не сжигается кислород), пониженный тариф на электроэнергию.







Move.ru - вся недвижимость России