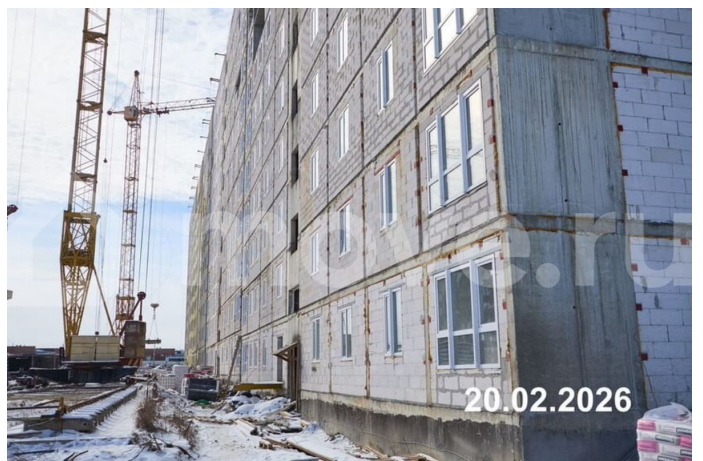
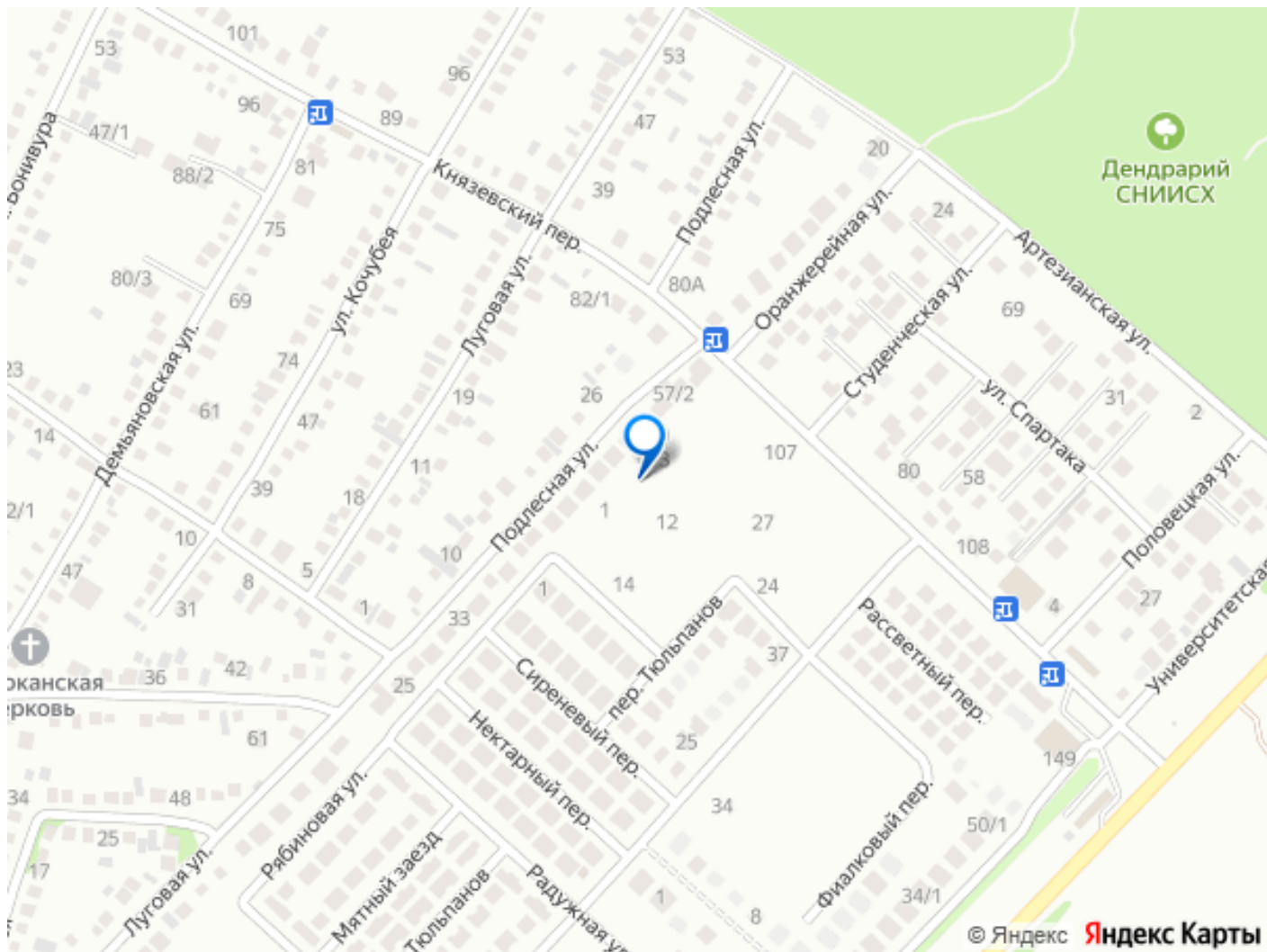




оснащено собственной котельной, которая обеспечивает стабильную температуру в любое время года. Лифт работает тихо и плавно, а двойные стеклопакеты эффективно удерживают тепло, создавая уютную атмосферу внутри квартир. Комплекс находится в выгодном месте, что обеспечивает лёгкий доступ к транспортной инфраструктуре. В шаговой доступности расположены важные социальные и коммерческие объекты, такие как детские сады, школы, магазины, аптеки и салоны красоты, что делает их доступными для жителей комплекса. Ввод всех коммуникаций в квартиру: - На полу - стяжка, на стенах — гипсовая штукатурка. - Проведена электропроводка по всей квартире. - Высота потолков составляет 2,7 метра. - Установлены окна ПВХ. - Встроены приборы учёта. - Поставлена входная металлическая дверь. Возможность приобретения квартиры с ремонтом от застройщика в ипотеку! Варианты оплаты: - Наличными. - Беспроцентная рассрочка от застройщика (стоимость квадратного метра фиксируется при внесении 50% от общей суммы). - Ипотека от ведущих банков. - Использование материнского сертификата в качестве первоначального взноса. - Применение военного сертификата.







Move.ru - вся недвижимость России