

Создано: 03.01.2025 в 00:14

Обновлено: 30.04.2025 в 12:48

**Ставропольский край, Пятигорск, улица  
Адмиральского, 1А**

**12 467 000 ₽**

Ставропольский край, Пятигорск, улица Адмиральского, 1А

Улица

[улица Адмиральского](#)

**ПСН - Помещение свободного назначения**

Общая площадь

178.1 м<sup>2</sup>

**Детали объекта**

Тип сделки

Продам

Раздел

[Коммерческая недвижимость](#)

**Описание**

Продается коммерческое помещение общей площадью 178,4 м<sup>2</sup> в ЖК бизнес-класса Престижный. Есть возможность приобрести объект как полностью, так и частями:

- Отдельный блок площадью 36,4 м<sup>2</sup> — идеальный вариант для небольшой компании или офиса.
- Просторный блок площадью 141,7 м<sup>2</sup> подходит для крупного бизнеса.

Гибкий формат продажи позволяет подобрать оптимальное решение под ваши задачи.

**ЛОКАЦИЯ:**

- Помещение расположено в ЖК Престижный на улице Адмиральского, в окружении частного сектора микрорайона Квартал и множества многоквартирных

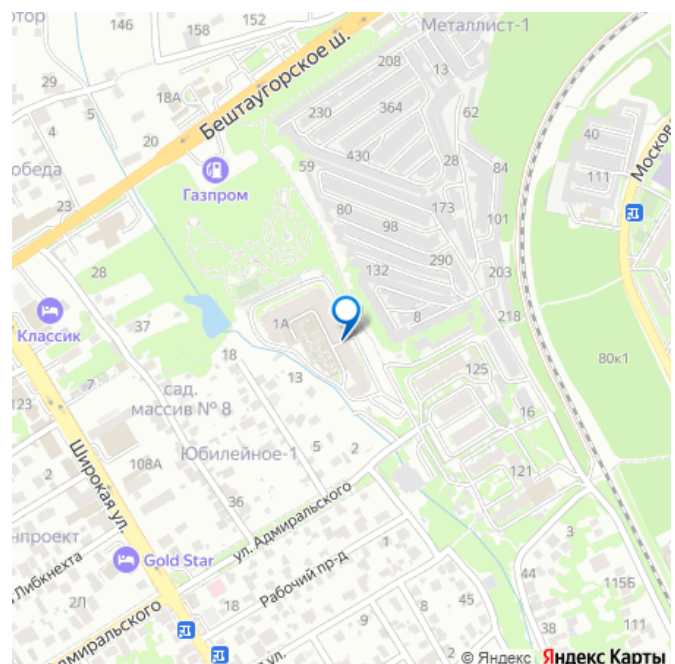
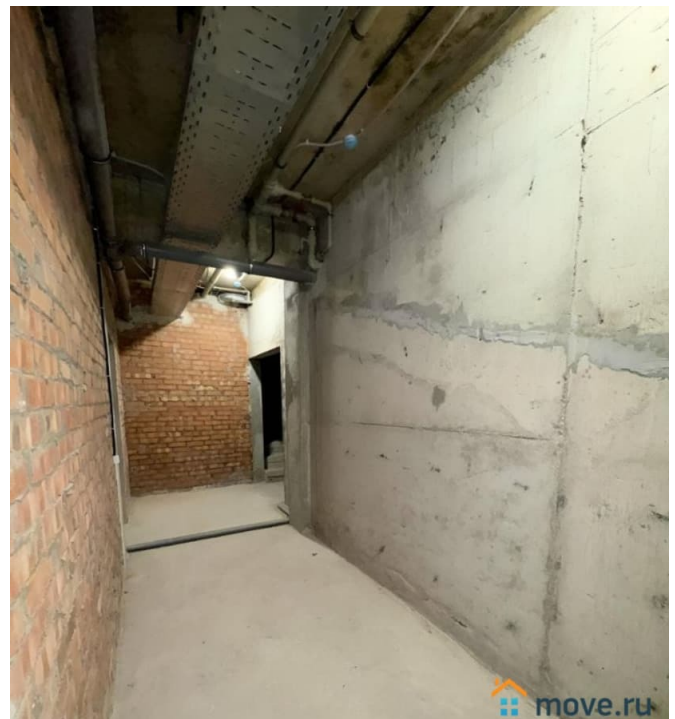
<https://stavropol.move.ru/objects/926927970>

7

**Собственник**

**79197506159**

для заметок



домов. • В шаговой доступности — микрорайон Белая Ромашка (7-8 минут пешком до улицы Московской).

**ПРЕИМУЩЕСТВА РАСПОЛОЖЕНИЯ:** • Район испытывает нехватку торговых точек и сервисных объектов: продуктовых магазинов, аптек, кофеен, игровых центров и других заведений. • Жители близлежащих домов вынуждены ехать на машине до ближайшего ТРЦ, что делает данное помещение востребованным для любых видов бизнеса.

**ОСОБЕННОСТИ ОБЪЕКТА:** • Открытая территория комплекса. • Помещение подходит для размещения магазинов, кафе, офисов, аптек или других объектов, ориентированных на постоянный поток клиентов. • Высокий спрос гарантирован благодаря отсутствию конкуренции в непосредственной близости.

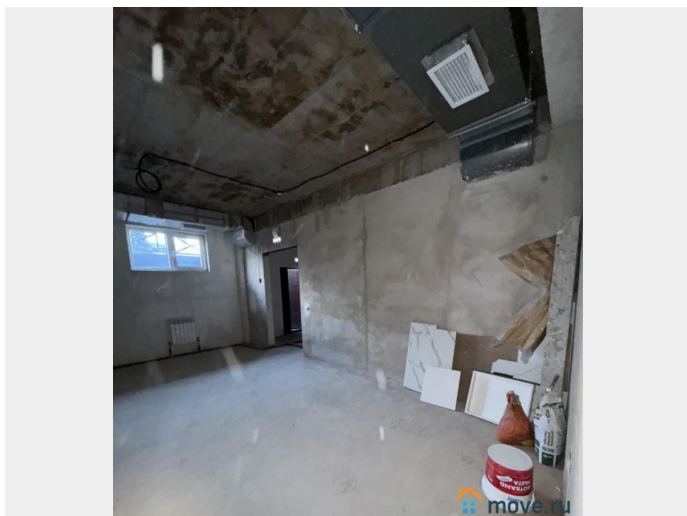
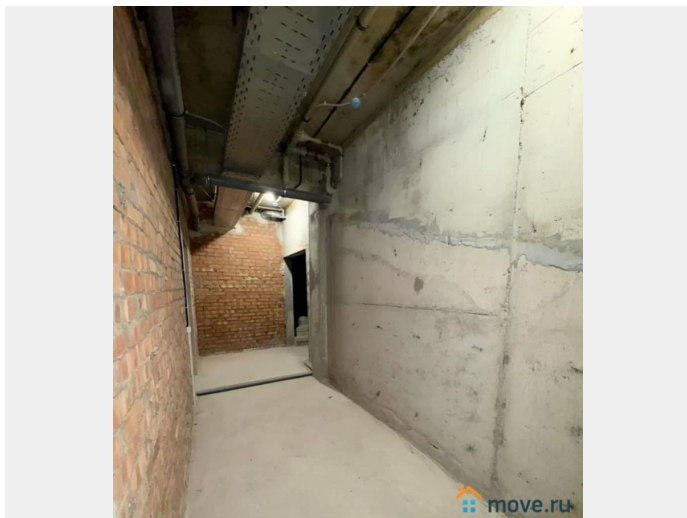
**ПРЕИМУЩЕСТВА ЖИЛОГО КОМПЛЕКСА** Престижный: • территория с собственным парком, садом камней, прудом и смотровой площадкой • детская площадка • спортивная площадка (теннисный корт, волейбольная и баскетбольная площадка) • зона барбекю Все это является центром притяжения жителей двух густонаселенных районов города.

**Качественная застройка:** • монолитно-кирпичное строение, • высота потолков 3 м, • окна немецкой фирмы Schco, • центральное отопление • проведены все коммуникации

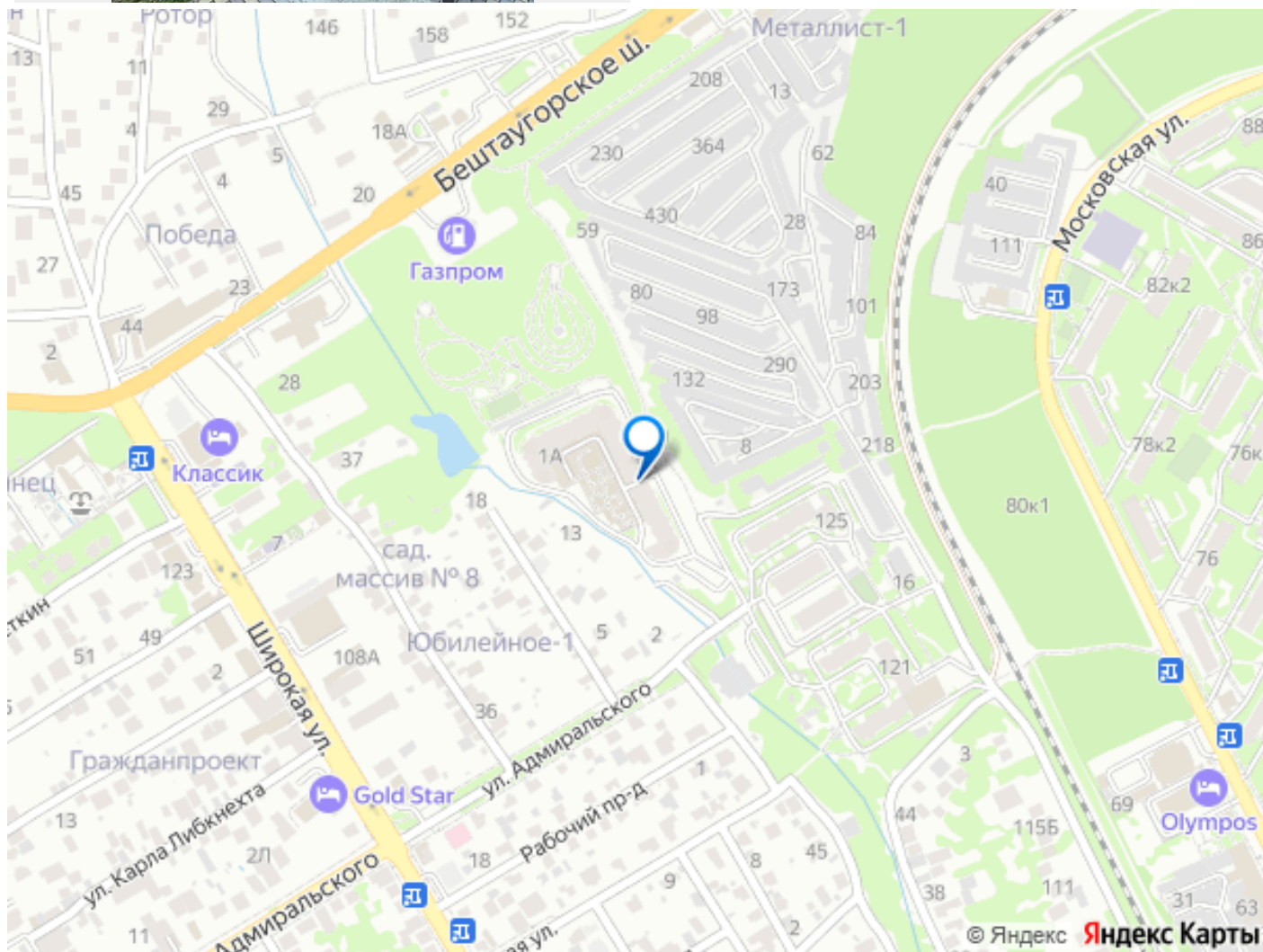
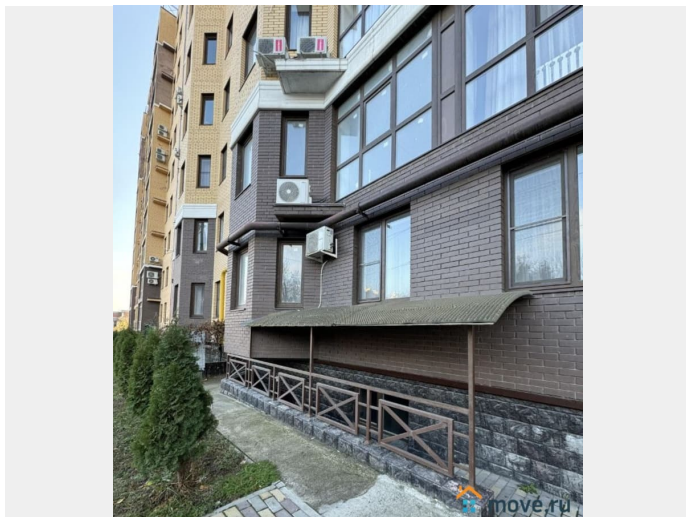
**ОСОБЕННОСТИ ПОМЕЩЕНИЯ:** Два входа: индивидуальный вход со стороны улицы и через помещение общего пользования с другой стороны дома. Помещение отлично подходит для разных видов бизнеса: продуктового магазина, аптеки, кофейни, офиса, спортивного или детского центра и иных других видов, они все будут востребованы для жителей района.

**ИНФРАСТРУКТУРА И ЛОГИСТИКА** • В радиусе

10 минут ходьбы: 2 детских сада, школа, поликлиника. • Дом полностью заселен, а близость остановки маршрутных транспортных средств обеспечивает удобный доступ для клиентов. • Данная локация испытывает нехватку торговых точек.







Move.ru - вся недвижимость России