

🕒 Создано: 10.12.2025 в 16:33

Обновлено: 10.12.2025 в 15:16

**Ставропольский край, Кировский район,
Новопавловск, улица Комсомольская, 21А**

15 000 000 ₽

Ставропольский край, Кировский район, Новопавловск,
улица Комсомольская, 21А

Улица

[улица Комсомольская](#)

ОСЗ - Отдельно стоящее здание

Общая площадь

271.1 м²

Детали объекта

Тип сделки

Продам

Раздел

[Коммерческая недвижимость](#)

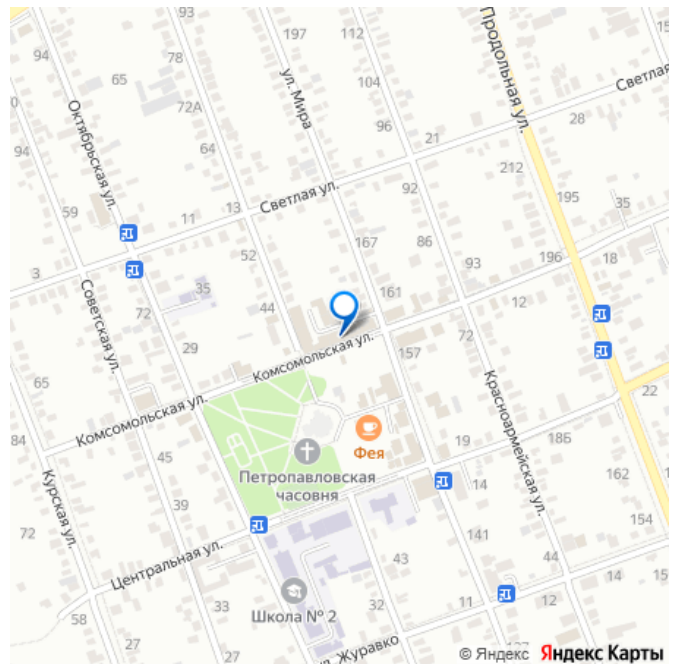
Описание

id:541. Здание в историческом центре города - это уникальная возможность стать владельцем привлекательного объекта недвижимости с большим потенциалом! Расположенное на первой линии, двухэтажное здание сразу привлекает внимание красивой фасадной отделкой. В 2008 году была проведена полная реконструкция, поэтому объект находится в отличном состоянии и полностью готов к эксплуатации. Общая площадь здания составляет 271,1 кв. м. Земельный участок находится в собственности. Удобная

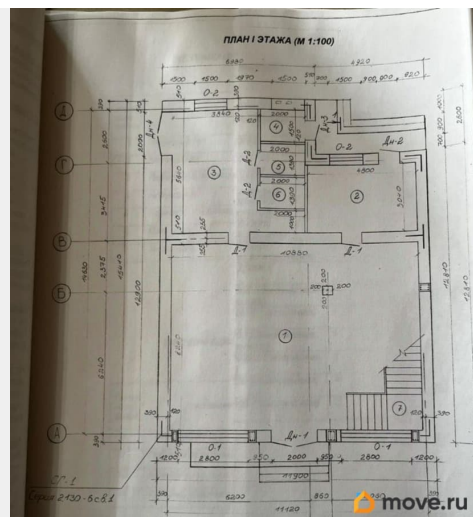
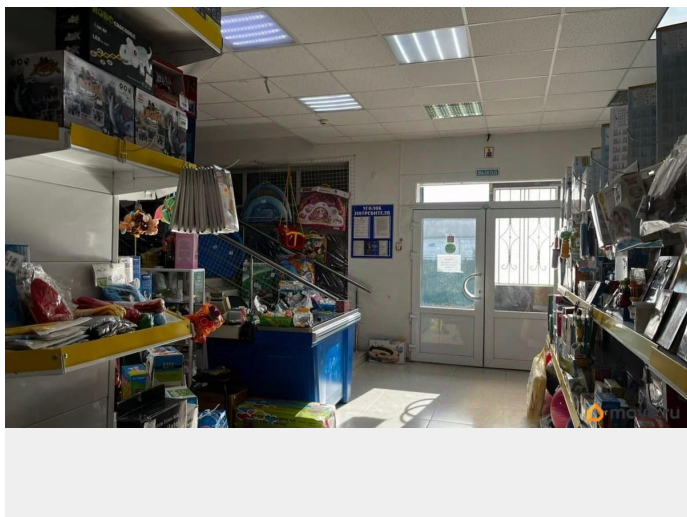
<https://stavropol.move.ru/objects/9287313028>

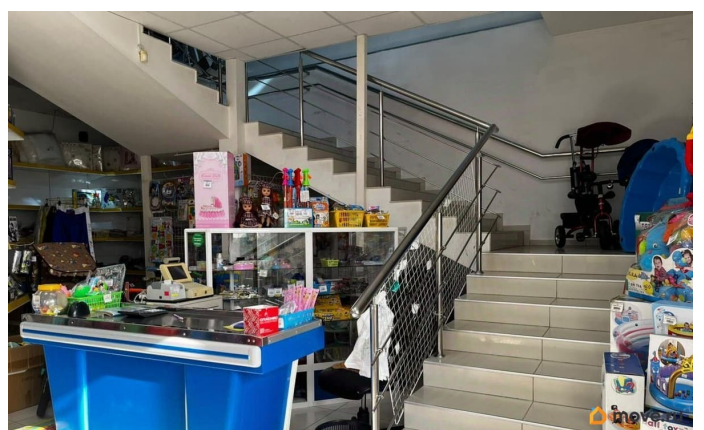
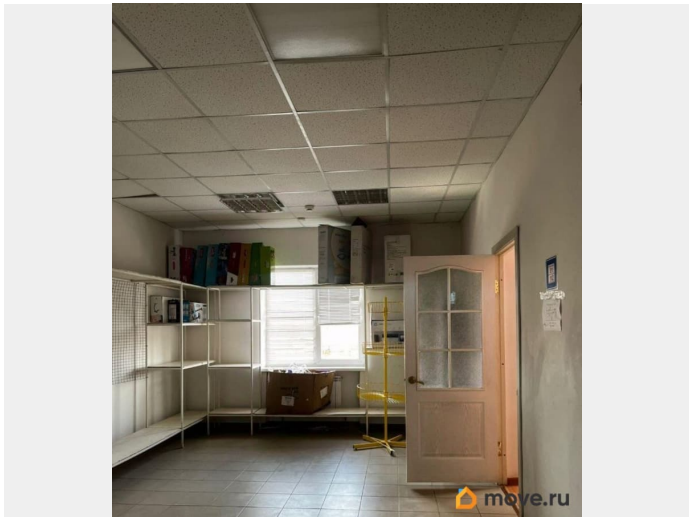
**НБ Консалтинг, НБ Консалтинг
79886012536**

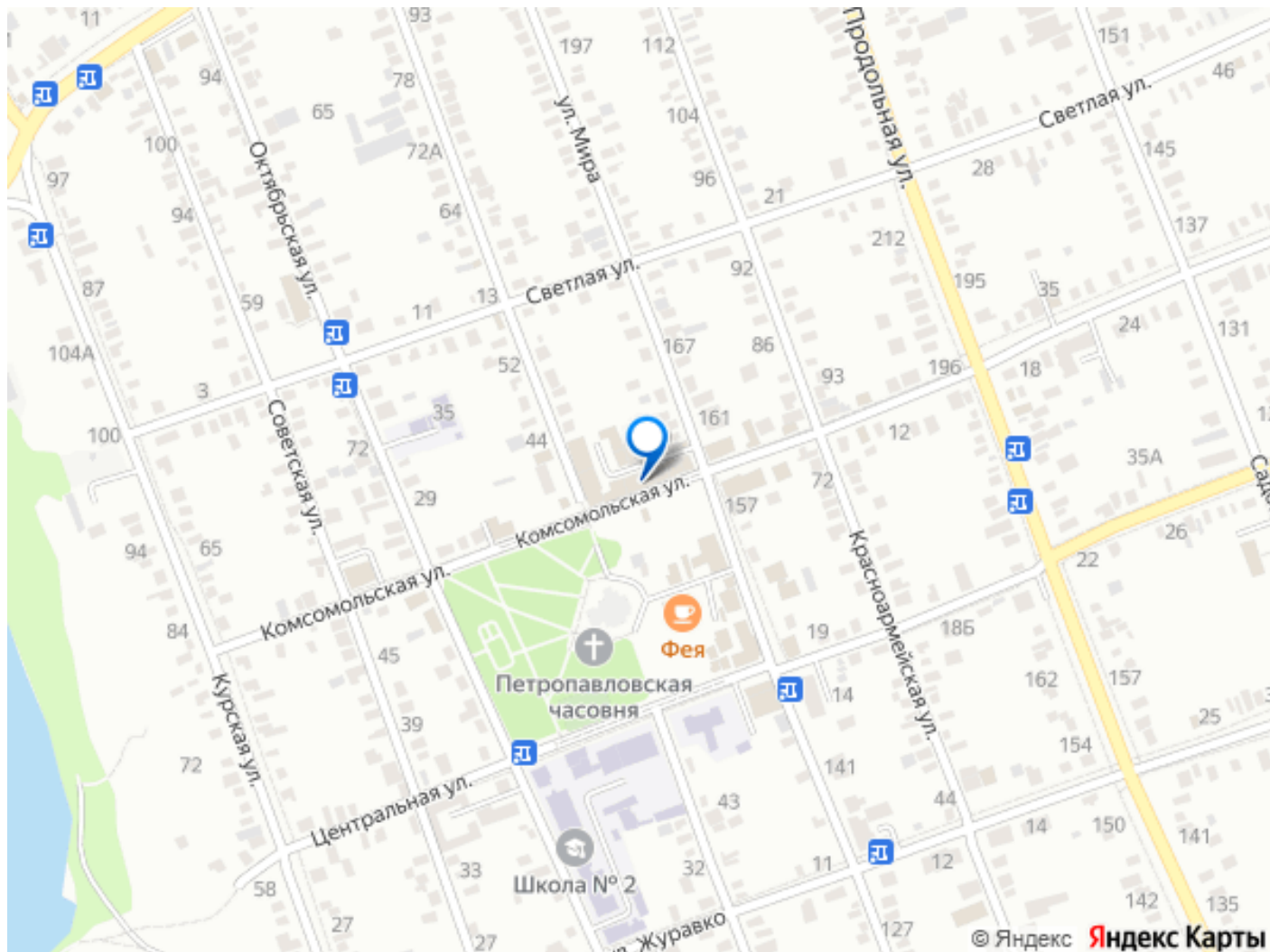
для заметок



планировка включает центральный вход, запасной выход и выход для погрузки/загрузки товара с заездом. В здании есть всё необходимое для начала работы: торговый зал, складские помещения, кабинет, мастерская и кухонная зона. Здесь можно открыть магазин, офис, заведение общественного питания или реализовать другие бизнес-идеи. К удобствам относятся: * система тёплого пола на двух этажах; * грузовой лифт; * кондиционирование; * собственная котельная; * выход на крышу, которую можно использовать, в том числе, для хранения; * место для рекламной вывески на фасаде. Этот объект - отличная инвестиция в успешный бизнес! Полное сопровождение Проведена предварительная юридическая проверка документов Для поиска: коммерция, здание, готовый бизнес, купить здание, запустить бизнес, открыть свое дело, коммерческое помещение, магазин, купить магазин, свободное назначение, общепит, офисные помещения.







Move.ru - вся недвижимость России