

Создано: 20.08.2023 в 01:16

Обновлено: 26.01.2026 в 22:52

Ставропольский край, Ставрополь, улица
Ленина, 484а

20 950 000 ₽

Ставропольский край, Ставрополь, улица Ленина, 484а

Округ

[Ставрополь, Промышленный район](#)

Улица

[улица Ленина](#)

Квартира

Количество комнат

5

Жилая площадь

216 м²

Площадь кухни

44 м²

Общая площадь

333.4 м²

Этаж

7/8

Детали объекта

Тип сделки

Продам

Раздел

[Квартиры](#)

Тип балкона

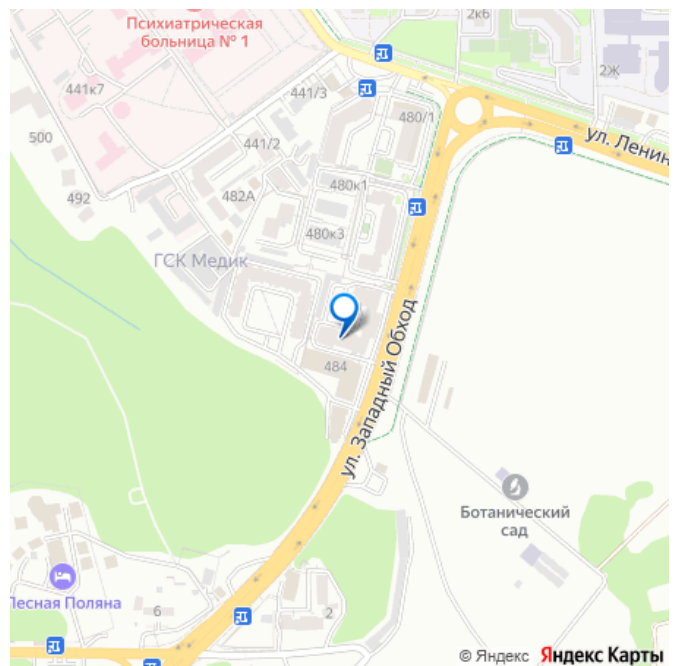
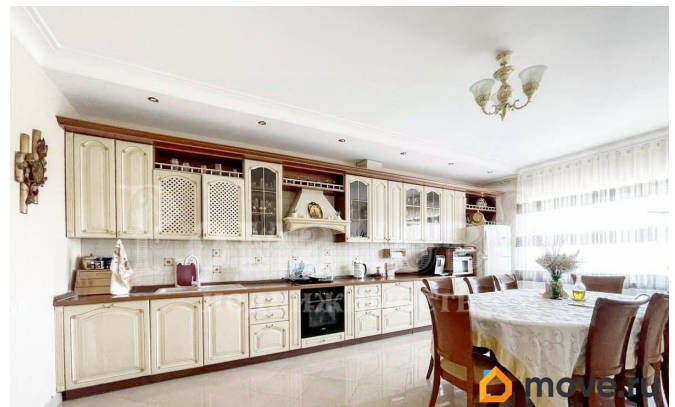
лоджия

Тип санузла

<https://stavropol.move.ru/objects/928225017>
7

Анастасия Перепелкина, РомановЪ
79888506022

для заметок



совмещенный

Вид из окна

во двор

Ремонт

дизайнерский

Покупка в ипотеку

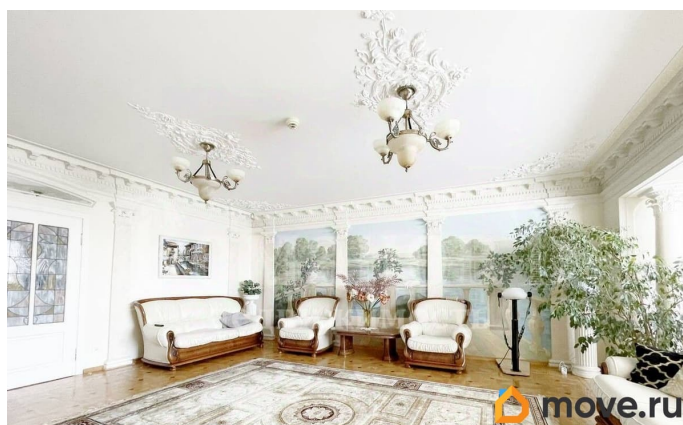
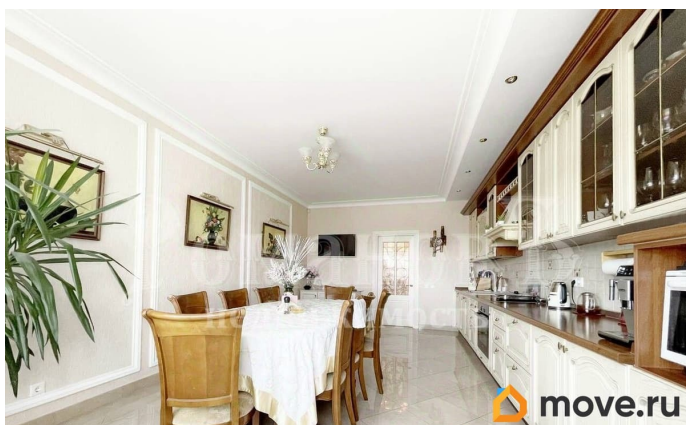
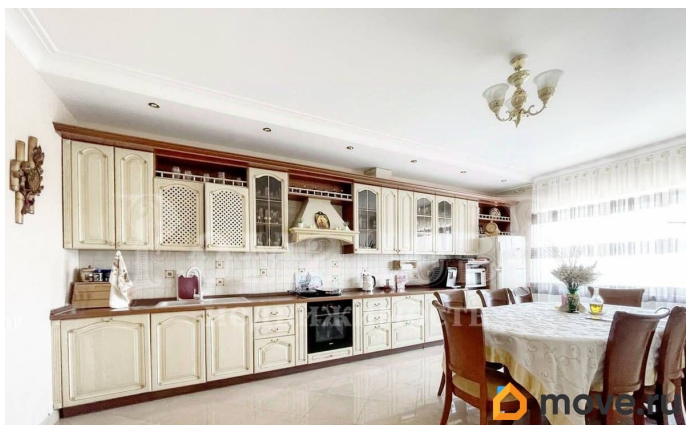
да

возможна ипотека, лифт, парковка

Описание

Объект 856. !Возможен обмен на частный дом/незавершённое строительство! Мечтали о просторной квартире? Мы исполним Вашу мечту! По настоящему просторная квартира с дизайнерским ремонтом, где каждый член вашей семьи найдет любимый уютный уголок: - зона кинотеатра; - зона рабочего кабинета; - зона библиотеки; - гостиная с камином; - полностью оборудованная по последнему слову техники кухня; - ванная комната с большим окном (просторнее чем некоторые однокомнатные квартиры); - мастер-спальня с гардеробной комнатой. Шикарный вид на город- на Ботанический сад. Высококачественный дизайнерский ремонт. Установлена сигнализация. На первом уровне: Кухня-столовая, полностью оборудованная для самой требовательной хозяйки; Просторная гостиная с авторскими фресками на стенах и камином; Две спальни/детские; Санузел с экстравагантной зоной ванны; Зона холла с собственным выходом на лестницу и лифтом (у этой квартиры собственная кнопка в лифте (!) Из лифта вы попадаете в свой холл). Второй уровень: Мастер-спальня с интерьерной росписью на стенах (орхидеи); Зона кинотеатра; Зона кабинета и библиотеки.

Жилой комплекс «Ботанический сад» от застройщика ЮСК сдан в эксплуатацию в 2004 году. Закрытая территория, детская площадка. Развитая инфраструктура-транспортная развязка в любой район города, в том числе на общественном транспорте (250 метров до остановок). У дома несколько продуктовых и бакалейных магазинов, парикмахерские, аптеки, все что нужно современному человеку для комфорта. Звоните, ответим на все вопросы! С любовью, ваше АН РомановЪ





move.ru



move.ru

