

🕒 Создано: 24.05.2025 в 18:18

🔄 Обновлено: 20.10.2025 в 20:12

**Ставропольский край, Ставрополь, улица
45-я Параллель, 22**

7 400 000 ₺

Ставропольский край, Ставрополь, улица 45-я Параллель, 22

Округ

[Ставрополь, Промышленный район](#)

Квартира

Количество комнат

4

Жилая площадь

55.9 м²

Площадь кухни

12.3 м²

Общая площадь

96.5 м²

Этаж

3/12

Детали объекта

Тип сделки

Продам

Раздел

[Квартиры](#)

Тип балкона

балкон и лоджия

Тип санузла

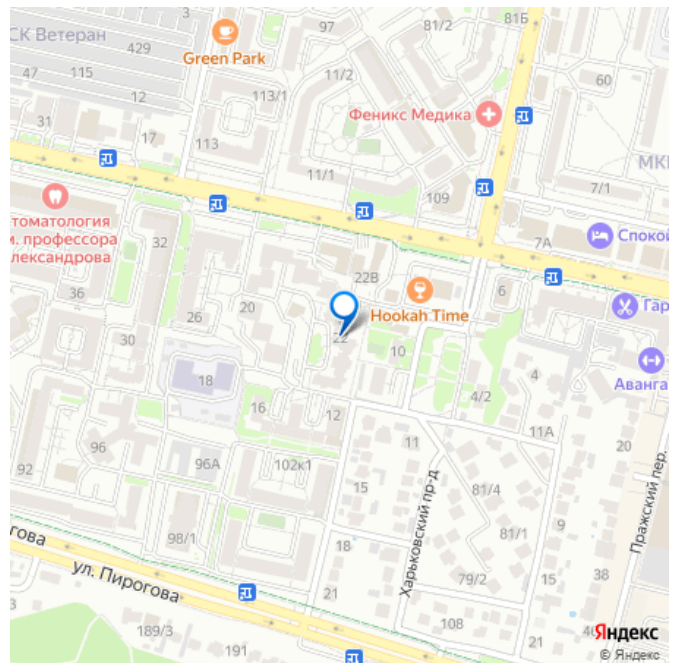
раздельный

Вид из окна

<https://stavropol.move.ru/objects/9279961560>

Дмитрий Анатольевич Бирик, Welcome
79886753401, 7989980
5390

для заметок



на улицу

Ремонт

косметический

Покупка в ипотеку

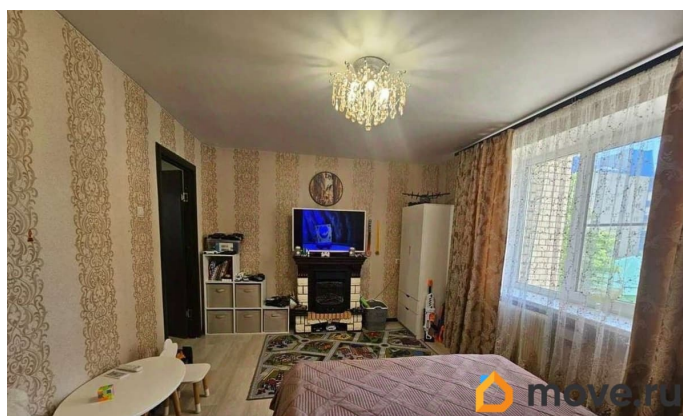
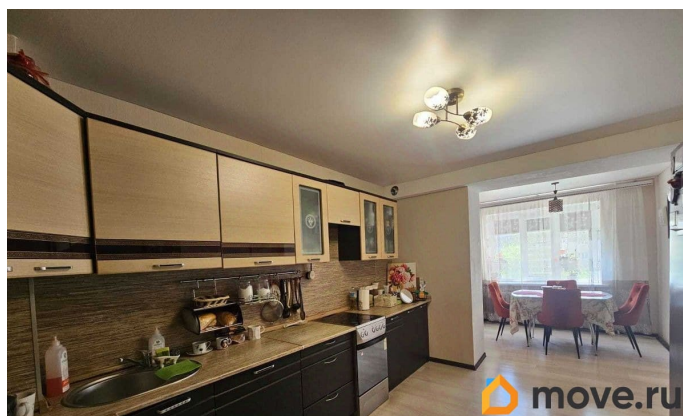
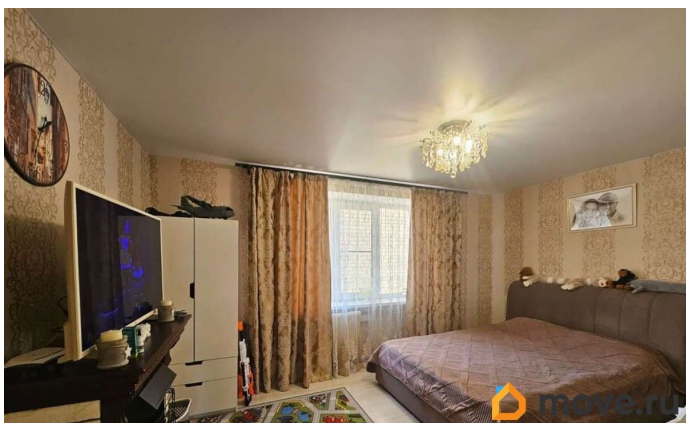
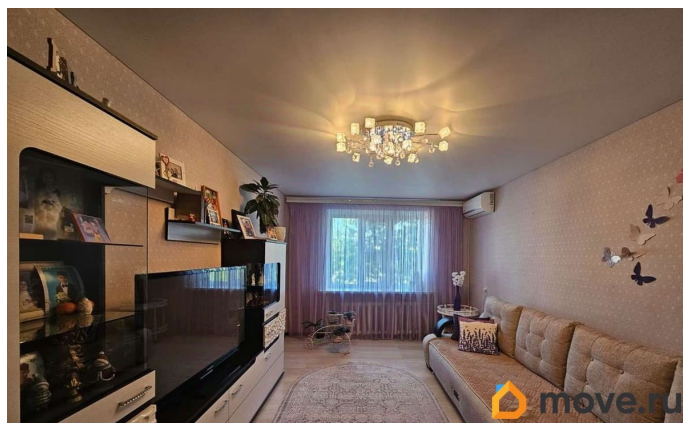
да

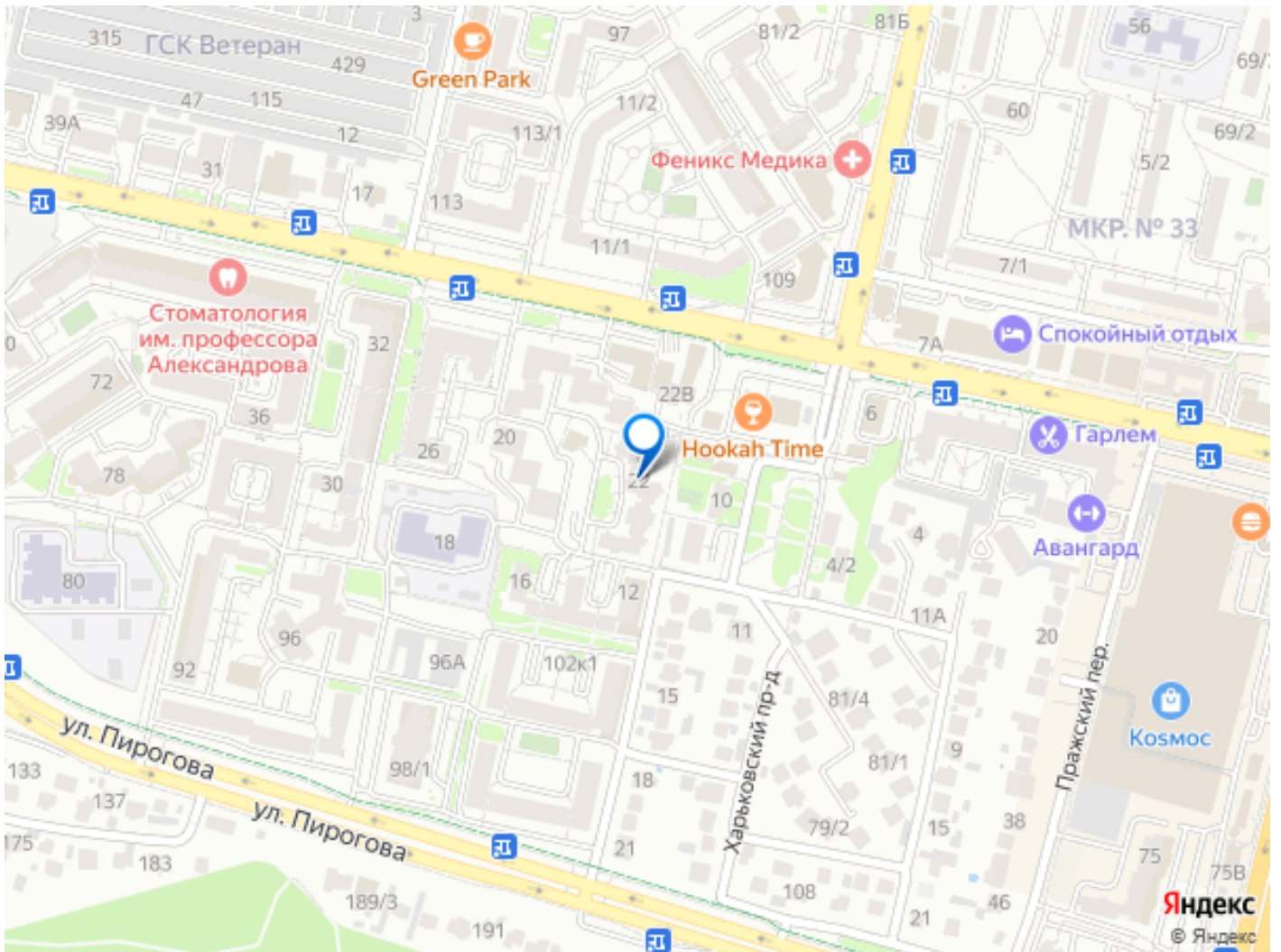
возможна ипотека, лифт

Описание

Уникальное предложение!!! Продается просторная 4-комнатная квартира с удобной планировкой! В квартире: • большая кухня (18,8 кв.м), • 4 изолированные комнаты (17,1 кв.м, 15,8 кв.м, 15,2 кв.м и 12,3 кв.м), • отдельный санузел, • гардеробная. Окна выходят на обе стороны дома, обеспечивая отличную вентиляцию и светлую атмосферу. Летом в квартире не жарко, зимой тепло. Расположена на третьем этаже, вдали от проезжей части тишина и спокойствие гарантированы. При продаже остается встроенный кухонный гарнитур, остальная мебель по договоренности. Квартира в собственности более 3-х лет. Идеальный вариант для семей с детьми: во дворе детская и спортивная площадки, тихий двор. В шаговой доступности школы (24 гимназия и 23 лицей), детский сад в соседнем дворе. Рядом торговый центр Космос, магазины, фитнес-клуб, остановки общественного транспорта. Всё для комфортной жизни! В 5 минутах пешком аптеки, парикмахерские, кафе и другие удобства. При покупке полное юридическое сопровождение и гарантия безопасной сделки. Мы позаботимся обо всех юридических моментах, чтобы Вы были уверены в своем выборе. Не упустите шанс стать владельцем этой замечательной квартиры! Звоните прямо сейчас ответим на

все вопросы!





Move.ru - вся недвижимость России