

Создано: 28.02.2024 в 16:21

Обновлено: 28.01.2026 в 18:35

Ставропольский край, Ставрополь, улица  
Доваторцев, 37/5

15 800 000 ₽

Ставропольский край, Ставрополь, улица Доваторцев, 37/5

Округ

Ставрополь, Промышленный район

Улица

улица Доваторцев

## Квартира

Количество комнат

4

Жилая площадь

98 м<sup>2</sup>

Площадь кухни

28 м<sup>2</sup>

Общая площадь

168.3 м<sup>2</sup>

Этаж

2/8

## Детали объекта

Тип сделки

Продам

Раздел

Квартиры

Тип балкона

лоджия

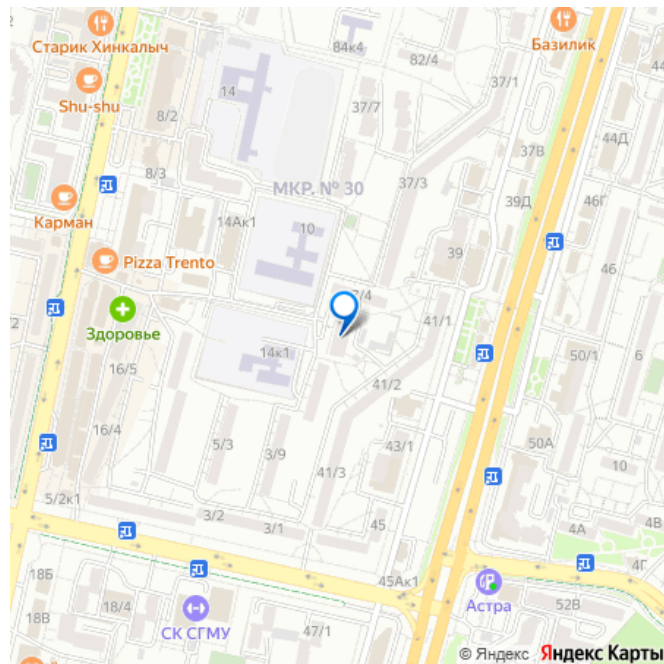
Тип санузла

https://stavropol.move.ru/objects/691981909  
5

Анастасия Перепелкина, РомановЪ

79888506022

для заметок



совмещенный

Вид из окна

во двор

Ремонт

косметический

Покупка в ипотеку

да

возможна ипотека, лифт, парковка

## Описание

Объект 943. ЦЕНА СНИЖЕНА! УСПЕЙТЕ КУПИТЬ! Предложение ограничено!

Уникальная квартира в самом развитом районе города Ставрополь!! Сердце юго-западного района. 4 изолированные комнаты:

-три просторных спальни: 29,9 м2, 19,4

м2,14,1 м2; -гостиная 34,3 м2; -кухня-

столовая 27,8 м2; -два санузла. Дорогой

высококачественный ремонт в классическом

стиле: на полу паркет, гипсовые потолки. Вся

квартира выдержана в едином стиле, теплые

оттенки, натуральные материалы. Высокие

потолки, светильники в классическом стиле.

Новому собственнику остается встроенная

мебель и техника (остальная мебель и

техника по согласованию). Идеальный

вариант для семьи с 2-3 детьми. Не высокий

этаж. Окна на 3 стороны дома. Закрытая

территория двора, крытый паркинг.

Оборудованные зоны отдыха для детей и

взрослых. Два выхода из двора Вместе с

квартирой новому собственнику останется

КРЫТОЕ ПАРКОВОЧНОЕ МЕСТО С

СОБСТВЕННОЙ ЗОНОЙ ВВQ! Сразу за домом 2

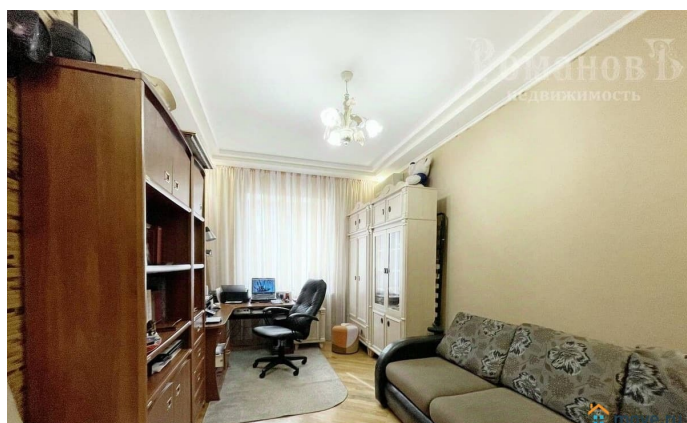
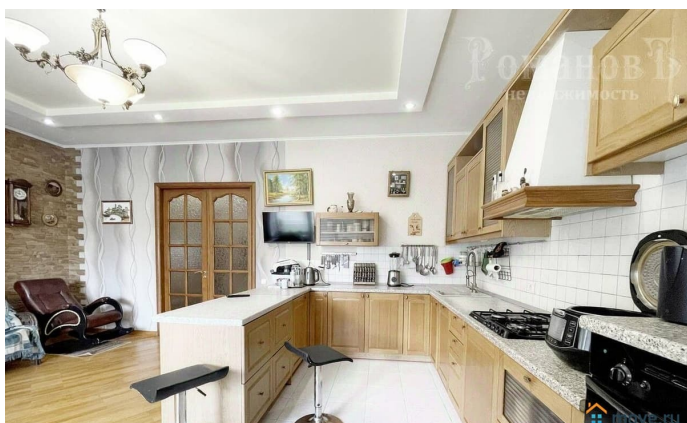
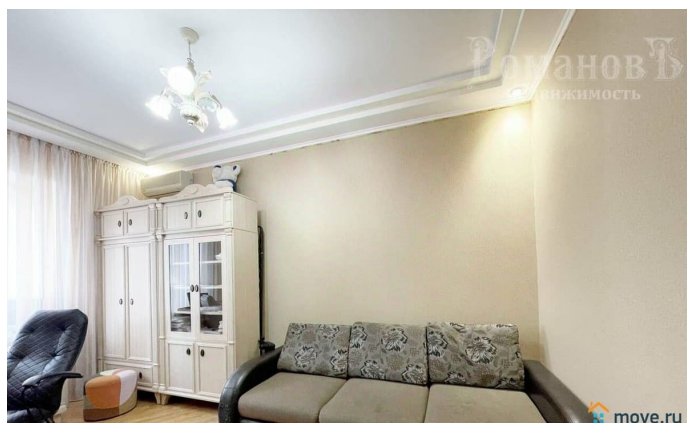
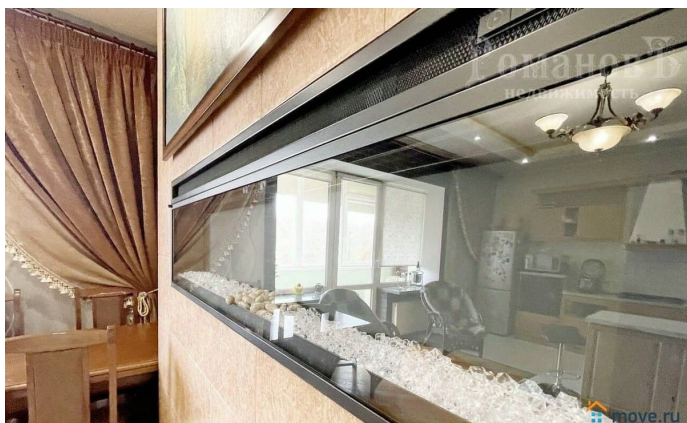
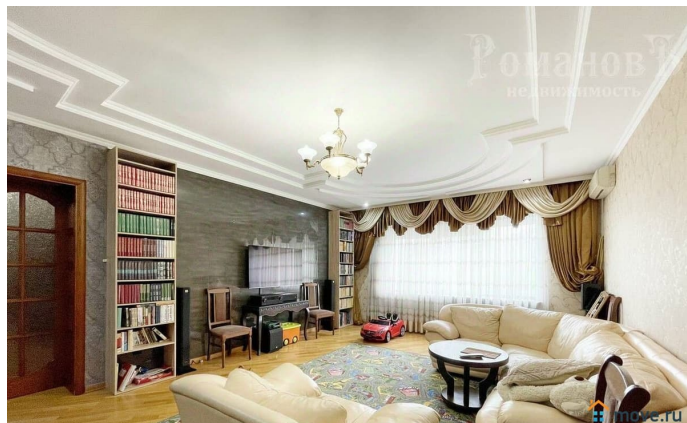
детских сада: 54 и 59 и Лицей 15. 500 метров

до кинотеатра «Салют» и Парка Победы.

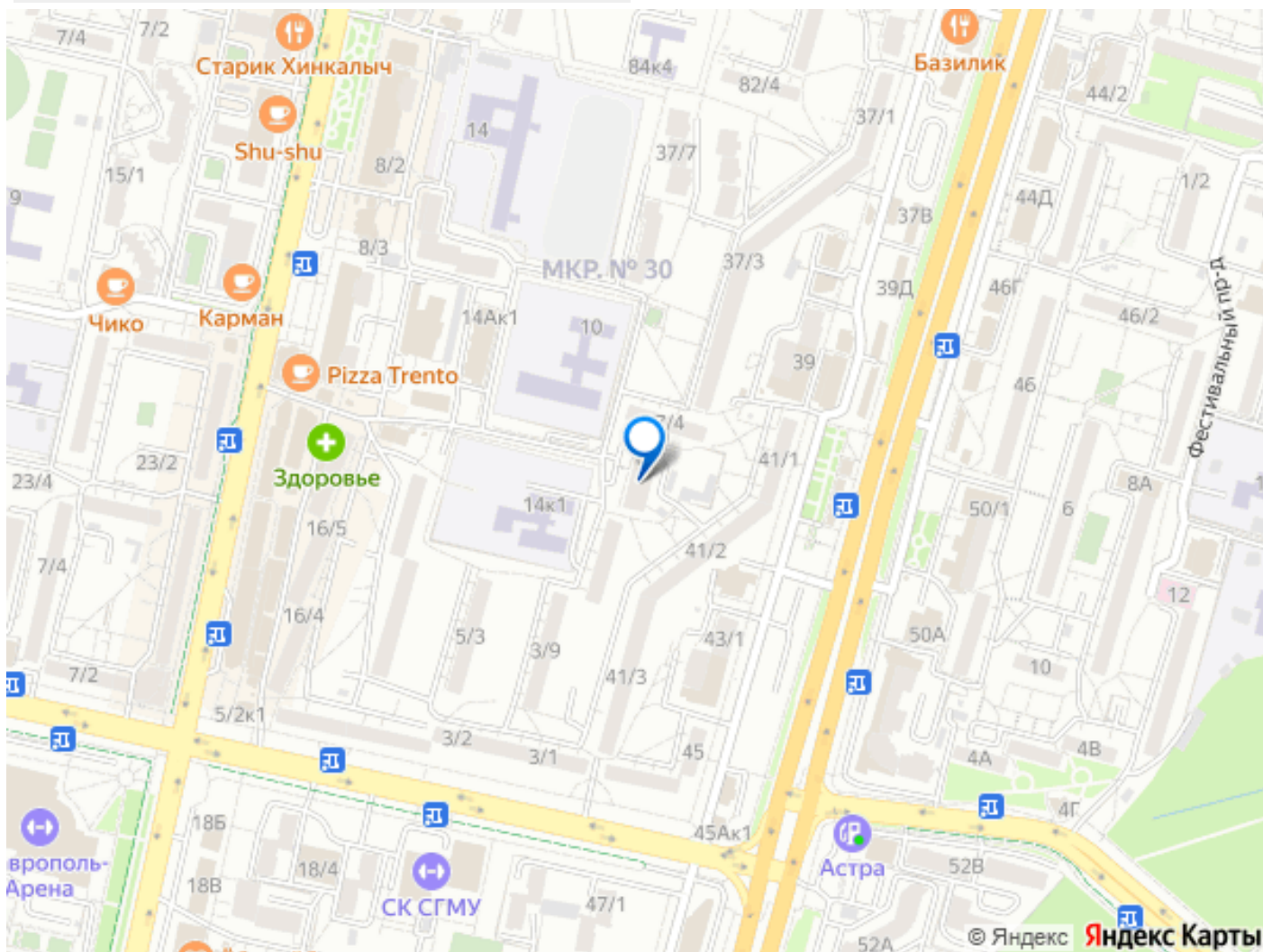
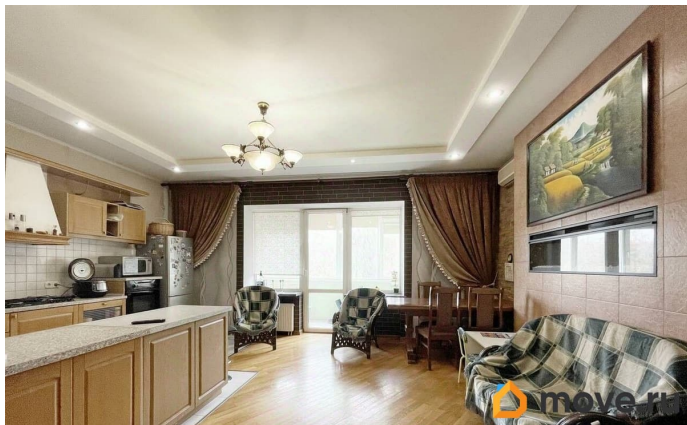
Рядом все возможные магазины, кафе,

ресторанчики и небольшой рынок. Звоните,

ответим на все вопросы!







Move.ru - вся недвижимость России