

Создано: 24.06.2025 в 17:20

Обновлено: 29.01.2026 в 09:42

Ставропольский край, Ставрополь, улица
Ломоносова, 35

22 699 000 ₽

Ставропольский край, Ставрополь, улица Ломоносова, 35

Округ

[Ставрополь, Ленинский район](#)

Улица

[улица Ломоносова](#)

Квартира

Количество комнат

4

Высота потолков

3.3 м

Жилая площадь

65 м²

Площадь кухни

35 м²

Общая площадь

142.4 м²

Этаж

2/9

Детали объекта

Тип сделки

Продам

Раздел

[Квартиры](#)

Тип балкона

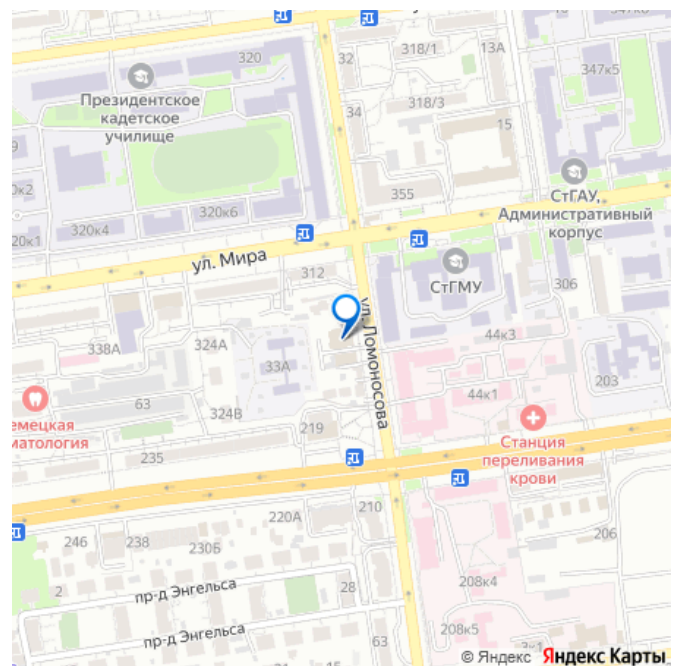
<https://stavropol.move.ru/objects/928534777>

6

Наталья Шопская, ХОРСТ

79880852905

для заметок



балкон

Тип санузла

совмещенный

Вид из окна

на улицу

Ремонт

евро

Покупка в ипотеку

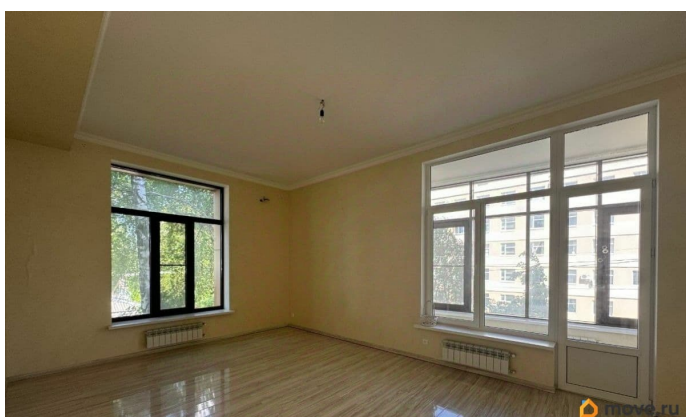
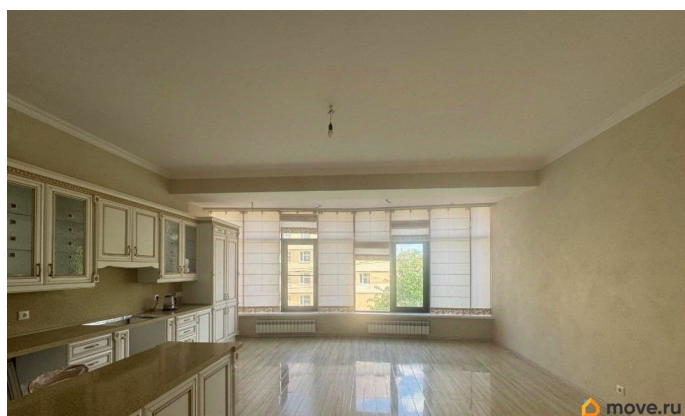
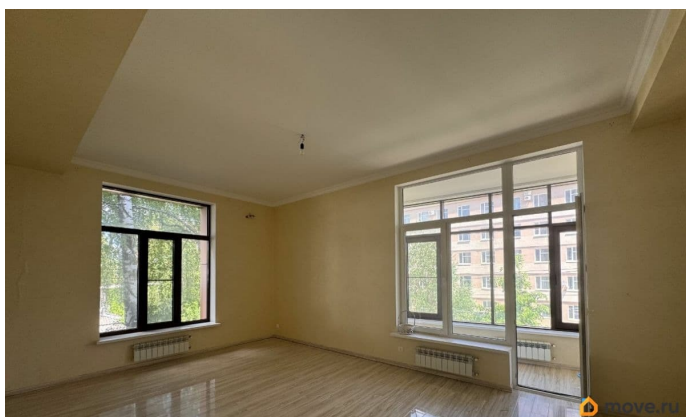
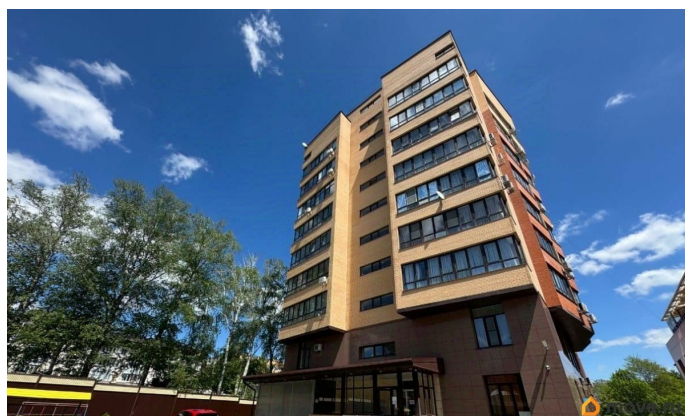
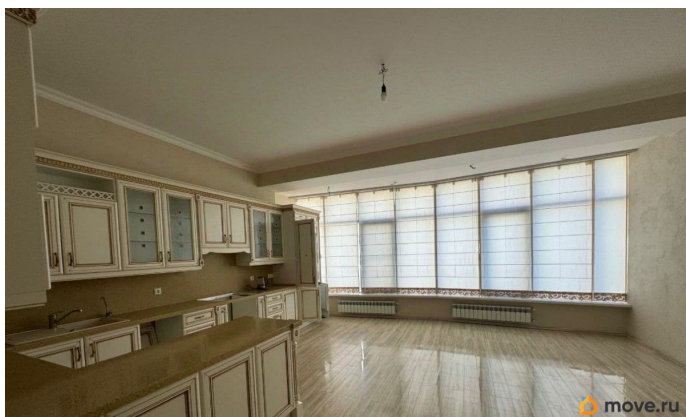
да

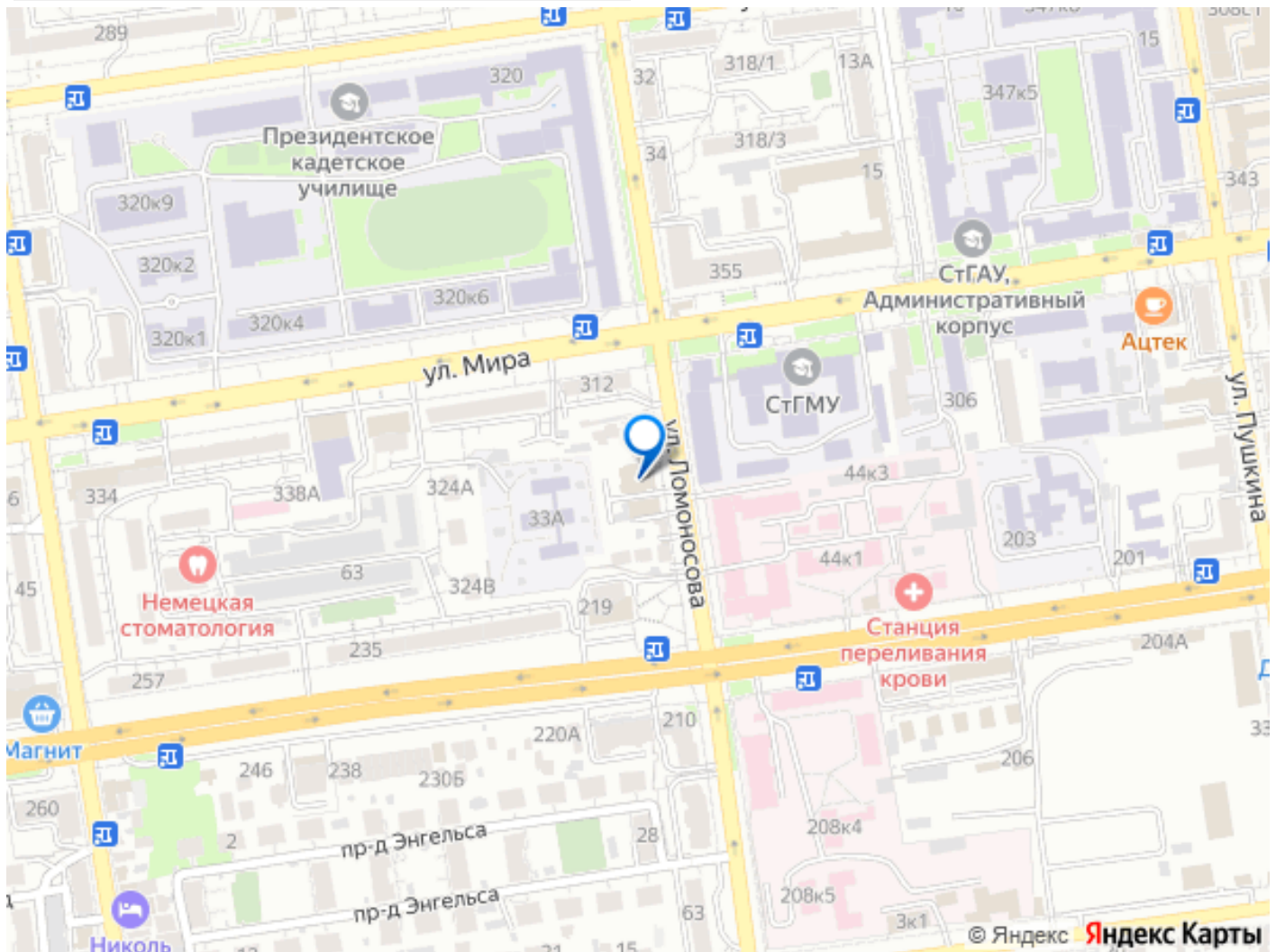
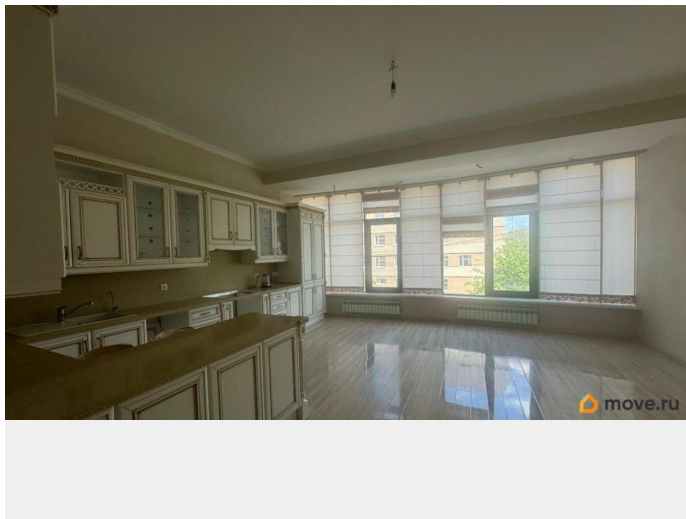
возможна ипотека, лифт, парковка

Описание

В продаже эксклюзивная квартира в самом центре! - Одноподъездный кирпично-монолитный дом 2011 года постройки, застройщик Аспект, класс энергоэффективности «А». Закрытый охраняемый большой двор. Подземный паркинг, консьерж. - Функциональная планировка: 3 изолированные спальни 27,22 и 16 кв.м., кухня-гостиная - 35 кв., гардеробная, просторная лоджия 6,2 кв, душевая и отдельный с/у с ванной, витражное остекление(столовая и лоджия). Высота потолка- 3,3 М. - В квартире выполнен качественный ремонт в стиле современной классики, все в исключительном состоянии! На стенах везде венецианская штукатурка, теплый пол в санузлах. Кухня и двери из массива. Установлена сигнализация, мощная потолочная сплитсистема. -Инфраструктура: детский сад 34 рядом с домом, Медуниверситет- напротив, школа 25, 14 лицей в пешей доступности 500 м., Аграрный университет, поликлиника, Аптеки, гастрономы, перинатальный центр и остановка общественного транспорта-все

рядом! Звоните - юридически безупречна и готова к продаже - один взрослый собственник от основания дома, нет прописанных. Показ в удобное для вас время.
Номер объекта: #1/549353/15076





Move.ru - вся недвижимость России