

🕒 Создано: 03.06.2025 в 09:18

Обновлено: 17.12.2025 в 19:22

**Ставропольский край, Ставрополь, улица  
Осипенко, 10Б**

**13 500 000 ₽**

Ставропольский край, Ставрополь, улица Осипенко, 10Б

Округ

[Ставрополь, Ленинский район](#)

Улица

[улица Осипенко](#)

## Квартира

Количество комнат

4

Высота потолков

2.75 м

Жилая площадь

80 м<sup>2</sup>

Площадь кухни

30 м<sup>2</sup>

Общая площадь

129.3 м<sup>2</sup>

Этаж

7/10

## Детали объекта

Тип сделки

Продам

Раздел

[Квартиры](#)

Тип балкона

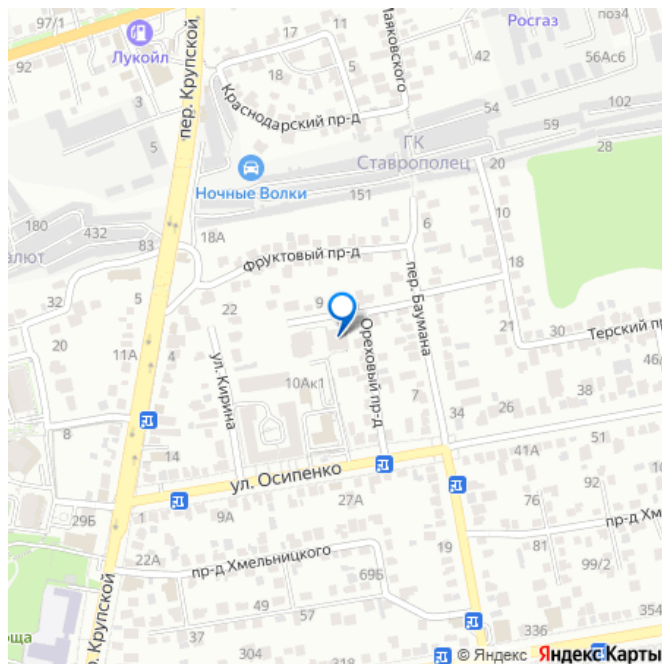
<https://stavropol.move.ru/objects/928055053>

3

**Анна Подмоскова, Exclusive realty**

**79887310628**

для заметок



лоджия

Тип санузла

совмещенный

Вид из окна

на улицу

Ремонт

евро

Покупка в ипотеку

да

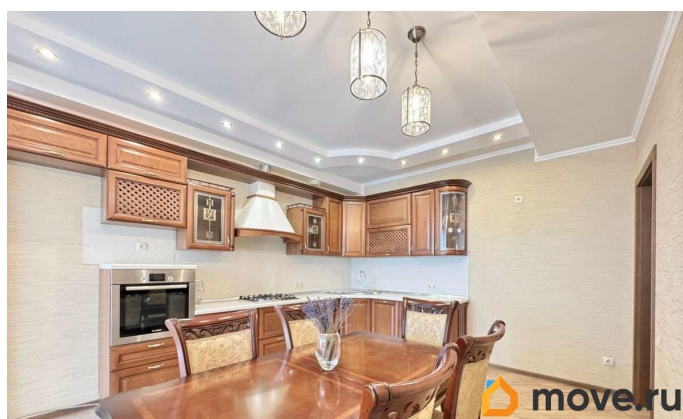
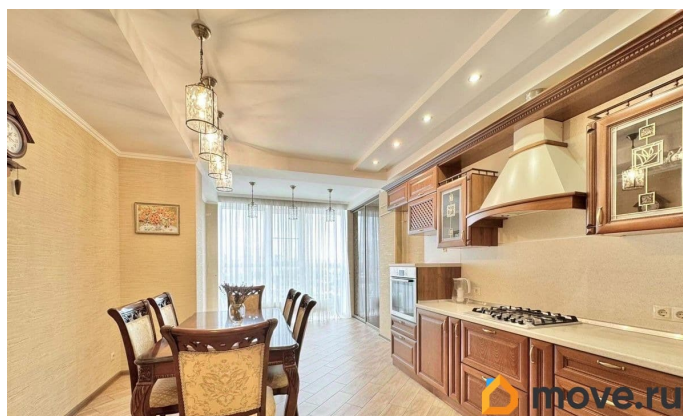
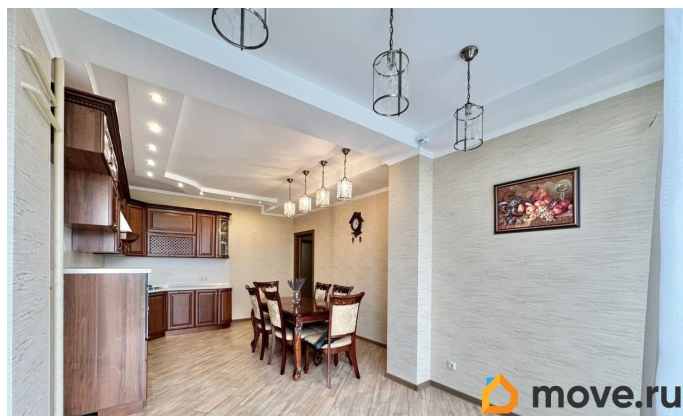
возможна ипотека, лифт, парковка

## Описание

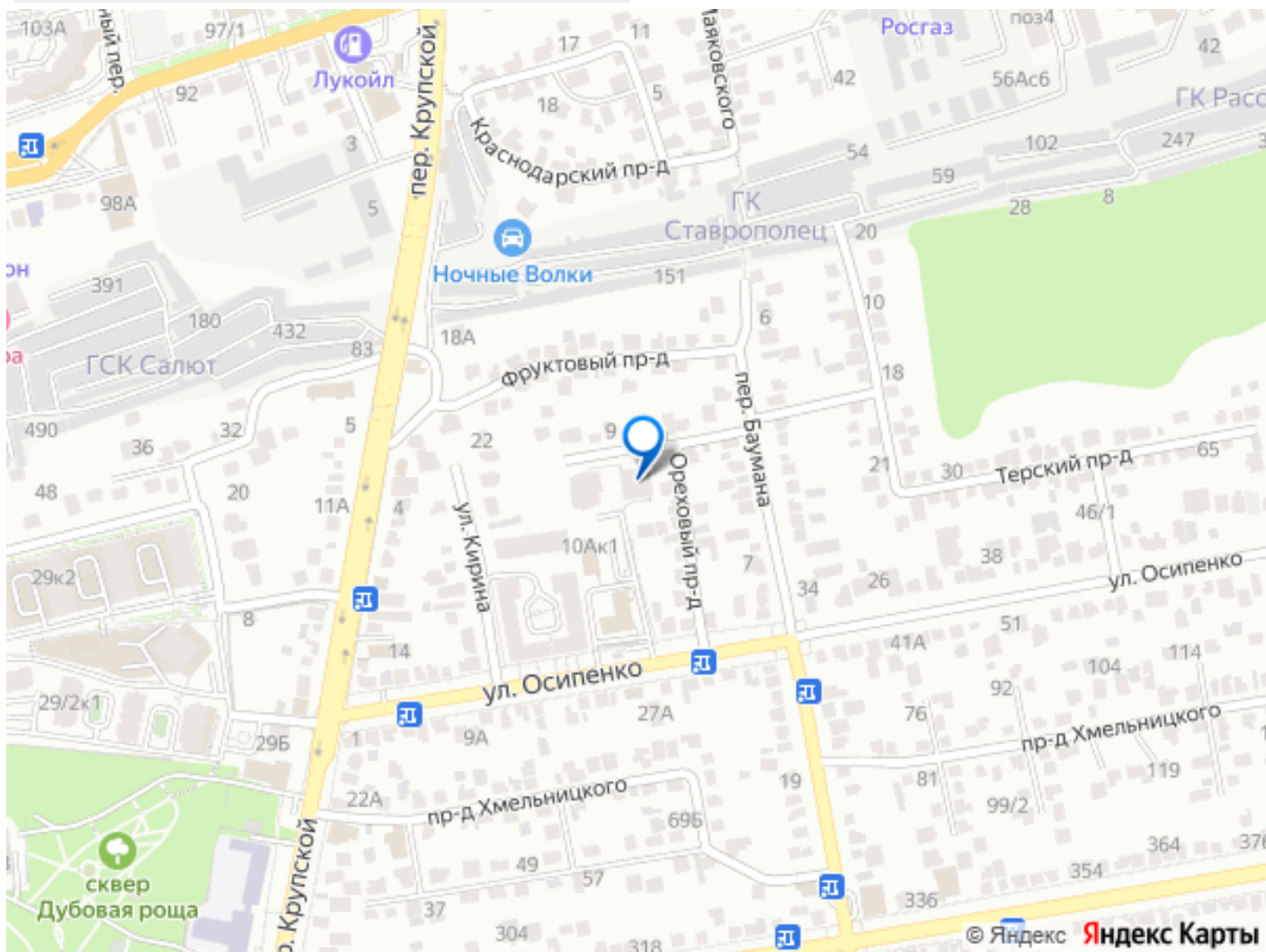
Шок цена!! Вы хотите жить в квартире с ощущением своего частного дома ? В продаже просторная 4 комнатная квартира в самом живописном районе г. Ставрополя , район ЖК Шоколад Планировка распашонка, Четыре изолированные комнаты , одна спальня с выходом на лоджию . Комнаты просторные, светлые, с прекрасными видовыми характеристиками . В квартире сделан евроремонт с использованием дорогостоящих материалов известных Европейских брендов. . Установлены 2 сплит системы инвентарного типа. Пол дубовый паркет, двери дерево . Остается кухонный гарнитур из массива, отделана каменной столешницей. Встроенная техника Bosh - варочная газовая панель, духовой шкаф, посудомоечная машина . Столовая группа - стол из натурального дерева и 6 стульев . Панорамное остекление на кухне, открывает шикарный вид на весь город. В кухне есть лоджия, оборудованная котлом и местами хранения . Индивидуальное отопление, что говорит о низких коммунальных платежах . Стены утеплены по всему периметру, тепло и

шумоизоляция . Полностью заменена электропроводка и сантехника. Установлена инсталляция и ванная джакузи . Ванная комната оборудована местами хранения с интегрированными шкафами в дизайн . Два санузла, отделаны керамогранитом .Удобное расположение санузлов в разных локациях квартиры . Грамотное разноуровневое и разноплановое освещение, Теплый пол санузел, коридор, кухня, лоджия, гардеробная, постирочная, ванная комната . Дверь входная с теплоразрывом Torex, окна металл пластик Rehau. Двери во всей квартире натуральное дерево . Гардеробная комната, просторная, оборудованная местами хранения., Есть место для стиральной машины и гладильной зоны . Расположение рядом с ЖК Монэ, Жк Александровский парк, ЖК Барин Ориентир улица Крупской, ул Партизанская , ул. Ленина , ул. Мира, ул. Лермонтова, ул. Карла Марка, ул. Серова, ул. Баумана .Дом расположен в середине . Закрытая охраняемая территория, круглосуточное видеонаблюдение . Паркинг во дворе . Два входа в дом . Управляющая компания в доме . В самом доме при въезде расположены сетевые магазины . Рядом Верхний рынок, кафе, рестораны . Общеобразовательные школы, высшие учебные заведения Медакадемия , Медучилище, Строительный техникум, Электротехникум. Детские сады. Два Храма .Александровский парк . В шаговой доступности бродвей, центр, площадь Ленина , драм театр, кинотеатры, Нижний рынок .ЦУМ . Фитнес центры , аптеки , поликлиники, Мфц, банки .ТЦ Галерея. Ангел, школа 1 , школа 3, школа 5, школа 2. Помощь в одобрении ипотеки . Полное юридическое сопровождение . Показ в любое время . Военная ипотека , семейная ипотека ,

наличный расчет , обычная ипотека подходят  
все виды расчета . Остановки общественного  
транспорта в любую локацию города .







Move.ru - вся недвижимость России