

🕒 Создано: 19.02.2026 в 04:16

🔄 Обновлено: 10.04.2026 в 04:00

**Ставропольский край, Ессентуки, ул.
Шмидта, 100**

12 350 000 ₹

Ставропольский край, Ессентуки, ул. Шмидта, 100

Улица

[Шмидта переулок](#)

Квартира

Количество комнат

3

Общая площадь

95.1 м²

Этаж

2/9

Детали объекта

Тип сделки

Продам

Раздел

[Квартиры](#)

Ремонт

без отделки

Квартира в новостройке

да

Описание

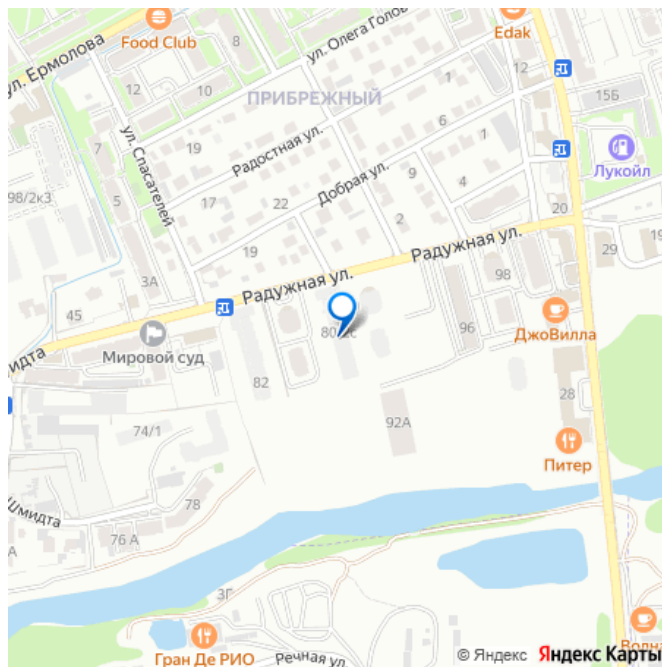
3-х комнатная квартира напрямую от
Застройщика! ЖК “Квартал Лета” находится
в благоустроенном районе города-курорта
Ессентуки, который является одним из самых

<https://stavropol.move.ru/objects/9290219205>

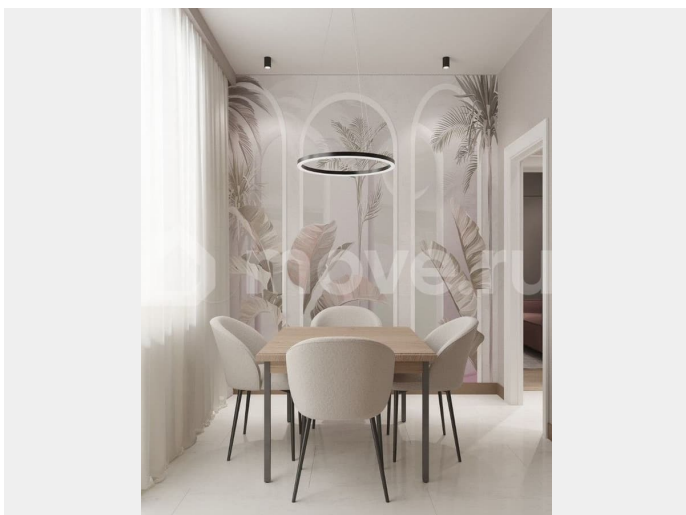
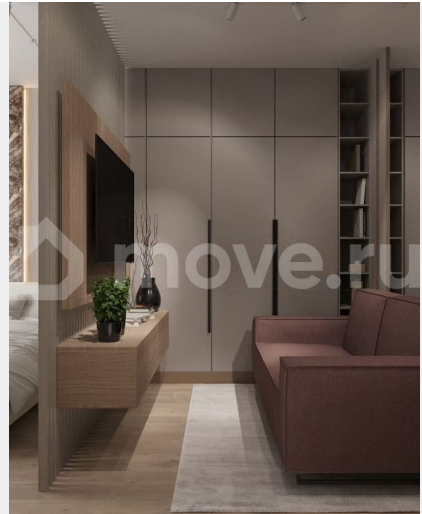
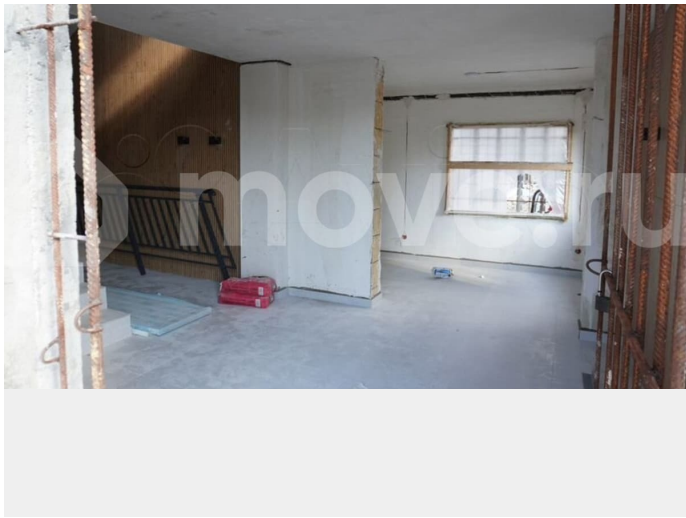
**Руководитель отдела продаж, ЖК
Квартал лета**

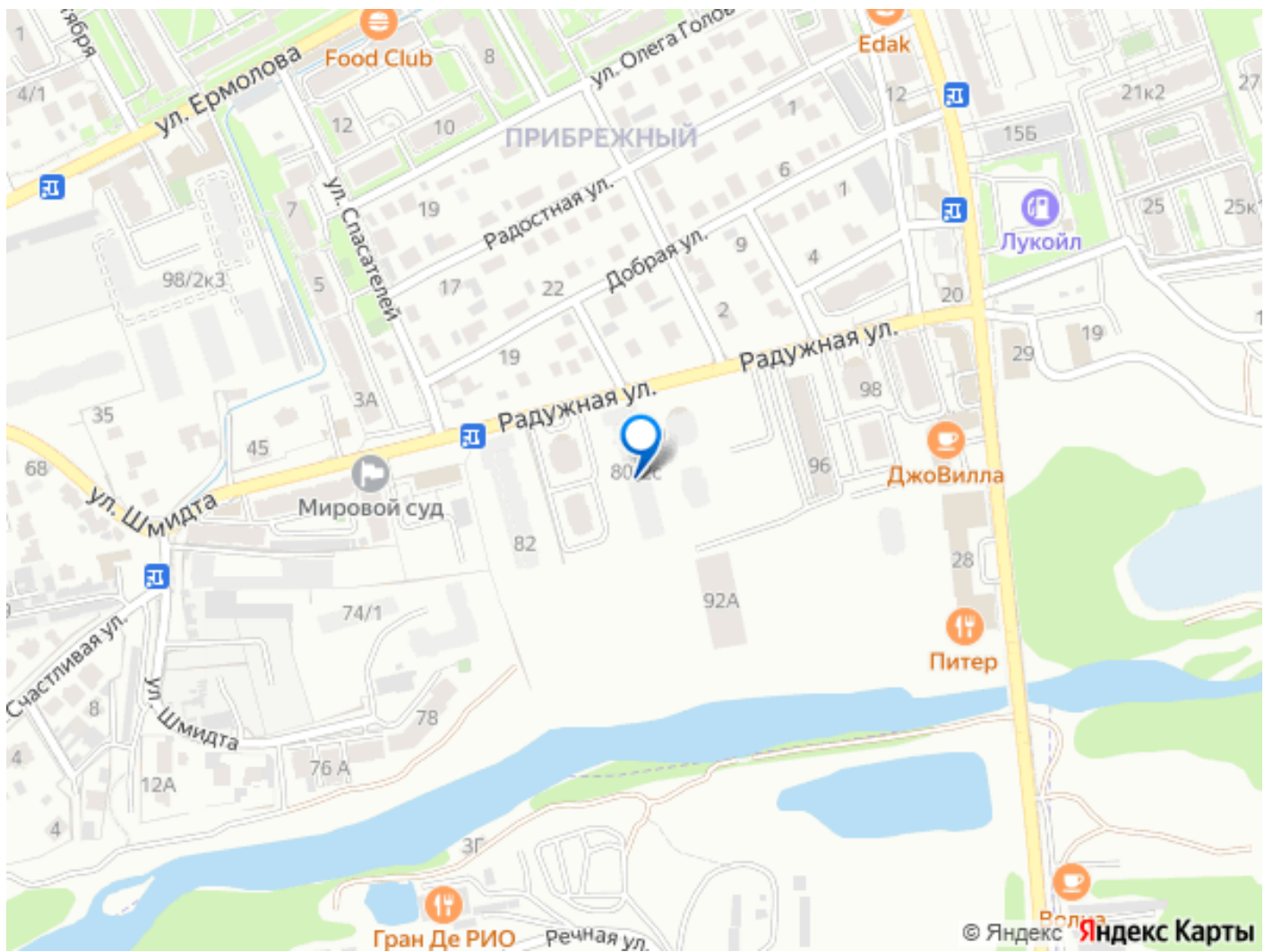
89251234567

для заметок



благоприятных, с точки зрения экологии, транспортной развязки и безопасности. Большая квартира для большой семьи! - Расположение спален на 2 стороны (распашонка) - Вид на горы и на реку - Эркерное витражное остекление балконов - Большая прихожая - Отсутствие несущих перегородок - Наличие двух санузлов, возможность сделать постирочную - Утолщенные межквартирные перегородки - Установлены приборы учета (газ, вода, электричество); - Качественная входная металлическая дверь ЖК "Квартал Лета" комфорт-класс - 2 отдельно стоящих дома по 9 этажей - Закрытая территория, видеонаблюдение - В ЖК имеется подземный паркин - Индивидуальное отопление, двухконтурный котел с возможностью регулировать температуру в квартире - В каждом подъезде бесшумный грузопассажирский лифт - Закрытые помещения для хранения колясок и велосипедов в каждом подъезде - Фасад дома - вентилируемая система "Мраморок" - Возможны различные варианты отделки: предчистовая, white box, по дизайн проекту, черновая Инфраструктура ЖК «Квартал Лета»: в шаговой доступности находятся магазины и супермаркеты, садики и школы. Остановка маршрутных транспортных средств вблизи ЖК. Близость к курортам Архыз, Домбай. Близость к аэропорту - 15 минут, к Кисловодску и Пятигорску 15-20 минут. В соответствии с ФЗ-214 продажа квартир в комплексе ведется на основании эскроу-счетов. ДКП и ипотека от застройщика





Move.ru - вся недвижимость России