

**14 918 400 ₽**

## Квартира

Количество комнат

3

Высота потолков

3 м

Общая площадь

93.24 м<sup>2</sup>

Этаж

7/12

## Детали объекта

Тип сделки

Продам

Раздел

[Квартиры](#)

Ремонт

без отделки

Квартира в новостройке

да

Год сдачи

3 квартал 2026 г.

лифт

## Описание

Жилой Комплекс «ВОЛНА» - КВАРТИРЫ ОТ  
ЗАСТРОЙЩИКА В ПЯТИГОРСКЕ  
ЭКСКЛЮЗИВНАЯ АКЦИЯ! СКИДКА 12% НА

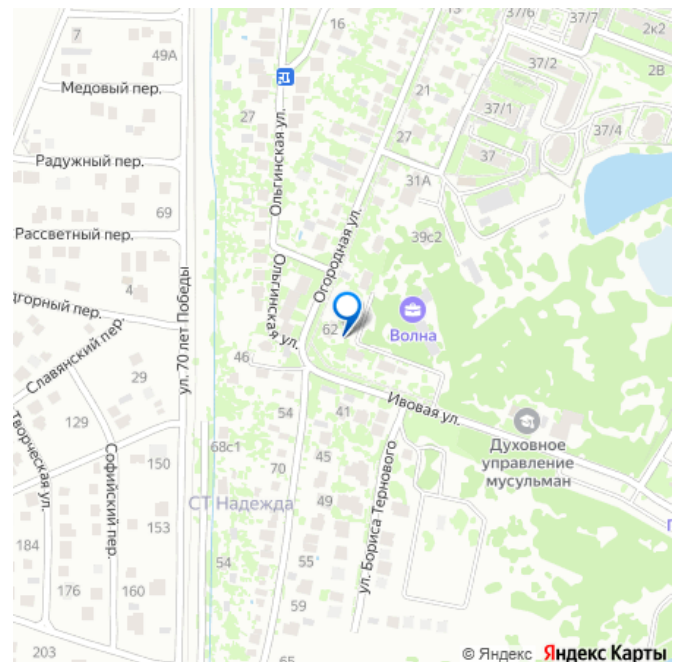
<https://stavropol.move.ru/objects/928640259>

3

**Магазин новостроек, Магазин  
новостроек**

**79385419453**

для заметок



КВАРТИРЫ 2-Й ОЧЕРЕДИ! ЭКОНОМИЯ ДО 1 000 000 РУБЛЕЙ НА ПОКУПКЕ! УНИКАЛЬНОЕ ТОРГОВОЕ ПРЕДЛОЖЕНИЕ: ЕДИНСТВЕННЫЙ ЖК в Пятигорске на территории бывшего легендарного отеля «Волна» СОБСТВЕННОЕ ОЗЕРО после реконструкции - эксклюзивная рекреационная зона ПАНОРАМНЫЕ ВИДЫ на 3 знаменитые горы: Машук, Бештау, Эльбрус ГОТОВАЯ ИНФРАСТРУКТУРА внутри комплекса на закрытой территории а так же развитая инфраструктура района. Продаются квартиры от застройщика в новом жилом комплексе «Волна» в г. Пятигорск. 5 корпусов 12-этажных зданий в парковой зоне рядом с живописным озером. ИНВЕСТИЦИОННАЯ ПРИВЛЕКАТЕЛЬНОСТЬ: Историческое место с высоким туристическим потенциалом • Рост стоимости недвижимости в курортной зоне 15-20% в год • Высокий спрос на аренду от отдыхающих и бизнесменов • Близость к горнолыжным курортам Архыз и Домбай ФИНАНСОВАЯ ВЫГОДА: • Покупка напрямую от застройщика - без комиссий посредников Цены ниже вторичного рынка на 25-30% • Возможность выбора лучших планировок и этажей КАЧЕСТВО ЖИЗНИ: • Экологически чистый район - парк и озеро рядом • Развитая медицинская инфраструктура курортного города • Престижный адрес в историческом центре • Круглогодичный мягкий климат предгорий Кавказа ТРАНСПОРТНАЯ ДОСТУПНОСТЬ: Пятигорск расположен в центре курортных городов КМВ ( Ессентуки 7 мин, Кисловодск 25 мин , Железноводск 20 мин 15 минут до центра Пятигорска • 10 минут до ж/д вокзала и автовокзала • 40 минут до международного аэропорта Минеральные Воды • Прямое сообщение с Москвой, СПб, Сочи АРХИТЕКТУРНЫЕ ПРЕИМУЩЕСТВА: Проект от лучших архитекторов Юга России Премиальные

материалы европейского качества

Сейсмостойкость 9 баллов - безопасность в

горной местности Энергоэффективность

класса А+ - экономия на коммунальных

услугах Высота потолков 3,15 м - ощущение

простора Панорамные окна от пола до

потолка Профессиональная шумоизоляция

немецкими материалами КОМФОРТ И

БЕЗОПАСНОСТЬ: Закрытая территория с КПП

и видеонаблюдением 24/7 Консьерж-сервис и

управляющая компания Домофонная система

с видеосвязью Подземный паркинг с

системой вентиляции и прямым лифтом на

этаж. РЕВОЛЮЦИОННЫЕ УСЛОВИЯ ПОКУПКИ:

СКИДКА 12% на все квартиры 2-й очереди

(экономия до 1 000 000 руб!) Рассрочка 0% от

застройщика ДАЖЕ БЕЗ первоначального

взноса Индивидуальные условия для каждого

клиента Эскроу-счета - 100% гарантия

возврата средств ВСЕ виды льготной

ипотеки: семейная (6%), военная, IT Паркинг

и кладовые БЕЗ первоначального взноса

Полное юридическое сопровождение в

оформлении сделки и ипотеки от

застройщика. Мы даже платим госпошлину за

вас! ГОТОВАЯ ИНФРАСТРУКТУРА:

Коммерческие помещения в 1 этажах: •

Супермаркет, аптека, банкомат • Кафе,

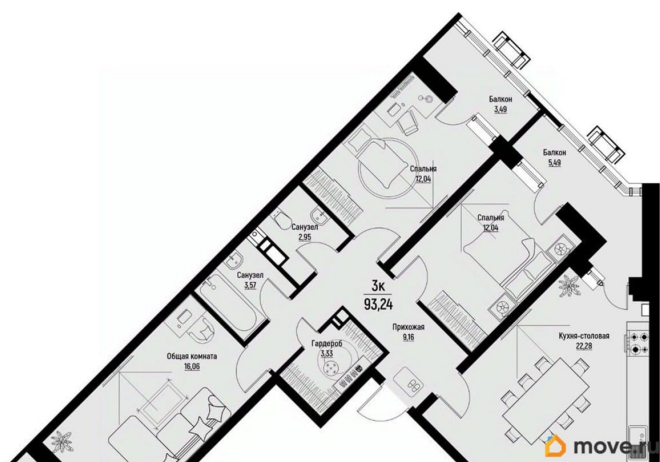
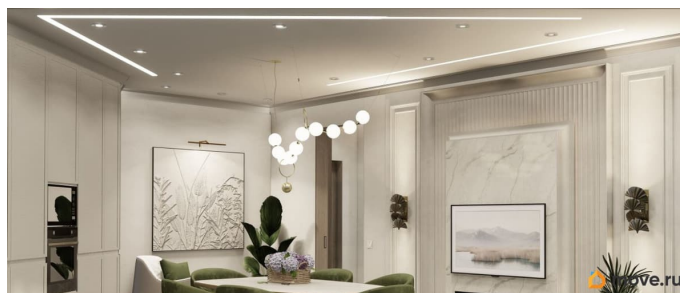
ресторан, пиццерия • Салон красоты, фитнес-

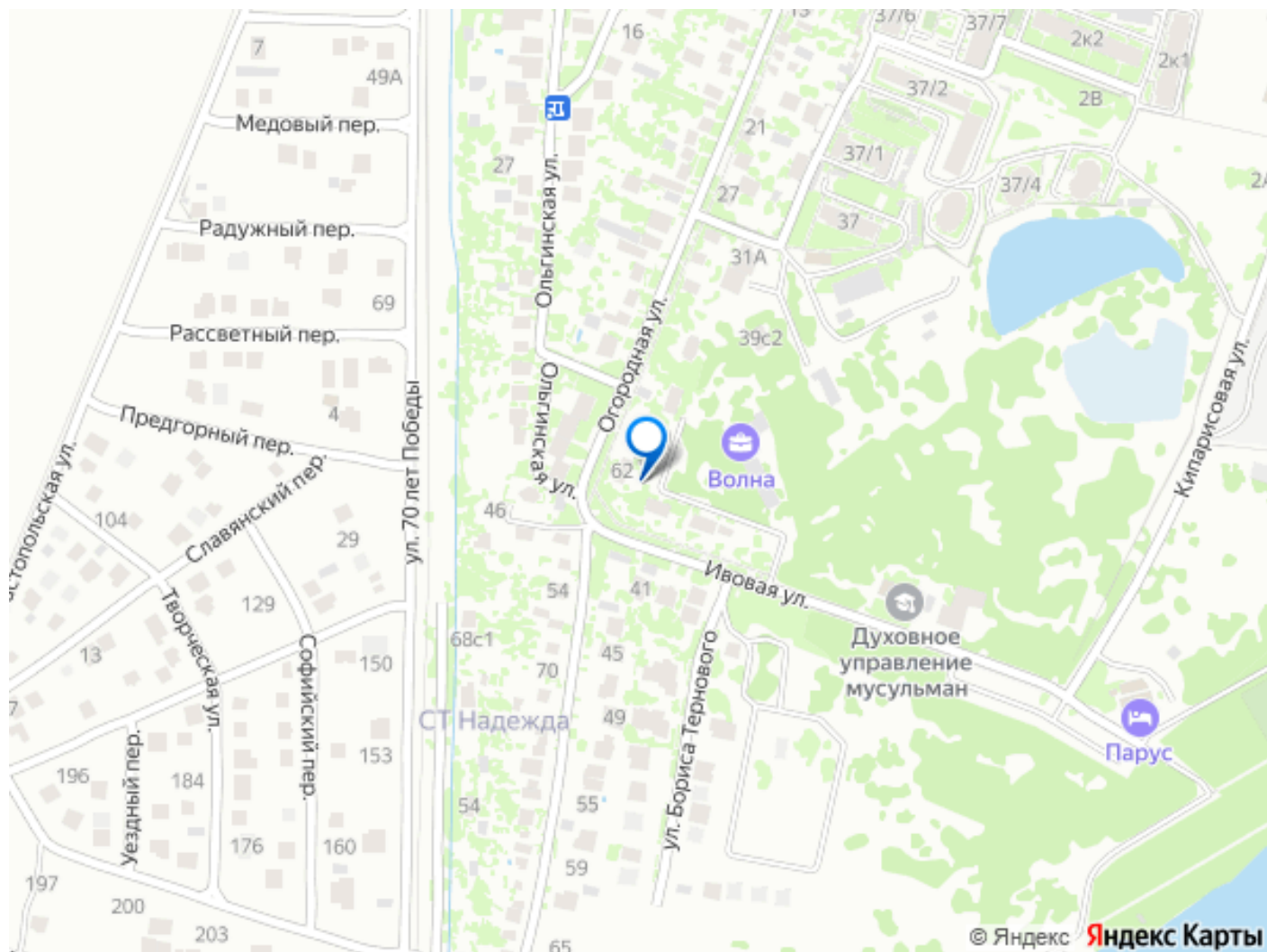
зал • Детский развивающий центр •

Ветклиника и груминг-салон и многое другое.

В ШАГОВОЙ ДОСТУПНОСТИ: • Детский сад

(200 м) • Школа (400 м) • Поли





Move.ru - вся недвижимость России