

Создано: 26.05.2025 в 16:23

Обновлено: 06.01.2026 в 17:44

Ставропольский край, Ессентуки,

Октябрьская улица, 8

7 920 050 ₽

Ставропольский край, Ессентуки, Октябрьская улица, 8

Улица

[площадь Октябрьская](#)

Квартира

Количество комнат

3

Жилая площадь

39.3 м²

Площадь кухни

9.3 м²

Общая площадь

68.87 м²

Этаж

8/8

Детали объекта

Тип сделки

Продам

Раздел

[Квартиры](#)

Квартира в новостройке

да

Год сдачи

1 квартал 2024 г.

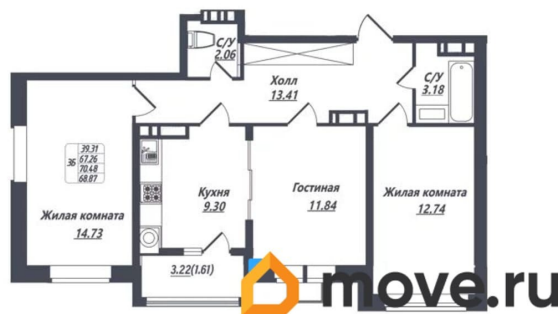
<https://stavropol.move.ru/objects/928009980>

7

Диана Юкинян, Респект К.В

79188805833

для заметок



Описание

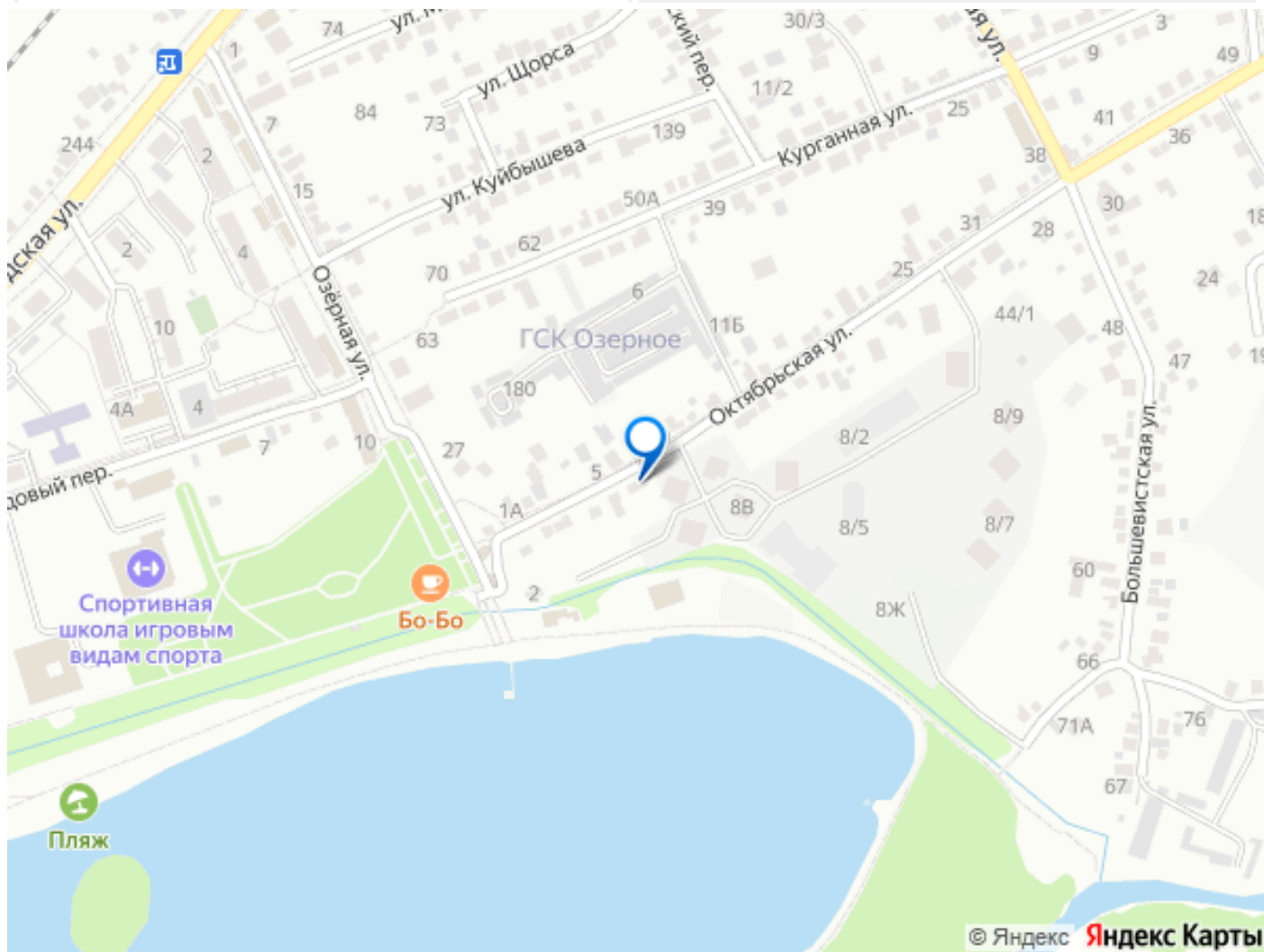
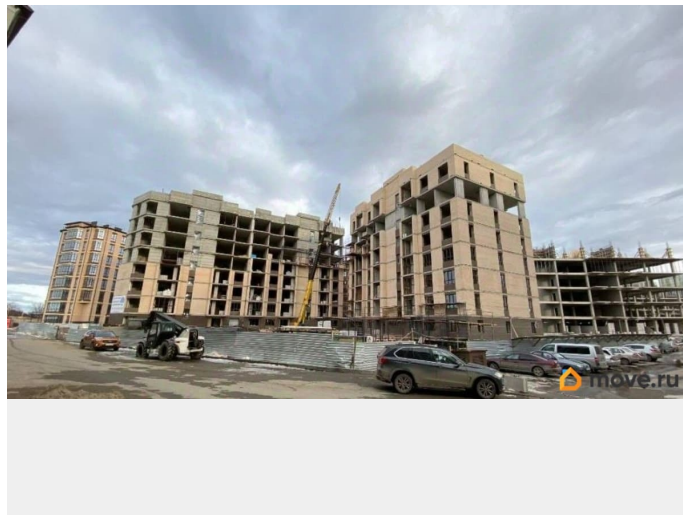
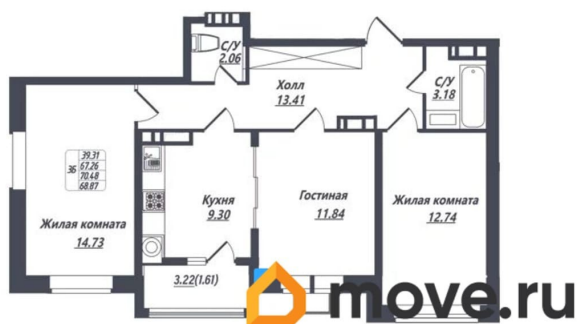
БЕЗ ПЕРЕПЛАТ И КОМИССИИ ПРЯМАЯ ЦЕНА

Продается 3 комнатная квартира с

ИНДИВИДУАЛЬНЫМ ОТОПЛЕНИЕМ в жилом комплексе комфорт-класса, в г. Ессентуки.

Один из лучших районов города, с очень богатой инфраструктурой, все в шаговой доступности: школа, детские сады, супермаркеты, специализированные магазины, кафе, рестораны и тренажерные залы. Для жителей ЖК предусмотрен питьевой бювет. Дом кирпичный, современная функциональная планировка, благоустроенная закрытая территория, лифт. Удобные входные группы с просторными холлами и местами для хранения колясок и велосипедов. Удобный закрытый подземный паркинг и наземная гостевая парковка. В квартире установлена качественная входная дверь, двухконтурный котел, стяжка. Все коммуникации запущены. Допускается любая форма расчета

Квартира подходит под ипотеку: ИПОТЕКА
БЕЗ ПЕРВОНАЧАЛЬНОГО ВЗНОСА ИПОТЕКА
БЕЗ ПОДТВЕРЖДЕНИЯ ДОХОДА С нами
безопасно и выгодно. ПОЛНОЕ ЮРИДИЧЕСКОЕ
СОПРОВОЖДЕНИЕ ОДОБРЕНИЕ ИПОТЕКИ
МАТЕРИНСКИЙ КАПИТАЛ ЮРИДИЧЕСКИЕ
УСЛУГИ ПОЛНОЕ СОПРОВОЖДЕНИЕ ДО
САМОГО КОНЦА Лучшее агентство
недвижимости на КМВ! Самая большая база
продавцов и покупателей! Хотите приобрести
выгодную недвижимость-
инвестиции/аренда/жилье для себя?
ЗВОНИТЕ НАМ! Не продали свою
недвижимость,ЗВОНИТЕ,мы вам поможем!!!
При звонке сообщите, пожалуйста, номер
объекта 3033, чтобы мы могли предоставить
вам интересующую информацию оперативно.



Move.ru - вся недвижимость России