

🕒 Создано: 08.03.2026 в 04:21

🔄 Обновлено: 01.04.2026 в 04:26

**Ставропольский край, Ставрополь, ул.  
Ленина, 222**

**15 970 000 ₺**

Ставропольский край, Ставрополь, ул. Ленина, 222

Улица

[улица Ленина](#)

## Квартира

Количество комнат

3

Общая площадь

109.4 м<sup>2</sup>

Этаж

6/14

## Детали объекта

Тип сделки

Продам

Раздел

[Квартиры](#)

Ремонт

с отделкой

Квартира в новостройке

да

## Описание

3-к квартира 109 м<sup>2</sup> в центре города | ЖК  
МОНЕ | Дом сдан | цена ниже отдела продаж  
на 437 600 ? | семейная ипотека 6% Одна из  
последних 3-комнатных квартир по

<https://stavropol.move.ru/objects/929123209>  
7

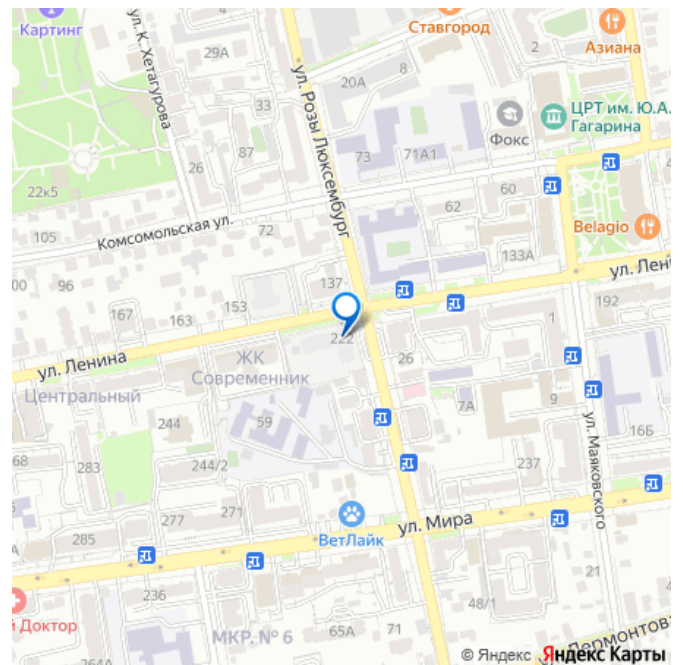
**Игорь К., Игорь К.**

**89251234567**

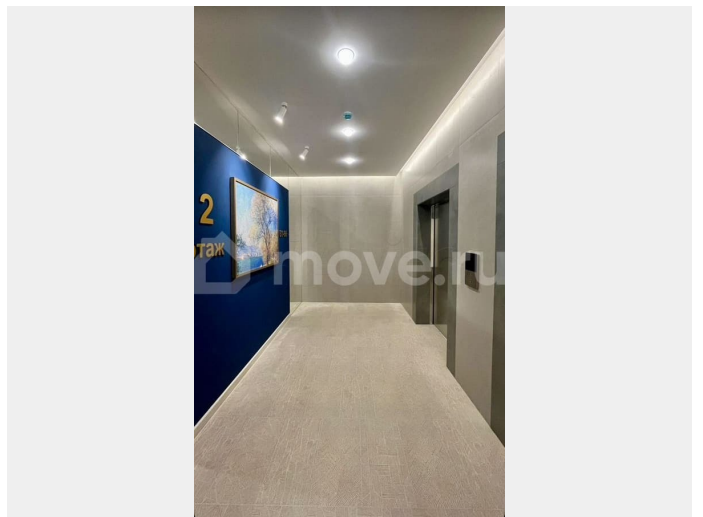
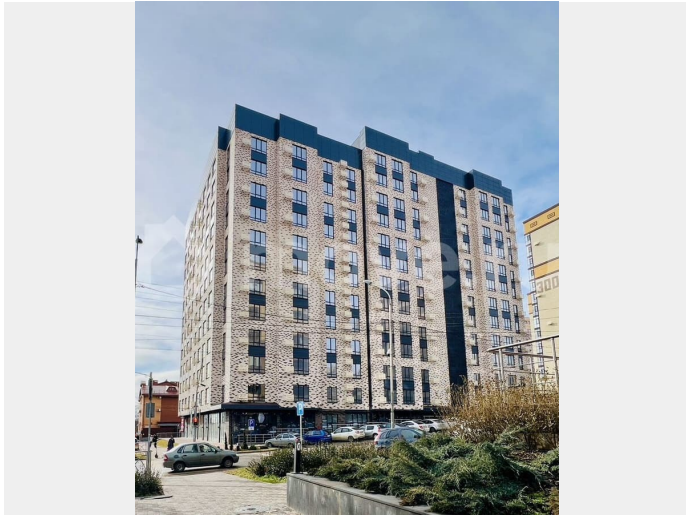
для заметок

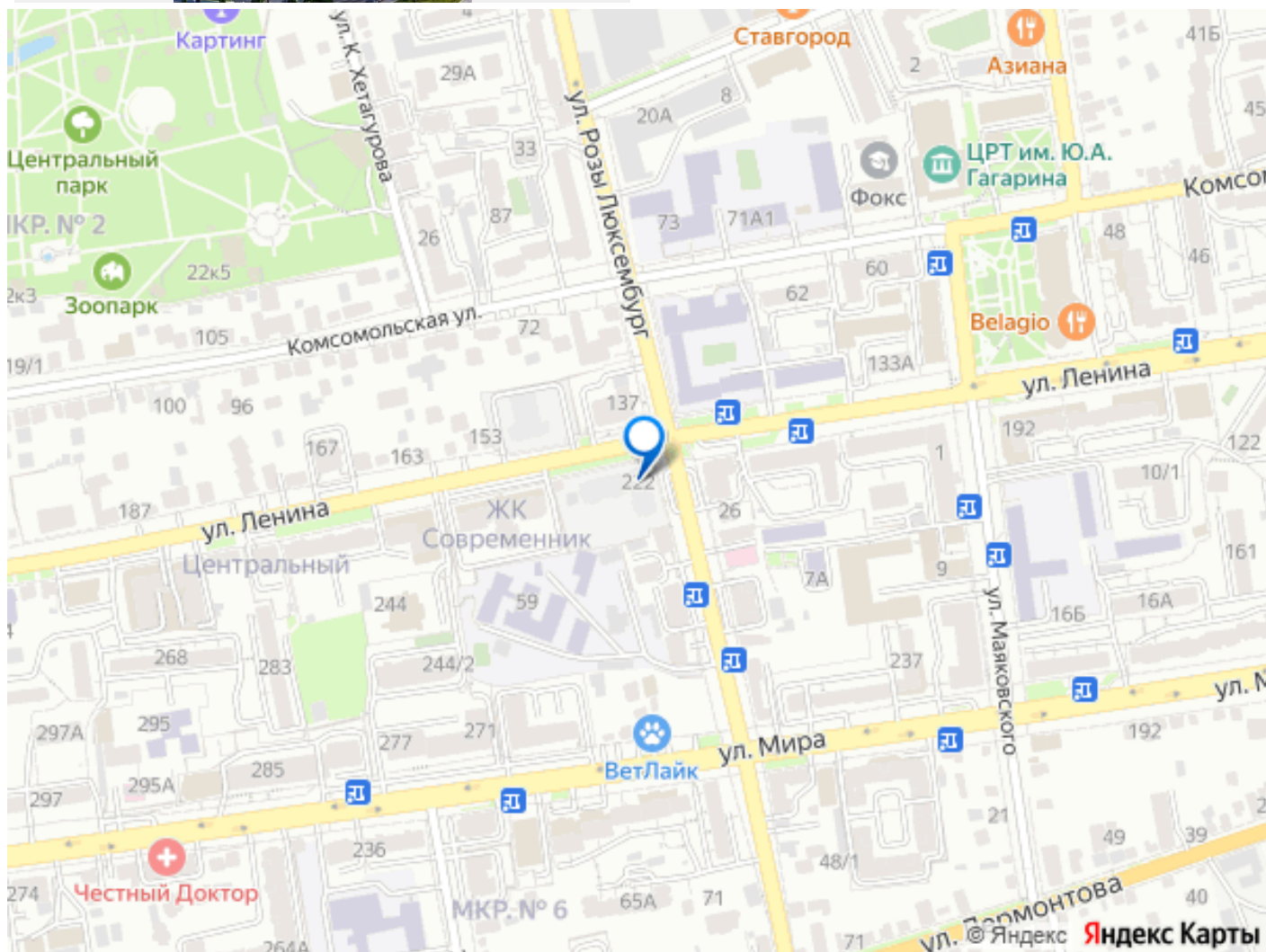
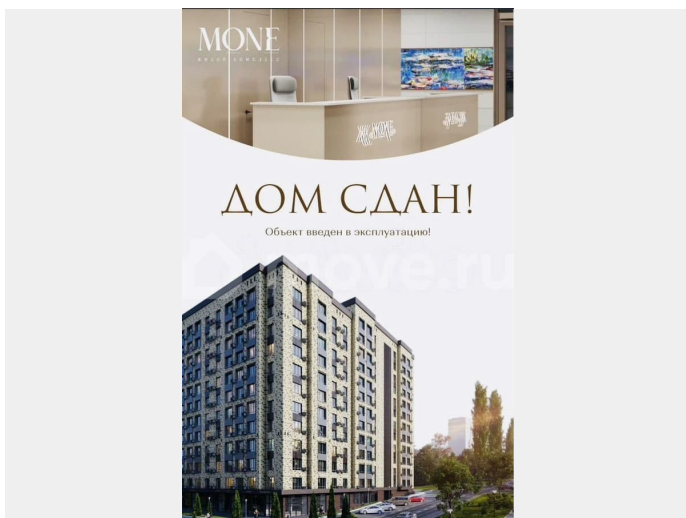


сниженной цене от подрядной организации. Таких планировок в отделе продаж НЕТ? Премиальная квартира в самом центре города ЖК «МОНЕ» — 2-3 минуты пешком до Центрального парка. ДОМ СДАН. Можно выходить на сделку. Квартира, в которую приятно возвращаться: тишина, высокий уровень комфорта и вся инфраструктура рядом. Без комиссий Прямая продажа Сделка через юридический отдел застройщика ? Цена и выгода • 146 000 ?/м? • Минус 4 000 ?/м? от цены отдела продаж У застройщика — 150 000–155 000 ?/м? Экономия более 437 000 ? Без посредников — никакого скрытого удорожания. ? Ипотека и возможности • Семейная ипотека 6% • Военная ипотека • IT-ипотека • Подходит материнский капитал • Помощь в одобрении ипотеки ? О квартире • 109,4 м? — комфортная площадь для семьи • Потолки 3 м — больше света и пространства • Предчистовая отделка (штукатурка по маякам) • Индивидуальное отопление — контроль климата и расходов • Тёплый пол • Аллюминиевые двухкамерные окна премиум-класса • Премиальная входная дверь Torex • Светлая и тихая квартира — минимум городского шума ? ЖК «МОНЕ» — настоящий премиум • Закрытая охраняемая территория • Двор без машин • Дизайнерский холл • Итальянский керамогранит в подъездах • Фасад из мрамора и гранита • Японские скоростные лифты • Консьерж-сервис • Вход по Face ID • Въезд в паркинг по распознаванию номеров • Видеонаблюдение 24/7 • Охрана • Озеленённый двор с системой капельного полива ? Центр города • Центральный парк — 2-3 минуты пешком • Школы и детские сады рядом • Кафе, магазины, сервисы • Отличная транспортная доступность ? ? Напишите или позвоните — расскажу детали, отвечу на все



интересующие Вас вопросы. Квартира от подрядчика.





Move.ru - вся недвижимость России