

Создано: 09.02.2026 в 22:31

Обновлено: 02.04.2026 в 22:31

Ставропольский край, Ставрополь, ул.

Серова, 468/3

11 749 210 ₺

Ставропольский край, Ставрополь, ул. Серова, 468/3

Улица

[площадь Серова](#)

Квартира

Количество комнат

3

Общая площадь

103.7 м²

Этаж

10/12

Детали объекта

Тип сделки

Продам

Раздел

[Квартиры](#)

Ремонт

с отделкой

Квартира в новостройке

да

Описание

Квартиры Бизнес-класса в Клубном доме «Серов» г. Ставрополь, ул. Серова, 468/3, застройщик ООО СЗ «СтройСити» ДОМ СДАН!!! Подходит по семейную и ИТ ипотеку.

<https://stavropol.move.ru/objects/928933609>

9

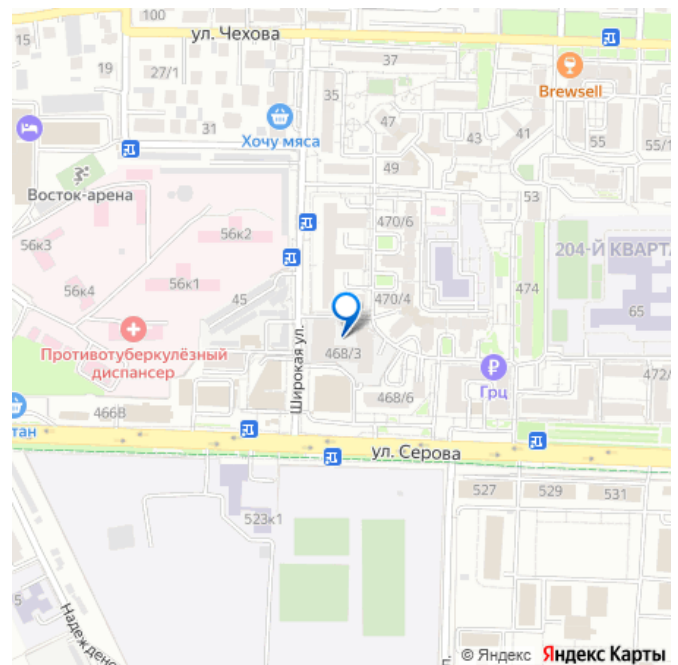
Инесса, СтройСити отдел продаж

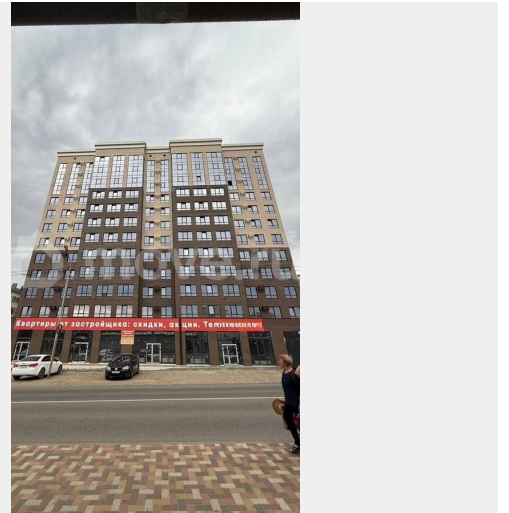
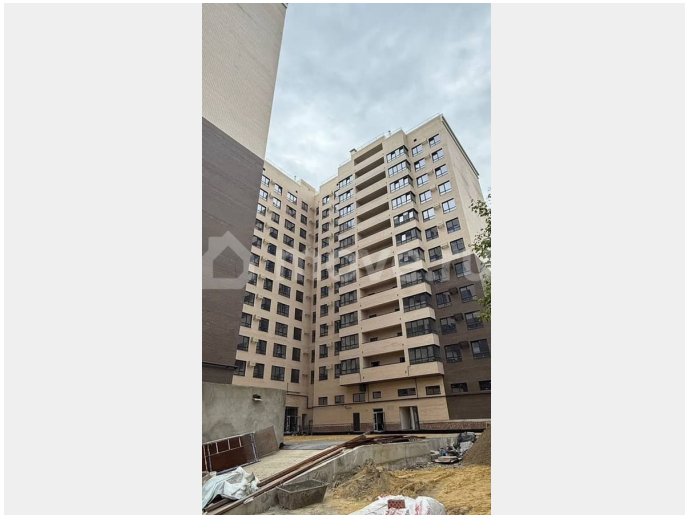
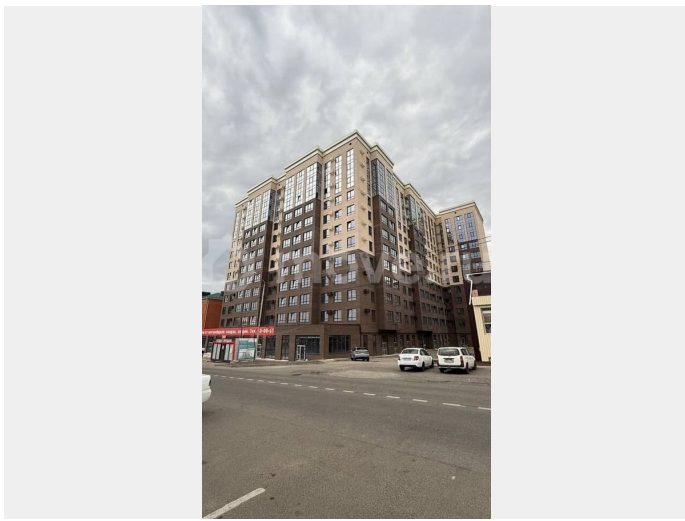
89251234567

для заметок



В продаже 3-х комнатная квартира площадью 103.7 кв.м. Индивидуальное отопление и система «теплый пол» (во всех помещениях включая лоджии, кроме спален). Панорамное остекление начиная с 10 этажа. Оконная система EXPROF Profecta 70мм, пятикамерный профиль, двойной контур уплотнения. Входные металлические двери марки TOREX. В каждом подъезде установлены лифты с бесшумным и плавным ходом. Общая толщина внешних стен 42 см. Фасадные корзины под установку кондиционеров. Наружная отделка комплекса выполнена из керамического кирпича. В ночное время фасады дома будут подсвечиваться архитектурной подсветкой. СОЦИАЛЬНАЯ ИНФРАСТРУКТУРА: ? Отличная транспортная развязка позволит Вам избежать пробок в утреннее и вечернее время. 15 минут до центра города, 1-2 минуты до остановки общественного транспорта. ? Район богат скверами и аллеями, современными детскими и спортивными площадками, что дает возможность с удовольствием прогуливаться, заниматься спортом и отдыхать, не выезжая за пределы района. ? Поблизости множество образовательных учреждений. В шаговой доступности МБОУ СОШ №43, два государственных сада, а так же развивающие центры. Совсем рядом спортивный комплекс «Восток-Арена», ледовый каток, батутный парк, спортивные и развивающие центры для детей и взрослых. ?БЛАГОУСТРОЕННЫЙ ДВОР: 1. Закрытая территория. 2. Детская площадка. 3. Спортивная площадка. 4. Охраняемая территория. 5. Подземный паркинг. Строительство ведется в соответствии с 214-ФЗ.

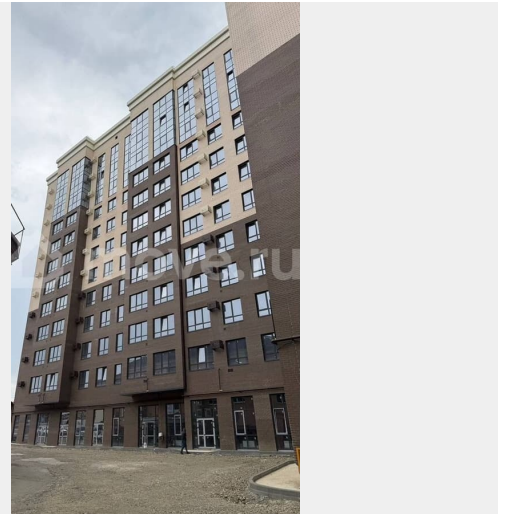




СЕРОВ
- КЛУБНЫЙ ДОМ -

10% OFF

Лодж. 3.8
кухня 16.6
прихожая 15.6
гостиная 18.0
спальня 16.3
спальня 17.7
лодж. 8.7
кух. 4.0
ст. 2.6



СЕРОВ
Клубный дом

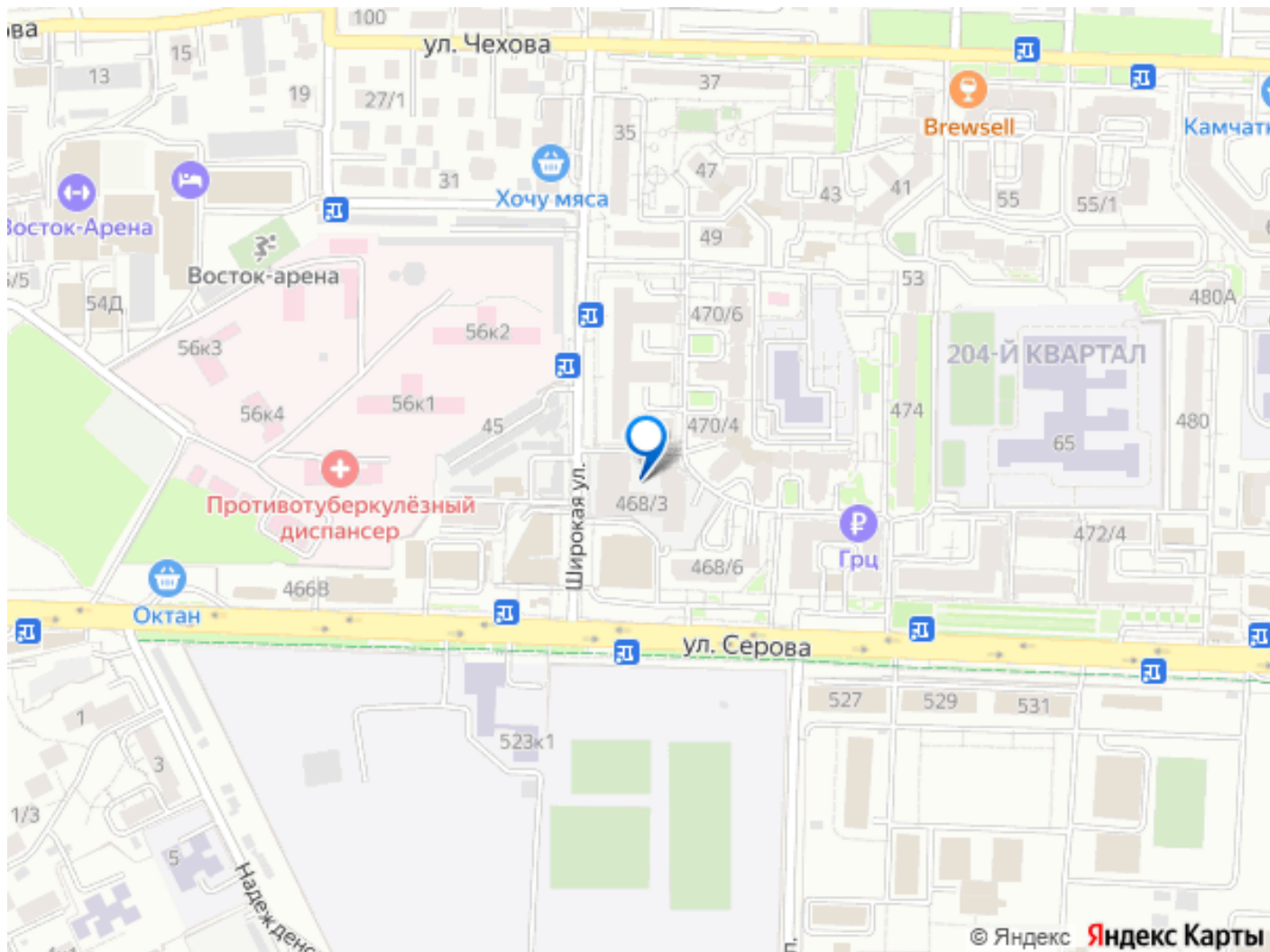
103.7 м²
3-х комнатная
квартира
Дом сдан

СЕМЕЙНАЯ ИПОТЕКА

- закрытая территория
- индивидуальное отопление
- тёплый пол
- потолки 3м
- широкоформатные окна



БС Этаж Кв N
4 10 225



Move.ru - вся недвижимость России