

Создано: 09.02.2026 в 22:31

Обновлено: 02.04.2026 в 22:31

Ставропольский край, Ставрополь, ул.

Серова, 468/3

**11 749 210 ₺**

Ставропольский край, Ставрополь, ул. Серова, 468/3

Улица

[площадь Серова](#)

## Квартира

Количество комнат

3

Общая площадь

103.7 м<sup>2</sup>

Этаж

10/12

## Детали объекта

Тип сделки

Продам

Раздел

[Квартиры](#)

Ремонт

с отделкой

Квартира в новостройке

да

## Описание

Квартиры Бизнес-класса в Клубном доме «Серов» г. Ставрополь, ул. Серова, 468/3, застройщик ООО СЗ «СтройСити» ДОМ СДАН!!! Подходит по семейную и ИТ ипотеку.

<https://stavropol.move.ru/objects/928933609>

9

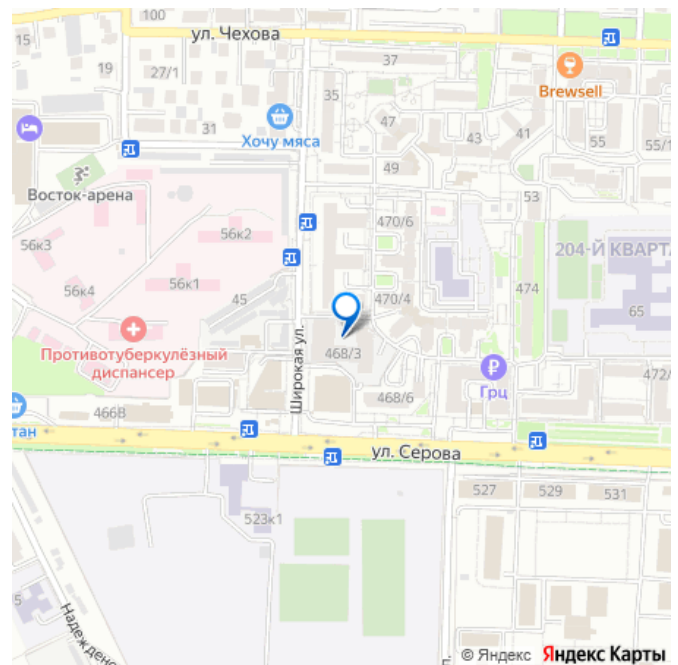
Инесса, СтройСити отдел продаж

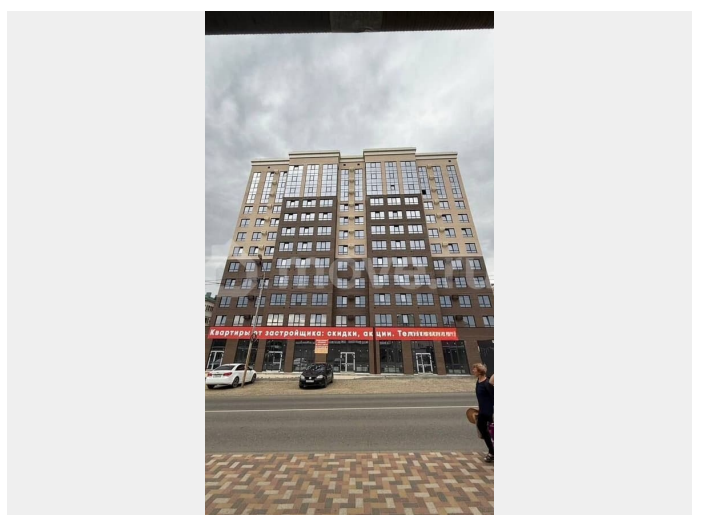
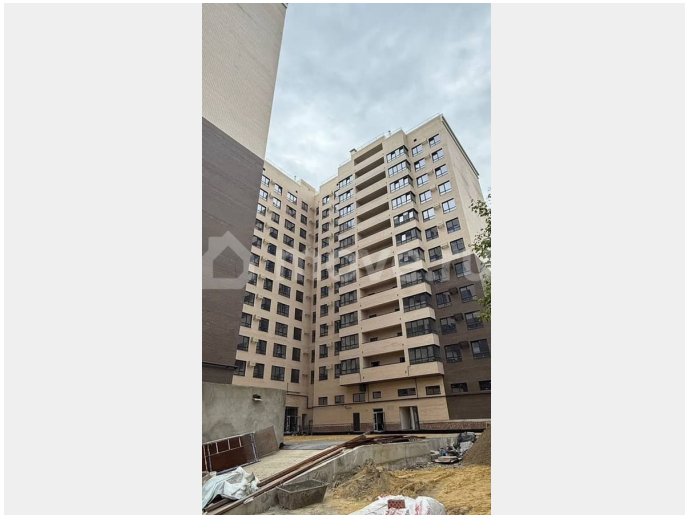
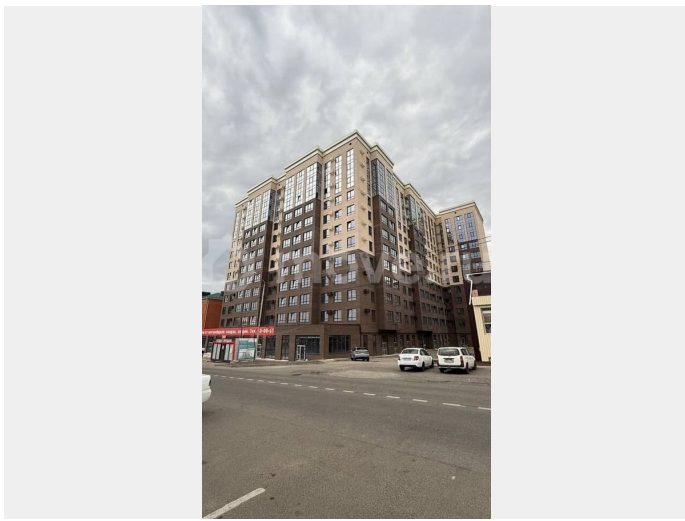
**89251234567**

для заметок



В продаже 3-х комнатная квартира площадью 103.7 кв.м. Индивидуальное отопление и система «теплый пол» (во всех помещениях включая лоджии, кроме спален). Панорамное остекление начиная с 10 этажа. Оконная система EXPROF Profecta 70мм, пятикамерный профиль, двойной контур уплотнения. Входные металлические двери марки TOREX. В каждом подъезде установлены лифты с бесшумным и плавным ходом. Общая толщина внешних стен 42 см. Фасадные корзины под установку кондиционеров. Наружная отделка комплекса выполнена из керамического кирпича. В ночное время фасады дома будут подсвечиваться архитектурной подсветкой. СОЦИАЛЬНАЯ ИНФРАСТРУКТУРА: ? Отличная транспортная развязка позволит Вам избежать пробок в утреннее и вечернее время. 15 минут до центра города, 1-2 минуты до остановки общественного транспорта. ? Район богат скверами и аллеями, современными детскими и спортивными площадками, что дает возможность с удовольствием прогуливаться, заниматься спортом и отдыхать, не выезжая за пределы района. ? Поблизости множество образовательных учреждений. В шаговой доступности МБОУ СОШ №43, два государственных сада, а так же развивающие центры. Совсем рядом спортивный комплекс «Восток-Арена», ледовый каток, батутный парк, спортивные и развивающие центры для детей и взрослых. ?БЛАГОУСТРОЕННЫЙ ДВОР: 1. Закрытая территория. 2. Детская площадка. 3. Спортивная площадка. 4. Охраняемая территория. 5. Подземный паркинг. Строительство ведется в соответствии с 214-ФЗ.

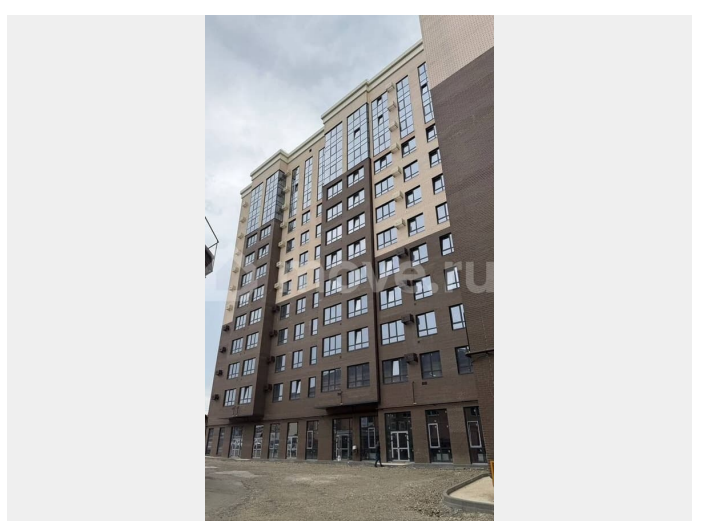




**СЕРОВ**  
- КЛУБНЫЙ ДОМ -

**10% OFF**

Кухня 16.6  
гостиная 18.0  
спальня 17.7  
спальня 16.3  
прихожая 15.6  
лодж. 3.8  
лодж. 8.7  
куб. 40  
куб. 26



**СЕРОВ**  
Клубный дом

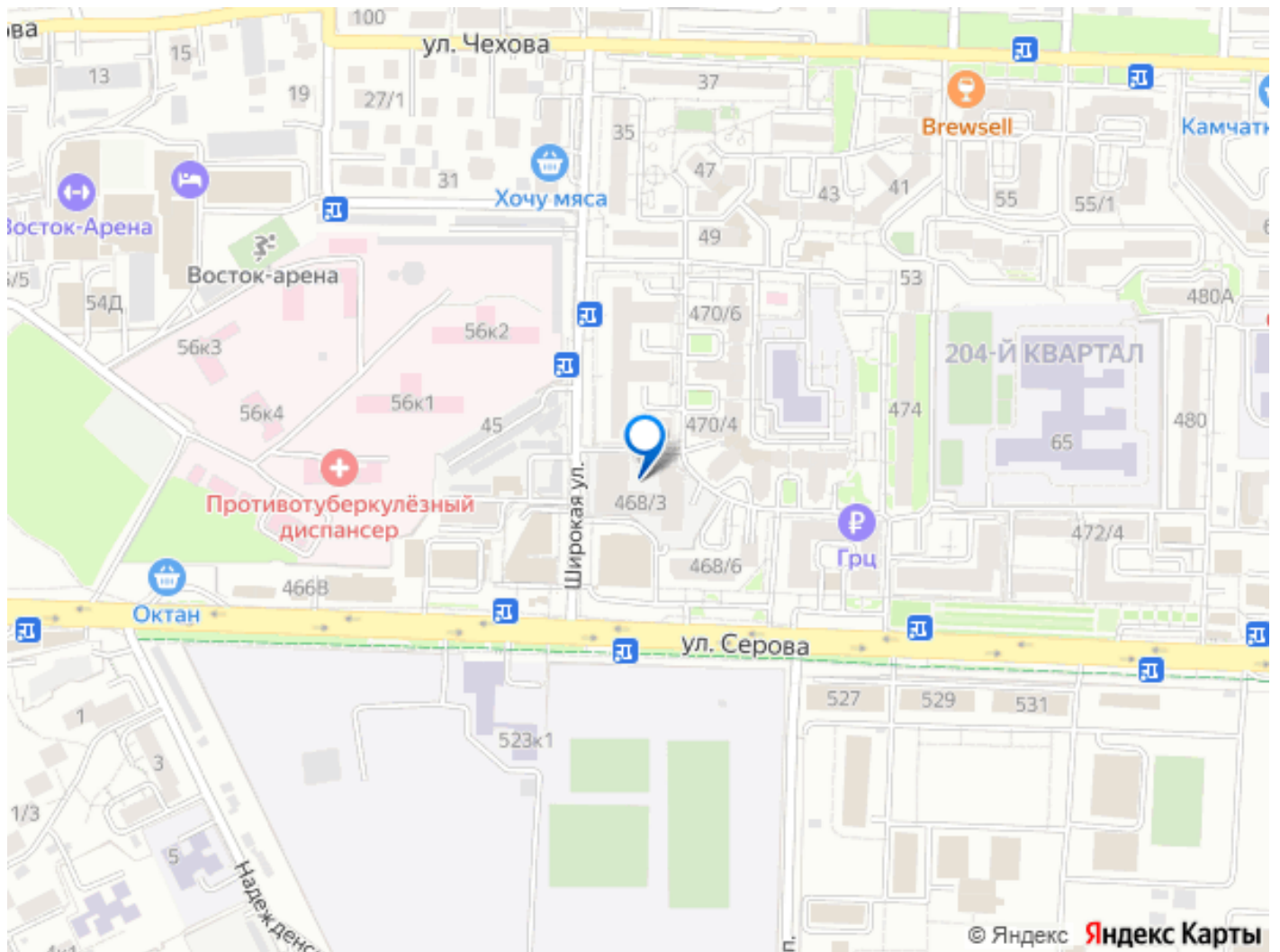
**103.7 м<sup>2</sup>**  
3-х комнатная  
квартира  
**Дом сдан**

**СЕМЕЙНАЯ ИПОТЕКА**

- закрытая территория
- индивидуальное отопление
- тёплый пол
- потолки 3м
- широкоформатные окна



БС    Этаж    Кв N  
**4    10    225**



Move.ru - вся недвижимость России