

Создано: 06.06.2025 в 15:02

Обновлено: 23.09.2025 в 16:27

**Ставропольский край, Ставрополь, улица  
Ленина, 423к1**

**10 188 800 ₺**

Ставропольский край, Ставрополь, улица Ленина, 423к1

Округ

[Ставрополь, Промышленный район](#)

Улица

[улица Ленина](#)

## Квартира

Количество комнат

2

Высота потолков

3.3 м

Общая площадь

79.6 м<sup>2</sup>

Этаж

11/16

## Детали объекта

Тип сделки

Продам

Раздел

[Квартиры](#)

Квартира в новостройке

да

Год сдачи

3 квартал 2024 г.

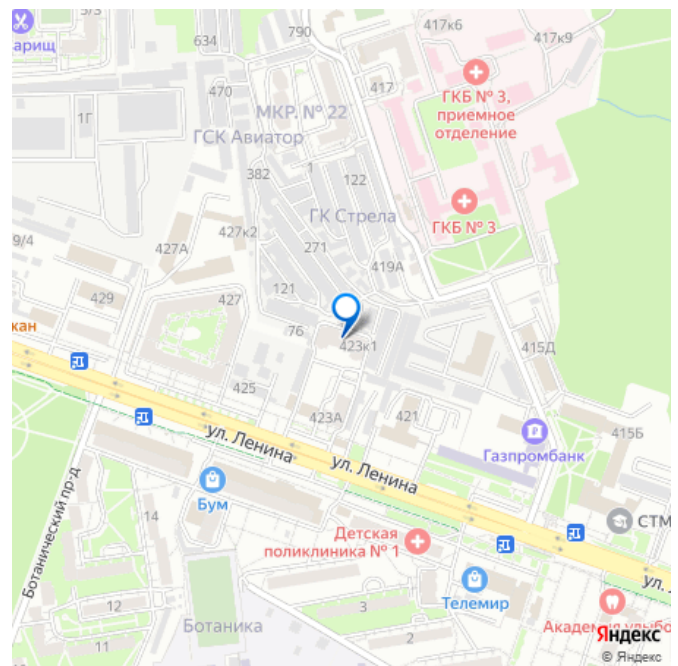
лифт

<https://stavropol.move.ru/objects/9281303108>

ССК, ССК

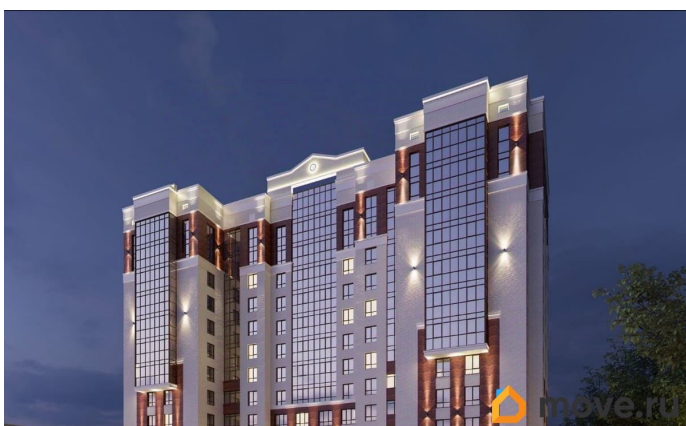
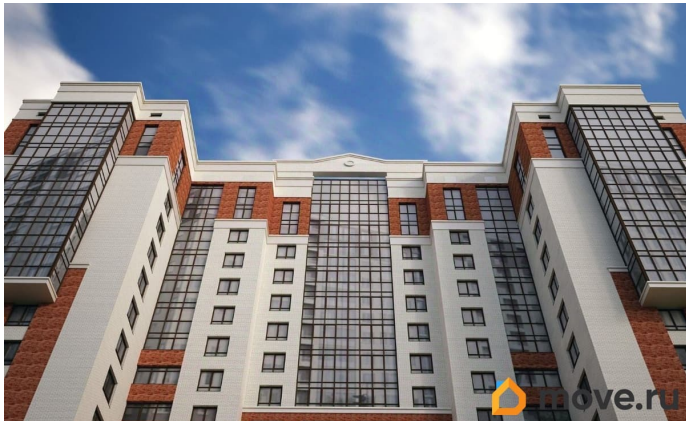
**79856589984**

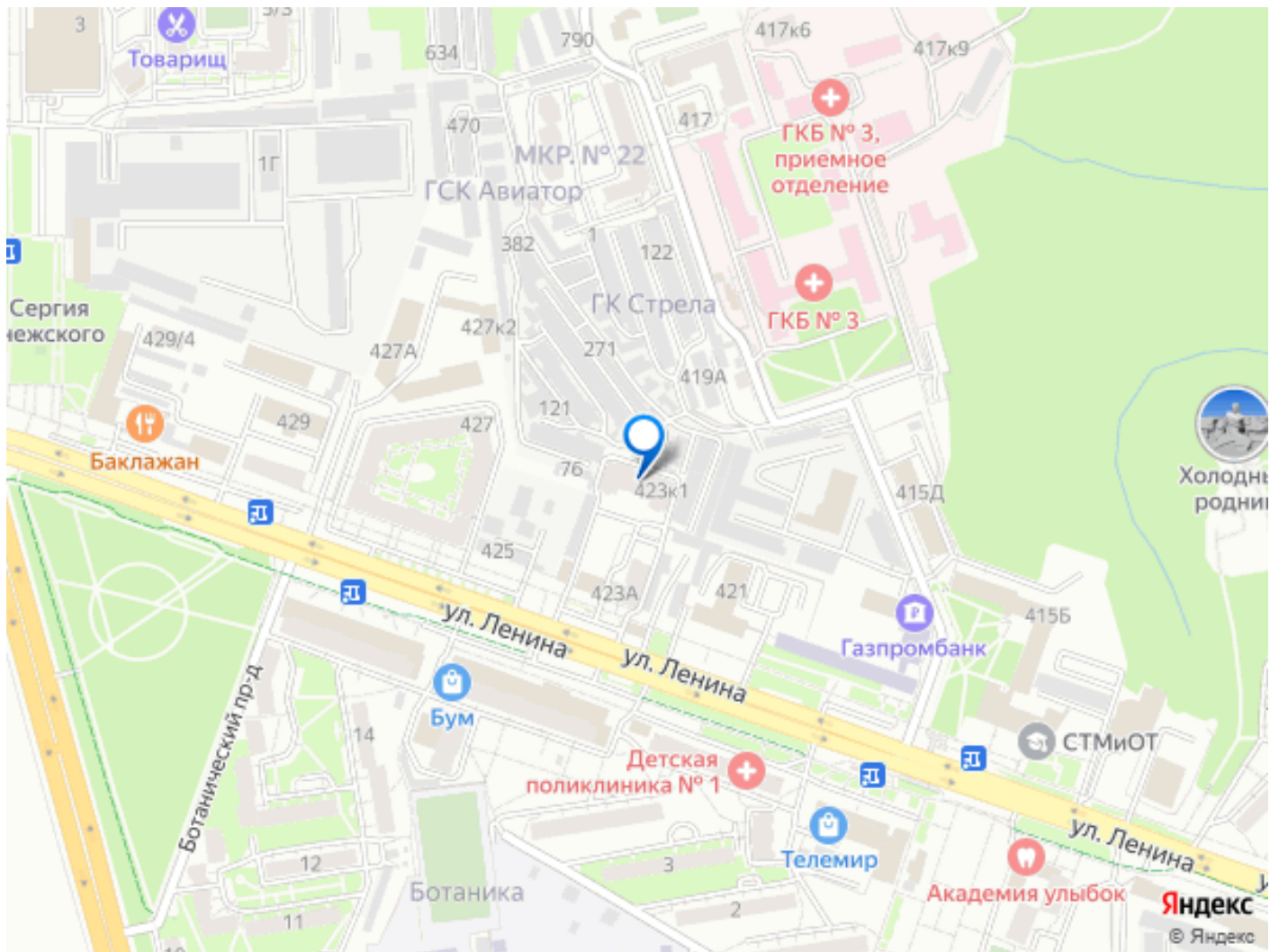
для заметок



## Описание

Продаётся 2-комнатная квартира в сданном доме (Ленина, 423), срок сдачи: III-кв. 2024, общей площадью 79.6 кв.м., на 11 этаже. ЖК «Ботанический- 2» - это два дома элит класса с небольшим количеством квартир, эксклюзивный дизайн и идеальное расположение. - Квартиры продаются напрямую от застройщика и БЕЗ КОМИССИИ - Центр города - 130 квартир - Подземный паркинг на 32 машиноместа - Индивидуальное отопление. В каждой квартире установлен двухконтурный котел. - Предчистовая отделка (White box) - Высота потолков 3.30 м. - Тёплые полы (Кухня, сан.узел и коридор) - Оконная система EXPROF 70 мм. пятикамерный профиль и двойной контур уплотнения - Входные сейфовые металлические двери TOREX - Грузопассажирские лифты фирмы OTIS - Закрытая территория, видеонаблюдение. - Жилой комплекс строится из качественных и долговечных материалов с отличной шумоизоляцией - В шаговой доступности вся необходимая инфраструктура (детский сад, школа, зоны отдыха, тропа здоровья, парк победы, магазины) - Своя остановка маршрутных транспортных средств перед домом БЕСПРОЦЕНТНАЯ РАССРОЧКА Ипотека с гос. поддержкой в ведущих банках Военная ипотека Материнский капитал Строительство ведётся по 214-ФЗ Срок сдачи: 4 квартал 2023г. Наличие свободных квартир уточняйте по телефону





Move.ru - вся недвижимость России