

Создано: 12.02.2026 в 04:09

Обновлено: 13.02.2026 в 03:53

Ставропольский край, Ставрополь, ул.  
Серова, стр. 468/3

**9 510 600 ₽**

Ставропольский край, Ставрополь, ул. Серова, стр. 468/3

Улица

[площадь Серова](#)

## Квартира

Количество комнат

2

Общая площадь

78.6 м<sup>2</sup>

Этаж

11/12

## Детали объекта

Тип сделки

Продам

Раздел

[Квартиры](#)

Ремонт

с отделкой

Квартира в новостройке

да

## Описание

Квартиры Бизнес-класса в Клубном доме  
«Серов» г. Ставрополь, ул. Серова, 468/3,  
застройщик ООО СЗ «СтройСити» ДОМ  
СДАН!!! Подходит под семейную и ИТ-

<https://stavropol.move.ru/objects/9289643004>

Людмила, СтройСити отдел продаж  
**89251234567**


для заметок

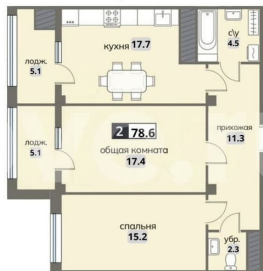
**СЕРОВ**  
Клубный дом

78.6 м<sup>2</sup>  
2-х комнатная квартира  
**Дом сдан**

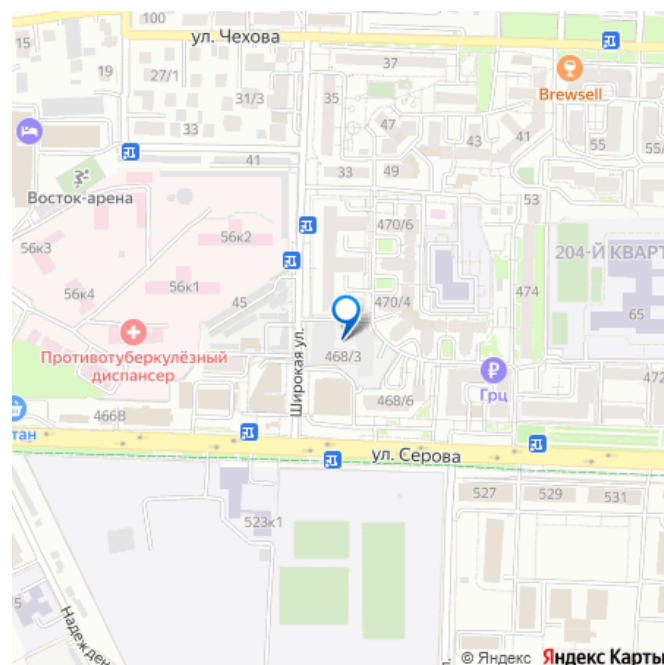
СЕМЕЙНАЯ ИПОТЕКА

- закрытая территория
- индивидуальное отопление
- тёплый пол
- потолки 3м
- широкоформатные окна

  
**СтройСити**



БС Этаж Кв N  
**1 11 38**



Ипотеку. В продаже 2-х комнатная квартира площадью 78.6 кв.м. Индивидуальное отопление и система «теплый пол» (во всех помещениях включая лоджии, кроме спален). Панорамное остекление начиная с 10 этажа. Оконная система EXPROF Profecta 70мм, пятикамерный профиль, двойной контур уплотнения. Входные металлические двери марки TOREX. В каждом подъезде установлены лифты с бесшумным и плавным ходом. Общая толщина внешних стен 42 см. Фасадные корзины под установку кондиционеров. Наружная отделка комплекса выполнена из керамического кирпича. В ночное время фасады дома будут подсвечиваться архитектурной подсветкой.

**СОЦИАЛЬНАЯ ИНФРАСТРУКТУРА:** ?Отличная транспортная развязка позволит Вам избежать пробок в утреннее и вечернее время. 15 минут до центра города, 1-2 минуты до остановки общественного транспорта. ?Район богат скверами и аллеями, современными детскими и спортивными площадками, что дает возможность с удовольствием прогуливаться, заниматься спортом и отдыхать, не выезжая за пределы района. ?Поблизости множество образовательных учреждений. В шаговой доступности МБОУ СОШ №43, два государственных сада, а так же развивающие центры. Совсем рядом спортивный комплекс «Восток-Арена», ледовый каток, батутный парк, спортивные и развивающие центры для детей и взрослых. ?

**БЛАГОУСТРОЕННЫЙ ДВОР:** 1. Закрытая территория. 2. Детская площадка. 3. Спортивная площадка. 4. Охраняемая территория. 5. Подземный паркинг.

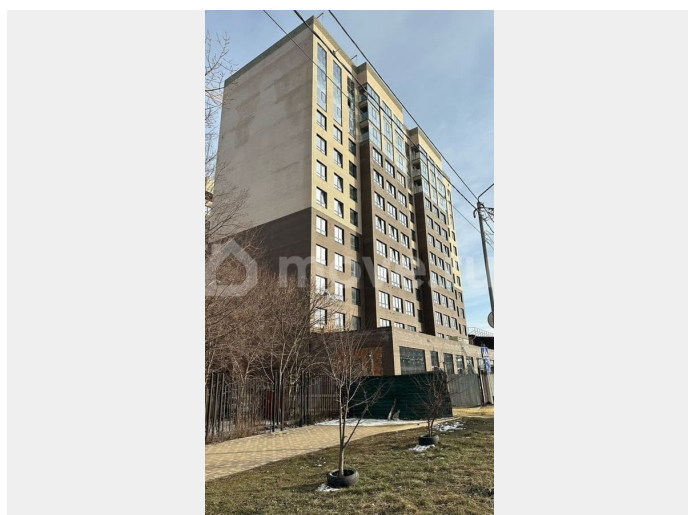
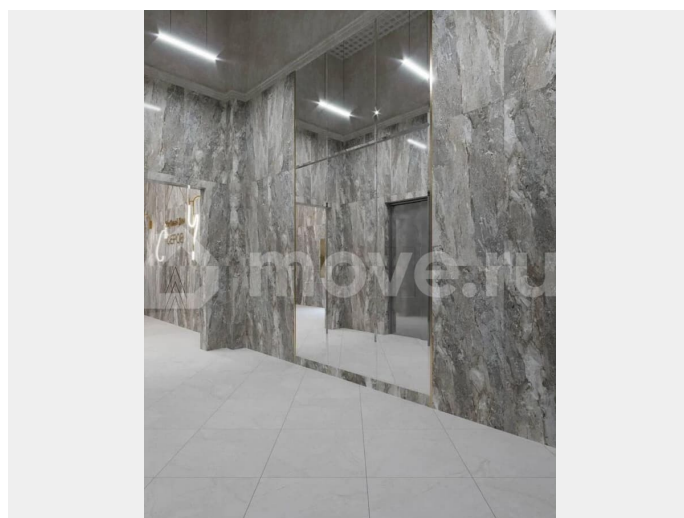
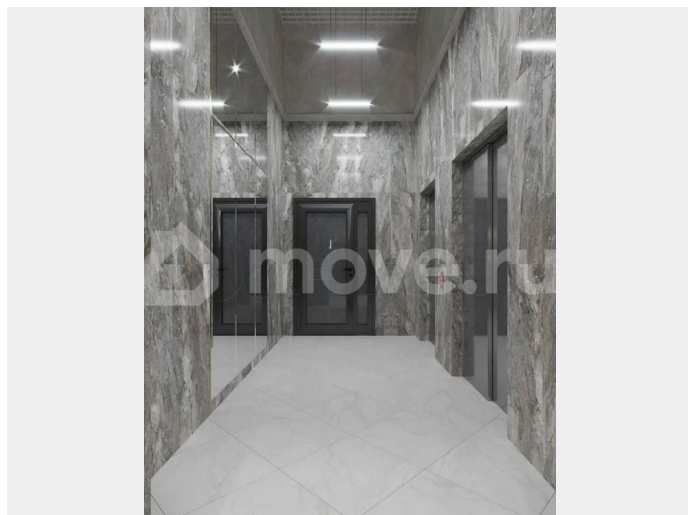
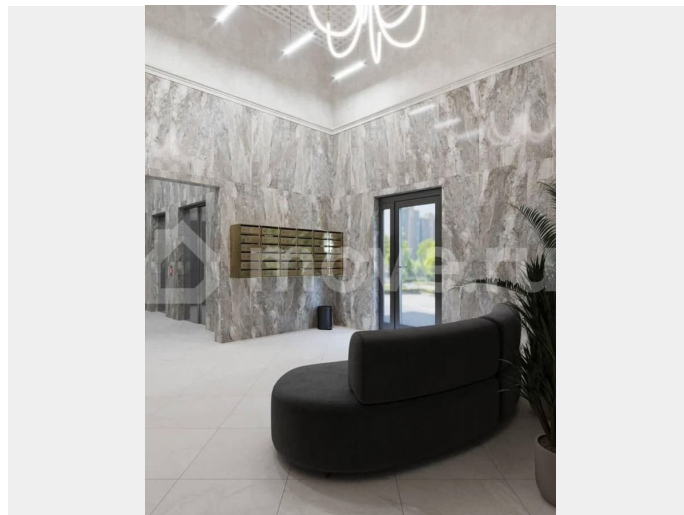
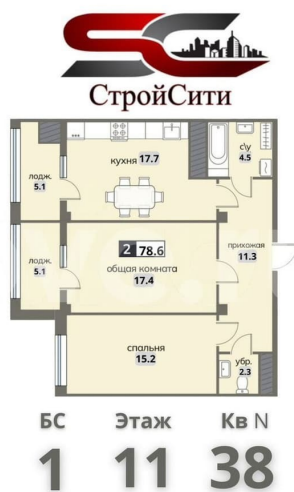
Строительство ведется в соответствии с 214-ФЗ.

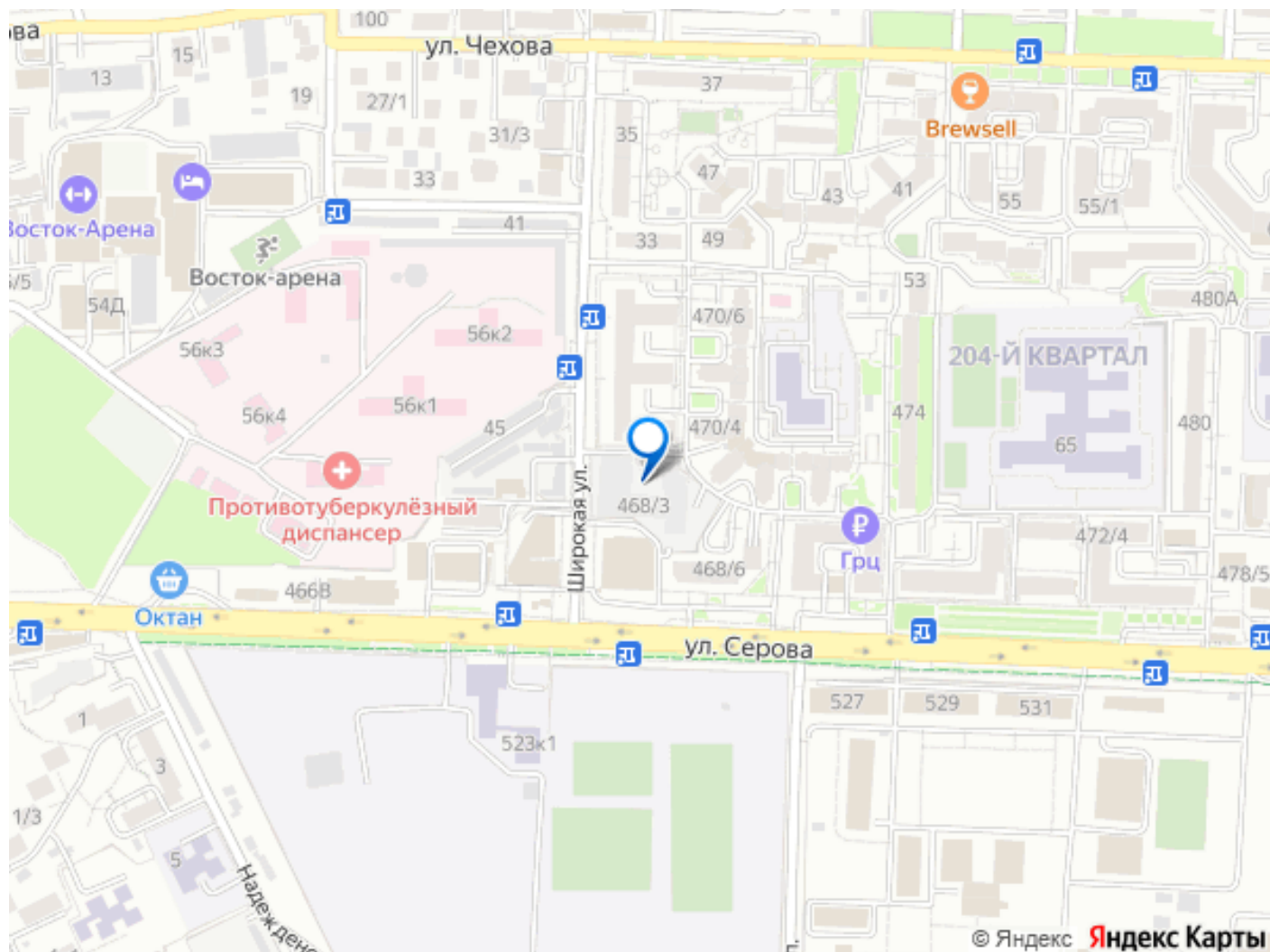
**СЕРОВ**  
Клубный дом

78.6 м<sup>2</sup>  
2-х комнатная  
квартира  
**Дом сдан**

**СЕМЕЙНАЯ  
ИПОТЕКА**

- закрытая территория
- индивидуальное отопление
- тёплый пол
- потолки 3м
- широкоформатные окна





Move.ru - вся недвижимость России