

10 900 000 ₽

Квартира

Количество комнат

2

Высота потолков

2.85 м

Жилая площадь

37.1 м²

Площадь кухни

19.2 м²

Общая площадь

77 м²

Этаж

3/13

Детали объекта

Тип сделки

Продам

Раздел

[Квартиры](#)

Тип балкона

лоджия

Тип санузла

раздельный

Ремонт

без отделки

Квартира в новостройке

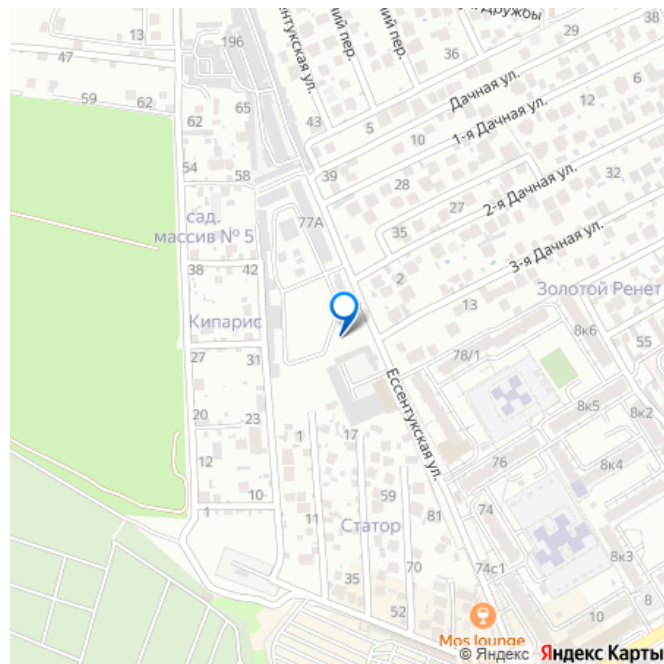
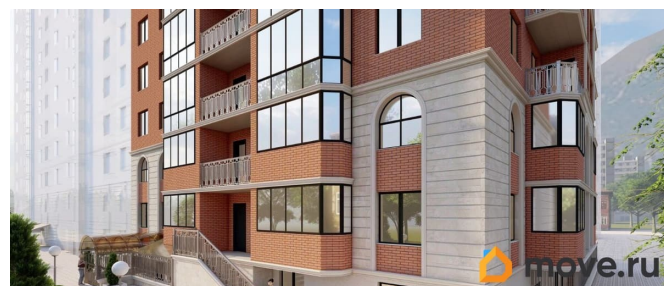
<https://stavropol.move.ru/objects/927835505>

3

Магазин новостроек, Магазин новостроек

79012464264

для заметок



да

Год сдачи

1 квартал 2026 г.

Покупка в ипотеку

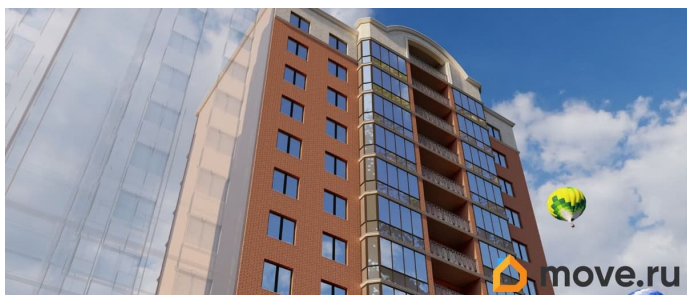
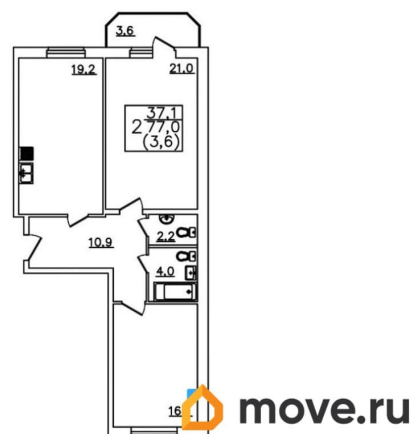
да

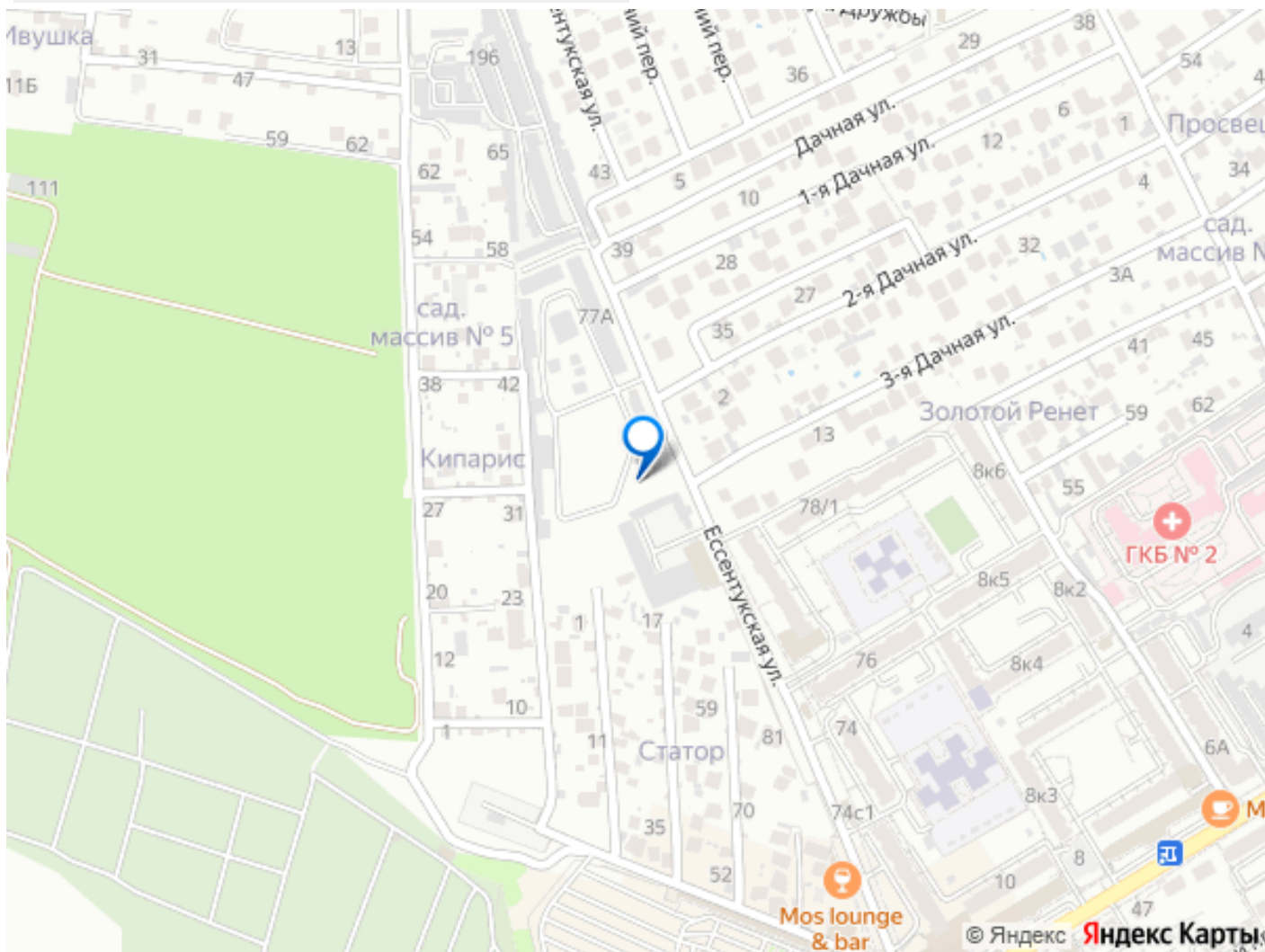
возможна ипотека, лифт

Описание

Жилой дом «Алые паруса» представляет собой монолитно-кирпичное здание. Из окон комплекса открывается вид на г. Бештау (1404м), г. Машук (993 м), г. Эльбрус (5642 м), Главный Кавказский хребет. Застройщик придерживается определённых концепции: «Двор без машин»: отсутствует проезжая часть внутри комплекса - повышенная безопасность жителей. увеличенная территория комфорта, снижение шума, отсутствие загазованности. «Двор для своих»: территория закрыта от посторонних, доступ во двор осуществляется по PIN-коду. Круглосуточное видеонаблюдение по периметру и на территории. «Максимальное озеленение»: внутренняя территория - мини-парк «Алые паруса». Вместо проезжей части внутри комплекса размещается детский игровой комплекс «Алые паруса», спортивная площадка, площадки отдыха, прогулочные зоны. «Климат контроль»: автоматическое погодозависимое отопление для создания комфортного микроклимата. «Бытовая безопасность»: отсутствие газовых взрывоопасных приборов в квартире. Котёл вынесен на кровлю - увеличенная полезная площадь на кухне, удобство обслуживания и эксплуатации, повышенная пожаробезопасность, безопасность для здоровья (отсутствуют выделения токсичных

веществ, не сжигается кислород),
пониженный тариф на электроэнергию.





Move.ru - вся недвижимость России