

🕒 Создано: 12.02.2026 в 04:09

Обновлено: 12.02.2026 в 04:09

**Ставропольский край, Ставрополь, ул.
Серова, 468/3**

9 244 400 ₽

Ставропольский край, Ставрополь, ул. Серова, 468/3

Улица

[площадь Серова](#)

Квартира

Количество комнат

2

Общая площадь

76.4 м²

Этаж

12/12

Детали объекта

Тип сделки

Продам

Раздел

[Квартиры](#)

Ремонт

с отделкой

Квартира в новостройке

да

Описание

Квартиры Бизнес-класса в Клубном доме
«Серов» г. Ставрополь, ул. Серова, 468/3,
застройщик ООО СЗ «СтройСити» ДОМ
СДАН!!! Подходит под программы льготной

<https://stavropol.move.ru/objects/928964300>

2

Наталья, СтройСити отдел продаж

89251234567

для заметок

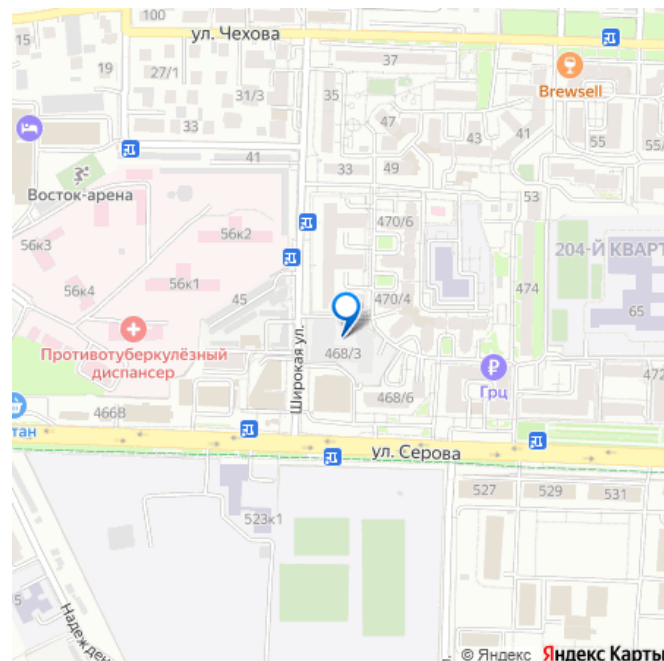


ипотеки. В продаже 2-х комнатная квартира площадью 76.4 кв.м. Индивидуальное отопление и система «теплый пол» (во всех помещениях включая лоджии, кроме спален). Панорамное остекление начиная с 10 этажа. Оконная система EXPROF Profecta 70мм, пятикамерный профиль, двойной контур уплотнения. Входные металлические двери марки TOREX. В каждом подъезде установлены лифты с бесшумным и плавным ходом. Общая толщина внешних стен 42 см. Фасадные корзины под установку кондиционеров. Наружная отделка комплекса выполнена из керамического кирпича. В ночное время фасады дома будут подсвечиваться архитектурной подсветкой.

СОЦИАЛЬНАЯ ИНФРАСТРУКТУРА: ?Отличная транспортная развязка позволит Вам избежать пробок в утреннее и вечернее время. 15 минут до центра города, 1-2 минуты до остановки общественного транспорта. ?Район богат скверами и аллеями, современными детскими и спортивными площадками, что дает возможность с удовольствием прогуливаться, заниматься спортом и отдыхать, не выезжая за пределы района. ?Поблизости множество образовательных учреждений. В шаговой доступности МБОУ СОШ №43, два государственных сада, а так же развивающие центры. Совсем рядом спортивный комплекс «Восток-Арена», ледовый каток, батутный парк, спортивные и развивающие центры для детей и взрослых. ?

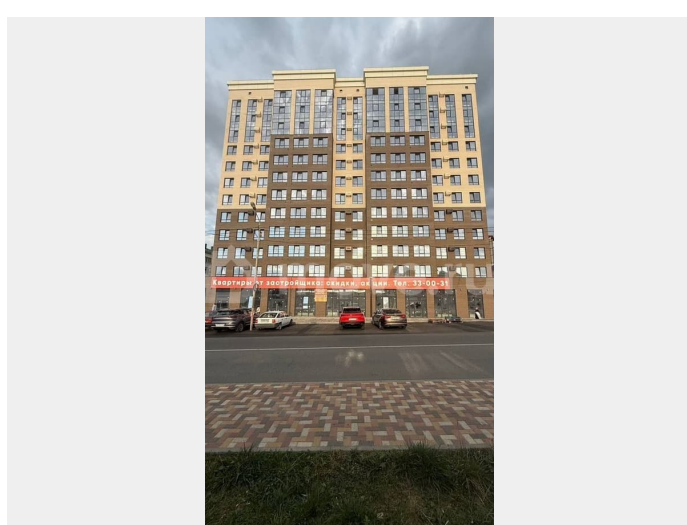
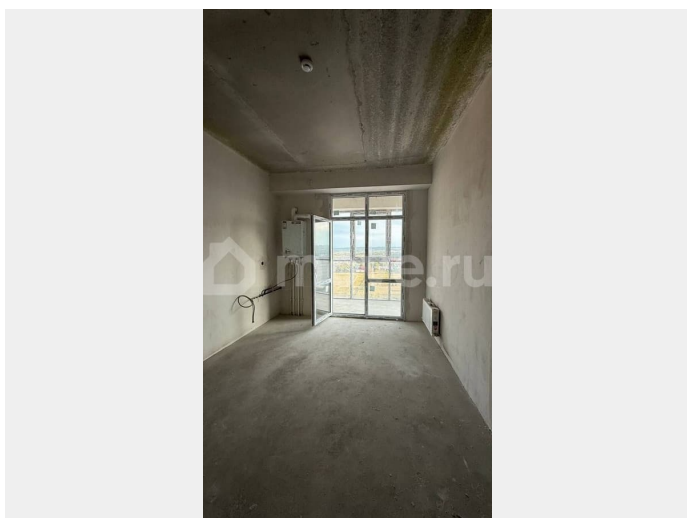
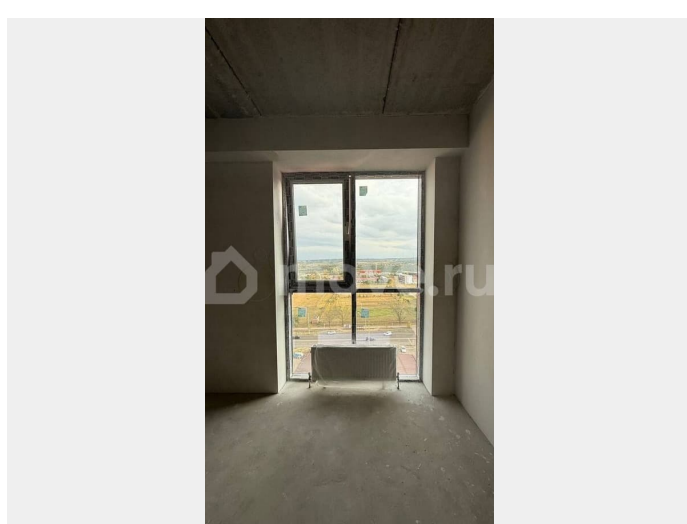
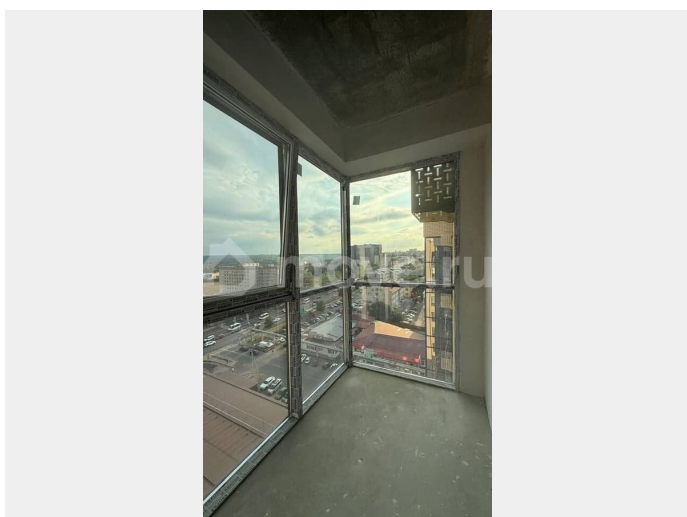
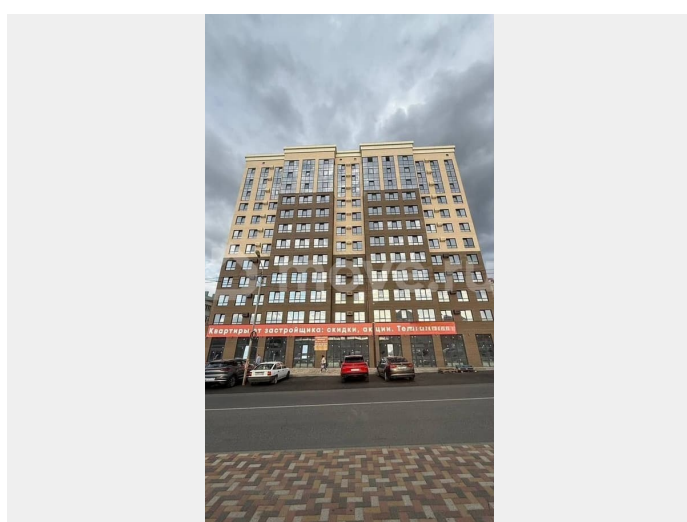
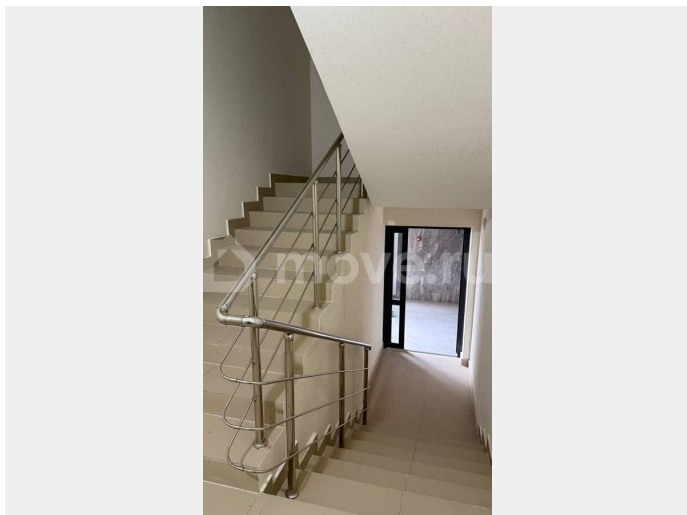
БЛАГОУСТРОЕННЫЙ ДВОР: 1. Закрытая территория. 2. Детская площадка. 3. Спортивная площадка. 4. Охраняемая территория. 5. Подземный паркинг.

Строительство ведется в соответствии с 214-ФЗ. О доме — Название новостройки: Клубный дом «Серов» — Тип участия: ДДУ по



ФЗ 214 — Срок сдачи: Сдача в 4 кв. 2025 —

Тип дома: монолитно-кирпичный — Этажей в доме: 12 — Пассажирский лифт: 1 — Грузовой лифт: 1 — Двор: закрытая территория, детская площадка, спортивная площадка — Парковка: подземная, открытая во дворе, за шлагбаумом во дворе



СЕРОВ
Клубный дом

76.4 м²
2-х комнатная
квартира
Дом сдан

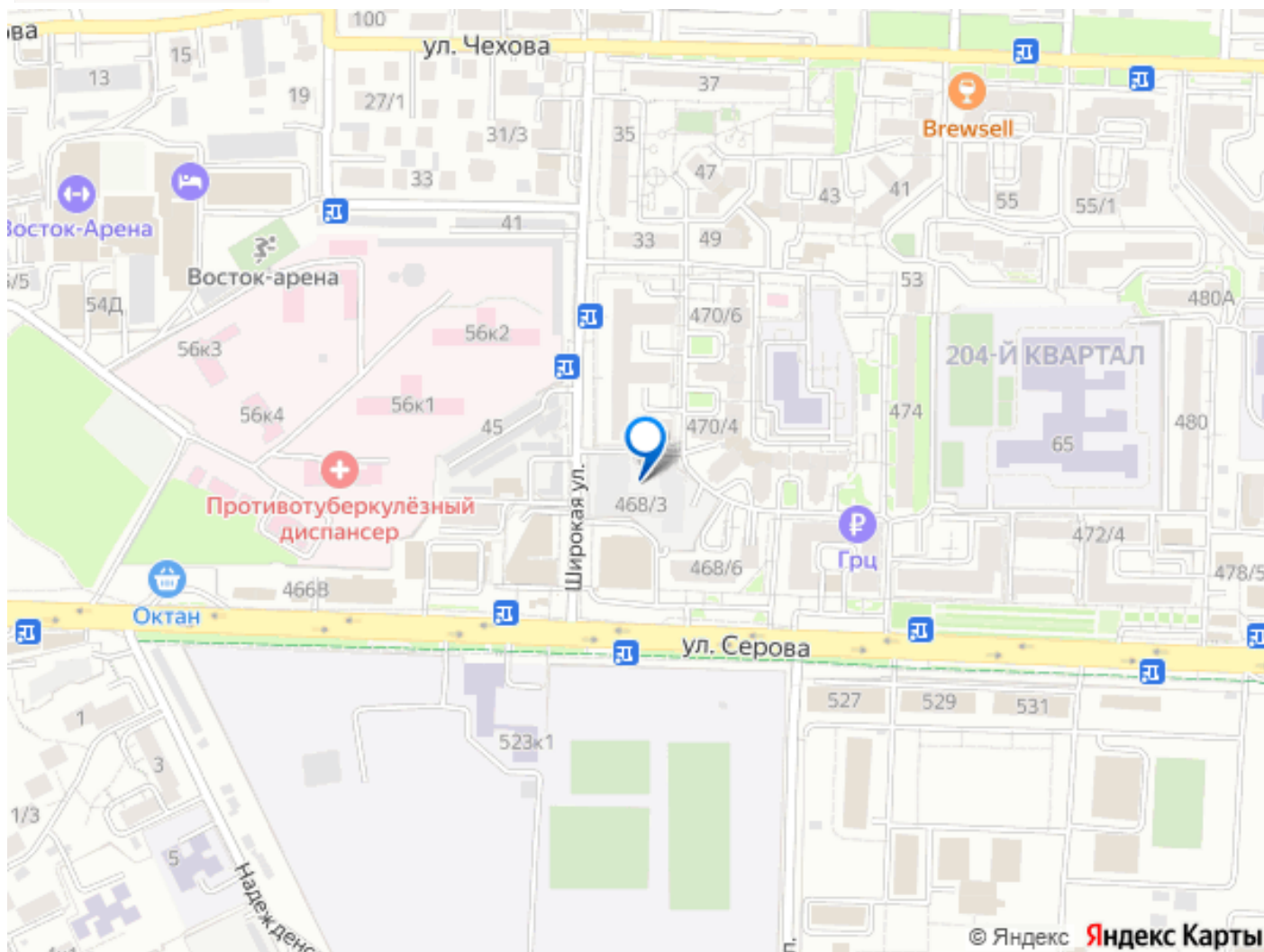
СЕМЕЙНАЯ
ИПОТЕКА

- закрытая территория
- индивидуальное отопление
- тёплый пол
- потолки 3м
- широкоформатные окна


СтройСити



БС Этаж Кв N
2 12 107



Move.ru - вся недвижимость России