

🕒 Создано: 12.02.2026 в 22:31

🔄 Обновлено: 14.04.2026 в 22:32

**Ставропольский край, Ставрополь, ул.  
Серова, 468/3**

**8 443 050 ₺**

Ставропольский край, Ставрополь, ул. Серова, 468/3

Улица

[площадь Серова](#)

### Квартира

Количество комнат

2

Общая площадь

73.1 м<sup>2</sup>

Этаж

8/12

### Детали объекта

Тип сделки

Продам

Раздел

[Квартиры](#)

Ремонт

с отделкой

Квартира в новостройке

да

### Описание

Квартиры Бизнес-класса в Клубном доме «СЕРОВ» г. Ставрополь, ул. Серова, 468/3, застройщик ООО СЗ «СтройСити» ДОМ СДАН!!! Подходит под семейную и ИТ

<https://stavropol.move.ru/objects/9289702347>

**СтройСити отдел продаж, СтройСити  
отдел продаж**

**89251234567**

для заметок

**СЕРОВ**  
Клубный дом

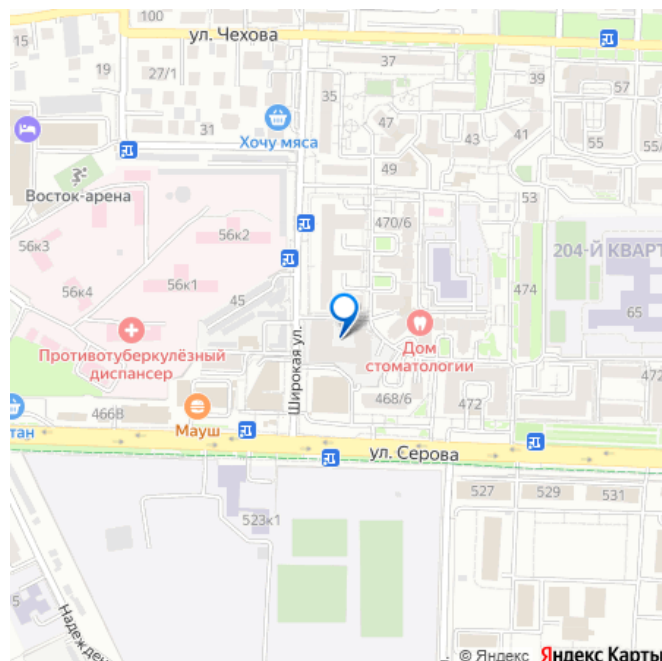
73.1 м<sup>2</sup>  
2-х комнатная  
квартира  
**Дом сдан**

СЕМЕЙНАЯ  
ИПОТЕКА

- закрытая территория
- индивидуальное отопление
- тёплый пол
- потолки 3м
- широкоформатные окна



БС Этаж Кв N  
**3 8 162**



ипотеку. В продаже 2-х комнатная квартира площадью 73.1 кв.м. Индивидуальное отопление и система «теплый пол» (во всех помещениях включая лоджии, кроме спален). Панорамное остекление начиная с 10 этажа. Оконная система EXPROF Profecta 70мм, пятикамерный профиль, двойной контур уплотнения. Входные металлические двери марки TOREX. В каждом подъезде установлены лифты с бесшумным и плавным ходом. Общая толщина внешних стен 42 см. Фасадные корзины под установку кондиционеров. Наружная отделка комплекса выполнена из керамического кирпича. В ночное время фасады дома будут подсвечиваться архитектурной подсветкой.

**СОЦИАЛЬНАЯ ИНФРАСТРУКТУРА:** ?Отличная транспортная развязка позволит Вам избежать пробок в утреннее и вечернее время. 15 минут до центра города, 1-2 минуты до остановки общественного транспорта. ?Район богат скверами и аллеями, современными детскими и спортивными площадками, что дает возможность с удовольствием прогуливаться, заниматься спортом и отдыхать, не выезжая за пределы района. ?Поблизости множество образовательных учреждений. В шаговой доступности МБОУ СОШ №43, два государственных сада, а также развивающие центры. Совсем рядом спортивный комплекс «Восток-Арена», ледовый каток, батутный парк, спортивные и развивающие центры для детей и взрослых. ? **БЛАГОУСТРОЕННЫЙ ДВОР:** 1. Закрытая территория. 2. Детская площадка. 3. Спортивная площадка. 4. Охраняемая территория. 5. Подземный паркинг.

# СЕРОВ

Клубный дом

73.1 м<sup>2</sup>

2-х комнатная  
квартира

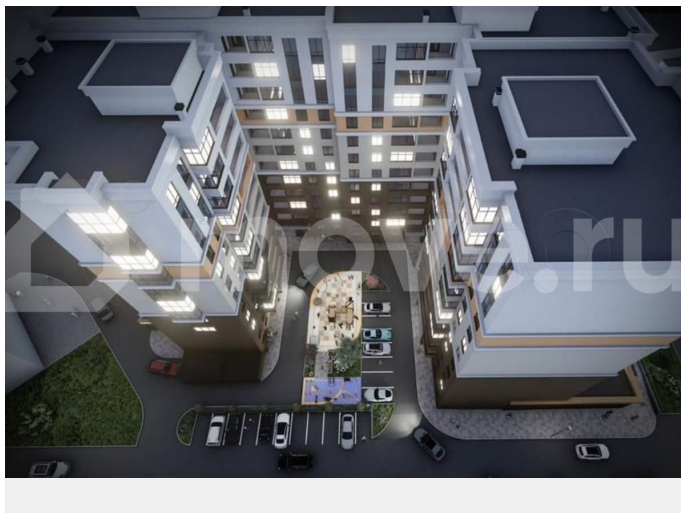
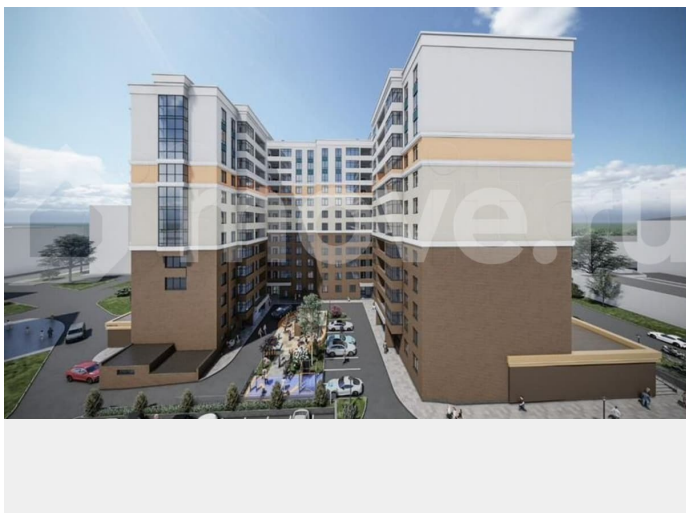
Дом сдан

СЕМЕЙНАЯ  
ИПОТЕКА

- закрытая территория
- индивидуальное отопление
- тёплый пол
- потолки 3м
- широкоформатные окна

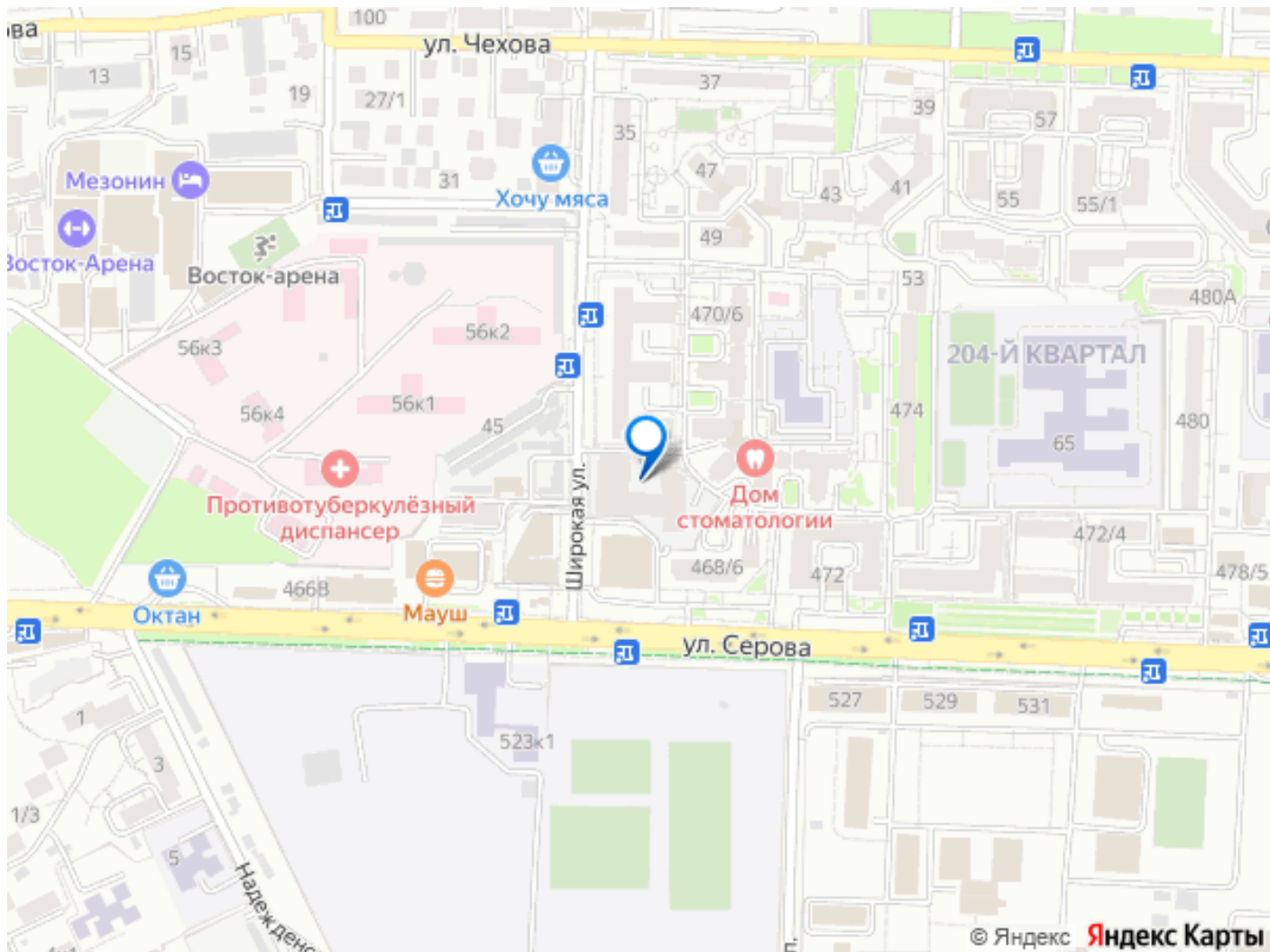


БС    Этаж    Кв N  
**3    8    162**



БС-3





Move.ru - вся недвижимость России