

🕒 Создано: 04.04.2026 в 05:01

🔄 Обновлено: 10.04.2026 в 04:12

**Ставропольский край, Ставрополь,
проезд Чапаевский, лит. 1**

6 469 000 ₽

Ставропольский край, Ставрополь, проезд Чапаевский, лит. 1

Улица

[проезд Чапаевский](#)

Квартира

Количество комнат

2

Общая площадь

67.4 м²

Этаж

3/5

Детали объекта

Тип сделки

Продам

Раздел

[Квартиры](#)

Ремонт

с отделкой

Квартира в новостройке

да

Описание

Представляем вашему вниманию новый жилой комплекс бизнес-класса от надежного застройщика! Преимущество нашего ЖК заключается в уникальной концепции

<https://stavropol.move.ru/objects/929326895>

5

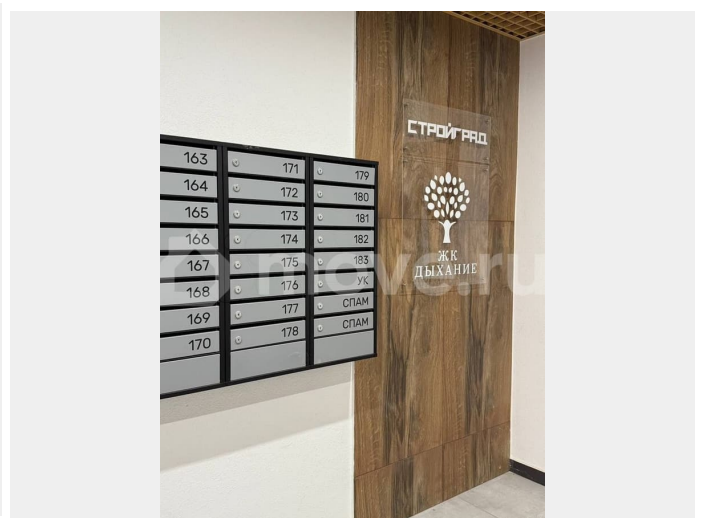
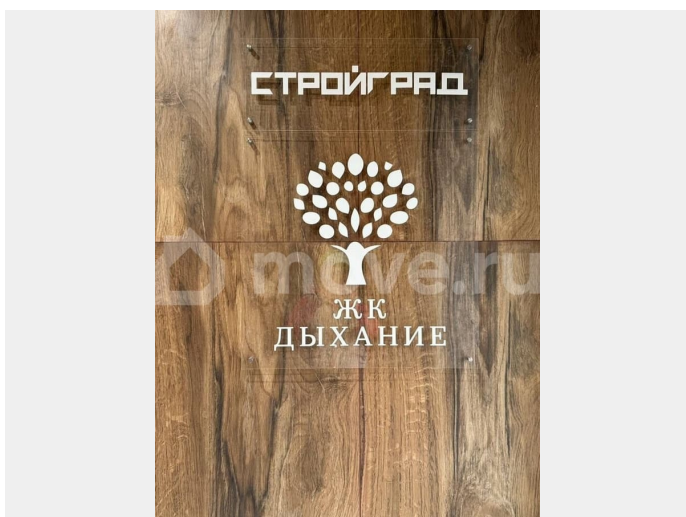
**Сергей Сердюк, Общество с
ограниченной ответственностью АН
«СтройГрад»**

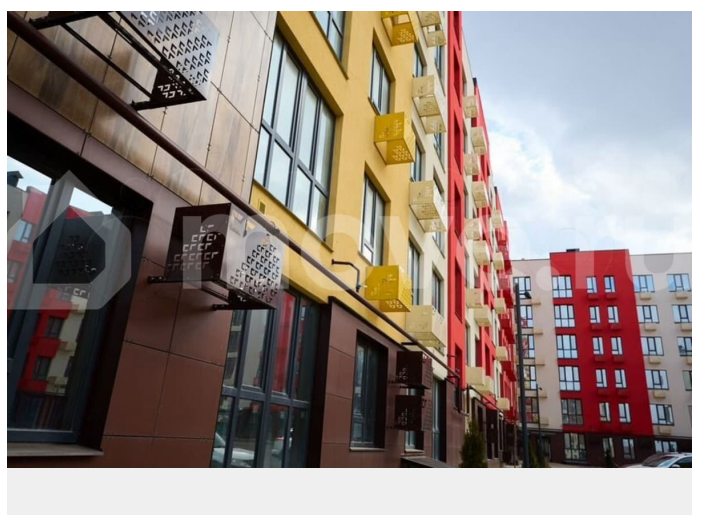
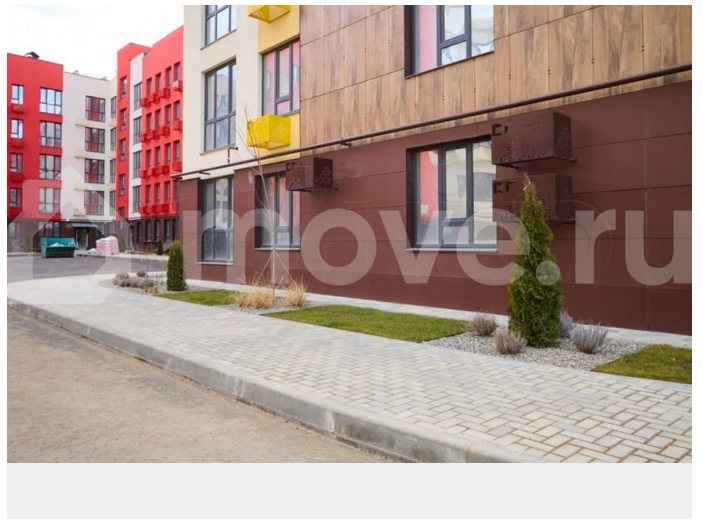
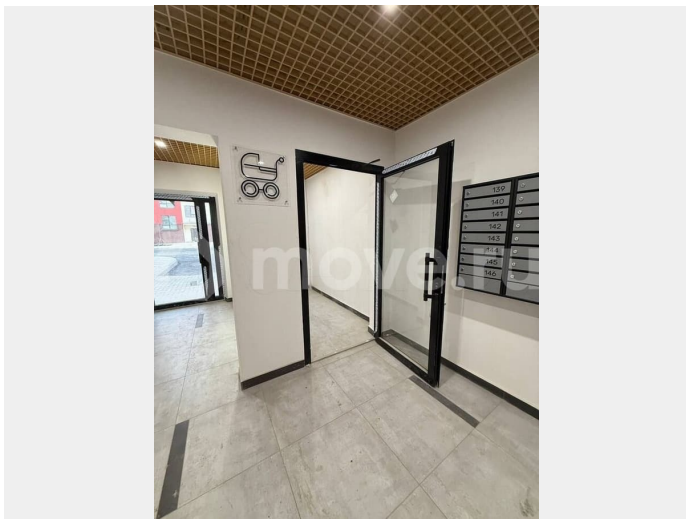
89251234567

для заметок



проживания: здесь создана вся необходимая инфраструктура для комфортной жизни вашей семьи. Для молодых родителей особенно приятна новость о наличии детского сада прямо на территории комплекса. А совсем рядом уже запланировано строительство школы, чтобы дорога ваших детей до места учебы была удобной и безопасной. Мы предлагаем просторные квартиры с рациональной планировкой. Качественная отделка, современные материалы и продуманная архитектура сделают ваш дом уютным и современным. Жилой комплекс расположен в экологически чистом районе города, где вы сможете наслаждаться тишиной и спокойствием после насыщенного дня. Не упустите шанс стать владельцем новой квартиры в престижном жилом комплексе комфорт-класса! Обращайтесь сегодня, чтобы узнать больше подробностей и выбрать жилье мечты именно для вас. Так же застройщик предоставляет беспроцентную рассрочку до конца 2027 года (получи ключи, живи и плати без процентов!!!)





жилой комплекс



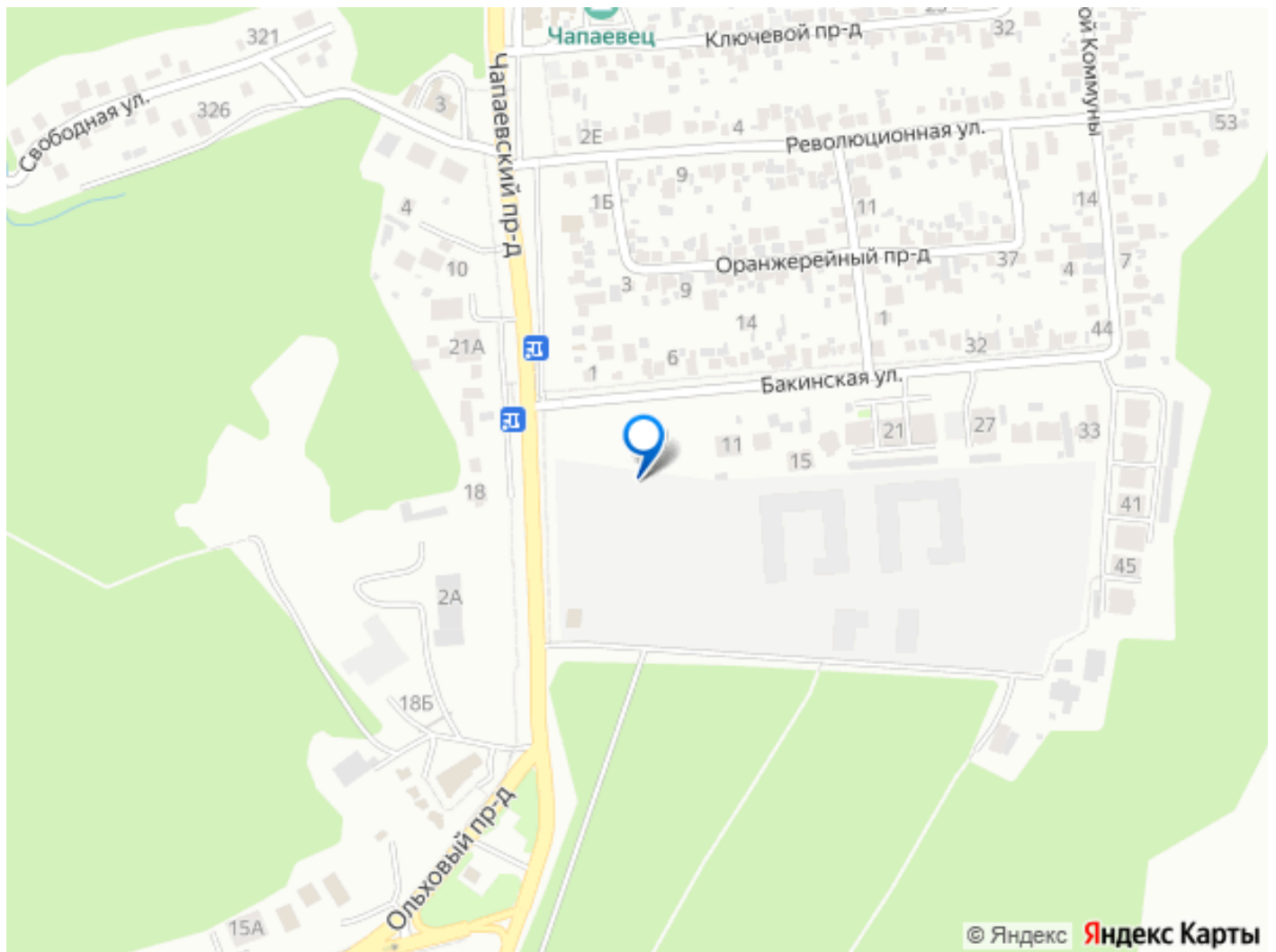
- СЕМЕЙНАЯ ИПОТЕКА
- БЕЗ % РАССРОЧКА
- ВОЕННАЯ ИПОТЕКА
- ИТ-ИПОТЕКА
- КЛАДОВКА В 📦
- ДЕТСКИЙ САД НА ТЕРРИТОРИИ КОМПЛЕКСА

«ДЫХАНИЕ»

официальный отдел продаж
застройщика
Сергей

Ставрополь, Чапаевский проезд 1

БИЗНЕС-КЛАСС



Move.ru - вся недвижимость России