

🕒 Создано: 13.03.2026 в 03:51

🔄 Обновлено: 03.04.2026 в 04:57

**Ставропольский край, Ставрополь, ул.  
Серова, 468/3**

**7 889 200 ₺**

Ставропольский край, Ставрополь, ул. Серова, 468/3

Улица

[площадь Серова](#)

## Квартира

Количество комнат

2

Общая площадь

65.2 м<sup>2</sup>

Этаж

11/12

## Детали объекта

Тип сделки

Продам

Раздел

[Квартиры](#)

Ремонт

с отделкой

Квартира в новостройке

да

## Описание

Квартиры Бизнес-класса в Клубном доме «Серов» г. Ставрополь, ул. Серова, 468/3, застройщик ООО СЗ «СтройСити» СРОК СДАЧИ: IV квартал 2025 г. В продаже 2-х

<https://stavropol.move.ru/objects/929160186>

2

**Евгений, СтройСити отдел продаж**

**89251234567**

для заметок

**СЕРОВ**  
Клубный дом

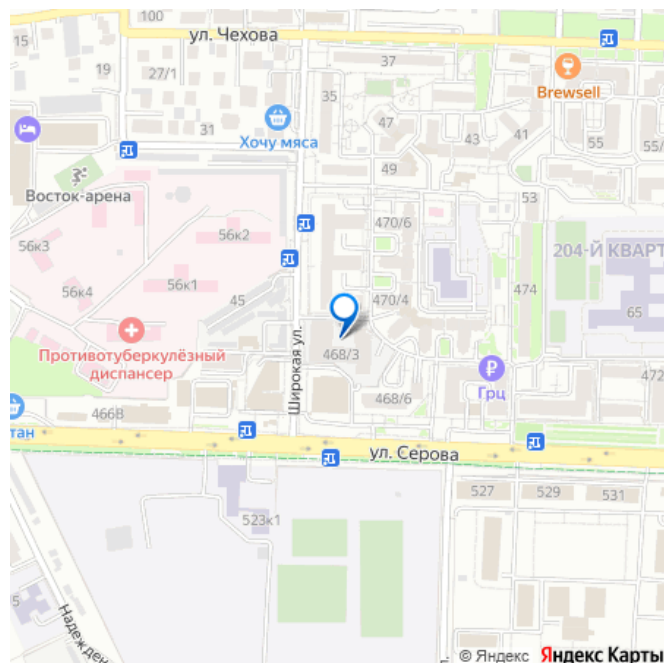
65.2 м<sup>2</sup>  
2-х комнатная квартира  
**Дом сдан**

**СЕМЕЙНАЯ ИПОТЕКА**

- закрытая территория
- индивидуальное отопление
- тёплый пол
- потолки 3м
- широкоформатные окна



БС Этаж Кв N  
**3 11 187**



комнатная квартира площадью 65,2 кв.м.  
Индивидуальное отопление и система «теплый пол» (во всех помещениях включая лоджии, кроме спален). Панорамное остекление начиная с 10 этажа. Оконная система EXPROF Profecta 70мм, пяти камерный профиль, двойной контур уплотнения. Входные металлические двери марки TOREX. В каждом подъезде установлены лифты с бесшумным и плавным ходом. Общая толщина внешних стен 42 см. Фасадные корзины под установку кондиционеров. Наружная отделка комплекса выполнена из керамического кирпича. В ночное время фасады дома будут подсвечиваться архитектурной подсветкой.

**СОЦИАЛЬНАЯ ИНФРАСТРУКТУРА:** ?Отличная транспортная развязка позволит Вам избежать пробок в утреннее и вечернее время. 15 минут до центра города, 1-2 минуты до остановки общественного транспорта. ?Район богат скверами и аллеями, современными детскими и спортивными площадками, что дает возможность с удовольствием прогуливаться, заниматься спортом и отдыхать, не выезжая за пределы района. ?Поблизости множество образовательных учреждений. В шаговой доступности МБОУ СОШ №43, два государственных сада, а так же развивающие центры. Совсем рядом спортивный комплекс «Восток-Арена», ледовый каток, батутный парк, спортивные и развивающие центры для детей и взрослых. ?

**БЛАГОУСТРОЕННЫЙ ДВОР:** 1. Закрытая территория. 2. Детская площадка. 3. Спортивная площадка. 4. Охраняемая территория. 5. Подземный паркинг.

Строительство ведется в соответствии с 214-ФЗ.

**СЕРОВ**  
Клубный дом

65.2 м<sup>2</sup>  
2-х комнатная квартира  
**Дом сдан**

**СЕМЕЙНАЯ ИПОТЕКА**

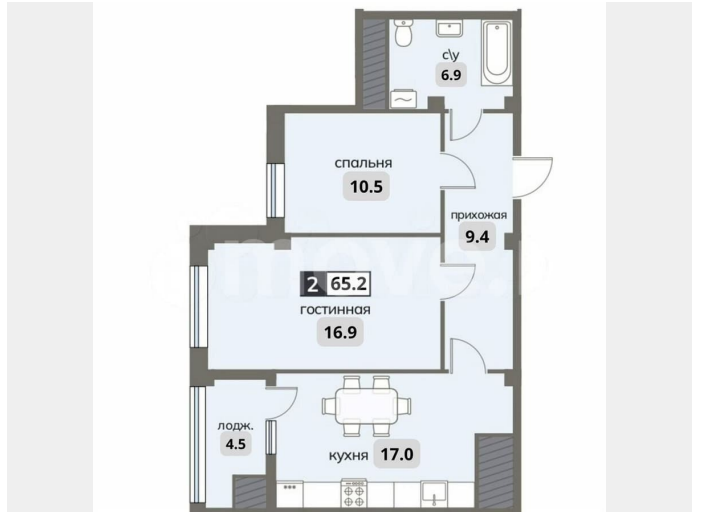
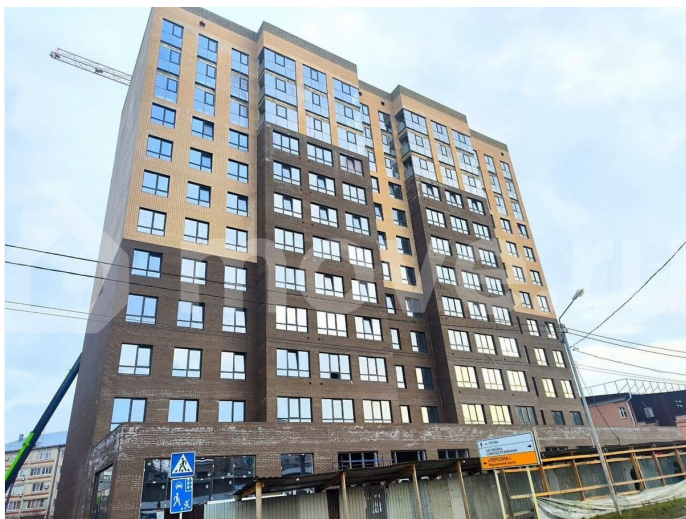
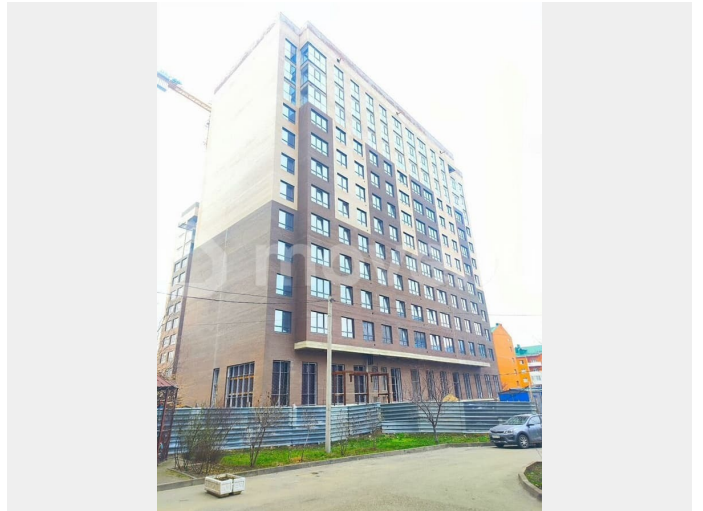
- закрытая территория
- индивидуальное отопление
- тёплый пол
- потолки 3м
- широкоформатные окна



СтройСити

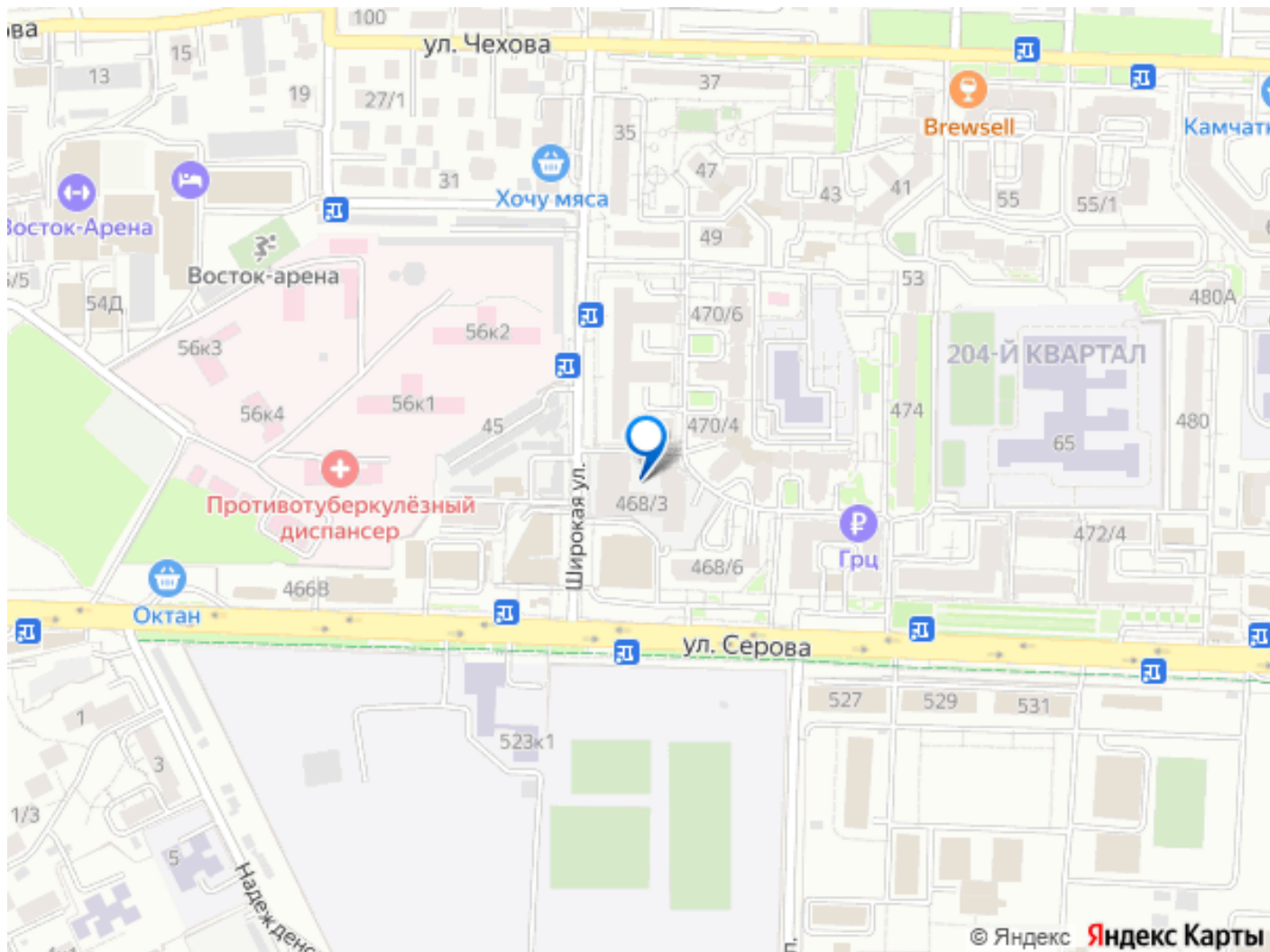


БС Этаж Кв N  
**3 11 187**



**БС-3**





Move.ru - вся недвижимость России