

**15 500 000 ₽**

## Квартира

Количество комнат

2

Площадь кухни

19 м<sup>2</sup>

Общая площадь

65.2 м<sup>2</sup>

Этаж

3/6

## Детали объекта

Тип сделки

Продам

Раздел

[Квартиры](#)

Тип балкона

лоджия

Тип санузла

совмещенный

Вид из окна

во двор

Ремонт

с отделкой

Квартира в новостройке

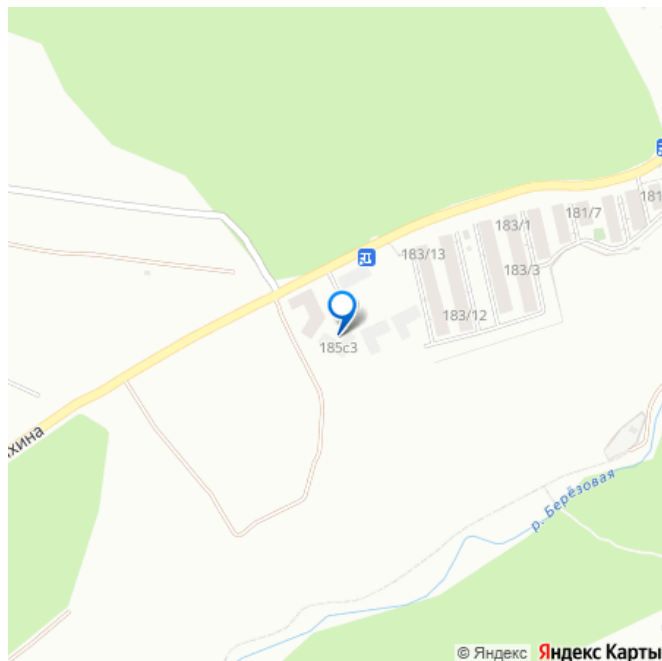
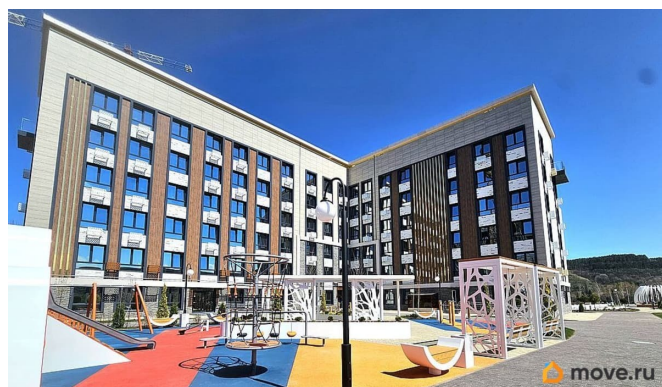
да

Год сдачи

<https://stavropol.move.ru/objects/9286592117>

**Дмитрий Полдников Альтернатива**  
**КМВ, Альтернатива-КМВ**  
**79188711589**

для заметок



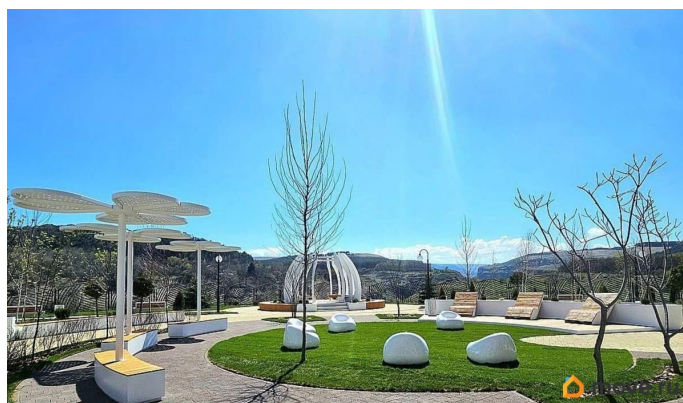
Покупка в ипотеку

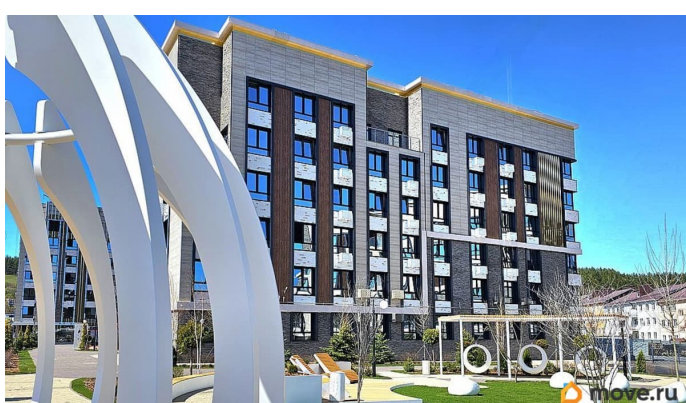
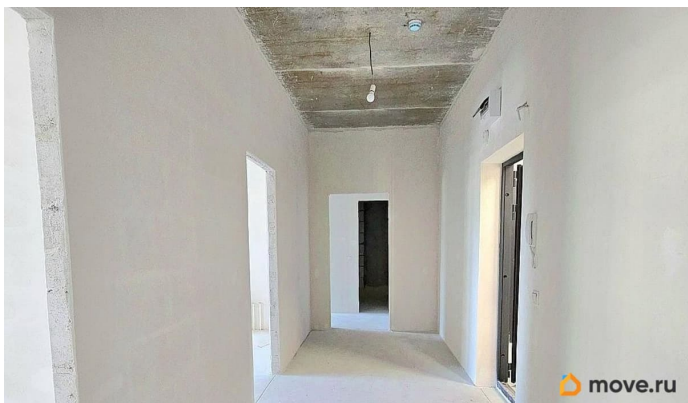
да

возможна ипотека, лифт, парковка

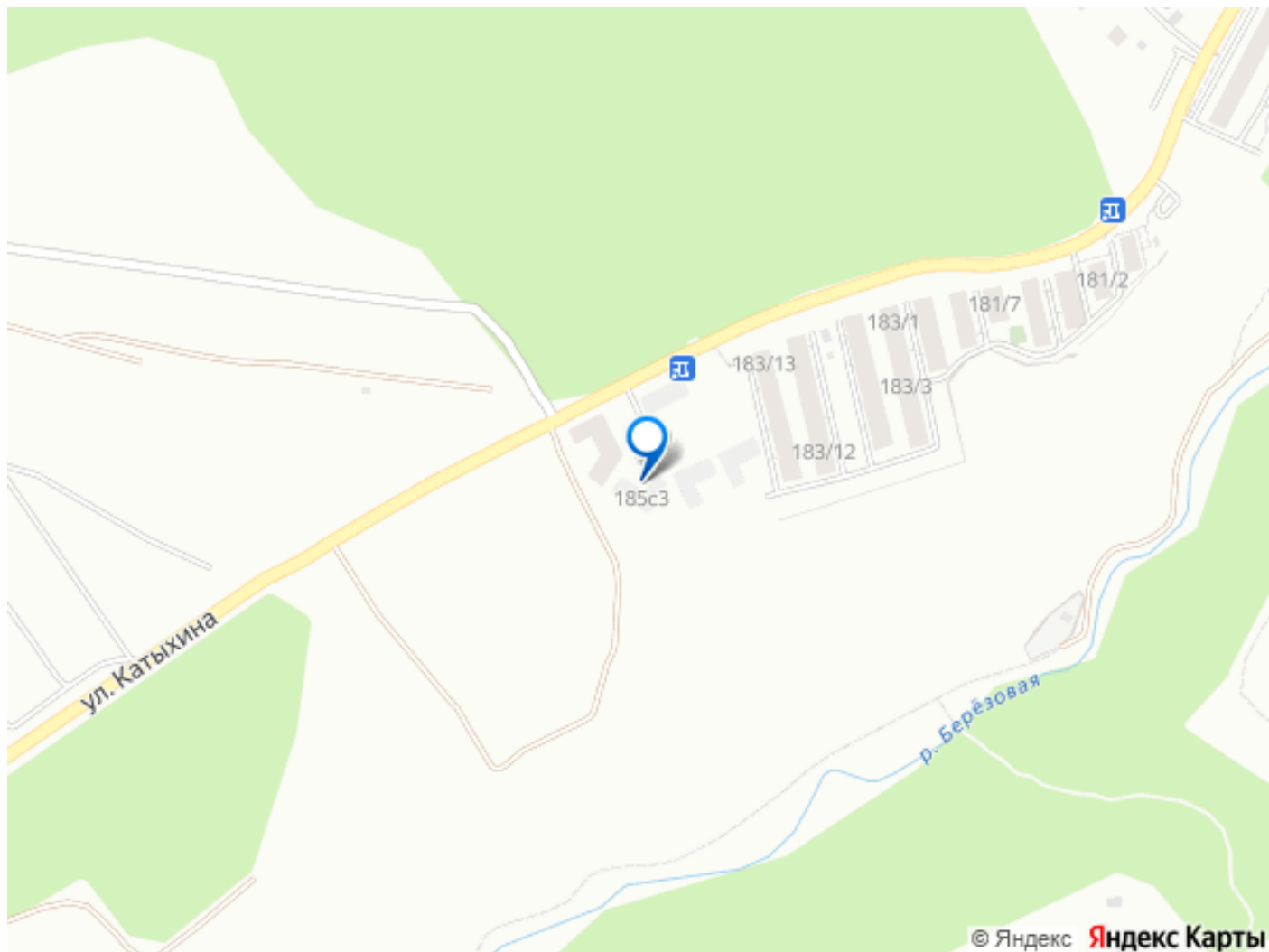
## Описание

Продается двухкомнатная квартира в самой живописной локации в Кисловодске - Клубный квартал «Печорин» Функциональная планировка квартиры с множеством плюсов: - Из всех окон квартиры открывается прямой вид на Березовское ущелье. - Кухня-гостиная 19кв.м. - Выход на лоджию из спальни. - Два совмещённых санузла. - Двухконтурный газовый котел. Клубный квартал Печорин - территория закрытая. Единое пространство включает в себя: Прогулочные аллеи со множеством цветов, кустарников и взрослых деревьев Приватный парк площадью 0,5 га, променад и обзорные площадки с видом на Березовское ущелье. У каждой резиденции - свой двор с детской площадкой, спортивными тренажерами и лаунж-зоной. На первой линии есть магазины первой необходимости, остановка общественного транспорта.









Move.ru - вся недвижимость России