

Создано: 04.03.2026 в 22:48

Обновлено: 30.03.2026 в 22:48

**Ставропольский край, Ессентуки, ул.  
Иглина, стр. 2**

**6 974 000 ₺**

Ставропольский край, Ессентуки, ул. Иглина, стр. 2

Улица

[улица Иглина](#)

## Квартира

Количество комнат

2

Общая площадь

63.4 м<sup>2</sup>

Этаж

3/8

## Детали объекта

Тип сделки

Продам

Раздел

[Квартиры](#)

Ремонт

с отделкой

Квартира в новостройке

да

## Описание

ЖК «БЕШТАУ» — это место, где качество и безопасность становятся основой вашего комфорта! Здесь современное благоустройство сочетается с уютом,

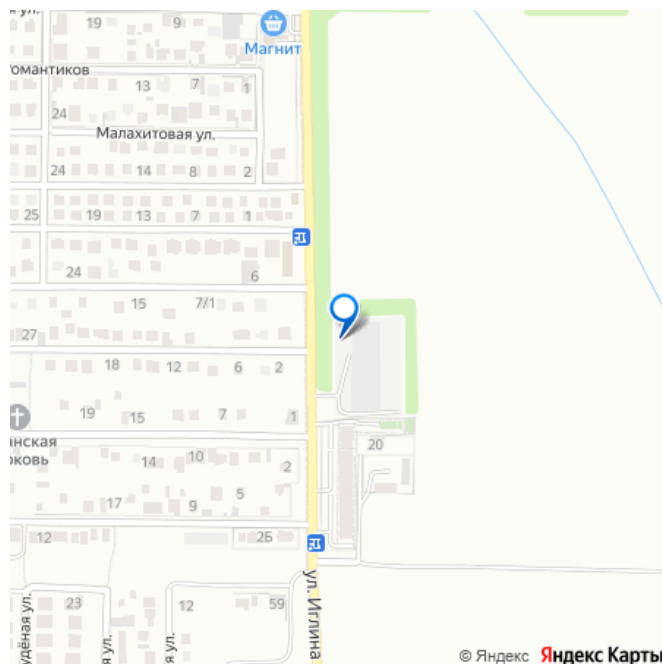
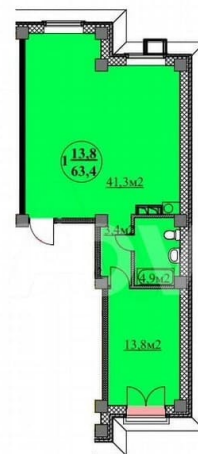
<https://stavropol.move.ru/objects/929085932>

4

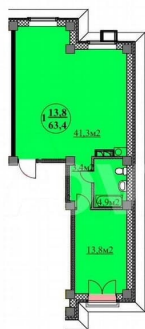
**Ирина, Риелтор**

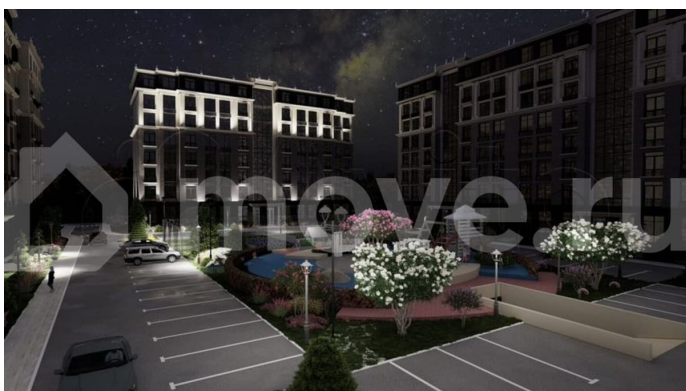
**89251234567**

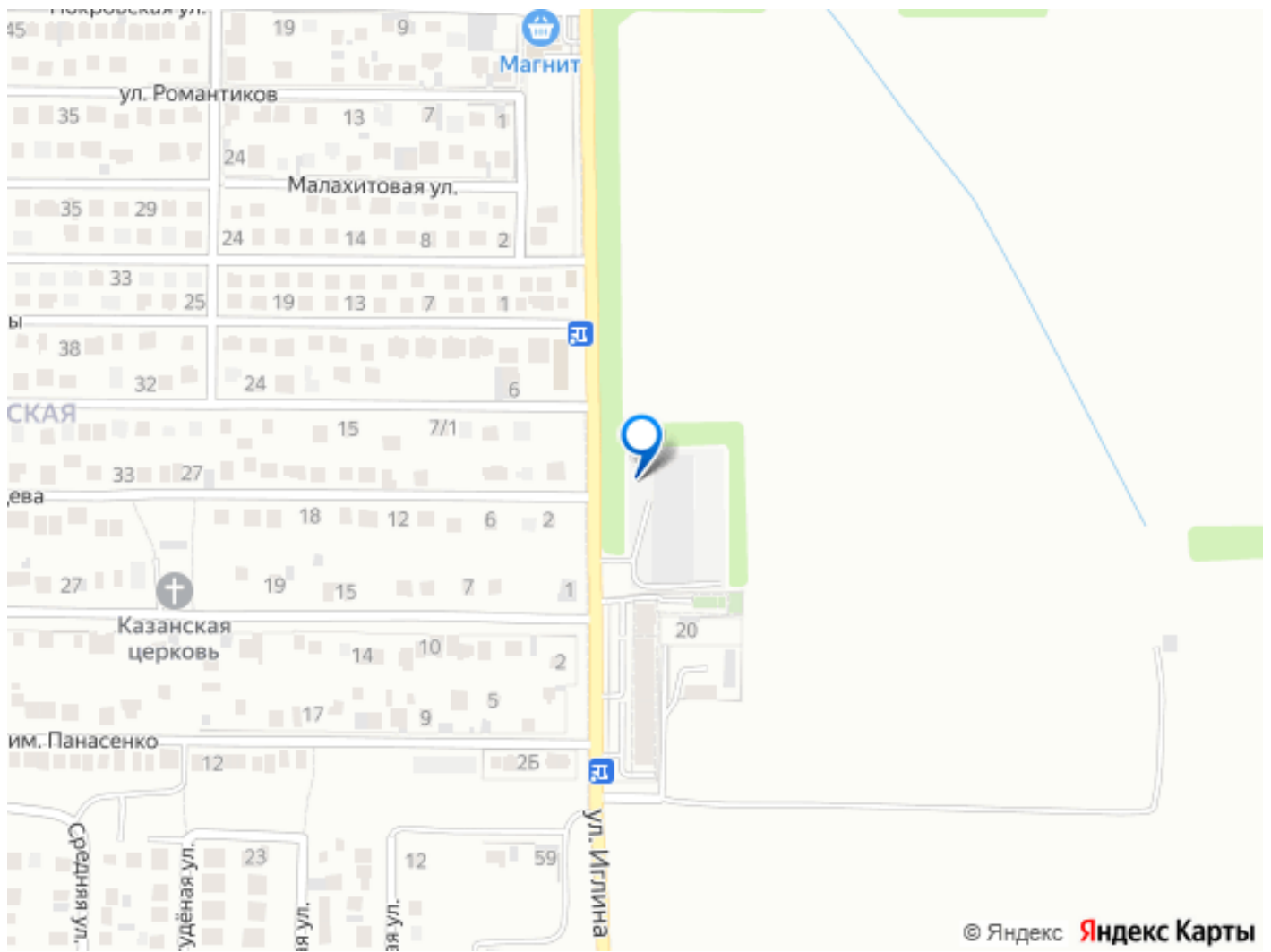
для заметок



создавая идеальные условия для жизни. Выбирая «Название», вы выбираете уверенность в завтрашнем дне и гармонию в каждом дне. Удивлять — вот кредо проекта. Давать больше, чем принято стандартами, предугадывать желания. Комплекс создается по принципу клубной самодостаточности? для взыскательных клиентов — здесь предусмотрено все для каждого члена семьи. ВСЕ НУЖНОЕ РЯДОМ: — Курортные Парки - Курортные парки в Ессентуках и Пятигорске являются популярными местами отдыха и оздоровления. — Аптека, Супермаркет - Аптека и супермаркет, находящиеся рядом с жилым комплексом, значительно повышают удобство для жителей. — Школа, детский сад - Школа и детский сад, расположенные рядом с жилым комплексом, предоставляют жителям удобный доступ к образовательным учреждениям для детей. — Бюветы - Бюветы с минеральной водой — это специальные сооружения, где можно попробовать и набрать минеральную воду из природных источников. — Аэропорт - Аэропорт «Минеральные Воды» — это международный аэропорт, расположенный в Ставропольском крае России. Участники СВО могут воспользоваться скидкой в размере 5000 ? за квадратный метр!







Move.ru - вся недвижимость России