

🕒 Создано: 09.02.2026 в 03:50

🔄 Обновлено: 05.04.2026 в 04:11

**Ставропольский край, Ессентуки, ул.
Шмидта, 80/1с**

8 380 000 ₺

Ставропольский край, Ессентуки, ул. Шмидта, 80/1с

Улица

[Шмидта переулок](#)

Квартира

Количество комнат

2

Общая площадь

59.7 м²

Этаж

6/10

Детали объекта

Тип сделки

Продам

Раздел

[Квартиры](#)

Ремонт

без отделки

Квартира в новостройке

да

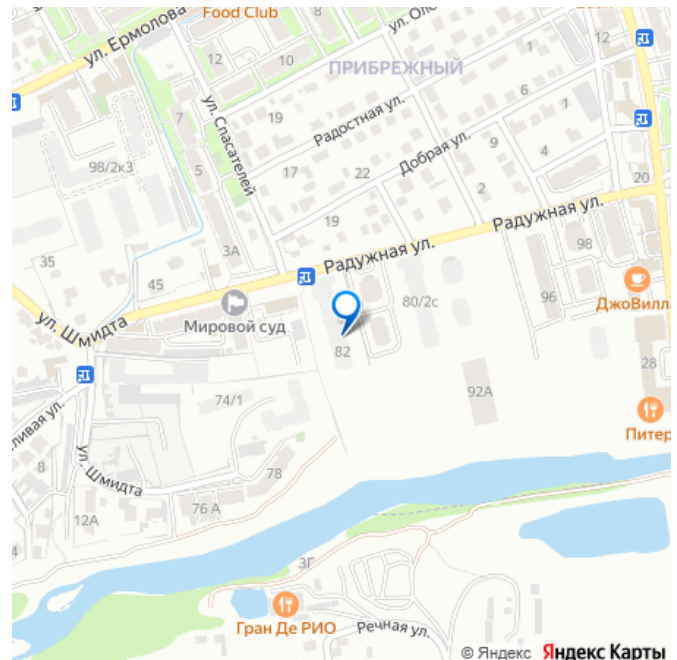
Описание

ЖК «Квартал лета» Уют на набережной
Ессентуков Современный квартал комфорта в живописном месте ЖК «Квартал лета» это уютный жилой комплекс комфорт-класса,

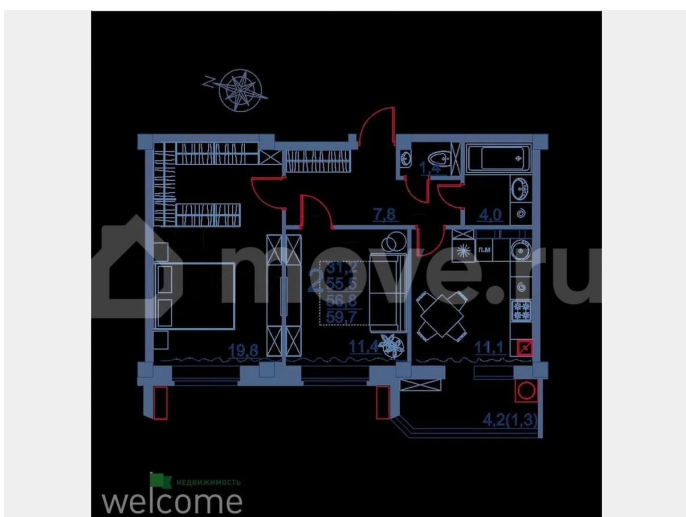
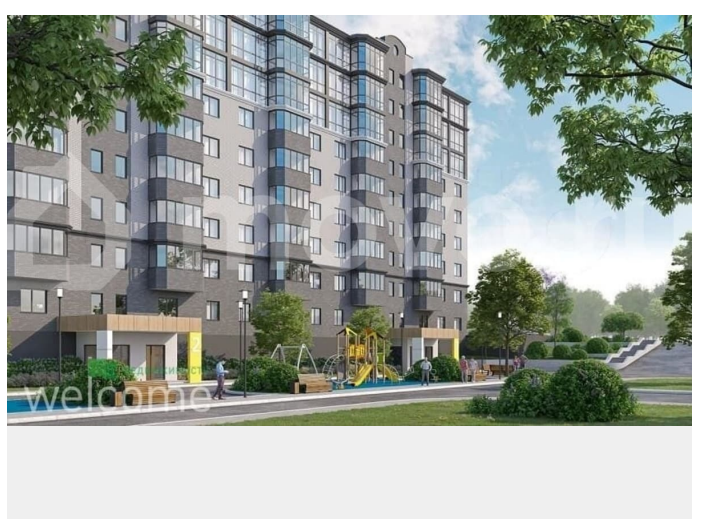
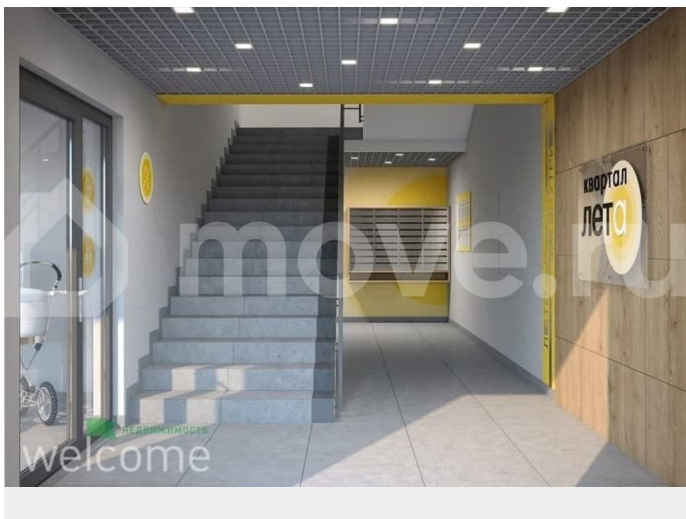
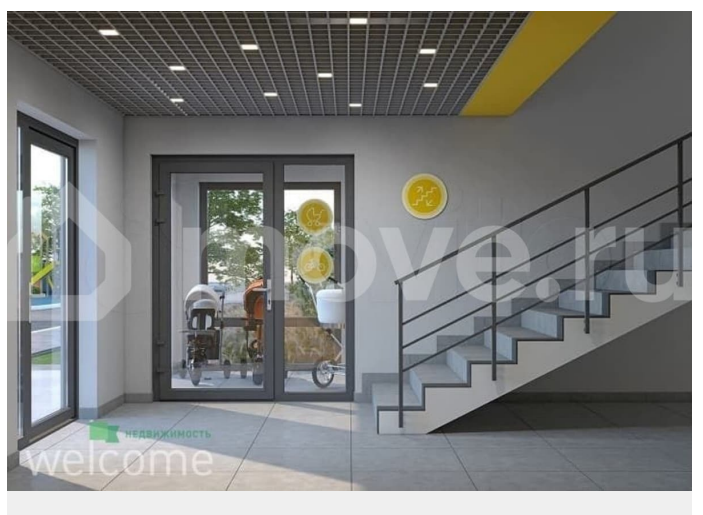
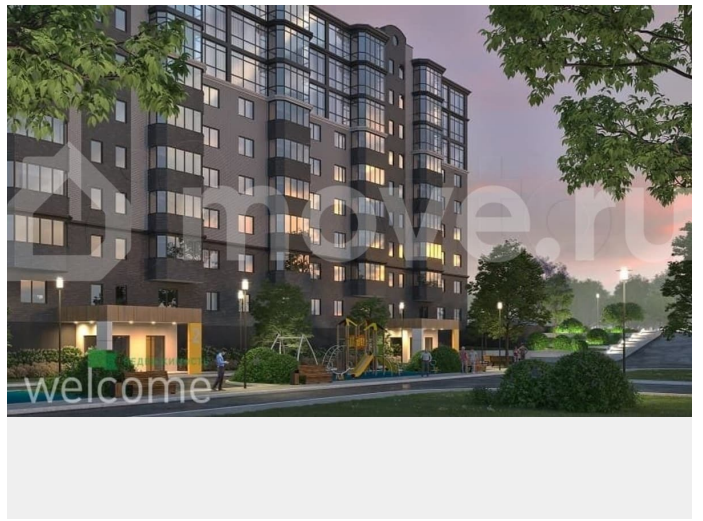
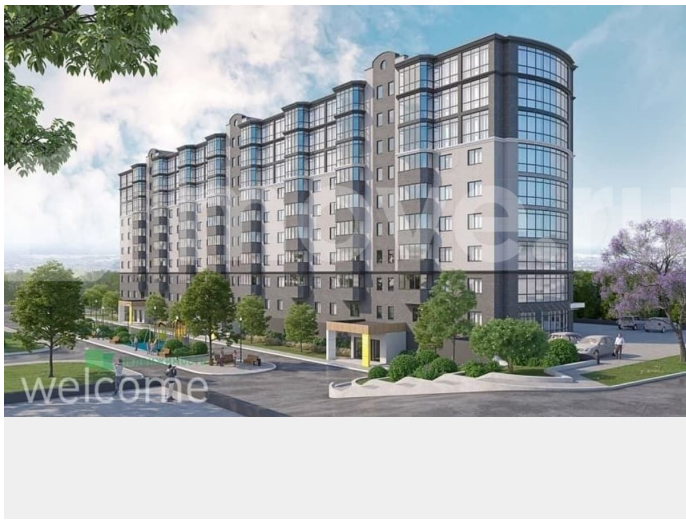
<https://stavropol.move.ru/objects/9289293759>

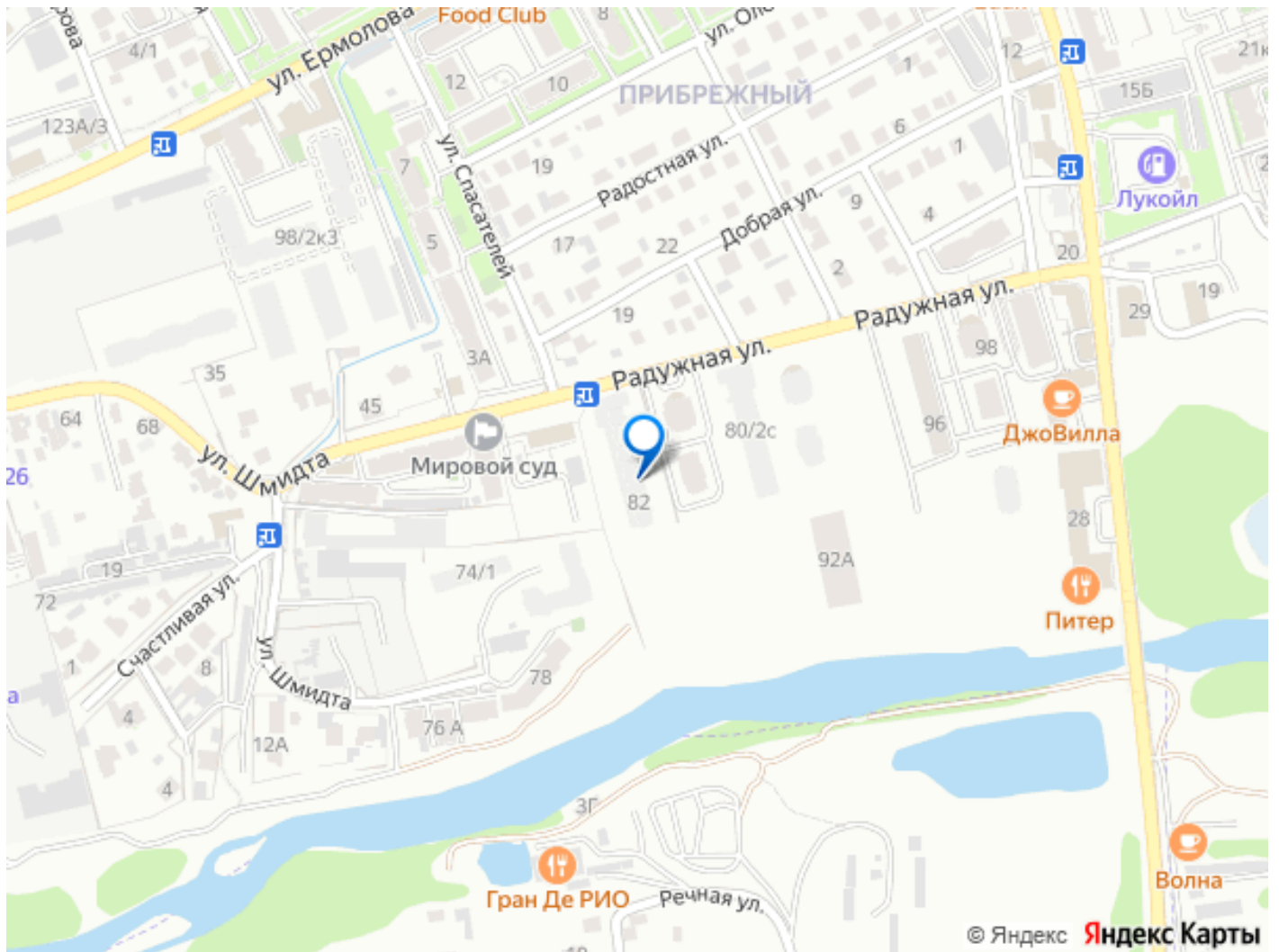
Менеджер по продажам КМВ
Новостройки, Риелтор
89251234567

для заметок



расположенный в одном из самых живописных мест Эссентуков на набережной реки. Архитектура и планировка: Два жилых дома 10 этажей каждый. Подземный паркинг 49 машино-мест Колясочная удобное хранение колясок и велосипедов Панорамные окна виды на набережную, горы или город Комфорт и безопасность: Круглосуточная охрана безопасность жителей 24/7 Система видеонаблюдения территория под контролем Индивидуальное отопление комфортная температура в любое время года Котлы ВАНИ современное оборудование для отопления Преимущества расположения: Набережная живописные прогулки и свежий воздух Городской пейзаж красивые виды из окон Горные вершины захватывающие панорамные виды Тихое место вдали от городской суеты Инфраструктура: Благоустроенная территория для комфортного отдыха Развитая инфраструктура района Удобная транспортная развязка Близость к природе река и горы Технические характеристики: Современные коммуникации Качественная отделка мест общего пользования Высокоскоростные лифты Звукоизоляция квартир Удобная парковка подземный паркинг и гостевые места Безопасность детей закрытая территория Комфорт проживания индивидуальный климат-контроль Эстетика современный архитектурный облик.





Move.ru - вся недвижимость России