

Создано: 11.12.2024 в 11:32

Обновлено: 25.12.2025 в 09:37

Ставропольский край, Ессентуки, улица  
Шмидта, 80/2с

8 675 000 ₽

Ставропольский край, Ессентуки, улица Шмидта, 80/2с

Улица

[улица Шмидта](#)

## Квартира

Количество комнат

2

Высота потолков

2.7 м

Общая площадь

59.7 м<sup>2</sup>

Этаж

4/9

## Детали объекта

Тип сделки

Продам

Раздел

[Квартиры](#)

Квартира в новостройке

да

Год сдачи

1 квартал 2026 г.

лифт

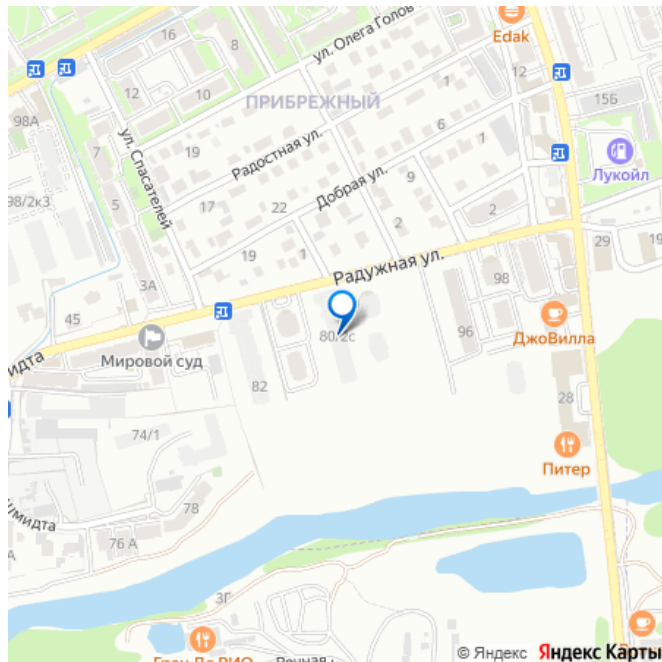
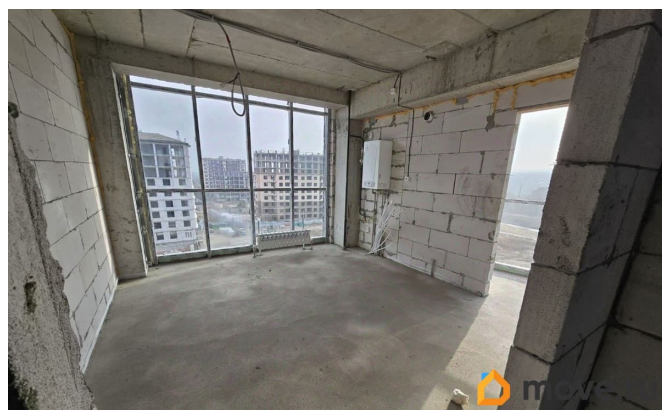
## Описание

<https://stavropol.move.ru/objects/926818681>  
1

Магазин новостроек, Магазин  
новостроек

79385418719

для заметок



Продаётся 2-комнатная квартира в строящемся доме (Корпус 8), срок сдачи: I-кв. 2026, общей площадью 59.7 кв.м., на 4 этаже. Жилой комплекс «Квартал лета» от Наследие Девелопмент - это воплощение нового подхода к строительству жилья комфорт-класса. Квартал расположен на набережной реки в городе-курорте Ессентуки. В его основе - 2 монолитно-каркасных дома с подземным паркингом. Квартиры с панорамным остеклением и индивидуальным отоплением отличаются современными функциональными планировками. Особенностью квартала является общая концепция благоустройства от подъездов до зон отдыха и детских площадок. Продажи осуществляются с использованием эскроу-счетов, что гарантирует безопасность сделки независимо от этапа строительства. Монолитно-каркасная технология строительства гарантирует высокую прочность и долговечность. Стены домов дополнительно утеплены. В квартирах предусмотрено индивидуальное отопление. Возможен выбор остекления: от классического застеклённого балкона до полноценного панорамного остекления, включая комнаты. Квартиры спроектированы с возможностью выделения гардеробных или рабочих зон, доступна внутренняя перепланировка помещений и объединение квартир. В 3-х комнатных квартирах предусмотрен дополнительный санузел. В каждом подъезде расположены закрытые колясочные и велосипедные комнаты. В домах используются только большие лифтовые кабины. Лифт соединяет жилую часть дома с паркингом. Квартал выполнен в единой стилистике, которая объединяет в общую концепцию внутренние места общественного пользования и придомовую

территорию, где установлены разновозрастные детские площадки, выделены зоны для спокойного отдыха. Комплекс «Квартал лета» расположен в благоустроенном районе города-курорта Ессентуки. В пешей доступности находится вся необходимая инфраструктура: супермаркеты, школы, детские сады. В непосредственной близости - Курортный парк и парк Победы. Из окон комплекса открывается вид на набережную реки, которая в скором времени станет точкой притяжения как для любителей спокойного отдыха, так и для поклонников спорта.

