

Создано: 06.02.2026 в 03:51

Обновлено: 06.02.2026 в 03:51

**Ставропольский край, Шпаковский район,  
Михайловск, ул. Ленина, 199/36**

**4 906 800 ₽**

Ставропольский край, Шпаковский район, Михайловск, ул.  
Ленина, 199/36

Улица

[улица Ленина](#)

## Квартира

Количество комнат

2

Общая площадь

56.4 м<sup>2</sup>

Этаж

4/5

## Детали объекта

Тип сделки

Продам

Раздел

[Квартиры](#)

Ремонт

с отделкой

Квартира в новостройке

да

## Описание

ЖК «Центральный» ?Семейная ипотека 6%  
?Центр города Адрес: г. Михайловск ул.  
Ленина 199/36 Многоквартирные жилые дома

<https://stavropol.move.ru/objects/9288985730>

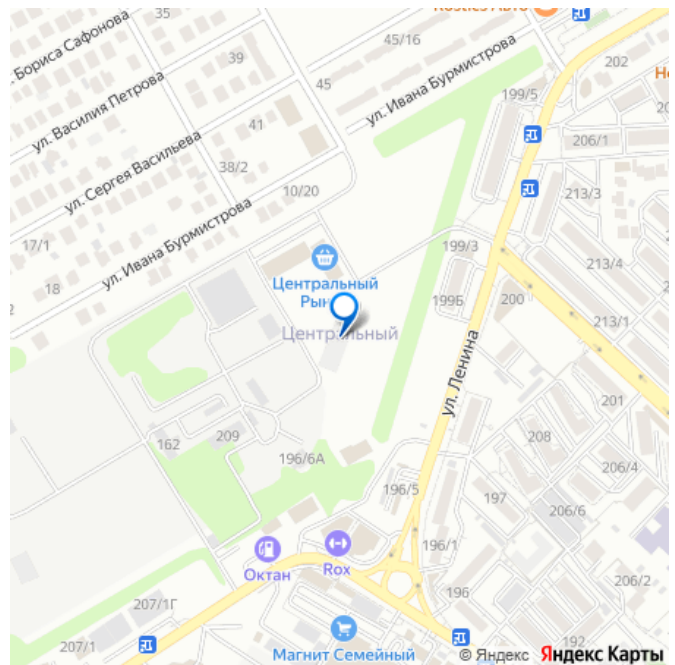
**КБ строй, Риелтор**

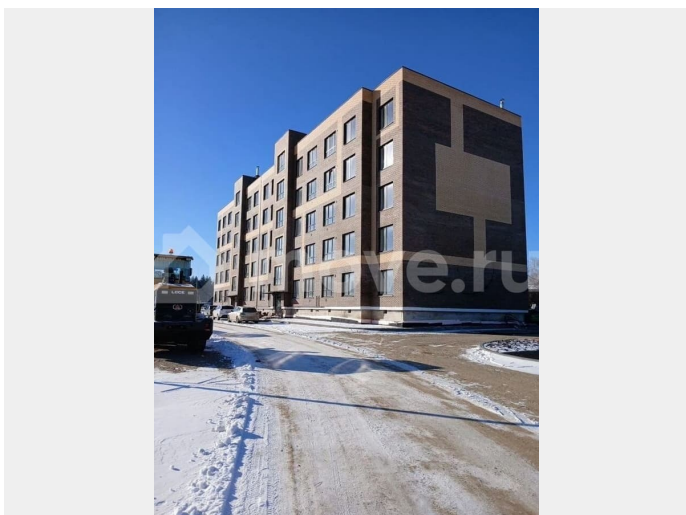
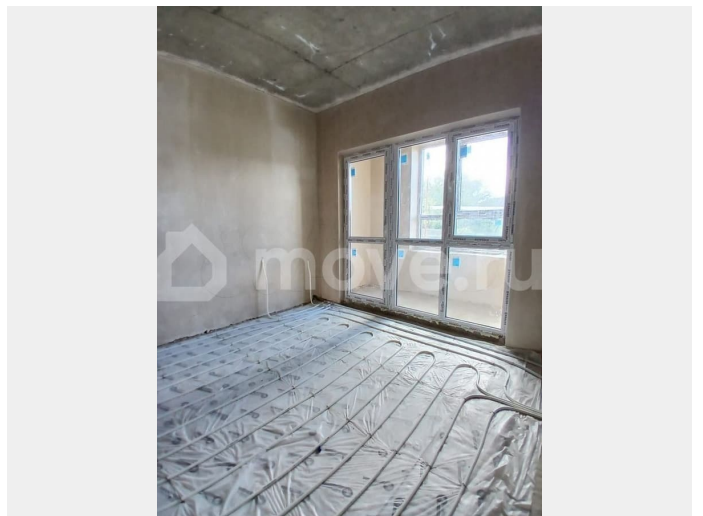
**89251234567**

для заметок

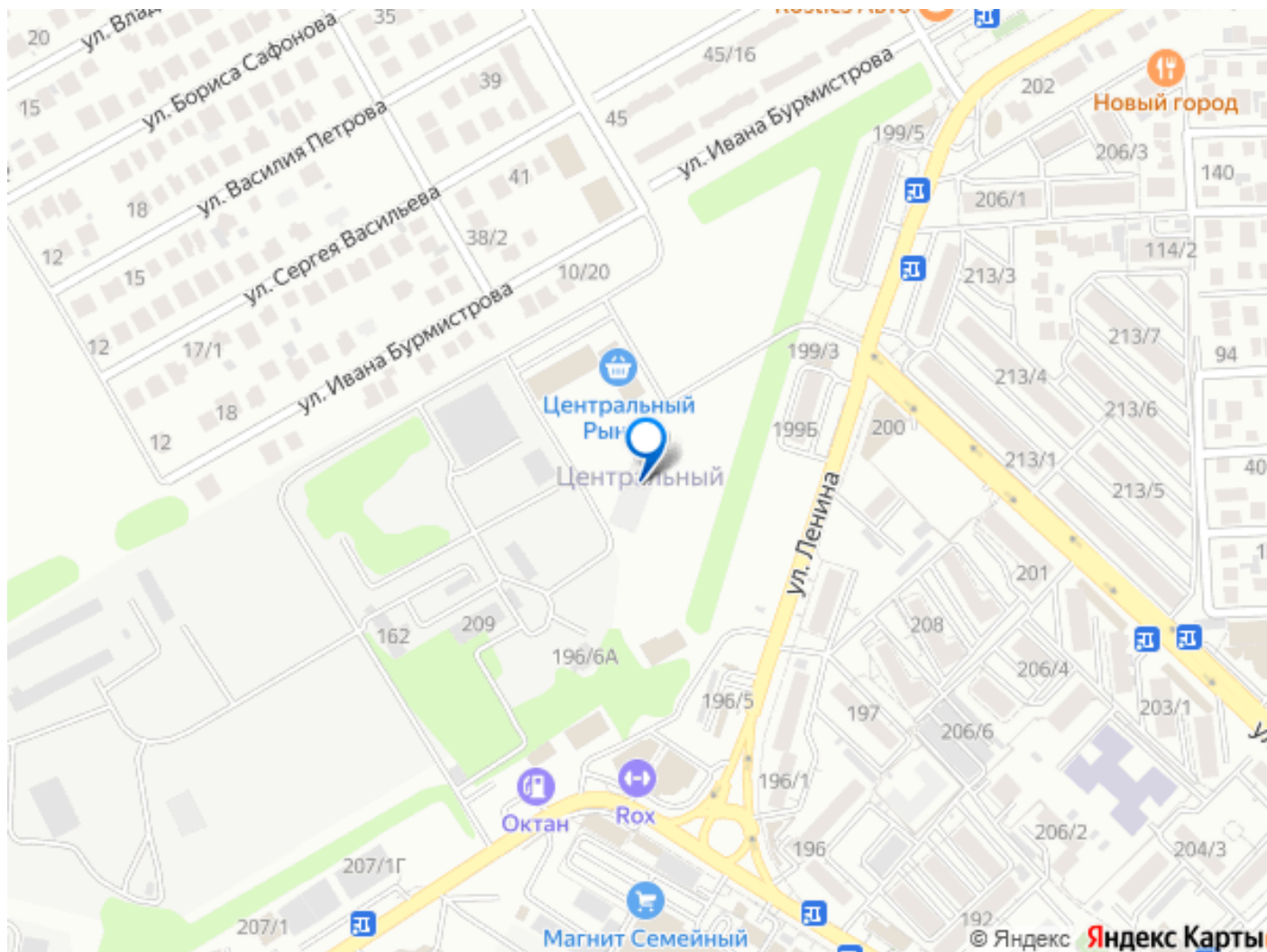


с пристроенными помещениями. Дом монолитно-каркасный с наполнением, облицованный керамическим кирпичом. В проекте двухкомнатные квартиры общей площадью 56.4 кв. м -- распашонка. Квартиры сдаются в предчистовой отделке (стяжка, штукатурка). Индивидуальное отопление (двухконтурный котёл, радиаторы отопления), система тёплый пол (кухня, санузел). Изолированные комнаты, кухня с выходом на остеклённую лоджию, холл, санузел, отдельный оконный профиль 70 мм (энергосберегающие стеклопакеты). Надёжные входные двери. Парковка на 207 машино-мест. Стильный озеленённый двор с обустроенными площадками. Преимущества ЖК Центральный: Надёжный застройщик. Развита вся инфраструктура: школы, детские сады в шаговой доступности, торговые центры, магазины, развлекательные центры. Отличная локация - транспортное сообщение по всем направлениям, остановки общественного транспорта. Места досуга, аллеи для прогулок. Форма оплаты: льготные ипотечные программы (семейная ипотека 6%, ИТ ипотека, военная ипотека). Материнский капитал. Наличные средства. Срок сдачи дома - 3 квартал 2026 года. Полное юридическое сопровождение. Помощь в одобрении ипотеки. ? Звоните и пишите, мы онлайн ???? Официальный отдел продаж застройщика









Move.ru - вся недвижимость России