

🕒 Создано: 30.04.2025 в 12:23

Обновлено: 19.01.2026 в 11:58

**Ставропольский край, Ессентуки,
Пятигорская улица, 121к1**

7 100 000 ₽

Ставропольский край, Ессентуки, Пятигорская улица, 121к1

Улица

[улица Пятигорская](#)

Квартира

Количество комнат

2

Жилая площадь

30 м²

Площадь кухни

12 м²

Общая площадь

55 м²

Этаж

6/8

Детали объекта

Тип сделки

Продам

Раздел

[Квартиры](#)

Описание

Продаётся квартира в городе Ессентуки.
Хороший развитый район. До курортной зоны
15 минут ходьбы. Идеальная локация дома!!
Год постройки дома 2013. Квартира с

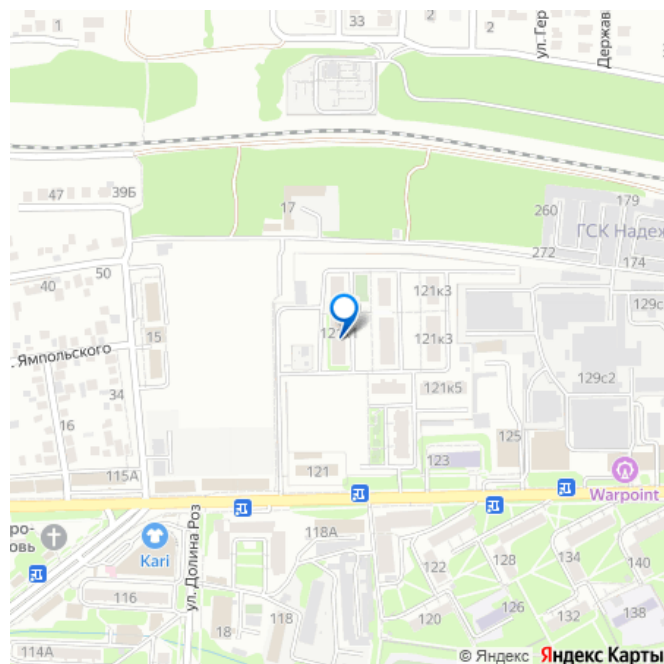
<https://stavropol.move.ru/objects/927828584>

3

**Диана Владимировна Респект К.В,
Респект К.В**

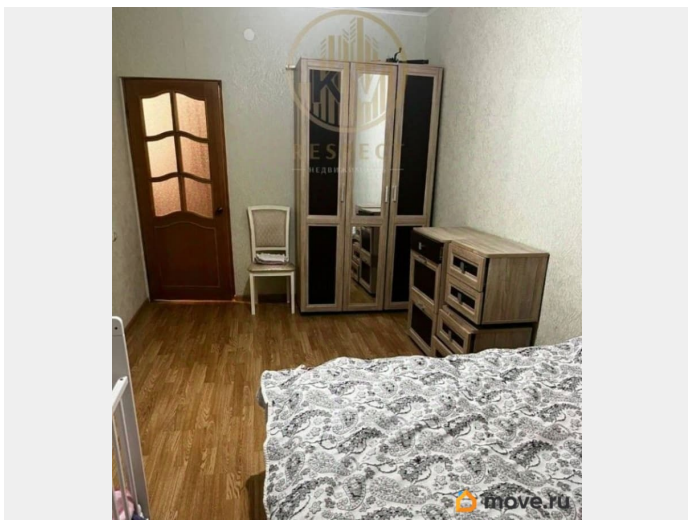
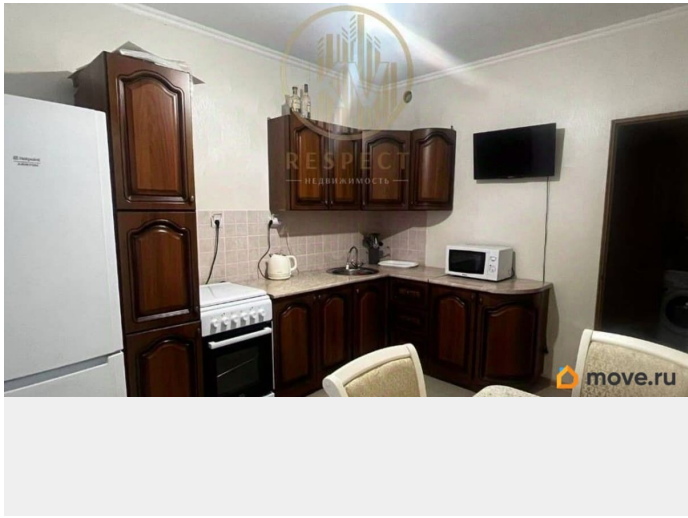
79188805833

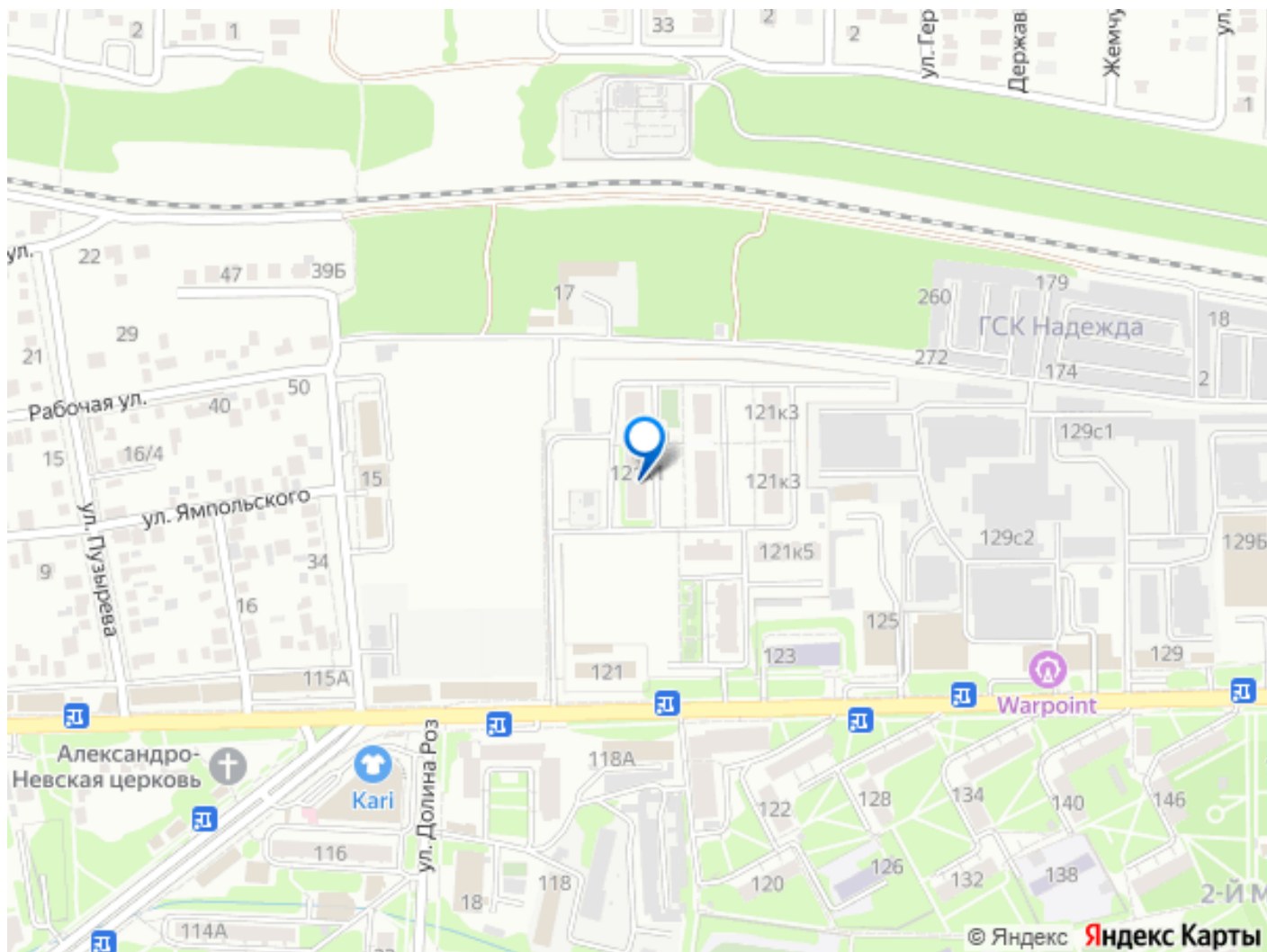
для заметок



ремонт, комнаты изолированные, лоджия закрытая. Санузел раздельный. В квартире остаётся кухня, холодильник, стиральная машина. Остальная мебель по договорённости. Закрытая благоустроенная территория дома. Детские и спортивные площадки, парковочные места для автомобиля. Спокойный район города но при этом все в шаговой доступности для комфортного проживания. Развитая инфраструктура в шаговой доступности: две школы, детские сады, педагогический колледж, медицинский колледж, торговый центр, рынок, стекляшка, множество различных магазинов, сквер для прогулок, спортивная школа плавания, секции для борьбы. Остановка общественного транспорта рядом. Квартира подходит под ипотеку: ИПОТЕКА БЕЗ ПОДТВЕРЖДЕНИЯ ДОХОДА С нами безопасно и выгодно. ПОЛНОЕ ЮРИДИЧЕСКОЕ СОПРОВОЖДЕНИЕ ОДОБРЕНИЕ ИПОТЕКИ МАТЕРИНСКИЙ КАПИТАЛ ЮРИДИЧЕСКИЕ УСЛУГИ ПОЛНОЕ СОПРОВОЖДЕНИЕ ДО САМОГО КОНЦА

Квартира в городе Ессентуки! Лучшее агентство недвижимости на КМВ! Самая большая база продавцов и покупателей! Хотите приобрести выгодную недвижимость-инвестиции/аренда/жилье для себя? ЗВОНИТЕ НАМ! Не продали свою недвижимость, ЗВОНИТЕ, мы вам поможем!!! При звонке сообщите, пожалуйста, номер объекта 2522, чтобы мы могли предоставить вам интересующую информацию оперативно.





Move.ru - вся недвижимость России