

🕒 Создано: 22.06.2025 в 09:28

🔄 Обновлено: 02.01.2026 в 12:50

**Ставропольский край, Ессентуки, улица
Благодатная, 22к3**

6 010 400 ₺

Ставропольский край, Ессентуки, улица Благодатная, 22к3

Квартира

Количество комнат

2

Высота потолков

2.9 м

Жилая площадь

23.1 м²

Площадь кухни

12.7 м²

Общая площадь

54.64 м²

Этаж

1/9

Детали объекта

Тип сделки

Продам

Раздел

[Квартиры](#)

Тип санузла

совмещенный

Ремонт

без отделки

Квартира в новостройке

<https://stavropol.move.ru/objects/928298710>

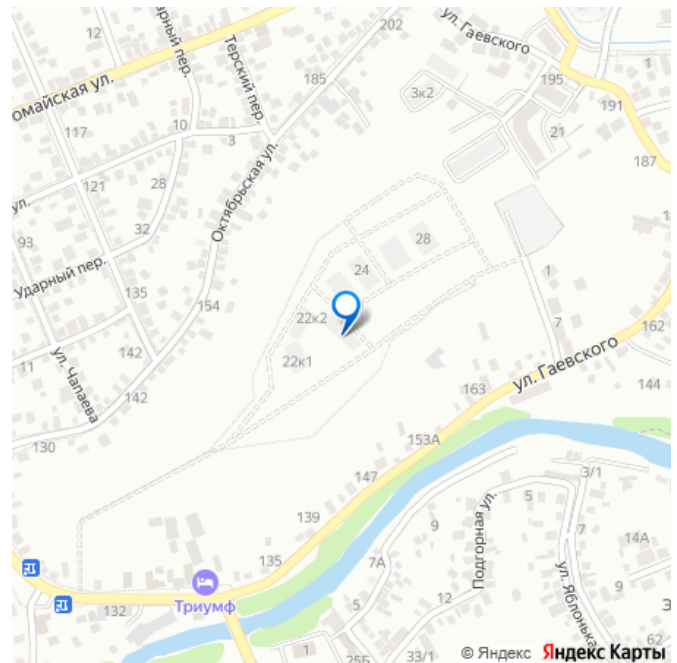
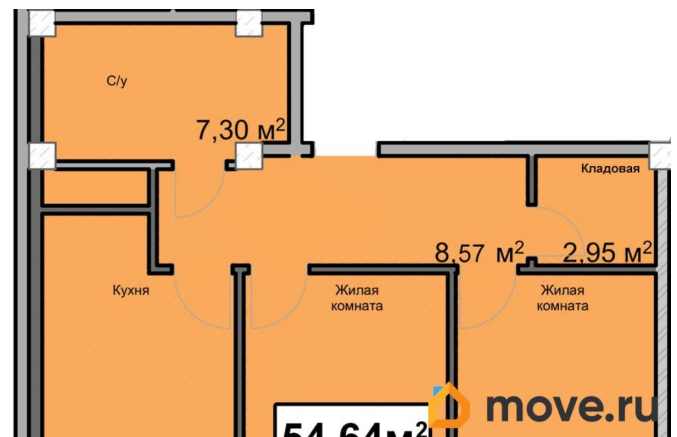
6

СЗ СК Развитие курортов, СЗ СК

Развитие курортов

79019314023

для заметок



Год сдачи

3 квартал 2028 г.

лифт

Описание

Акция «Скидка на вершине!» выгодное предложение от ЖК «Николаевский Эссентуки». Когда ты поднимаешься выше — открывается не только вид, но и выгода!

Горячее предложение сезона: квартиры от застройщика в центре города! Живи с видом на Эльбрус, дыши свободно, встречай утро солнцем и тишиной. А сейчас — с особой выгодой для тех, кто выбирает жизнь на высоте. УСЛОВИЯ АКЦИИ: Скидка 5,5 % на квартиры с 3 по 9 этаж Акция действует до 31 декабря 2025 года Предложение ограничено — лучшие виды не ждут долго!

Чем быстрее вы решаетесь — тем больше шанс получить максимальную выгоду!

Первые покупатели — самые красивые виды из окна! Иногородним клиентам: Выберем вашу квартиру со скидкой по видеозвонку! Максимально выгодно и безопасно!

_____ Гибкие условия: _____

Рассрочка 0% на 17 месяцев!

Индивидуальные условия. Покупайте сегодня, платите комфортно! Ипотека в аккредитованных банках партнёрах!

Поможем подобрать лучшую программу, включая льготные. Минфин меняет правила предоставления семейной ипотеки С 1 февраля 2026 года будет запрещено оформлять два льготных кредита - по одному на каждого из супругов. Согласно изменению, муж и жена будут числиться в ипотечном договоре как созаемщики. Новая мера также полностью лишит возможности

повторного оформления семейной ипотеки одной семьей. ЭСКРОУ-счета! Гарантия безопасности ваших средств при покупке на этапе строительства. Продажа строго по 214-ФЗ! Полная юридическая защита покупателя.

_____ ЖК «Николаевский Эссентуки»:
Ваш уютный уголок в сердце курорта!

_____ Идеальная локация: Центр города (ул. Благодатная 22), 2.5 га территории. Дома расположены в окружении открытых детских садов, школ и больниц. По соседству, на 60 гектарах, раскинулся Курортный парк. А также Парк культуры фото парка и отдыха, сквер, лесопарк. 3 км до Курортного парка 3,2 км до парка Мечта
Комфорт: На стилобате - универсальное спортивное поле для игровых видов спорта (футбол, волейбол, баскетбол), на наземном дворе зоны ворк-аута, уличные тренажеры, столы для настольного тенниса. Удобство: На территории жилого комплекса располагается многоуровневый паркинг и парковка под стилобатом. Доступ на стилобат по ключам только у жителей дома. Парковочная зона для жителей комплекса учитывает различные потребности будущих жителей.

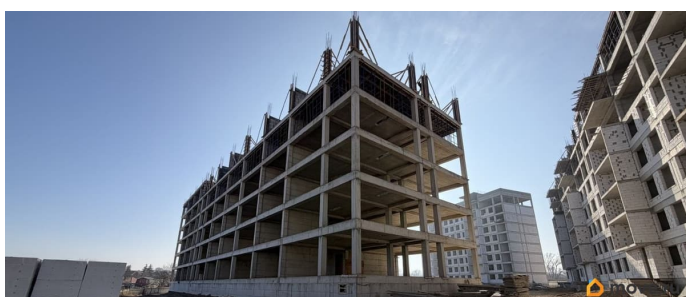
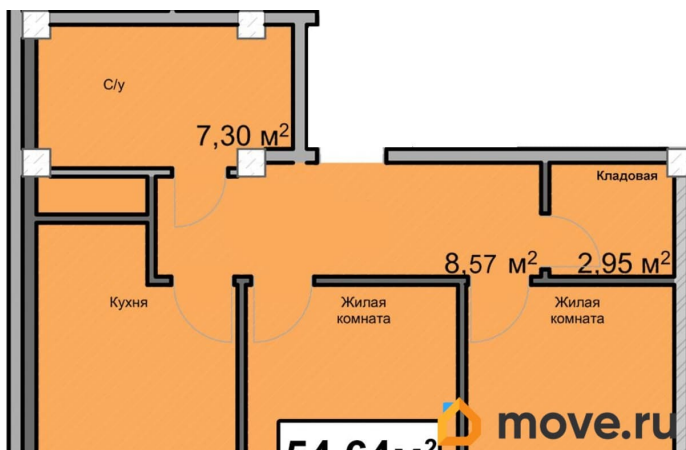
Здесь есть места для малометражных автомобилей, внедорожников и мотоциклов. Предусмотрены места для хранения покрышек. Экономия и контроль: Управляйте уютом в своей квартире! Простой способ создать комфортную атмосферу!

Качественная основа: Предчистовая штукатурка в каждой квартире, а также использование современных и проверенных материалов и технологий Надежный

Застройщик: ООО «СЗ «Развитие Курортов КМВ». Проектная декларация размещена на сайте Наш.Дом.РФ. _____ УСПЕЙ

КУПИТЬ КАЧЕСТВЕННУЮ КВАРТИРУ ПО ДОСТУПНОЙ ЦЕНЕ ПРЯМО СЕЙЧАС! Квартиры

со «Скидками на вершине!» РАСХОДЯТСЯ
МГНОВЕННО! Звоните или пишите
НЕМЕДЛЕННО, чтобы закрепить за собой
выгоду: Не ждите,

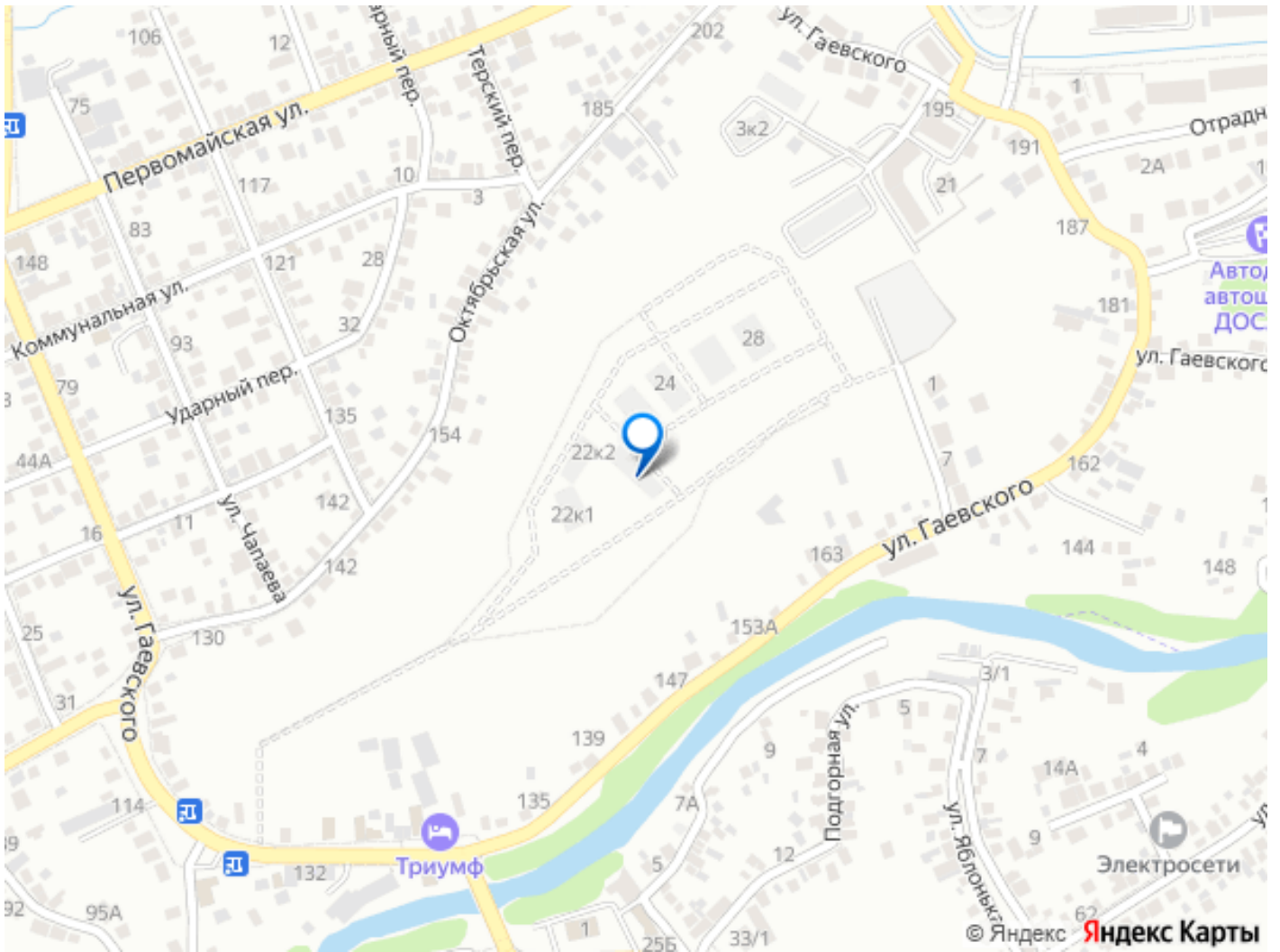
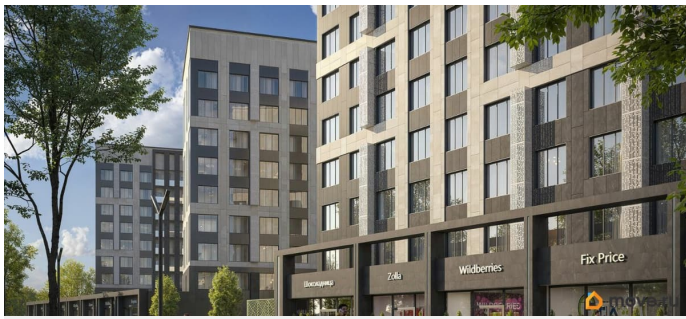


ЖИЛОЙ КОМПЛЕКС ЭСЕНТУКИ
НИКОЛАЕВСКИЙ

Скидка **5,5%**
на вершине
на квартиры с 3 по 9 этаж

Logo: move.ru





Move.ru - вся недвижимость России