

Создано: 10.12.2025 в 11:44

Обновлено: 16.12.2025 в 11:57

Ставропольский край, Лермонтов,
Комсомольская улица

3 700 000 ₽

Ставропольский край, Лермонтов, Комсомольская улица

Улица

[улица Комсомольская](#)

Квартира

Количество комнат

2

Высота потолков

3 м

Жилая площадь

28.4 м²

Площадь кухни

5.5 м²

Общая площадь

45 м²

Этаж

2/3

Детали объекта

Тип сделки

Продам

Раздел

[Квартиры](#)

Тип санузла

раздельный

Вид из окна

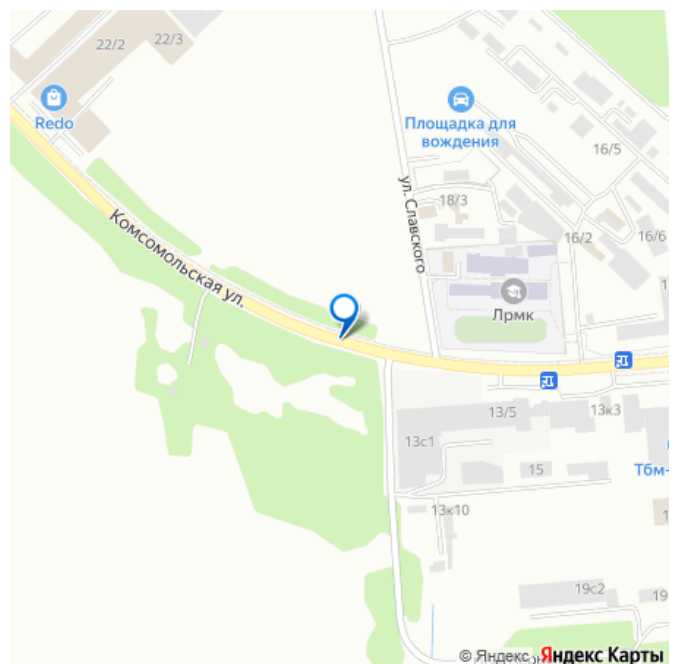
<https://stavropol.move.ru/objects/928731289>

9

Марина Лютова, Стандарт

79187904469

для заметок



на улицу

Ремонт

косметический

Покупка в ипотеку

да

возможна ипотека

Описание

Арт. 127655806 Самый зеленый и тихий город на КМВ со своим источником минеральной воды. -Продаётся уютная двушка, в кирпичном доме, в развивающемся городе. -

В квартире: 2 изолированные светлые комнаты, небольшая кухня, отдельный санузел, новая входная дверь, кабельное ТВ и интернет, высокие потолки, подвал. -

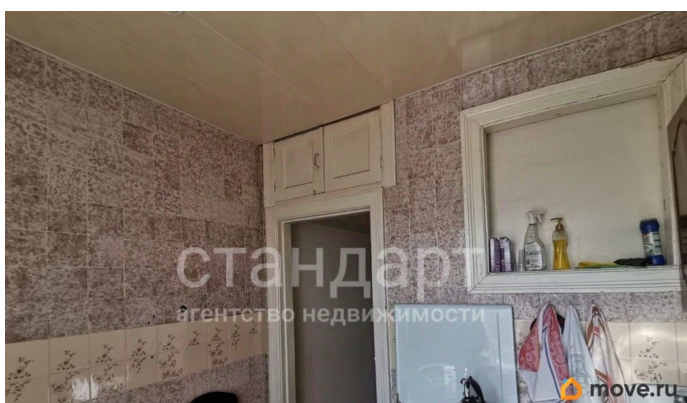
Имеется открытая стоянка для авто,. Рядом есть магазины и супермаркеты, детские сады, школы, в пешей доступности вся инфраструктура города, РКЦ, МФЦ, аптеки, салоны красоты, КБ, Вайлдберриз, Озон, , Комсомольская аллея для прогулок, площадь Ленина, Вечный огонь, Молодежный парк с новой площадкой для занятий спортом и катания на роликах, Городской парк и парк Победы, Стадион и бассейн «Дельфин», тренажерный зал, Многопрофильный колледж, Автодорожный институт, квартира прекрасно подойдет для сдачи, так как город быстро развивается, транспортная логистика позволяет уехать в любой город . Все для удобной и спокойной жизни. - Стандарт

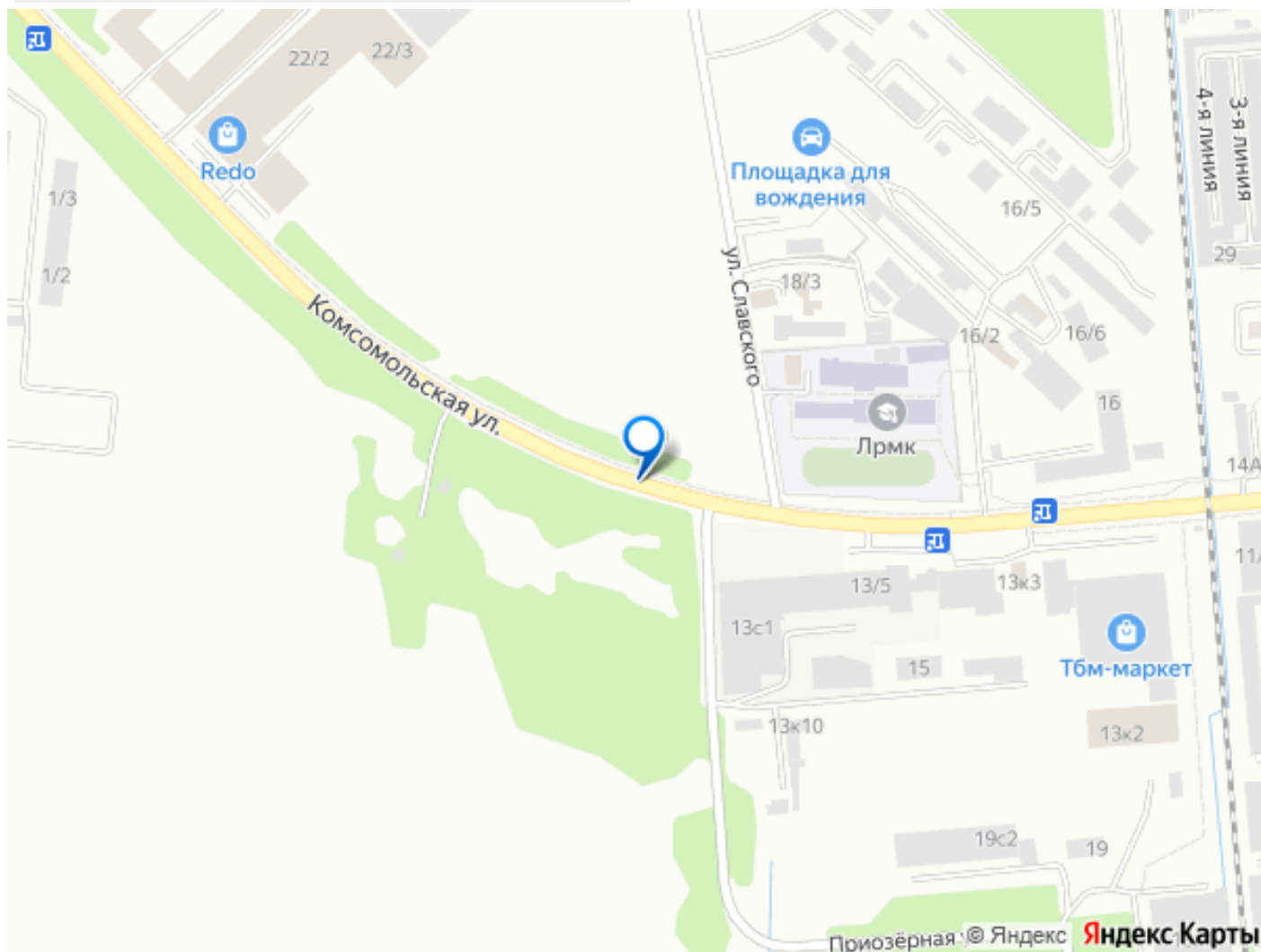
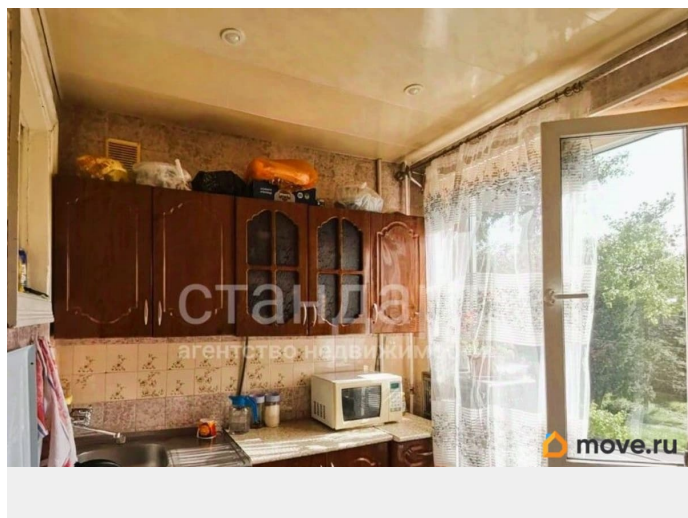
Агентство

Недвижимости/ипотека/материнский капитал/молодая семья/ полное юридическое сопровождение/онлайн показ/персональный специалист по недвижимости. -

Официальные партнеры ведущих банков. -

База актуальных объектов недвижимости (квартиры, дома, земельные участки, а также дачи, гаражи, коммерческая недвижимость) по реальной стоимости.





Move.ru - вся недвижимость России