

Создано: 11.12.2025 в 10:13

Обновлено: 25.01.2026 в 16:54

**Ставропольский край, Ессентуки, улица  
Буачидзе, 1к1**

**40 000 000 ₽**

Ставропольский край, Ессентуки, улица Буачидзе, 1к1

Улица

[улица Буачидзе](#)

## Квартира

Количество комнат

2

Высота потолков

3 м

Жилая площадь

51.4 м<sup>2</sup>

Площадь кухни

75.5 м<sup>2</sup>

Общая площадь

170.7 м<sup>2</sup>

Этаж

11/12

## Детали объекта

Тип сделки

Продам

Раздел

[Квартиры](#)

Тип балкона

лоджия

Тип санузла

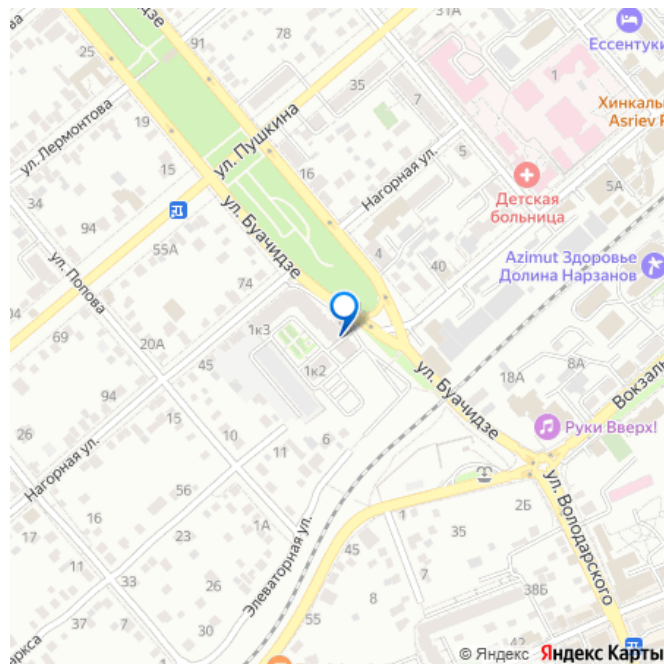
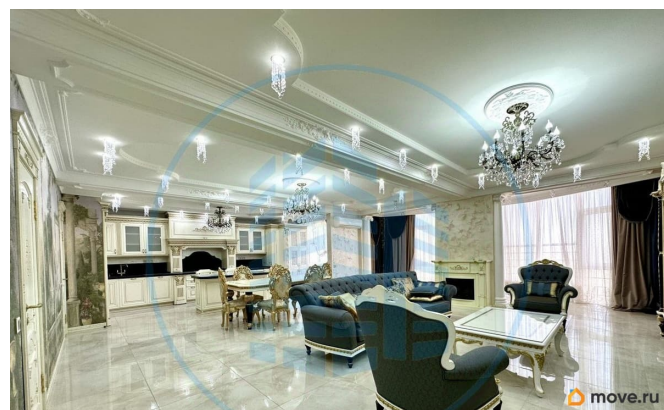
<https://stavropol.move.ru/objects/928731278>

3

**Елена Лукина, Авалон**

**79188711233**

для заметок



два

Вид из окна

во двор

Ремонт

дизайнерский

Квартира в новостройке

да

Год сдачи

1 квартал 2021 г.

Покупка в ипотеку

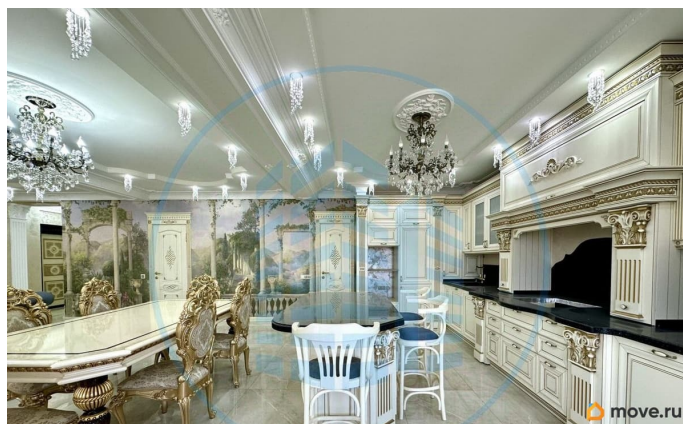
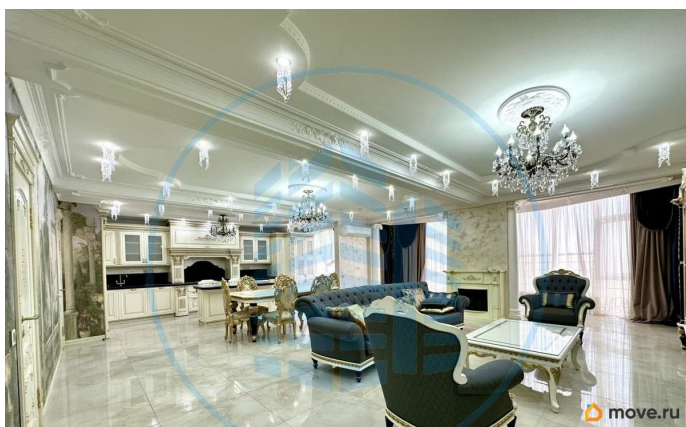
да

возможна ипотека, лифт

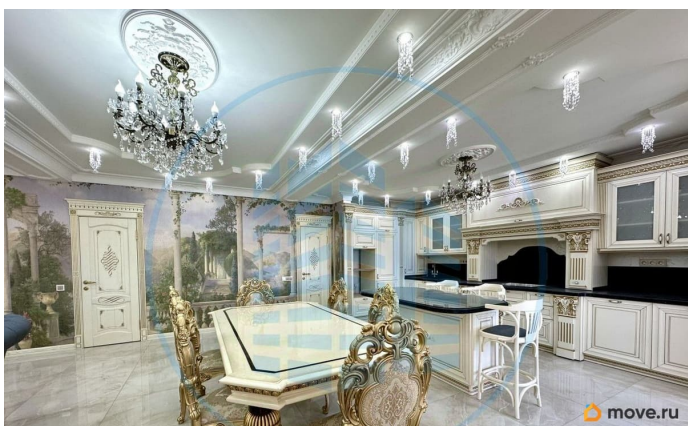
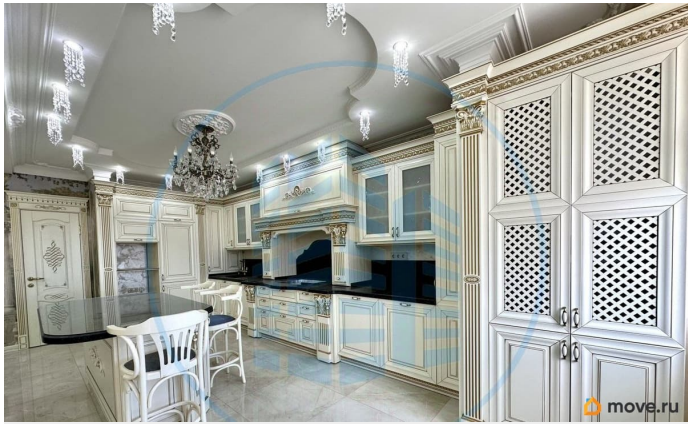
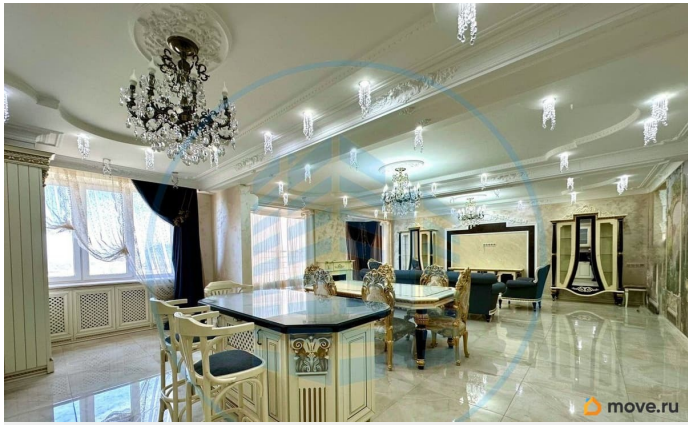
## Описание

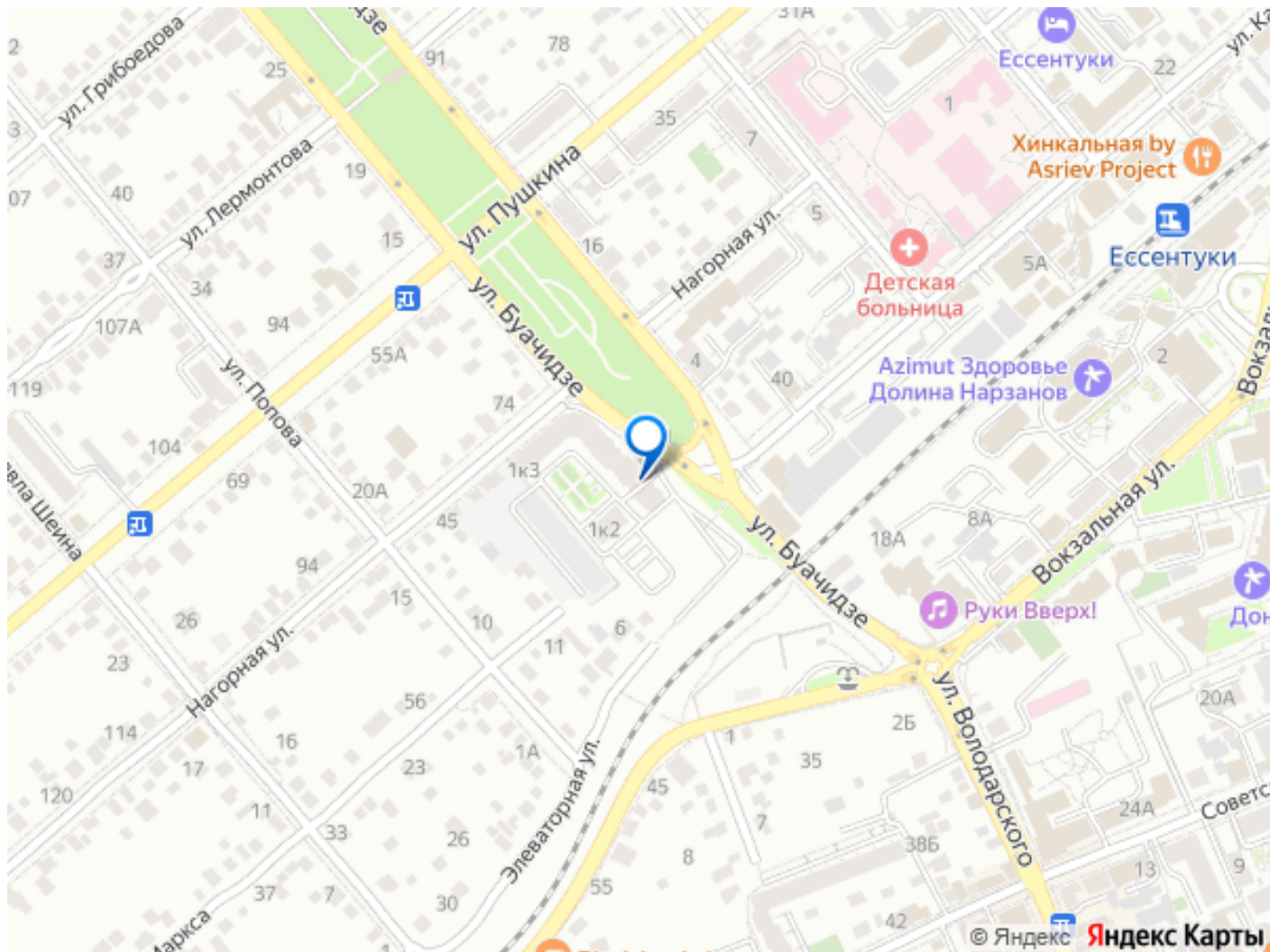
Арт. 24298998 Авалон агентство  
недвижимости Персональный консультант  
Ипотека / Мат. Капитал/ Военная Ипотека Юр.  
Сопровождение Настоящий дворец на высоте  
птичьего полета! — В данной квартире вы  
забудете обо всем, классический стиль,  
прекрасно подобранные предметы  
интерьера, роскошный ремонт, при  
выполнении которого использовались  
исключительно дорогие и качественные  
материалы; — Напольные покрытия в жилых  
комнатах выполнены из высокопрочного  
ламината, а в санузлах, кухне гостиной и  
прихожей из керамогранита; — Стены  
покрыты декоративной венецианской  
штукатуркой, с элементами фресок  
выполненных из мозаики; — Вся мебель  
изготовлена из натурального массива дерева,  
и дорогих обивочных материалов; — Большое  
количество светового оборудования,  
хрустальные люстры и точечные светильники  
добавляют помпезность и шарм и создают

впечатление, что вы попадаете в дворец; — Межкомнатные двери прослужат вам не один год, так как они полностью деревянные, а дорогая и качественная фурнитура прекрасно вписывается в общий антураж этой богатой квартиры; — Эксклюзивность данной квартире добавляет потрясающий панорамный вид, на Бештау и Машук и города КМВ; — Панорамное остекление выполнено из алюминиевой конструкции с двойным стеклопакетом; — Планировка квартиры включает в себя: просторную кухню-гостиную, 2 санузла, прачечное помещение, 2 спальни, гардеробная; Квартира расположена в жилом комплексе комфорт класса Титан КВС; — Монолитно-кирпичный дом; — Закрытая территория; — В комплексе установлена система пожарного оповещения; — Датчики движения и Видео-наблюдение на этажах; — 2 лифта (Пассажирский и Грузо-пассажирский); — Удобная транспортная развязка; — Во дворе дома нет проблем с парковочными местами; — Сейсмостойкость 9 баллов; — Насосы высокого давления для непрерывной подачи воды; — Резервное водоснабжение на двое суток.









Move.ru - вся недвижимость России