

Ставропольский край, Ессентуки, улица  
Буачидзе, 1к1

40 000 000 ₽

Ставропольский край, Ессентуки, улица Буачидзе, 1к1

Улица

[улица Буачидзе](#)

## Квартира

Количество комнат

2

Высота потолков

3 м

Жилая площадь

51.4 м<sup>2</sup>

Площадь кухни

75.5 м<sup>2</sup>

Общая площадь

170.7 м<sup>2</sup>

Этаж

9/12

## Детали объекта

Тип сделки

Продам

Раздел

[Квартиры](#)

Тип балкона

лоджия

Тип санузла

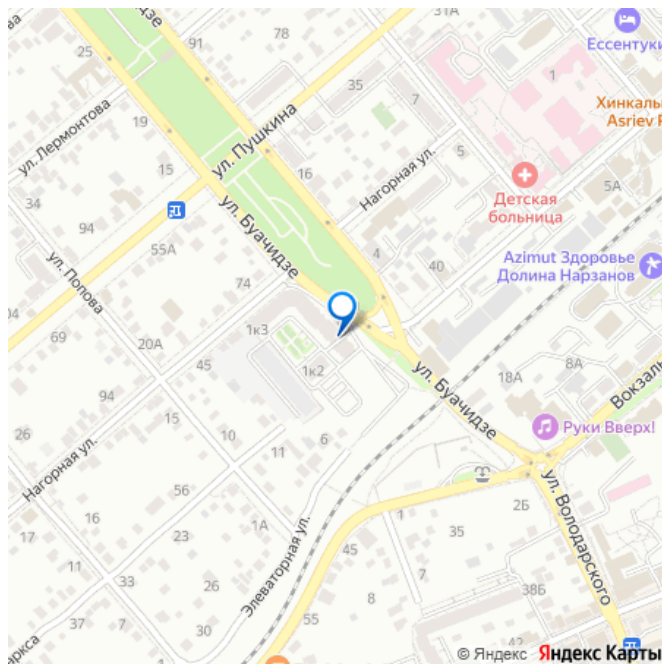
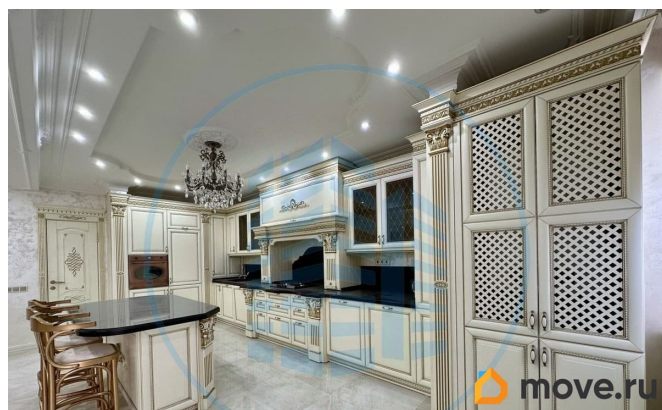
<https://stavropol.move.ru/objects/926715064>

5

Елена Лукина, Авалон

79188711233

для заметок



два

Вид из окна

во двор

Ремонт

дизайнерский

Квартира в новостройке

да

Год сдачи

1 квартал 2021 г.

Покупка в ипотеку

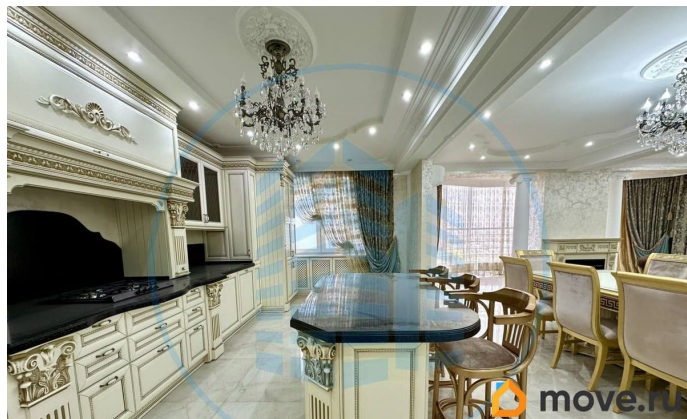
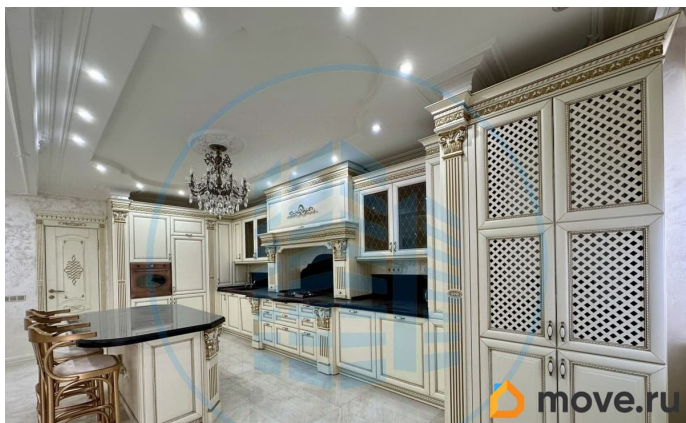
да

возможна ипотека, лифт

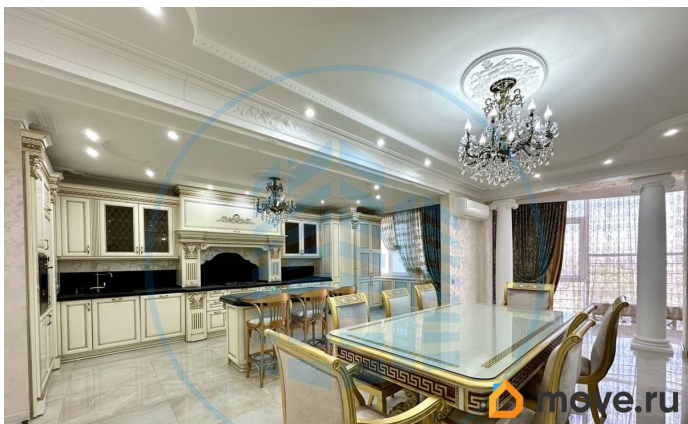
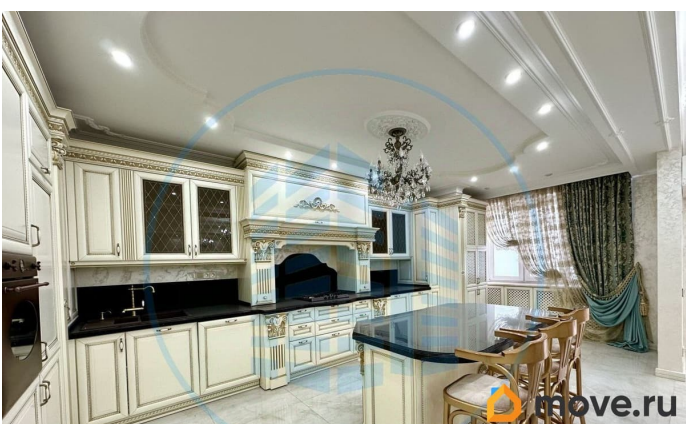
## Описание

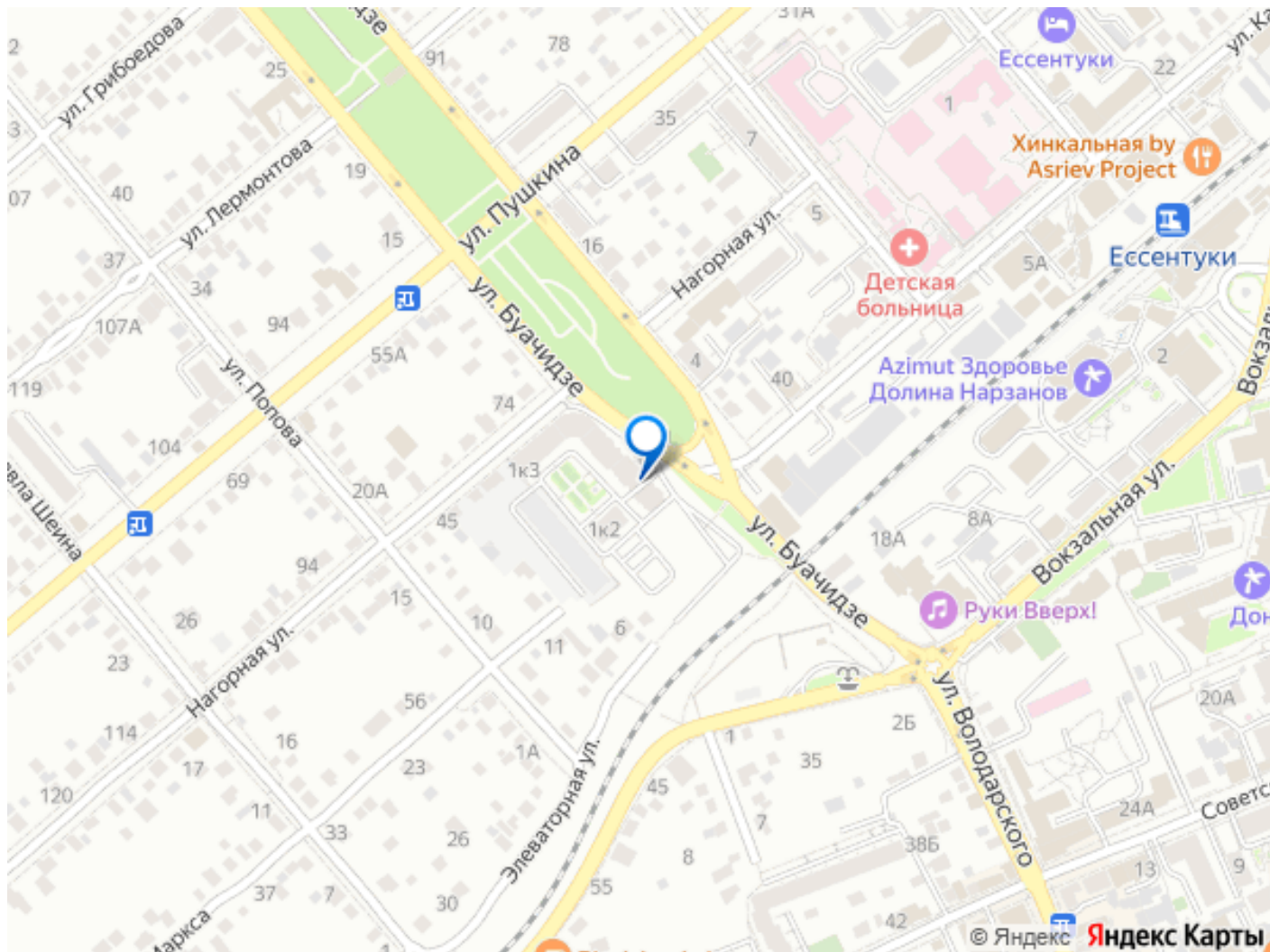
Арт. 24299000 Авалон агентство  
недвижимости Персональный консультант  
Ипотека / Мат. Капитал/ Военная Ипотека Юр.  
Сопровождение Пора жить в роскоши!  
Квартира создана для того, чтобы  
подчеркнуть статус его владельца, и  
погрузить его в уют и безмятежность! —  
Классический стиль, воплощенный в  
прекрасно подобранных предметах  
интерьера, роскошном ремонте, при  
выполнении которого использовались  
исключительно дорогие и качественные  
материалы, а делала его команда  
профессионалов; — Напольные покрытия в  
жилых комнатах выполнены из  
высокопрочного ламината, а в санузлах,  
кухне гостинной и прихожей из  
керамогранита; — Декоративная  
венецианская штукатурка, практична в  
эксплуатации и всегда актуальна; — Мебель  
изготовлена из натурального дерева, и  
дорогих обивочных материалов; — Большое

количество светового оборудования, хрустальные люстры и точечные светильники добавляют помпезность и шарм и создают впечатление, что вы попадаете в дворец; — Межкомнатные двери прослужат вам не один год, так как они полностью деревянные, а дорогая и качественная фурнитура прекрасно вписывается в общий антураж этой богатой квартиры; — Эксклюзивность данной квартире добавляет потрясающий панорамный вид, на Бештау и Машук и города КМВ; — Панорамное остекление выполнено из алюминиевой конструкции с двойным стеклопакетом; — Планировка квартиры включает в себя: просторную кухню-гостиную, 2 санузла, прачечное помещение, 2 спальни, гардеробная; Квартира расположена в жилом комплексе комфорт класса Титан КВС; — Монолитно-кирпичный дом; — Закрытая территория; — В комплексе установлена система пожарного оповещения; — Датчики движения и Видео-наблюдение на этажах; — 2 лифта (Пассажирский и Грузо-пассажирский); — Удобная транспортная развязка; — Во дворе дома нет проблем с парковочными местами; — Сейсмостойкость 9 баллов; — Насосы высокого давления для непрерывной подачи воды; — Резервное водоснабжение на двое суток.









Move.ru - вся недвижимость России