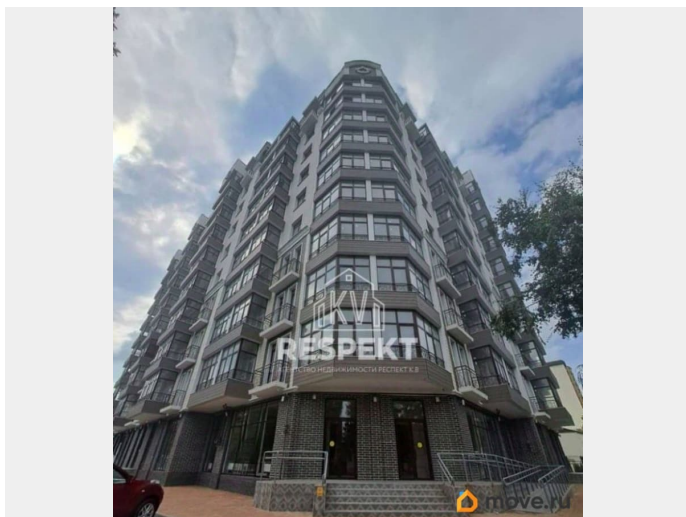
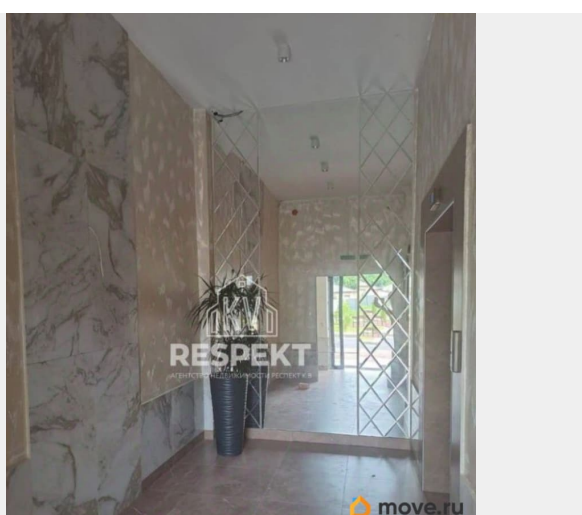
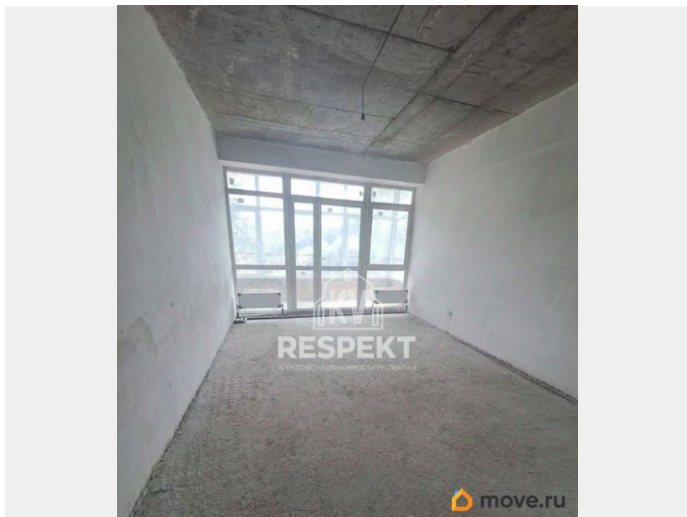
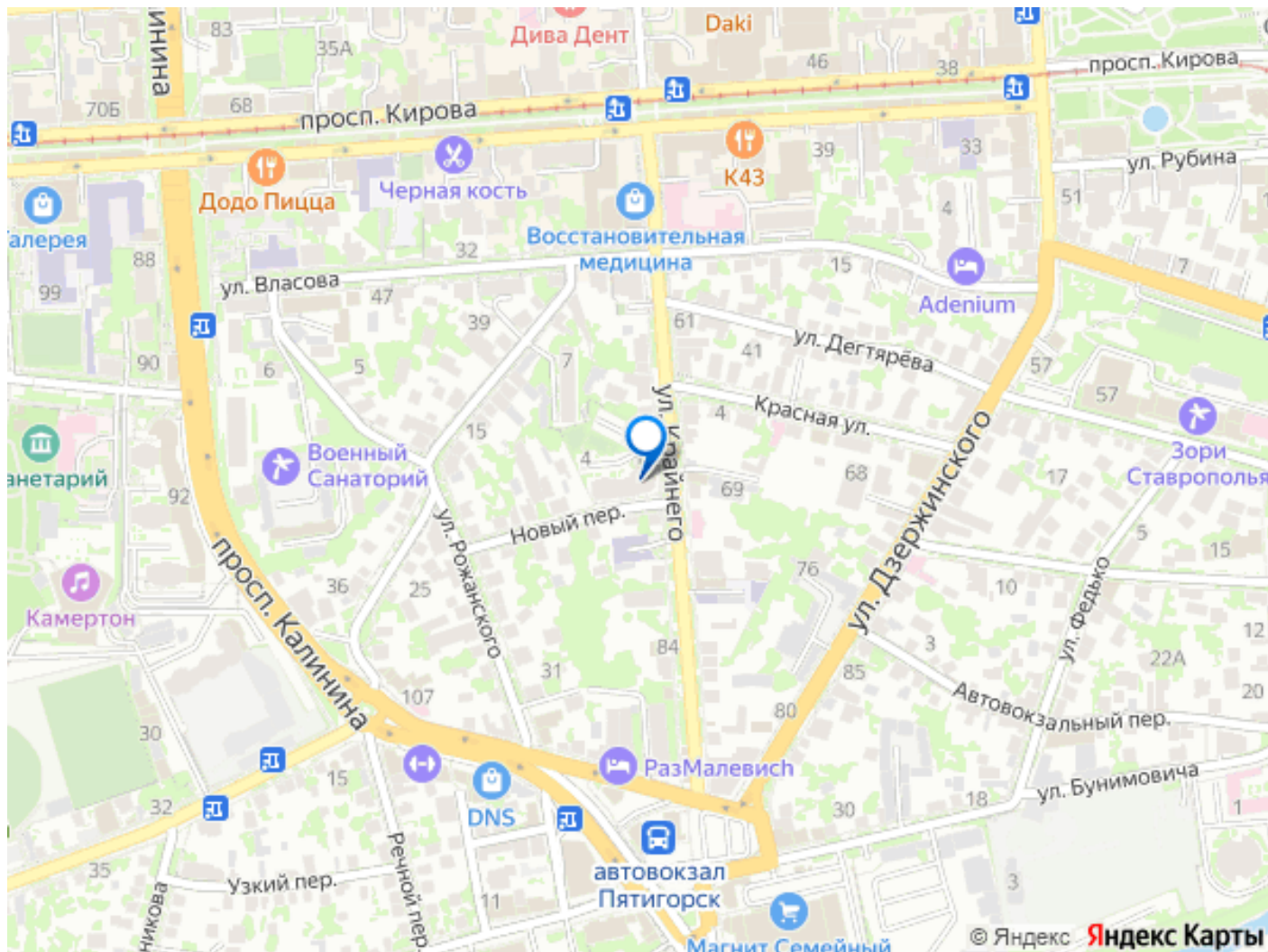


районе Автовокзала. Монолитно-кирпичный двухподъездный дом с подсветкой, сдан в 2022г. Развитая инфраструктура. 5 минут до парка «Цветник». Рядом школа, детский сад, торговые центры, рестораны, курортная зона. Проведена электрика, теплый пол. Оштукатурены стены, установлены окна, входная дверь, итальянский котёл. Индивидуальное отопление. Высота потолков 3.2м. Раздельный санузел. В доме 2 современных лифта OTIS(пассажирский и грузовой). Территория закрытая и охраняемая Расположены детские и спортивные площадки, автопарковочные места. Подходит квартира под любой вид расчёта. Показ в удобное для Вас время. ПОКУПАТЕЛЬ КОМИССИЮ НЕ ОПЛАЧИВАЕТ. ПО ВСЕМ ВОПРОСАМ ОБРАЩАЙТЕСЬ ПО ТЕЛЕФОНУ. Ответим на все Ваши вопросы! ЗВОНИТЕ!!! ОСТАЛОСЬ ОЧЕНЬ МАЛО ВАРИАНТОВ!!! При звонке сообщите, пожалуйста, номер объекта 416, чтобы мы могли предоставить вам интересующую информацию оперативно.









Move.ru - вся недвижимость России