

🕒 Создано: 15.02.2026 в 03:56

🔄 Обновлено: 02.04.2026 в 03:55

**Ставропольский край, Ставрополь, ул.  
Серова, стр. 468/3**

**6 831 000 ₺**

Ставропольский край, Ставрополь, ул. Серова, стр. 468/3

Улица

[площадь Серова](#)

## Квартира

Количество комнат

1

Общая площадь

54 м<sup>2</sup>

Этаж

12/12

## Детали объекта

Тип сделки

Продам

Раздел

[Квартиры](#)

Ремонт

с отделкой

Квартира в новостройке

да

## Описание

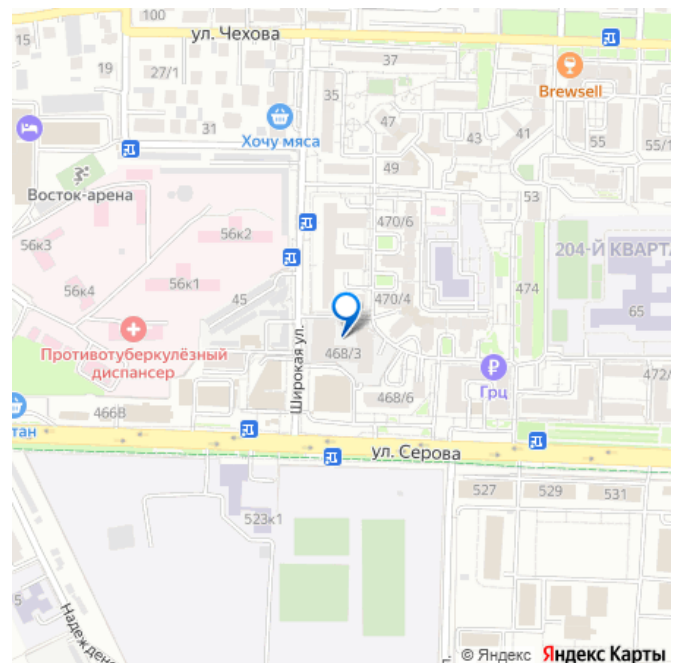
Квартиры Бизнес-класса в Клубном доме «Серов» г. Ставрополь, ул. Серова, 468/3, застройщик ООО СЗ «СтройСити» ДОМ СДАН!!! Подходит под семейную и ИТ-

<https://stavropol.move.ru/objects/9289936946>

**Игорь, СтройСити отдел продаж**

**89251234567**

для заметок

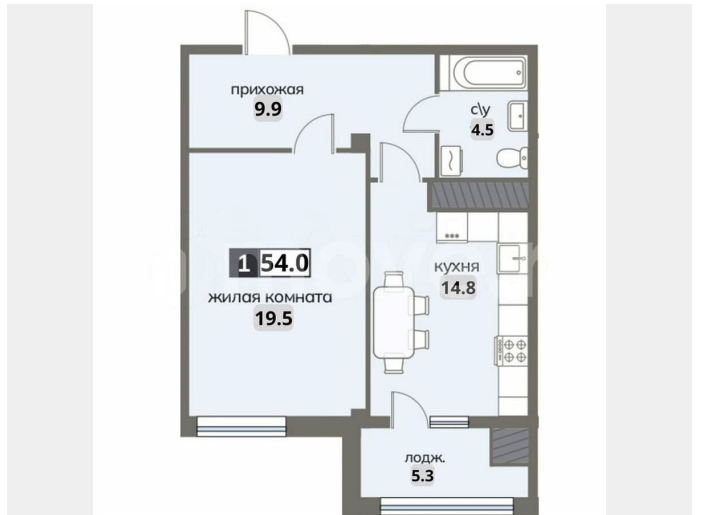


Ипотеку. В продаже однокомнатная квартира площадью 54 кв.м. Индивидуальное отопление и система «теплый пол» (во всех помещениях включая лоджии, кроме спален). Панорамное остекление начиная с 10 этажа. Оконная система EXPROF Profecta 70мм, пятикамерный профиль, двойной контур уплотнения. Входные металлические двери марки TOREX. В каждом подъезде установлены лифты с бесшумным и плавным ходом. Общая толщина внешних стен 42 см. Фасадные корзины под установку кондиционеров. Наружная отделка комплекса выполнена из керамического кирпича. В ночное время фасады дома будут подсвечиваться архитектурной подсветкой.

**СОЦИАЛЬНАЯ ИНФРАСТРУКТУРА:** ?Отличная транспортная развязка позволит Вам избежать пробок в утреннее и вечернее время. 15 минут до центра города, 1-2 минуты до остановки общественного транспорта. ?Район богат скверами и аллеями, современными детскими и спортивными площадками, что дает возможность с удовольствием прогуливаться, заниматься спортом и отдыхать, не выезжая за пределы района. ?Поблизости множество образовательных учреждений. В шаговой доступности МБОУ СОШ №43, два государственных сада, а так же развивающие центры. Совсем рядом спортивный комплекс «Восток-Арена», ледовый каток, батутный парк, спортивные и развивающие центры для детей и взрослых. ?

**БЛАГОУСТРОЕННЫЙ ДВОР:** 1. Закрытая территория. 2. Детская площадка. 3. Спортивная площадка. 4. Охраняемая территория. 5. Подземный паркинг.

Строительство ведется в соответствии с 214-ФЗ.



**СЕРОВ**  
 Клубный дом

54 м<sup>2</sup>  
 1 - комнатная  
 квартира  
**Дом сдан**

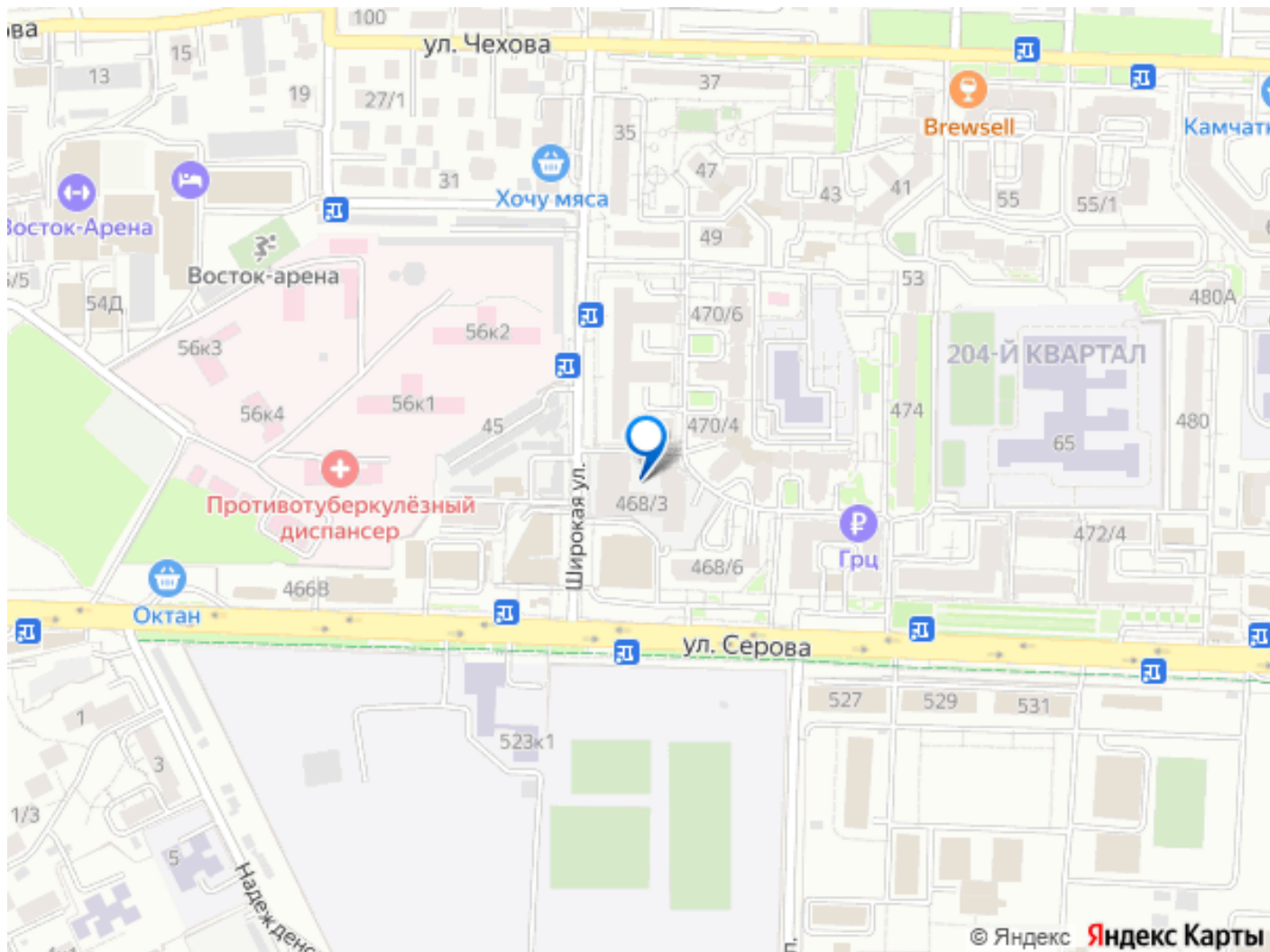
**СЕМЕЙНАЯ ИПОТЕКА**

- закрытая территория
- индивидуальное отопление
- тёплый пол
- потолки 3м
- широкоформатные окна

**СтройСити**

прихожая 9.9  
 сану 4.5  
 кухня 14.8  
 лодж. 5.3  
 1 54.0  
 жилая комната 19.5

**БС    Этаж    Кв N**  
**2    12    106**



Move.ru - вся недвижимость России