

Создано: 30.04.2025 в 14:43

Обновлено: 01.02.2026 в 17:00

**Ставропольский край, Ессентуки, улица
Шмидта, 100**

6 500 000 ₽

Ставропольский край, Ессентуки, улица Шмидта, 100

Улица

[Шмидта переулок](#)

Квартира

Количество комнат

1

Жилая площадь

19 м²

Площадь кухни

21.5 м²

Общая площадь

46.4 м²

Этаж

6/9

Детали объекта

Тип сделки

Продам

Раздел

[Квартиры](#)

Квартира в новостройке

да

Год сдачи

4 квартал 2023 г.

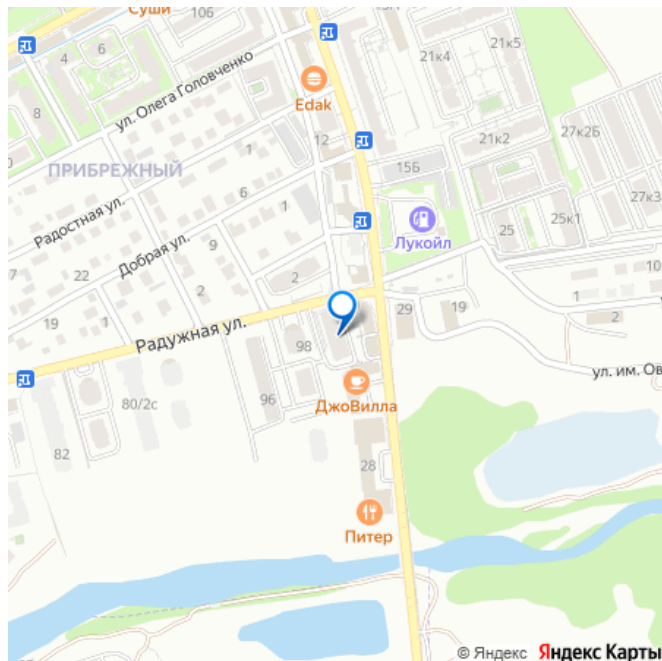
<https://stavropol.move.ru/objects/928578408>

7

Виталий Респект К.В, Респект К.В

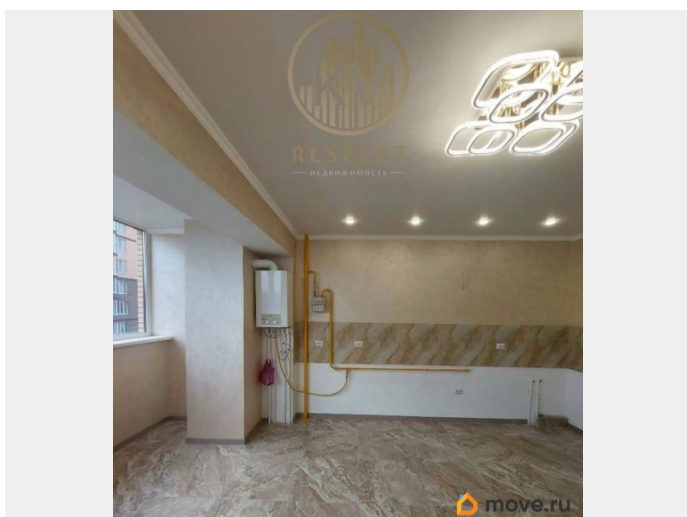
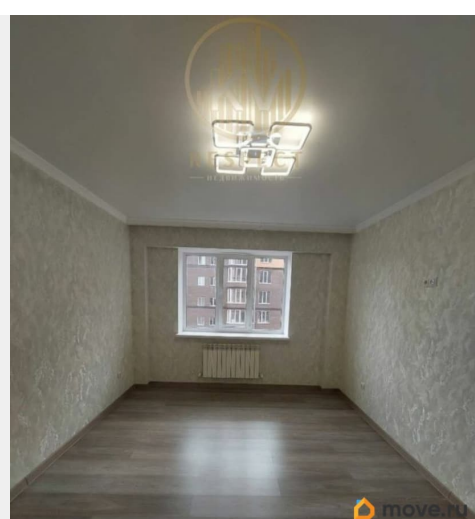
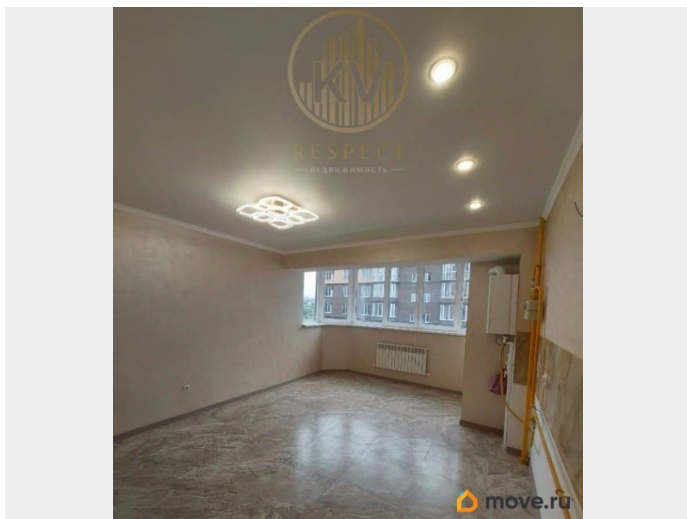
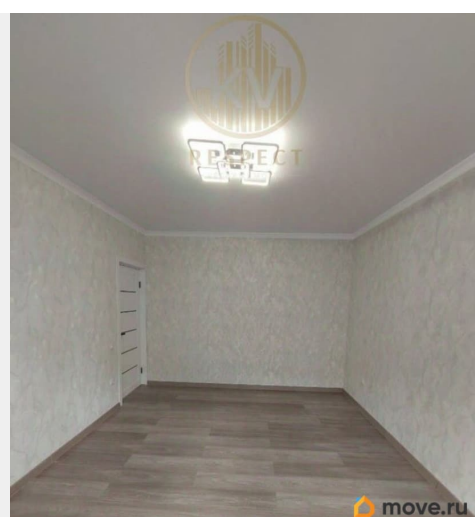
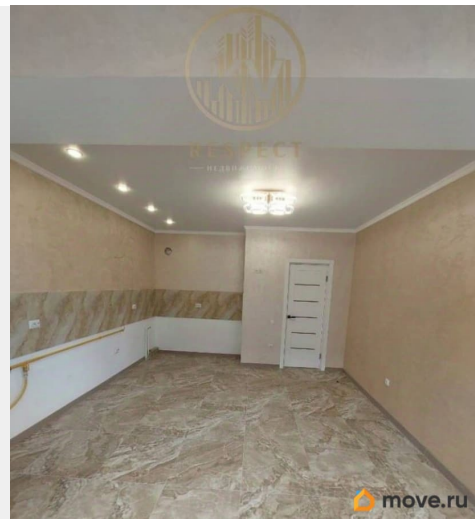
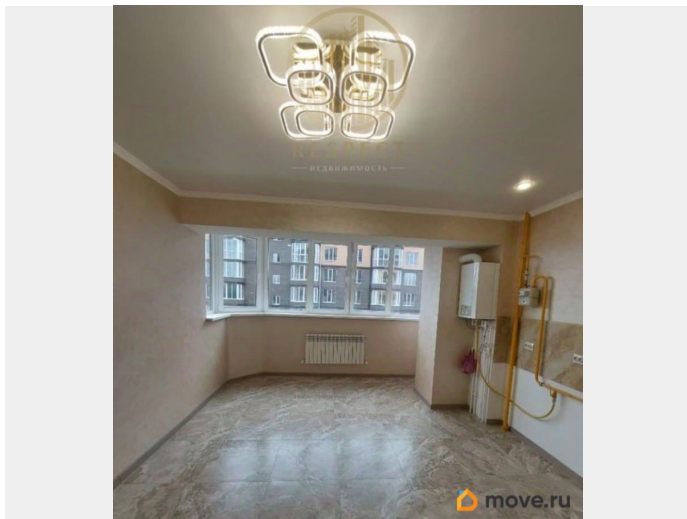
79886012599

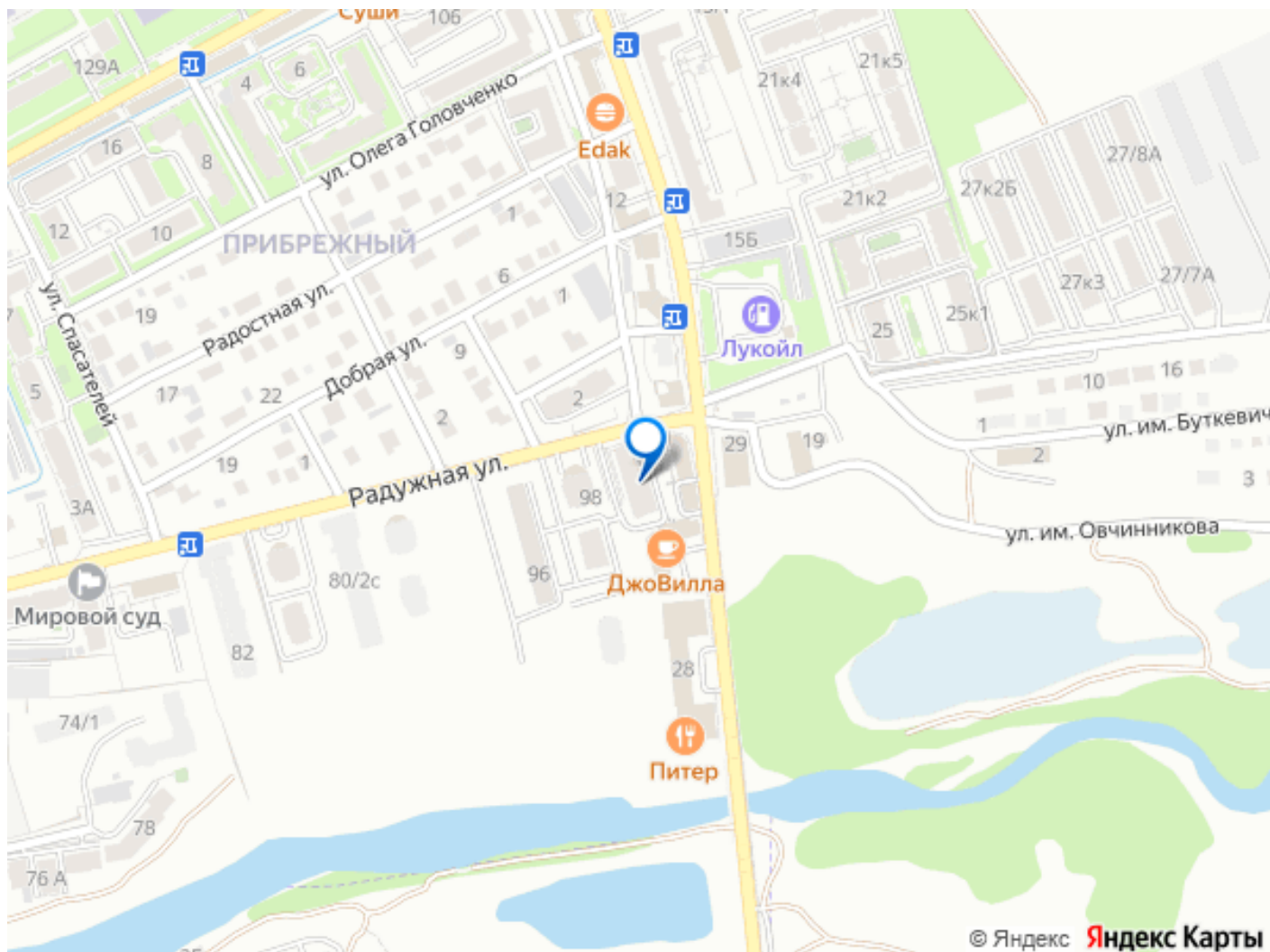
для заметок



Описание

-Продаётся комфортабельная 1-комнатная квартира в ЖК «Квартал Лета». -
ИНДИВИДУАЛЬНОЕ ОТОПЛЕНИЕ. -
Современная планировка включает в себя просторную кухню(21.5 кв.м.) и комнату(16.5 кв.м.),совмещённый сан.узел,вместительную прихожую. В квартире выполнен евроремонт в светлых тонах.Напольное покрытие плитка и ламинат.Натяжные потолки.Стены-декор и обои. -Современный,надёжный лифт. -
Замечательная придомовая территория.
Детские площадки.Много парковочных мест. -
Квартира расположена в районе с развитой инфраструктурой.В шаговой доступности школы 4,9,10,детские сады,остановки общественного транспорта,круглосуточные супермаркеты,магазины разных потребительских категорий и т.д. Квартира подходит под ипотеку: ИПОТЕКА БЕЗ ПЕРВОНАЧАЛЬНОГО ВЗНОСА ИПОТЕКА БЕЗ ПОДТВЕРЖДЕНИЯ ДОХОДА С нами безопасно и выгодно. ПОЛНОЕ ЮРИДИЧЕСКОЕ СОПРОВОЖДЕНИЕ ОДОБРЕНИЕ ИПОТЕКИ МАТЕРИНСКИЙ КАПИТАЛ ЮРИДИЧЕСКИЕ УСЛУГИ ПОЛНОЕ СОПРОВОЖДЕНИЕ ДО САМОГО КОНЦА Квартира в городе ... Лучшее агентство недвижимости на КМВ! Самая большая база продавцов и покупателей! Хотите приобрести выгодную недвижимость-инвестиции/аренда/жилье для себя? ЗВОНИТЕ НАМ! Не продали свою недвижимость,ЗВОНИТЕ,мы вам поможем!!! При звонке сообщите, пожалуйста, номер объекта 1587, чтобы мы могли предоставить вам интересующую информацию оперативно.





Move.ru - вся недвижимость России