

Создано: 20.12.2024 в 16:09

Обновлено: 06.01.2026 в 08:28

**7 000 000 ₽**

## Квартира

Количество комнат

1

Высота потолков

2.85 м

Общая площадь

44.9 м<sup>2</sup>

Этаж

5/12

## Детали объекта

Тип сделки

Продам

Раздел

[Квартиры](#)

Ремонт

без отделки

Квартира в новостройке

да

Год сдачи

1 квартал 2026 г.

лифт

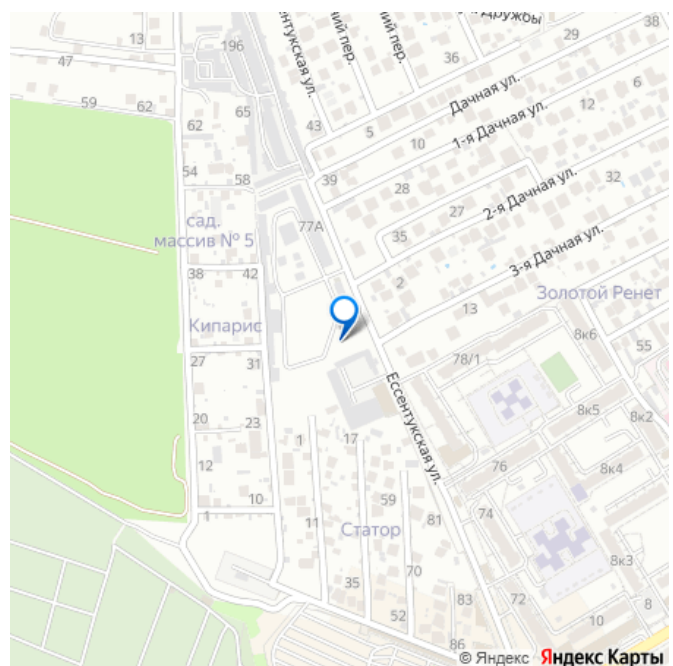
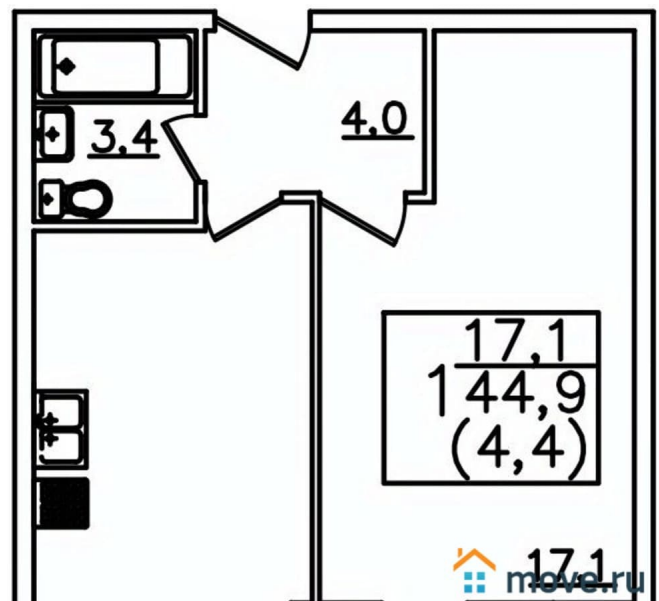
## Описание

Продаётся 1-комнатная квартира в строящемся доме (Дом 1), срок сдачи: I-кв. 2026, общей площадью 44.9 кв.м., на 5 этаже.

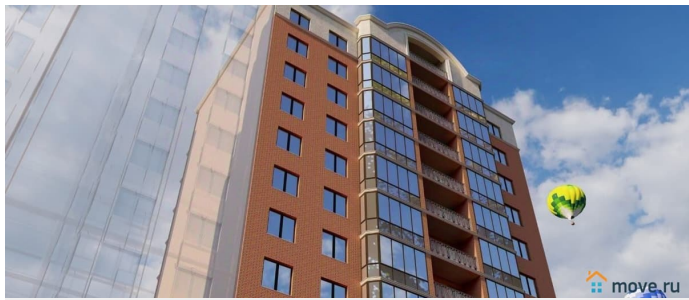
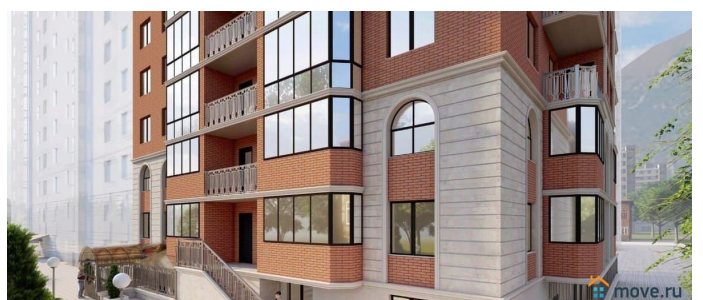
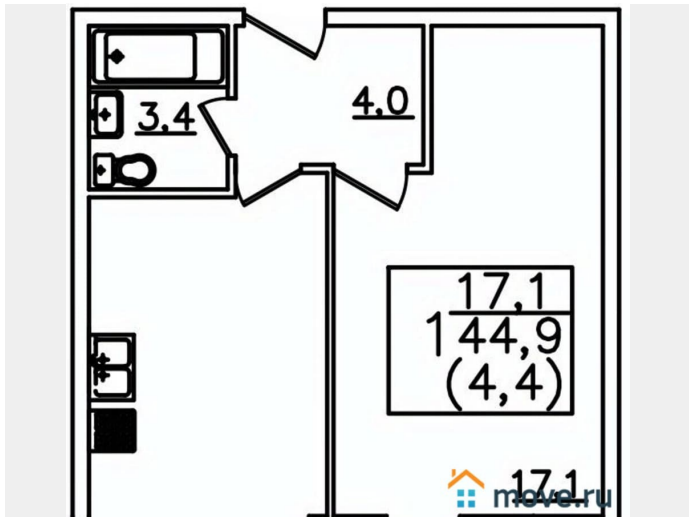
<https://stavropol.move.ru/objects/9277180706>

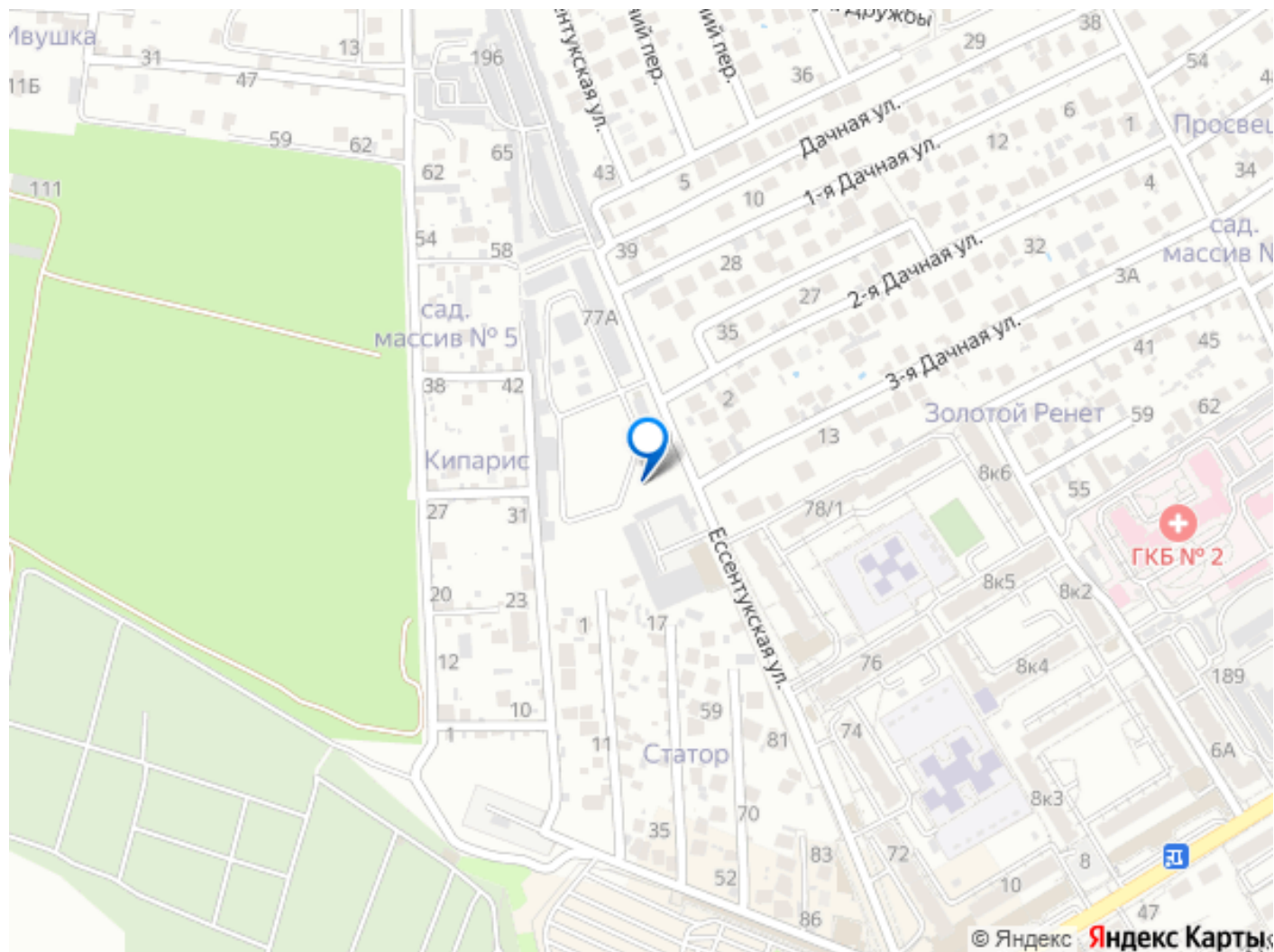
**ПМК-СтройСоюз, ПМК-СтройСоюз**  
**79019314461**

для заметок



Многоквартирный жилой дом «Алые паруса» по ул. Ессентуксуая 33, со встроенными нежилыми, коммерческими помещениями на первом этаже. Строительство жилого дома ведется в центре престижного микрорайона «Бештау» г.Пятигорска. Отличительными преимуществами дома являются: - концепция «Двор без машин»: отсутствует проезжая часть внутри комплекса, снижение шума, отсутствие загазованности; - концепция «Двор для своих»: территория закрыта от посторонних, доступ во двор осуществляется по PIN-коду. Видеонаблюдение по периметру и на территории; - концепция «Максимальное озеленение»: внутренняя территория - мини-парк Алые Паруса. Вместо проезжей части внутри комплекса размещается детский игровой комплекс, спортивная площадка, площадки отдыха, прогулочные зоны; - концепция «Климат-контроль»: автоматическое погодозависимое отопление для создания комфортного микроклимата; - концепция «Бытовая безопасность»: отсутствие газовых взрывоопасных приборов в квартире. Котел вынесен на кровлю-увеличенная полезная площадь на кухне, удобство обслуживания и эксплуатации, повышенная пожаробезопасность, безопасность для здоровья (отсутствие выделений токсичных веществ, не сжигается кислород), пониженный тариф на электроэнергию. -отделка фасада - керамический облицовочный кирпич, природный камень, декоративное освещение; - бесшумные скоростные лифты; - высота потолков 2,9 метра; - панорамное остекление, ламинированные стеклопакеты; - максимально развитая городская инфраструктура в шаговой доступности; Строительство ведется по 214-ФЗ. Доступна семейная и ИТ ипотеки.





Move.ru - вся недвижимость России