

🕒 Создано: 21.08.2025 в 11:21

🔄 Обновлено: 24.09.2025 в 15:45

Ставропольский край, Ессентуки, улица Шмидта, 80/2с

6 255 000 ₺

Ставропольский край, Ессентуки, улица Шмидта, 80/2с

Улица

[Шмидта переулок](#)

Квартира

Количество комнат

1

Высота потолков

2.7 м

Общая площадь

44.6 м²

Этаж

5/9

Детали объекта

Тип сделки

Продам

Раздел

[Квартиры](#)

Квартира в новостройке

да

Год сдачи

3 квартал 2025 г.

лифт

Описание

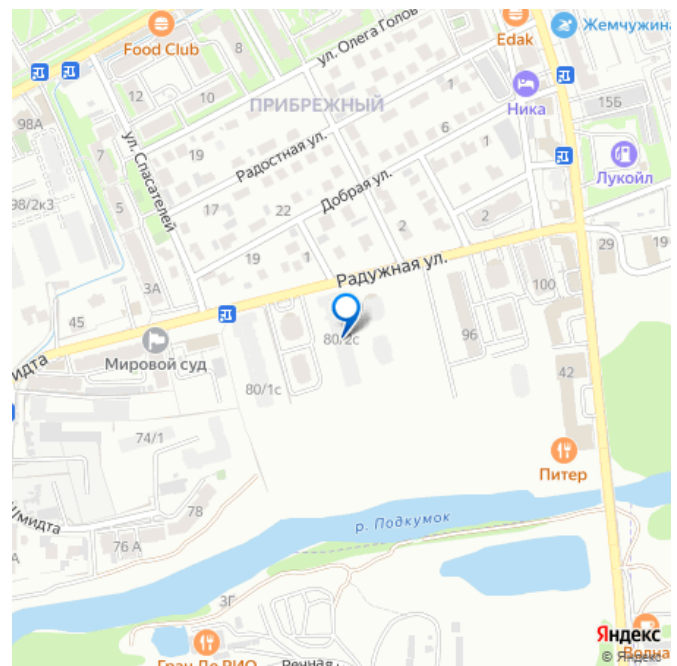
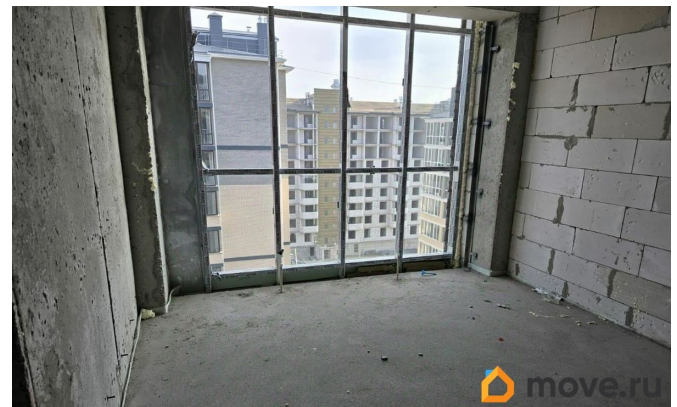
<https://stavropol.move.ru/objects/928427947>

2

ВЕРШИНА, ВЕРШИНА

79385418308

для заметок



Продаётся 1-комнатная квартира в строящемся доме (Корпус 8), срок сдачи: III-кв. 2025, общей площадью 44.6 кв.м., на 5 этаже. Жилой комплекс «Квартал лета» от Наследие Девелопмент - это воплощение нового подхода к строительству жилья комфорт-класса. Квартал расположен на набережной реки в городе-курорте Эссентуки. В его основе - 2 монолитно-каркасных дома с подземным паркингом. Квартиры с панорамным остеклением и индивидуальным отоплением отличаются современными функциональными планировками. Особенностью квартала является общая концепция благоустройства от подъездов до зон отдыха и детских площадок. Продажи осуществляются с использованием эскроу-счетов, что гарантирует безопасность сделки независимо от этапа строительства. Монолитно-каркасная технология строительства гарантирует высокую прочность и долговечность. Стены домов дополнительно утеплены. В квартирах предусмотрено индивидуальное отопление. Возможен выбор остекления: от классического застеклённого балкона до полноценного панорамного остекления, включая комнаты. Квартиры спроектированы с возможностью выделения гардеробных или рабочих зон, доступна внутренняя перепланировка помещений и объединение квартир. В 3-х комнатных квартирах предусмотрен дополнительный санузел. В каждом подъезде расположены закрытые колясочные и велосипедные комнаты. В домах используются только большие лифтовые кабины. Лифт соединяет жилую часть дома с паркингом. Квартал выполнен в единой стилистике, которая объединяет в общую концепцию внутренние места общественного пользования и

придомовую территорию, где установлены разновозрастные детские площадки, выделены зоны для спокойного отдыха. Комплекс «Квартал лета» расположен в благоустроенном районе города-курорта Ессентуки. В пешей доступности находится вся необходимая инфраструктура: супермаркеты, школы, детские сады. В непосредственной близости - Курортный парк и парк Победы. Из окон комплекса открывается вид на набережную реки, которая в скором времени станет точкой притяжения как для любителей спокойного отдыха, так и для поклонников спорта.

