

Создано: 03.02.2026 в 20:49

Обновлено: 05.02.2026 в 21:09

Ставропольский край, Ставрополь, улица  
Андрея Голуба, 12к10

**5 406 750 ₽**

Ставропольский край, Ставрополь, улица Андрея Голуба,  
12к10

Округ

[Ставрополь, Промышленный район](#)

## Квартира

Количество комнат

1

Высота потолков

2.84 м

Жилая площадь

17.7 м<sup>2</sup>

Площадь кухни

13.8 м<sup>2</sup>

Общая площадь

44.5 м<sup>2</sup>

Этаж

2/12

## Детали объекта

Тип сделки

Продам

Раздел

[Квартиры](#)

Тип балкона

лоджия

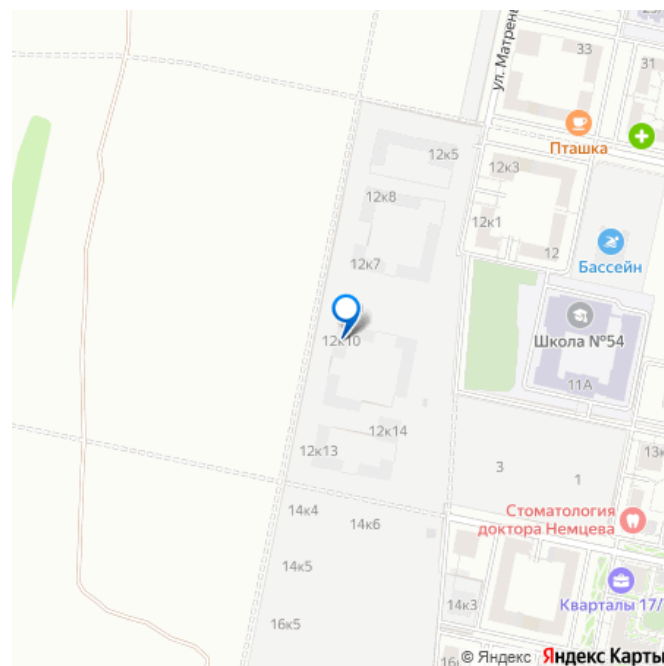
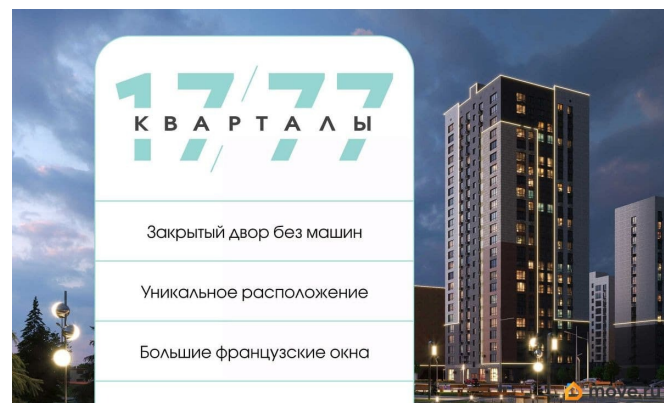
<https://stavropol.move.ru/objects/928894550>

3

ЮгСтройИнвест, ЮгСтройИнвест

**79019314752**

для заметок



Вид из окна

на улицу

Ремонт

с отделкой

Квартира в новостройке

да

Год сдачи

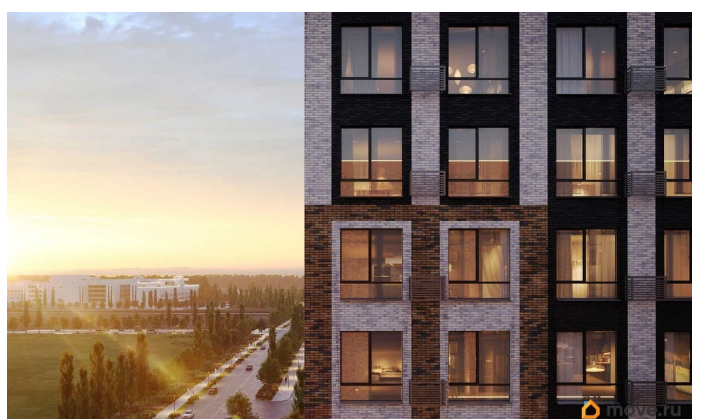
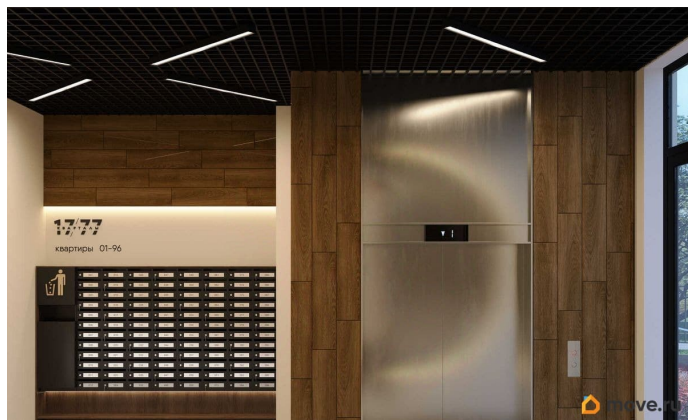
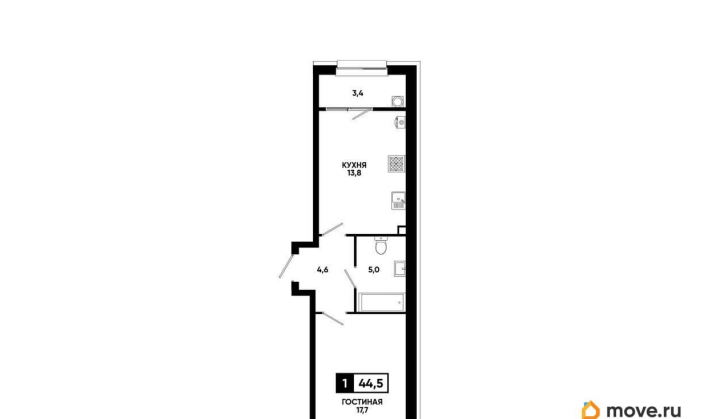
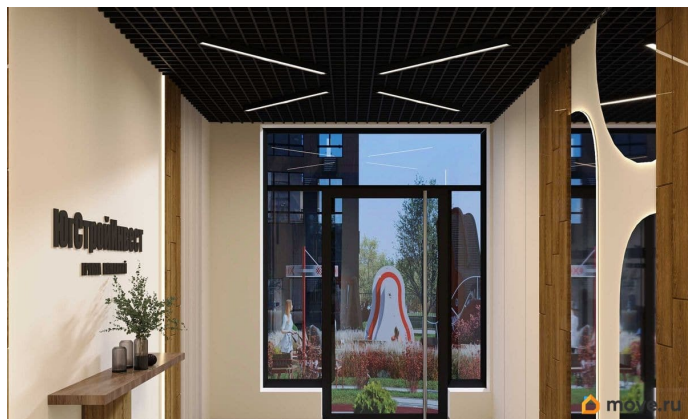
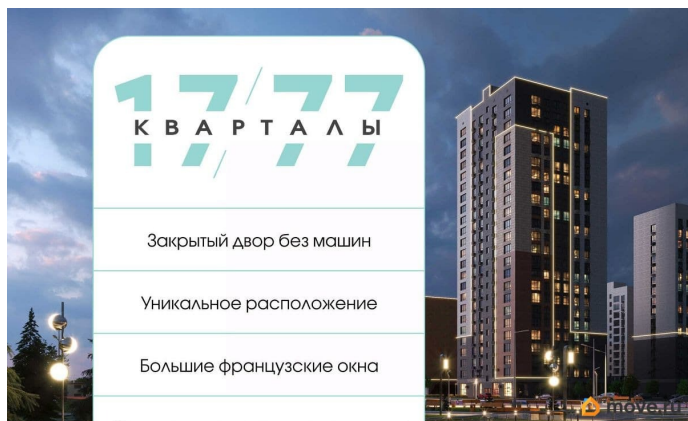
3 квартал 2030 г.

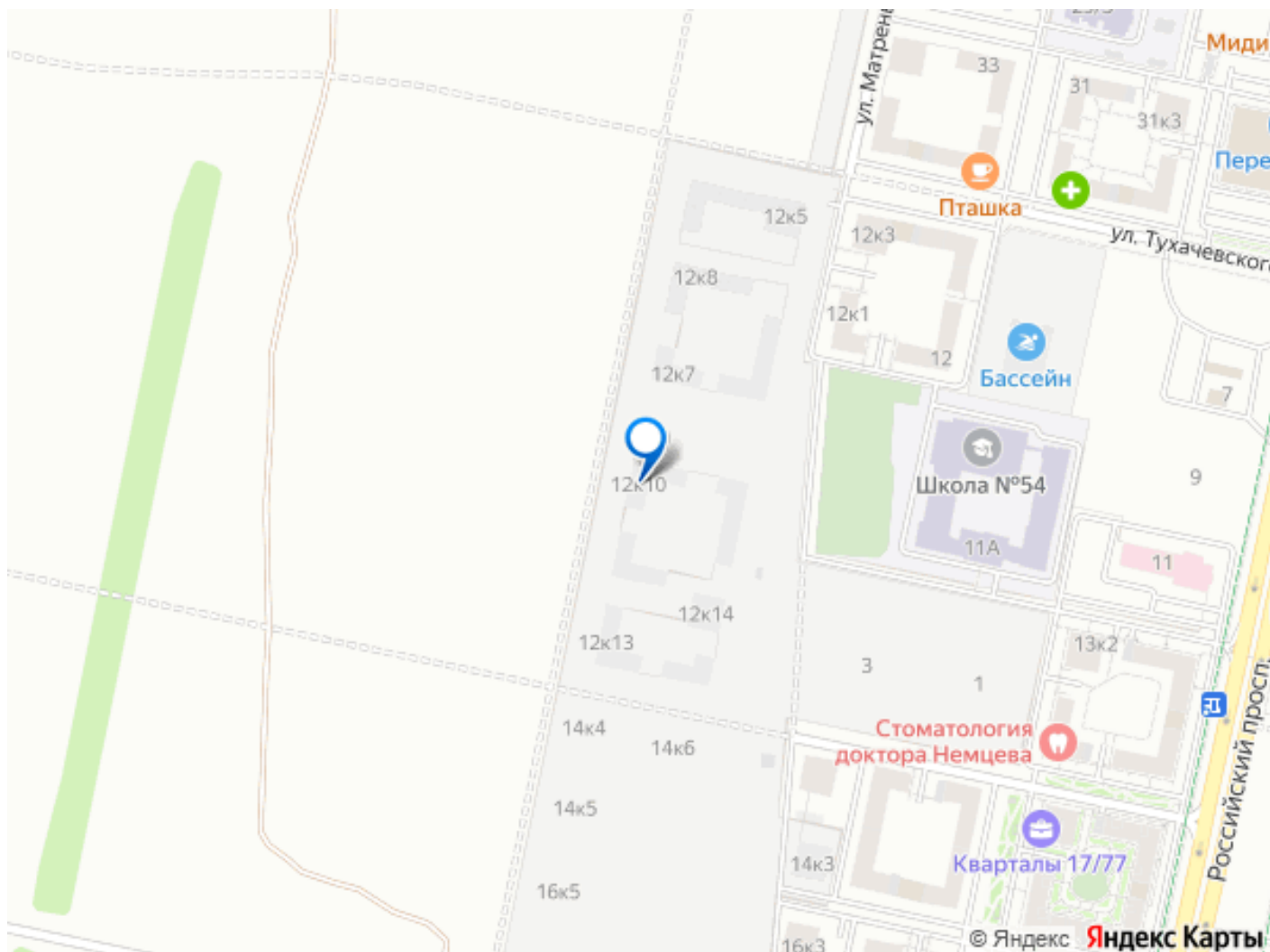
лифт

## Описание

Продаётся светлая и функциональная 1-комнатная квартира в современном районе «Кварталы 17/77» —от федерального застройщика «ЮгСтройИнвест». Закрытые дворы, надежная безопасность и полностью сформированная инфраструктура обеспечивают максимально комфортные условия для жизни. О квартире: — Продуманная планировка: просторная комната легко делится на зону отдыха и рабочее место; — Большие французские окна 1,8 м — квартира наполнена светом в любое время суток; — Предчистовая отделка White Box — ровные стены и пол, готовые под ваш будущий дизайн; — Теплые полы на кухне, в санузле и прихожей; — Надежная входная дверь, современные двухкамерные стеклопакеты; — Выполнена скрытая проводка: розетки и выключатели уже установлены. Квартира отлично подойдёт молодым людям, студентам, начинающим парам и тем, кто ищет ликвидный объект под аренду. 1-комнатные форматы здесь отличаются стабильным спросом и высокой окупаемостью. О районе «Кварталы 17/77»: — Закрытые дворы без машин — можно

спокойно отпускать детей гулять; —  
Видеонаблюдение и охрана 24/7; — Большие  
детские площадки с канатными зонами и  
игровыми городками; — Ухоженный  
ландшафт: клёны, липы, хвойные деревья,  
лаванда и гортензии по всему району; —  
Уютные пространства для отдыха: скамейки,  
подсветка, прогулочные маршруты; —  
Красивые дизайнерские холлы на первых  
этажах; — Магазины, сервисы, кофейни  
прямо рядом с домом. Главные преимущества  
расположения: Всё необходимое в шаговой  
доступности. Подземные и наземные  
парковки; Панорамное остекление — создает  
ощущение простора и воздушности;  
Отличная транспортная доступность.  
Социальная инфраструктура: — Рядом 3  
детских сада; — Крупная школа на 1550 мест;  
— Медицинский центр; — Дворец культуры,  
IT-школа, торговые центры; — Парковые  
зоны, скверы и места для прогулок.  
Выгодные предложения: — Подземный  
паркинг всего за 70 000 ? при покупке в  
ипотеку; — Скидка 3 000 ?/м? сотрудникам  
Сбербанка; — Семейная ипотека от 6%; —  
Донорская ипотека — ставка от 6%; — Скидки  
до 5 000 ?/м? участникам СВО; — До 4 000  
?/м? — для госслужащих; — IT-ипотека —  
ставка от 6%; — Исламская ипотека  
(Мурабаха); — Квартиры с ремонтом от BLOC;  
— Паркинг по фиксированной цене 670 000 ?,  
кладовые — от 25 000 ?/м?; — Материнский  
капитал можно использовать как  
первоначальный взнос. Нужны планировки и  
индивидуальный расчет ипотеки? Звоните  
или пишите — предоставим всю информацию  
и поможем выбрать оптимальный вариант  
под ваш бюджет. Добавьте объявление в  
избранное — чтобы не потерять и вернуться в  
любой момент!





Move.ru - вся недвижимость России