

Создано: 12.02.2026 в 04:17

Обновлено: 16.02.2026 в 03:59

**Ставропольский край, Ессентуки, ул.
Иглина, 1**

4 872 000 ₽

Ставропольский край, Ессентуки, ул. Иглина, 1

Улица

[улица Иглина](#)

Квартира

Количество комнат

1

Общая площадь

40.6 м²

Этаж

7/8

Детали объекта

Тип сделки

Продам

Раздел

[Квартиры](#)

Ремонт

без отделки

Квартира в новостройке

да

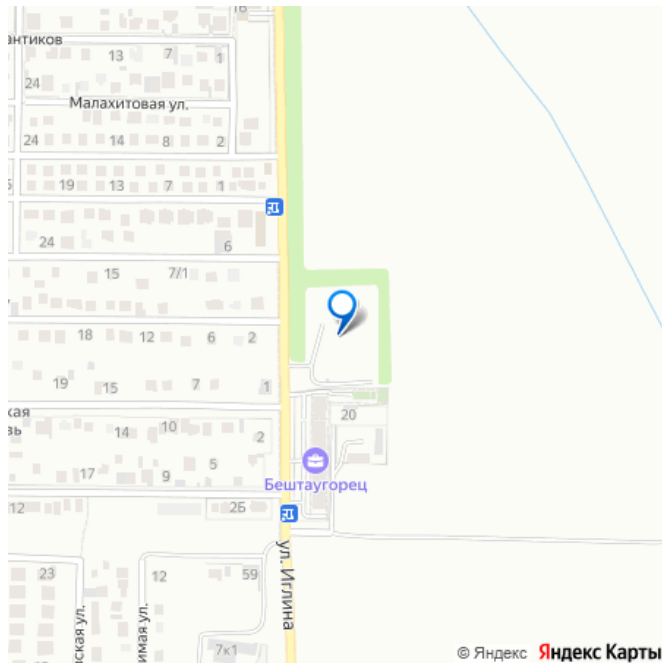
Описание

Новый уровень комфорта жилой комплекс «Бештау» Жилой комплекс «Бештау», расположенный в городе Ессентуки, предлагает современный и уютный уголок

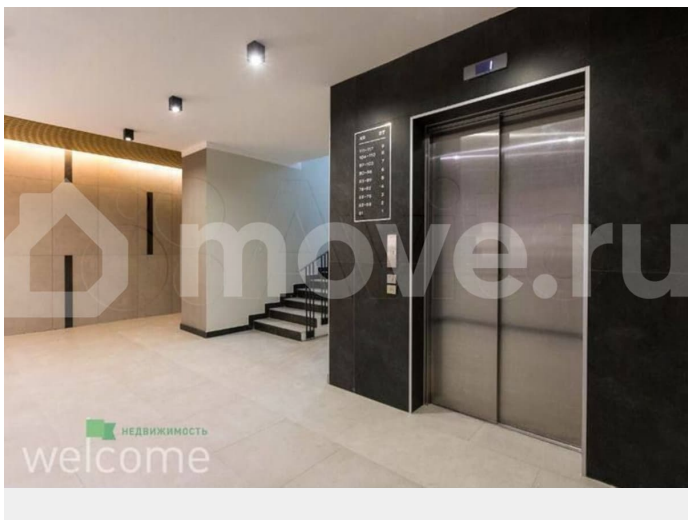
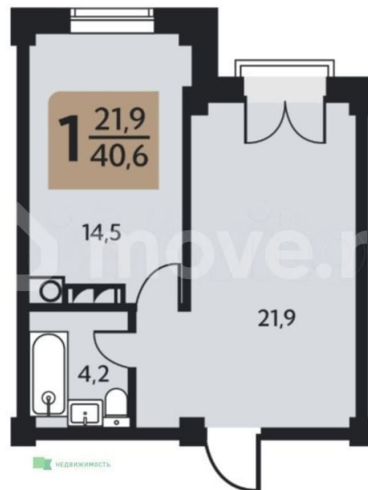
<https://stavropol.move.ru/objects/9289656539>

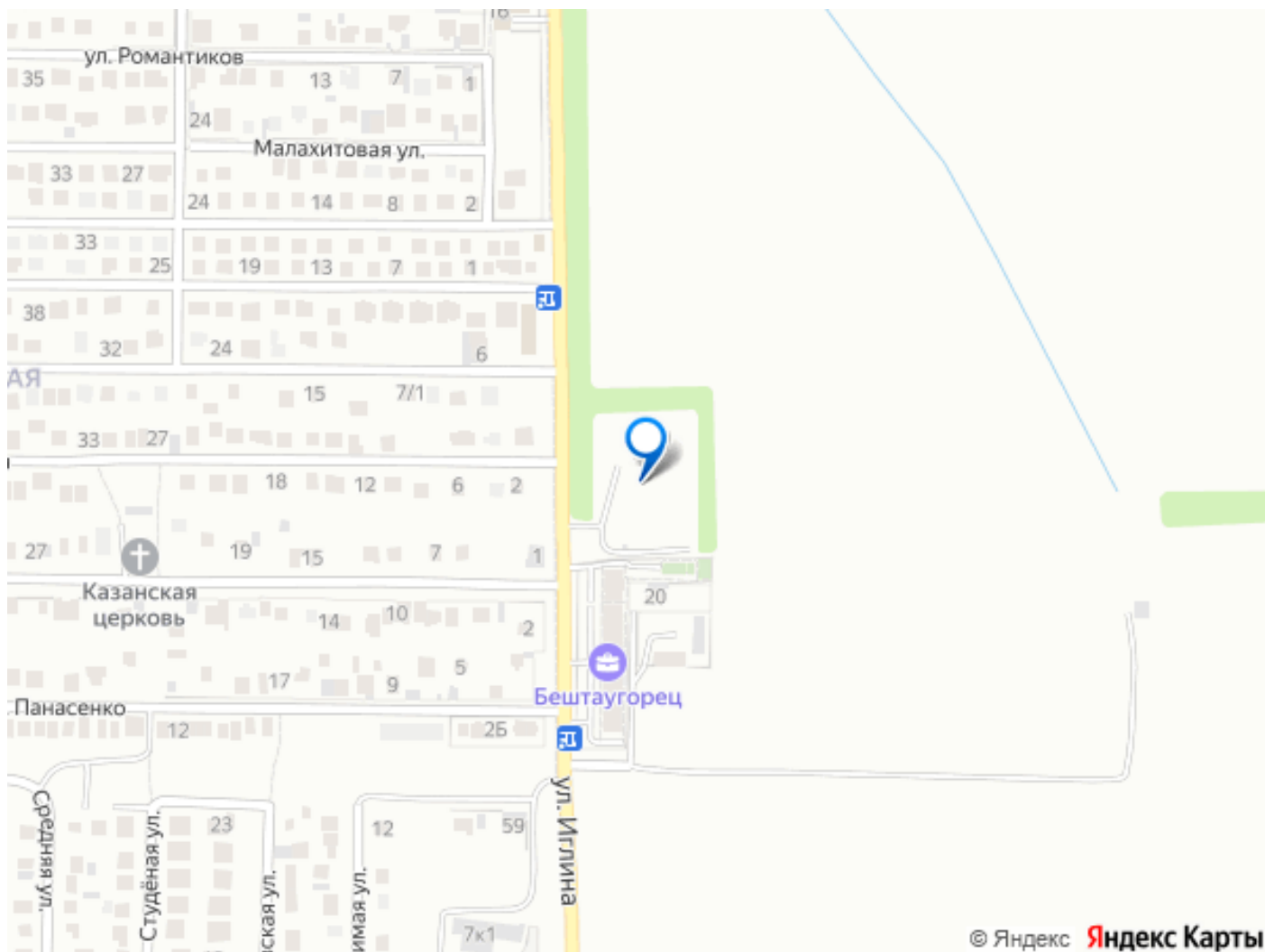
Менеджер по продажам КМВ
Новостройки, Риелтор
89251234567

для заметок



для тех, кто ценит комфорт и качество жилья. Здесь вас ждут прекрасные условия для семейного счастья и гармонии. Основные преимущества комплекса: - Комфортный класс недвижимости позволит вам насладиться всеми преимуществами современного жилища. - Всего 8 этажей, каждый из которых оборудован качественными коммуникациями и материалами. - Просторные квартиры с высотой потолков 3 метра создают ощущение простора и свободы. - Комплекс состоит из 5 жилых домов, объединенных общей концепцией дизайна и благоустройства территории. - Удобная инфраструктура включает коммерческие помещения на 1 этаже, что делает проживание комфортным и удобным. - Реализованный и сданный проект гарантирует надежность застройщика и высокое качество строительства. Почему выбирают «Бештау»? - Прекрасные виды на город и близость к природе создадут идеальное пространство для прогулок и активного образа жизни. - Современная архитектура и качественные материалы обеспечивают тепло зимой и прохладу летом. - Грамотно спланированные пространства позволяют рационально использовать жилое помещение. - Комфортная среда обитания рядом с объектами инфраструктуры сделает вашу жизнь спокойнее и приятнее. Приобретение жилья в жилом комплексе «Бештау» это ваш вклад в собственное благополучие и будущее вашей семьи!





Move.ru - вся недвижимость России