

🕒 Создано: 20.03.2026 в 04:24

🔄 Обновлено: 31.03.2026 в 04:08

Ставропольский край, Ставрополь, ул. 45-я Параллель, 52а

4 267 600 ₺

Ставропольский край, Ставрополь, ул. 45-я Параллель, 52а

Квартира

Количество комнат

1

Общая площадь

39.5 м²

Этаж

10/18

Детали объекта

Тип сделки

Продам

Раздел

[Квартиры](#)

Ремонт

с отделкой

Квартира в новостройке

да

Описание

Предложим ЛУЧШУЮ квартиру под ваш запрос! РАБОТАЕМ БЕСПЛАТНО, НАПРЯМУЮ ОТ ЗАСТРОЙЩИКА! Ставка от 3.5%! СДЕЛКА ПОД КЛЮЧ ЗА НЕДЕЛЮ! ОДОБРЯЕМ ипотеку. ПО АКТУАЛЬНОЙ ЭТАЖНОСТИ УТОЧНЯЙТЕ ПО ТЕЛЕФОНУ! ——— Здравствуйте! Я - Ольга

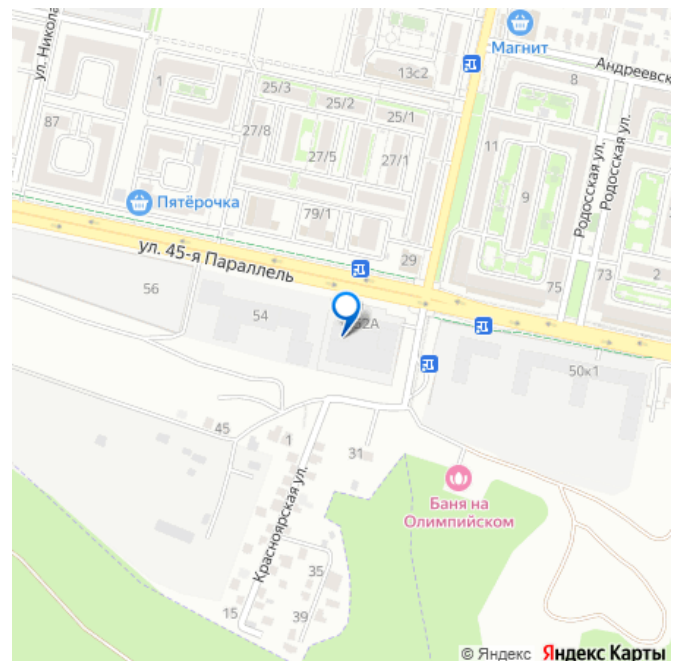
<https://stavropol.move.ru/objects/929208896>

5

Отдел продаж, Риелтор

89251234567

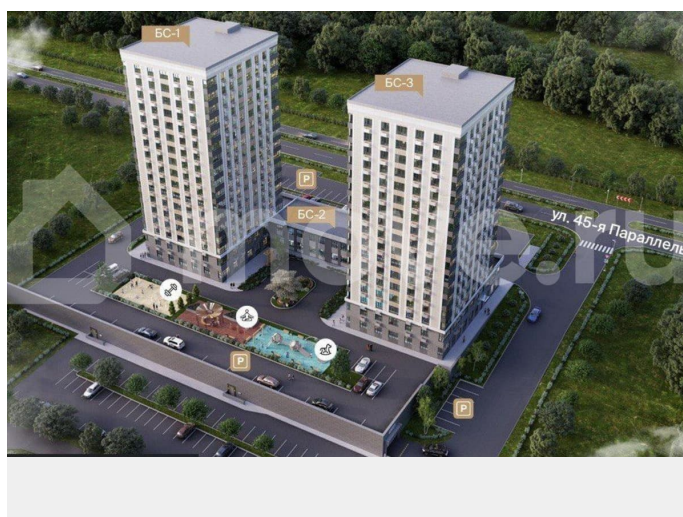
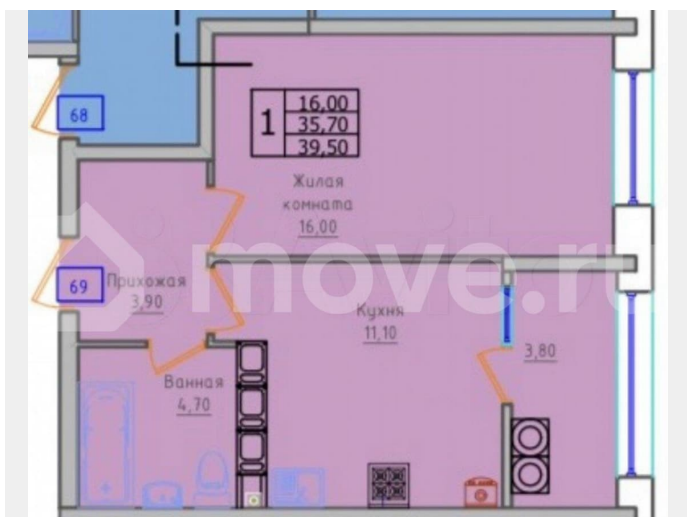
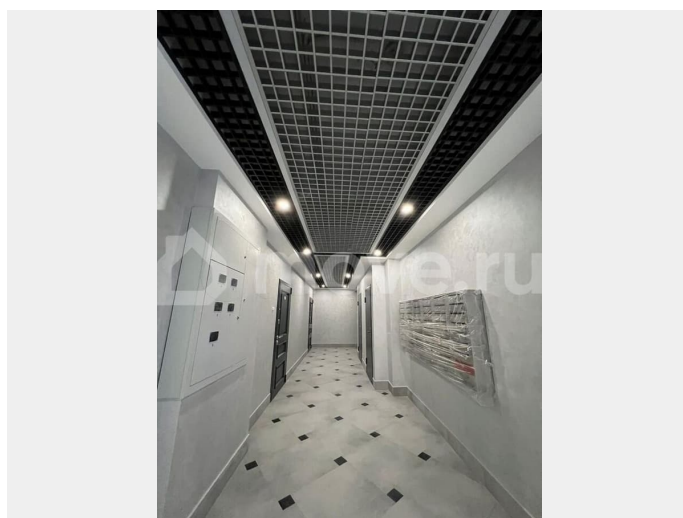
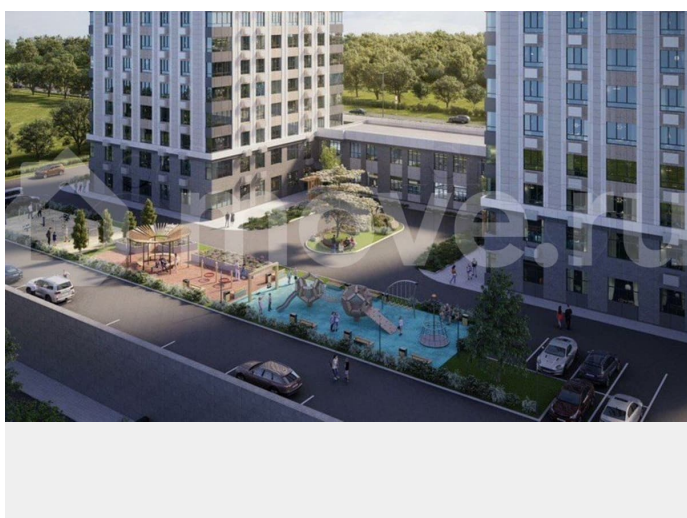
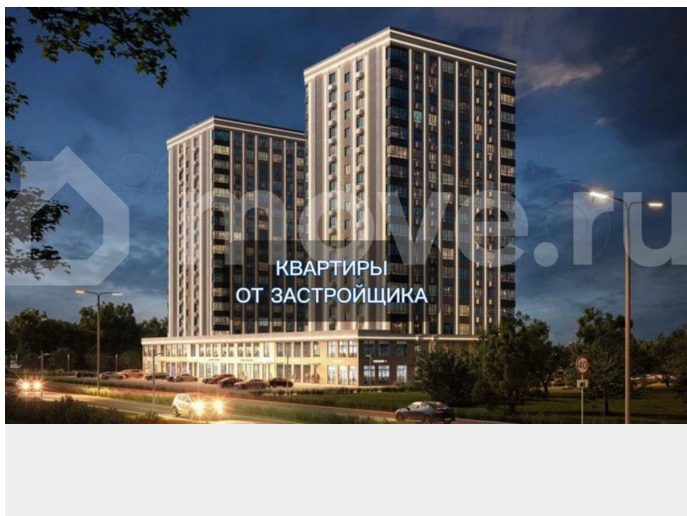
для заметок

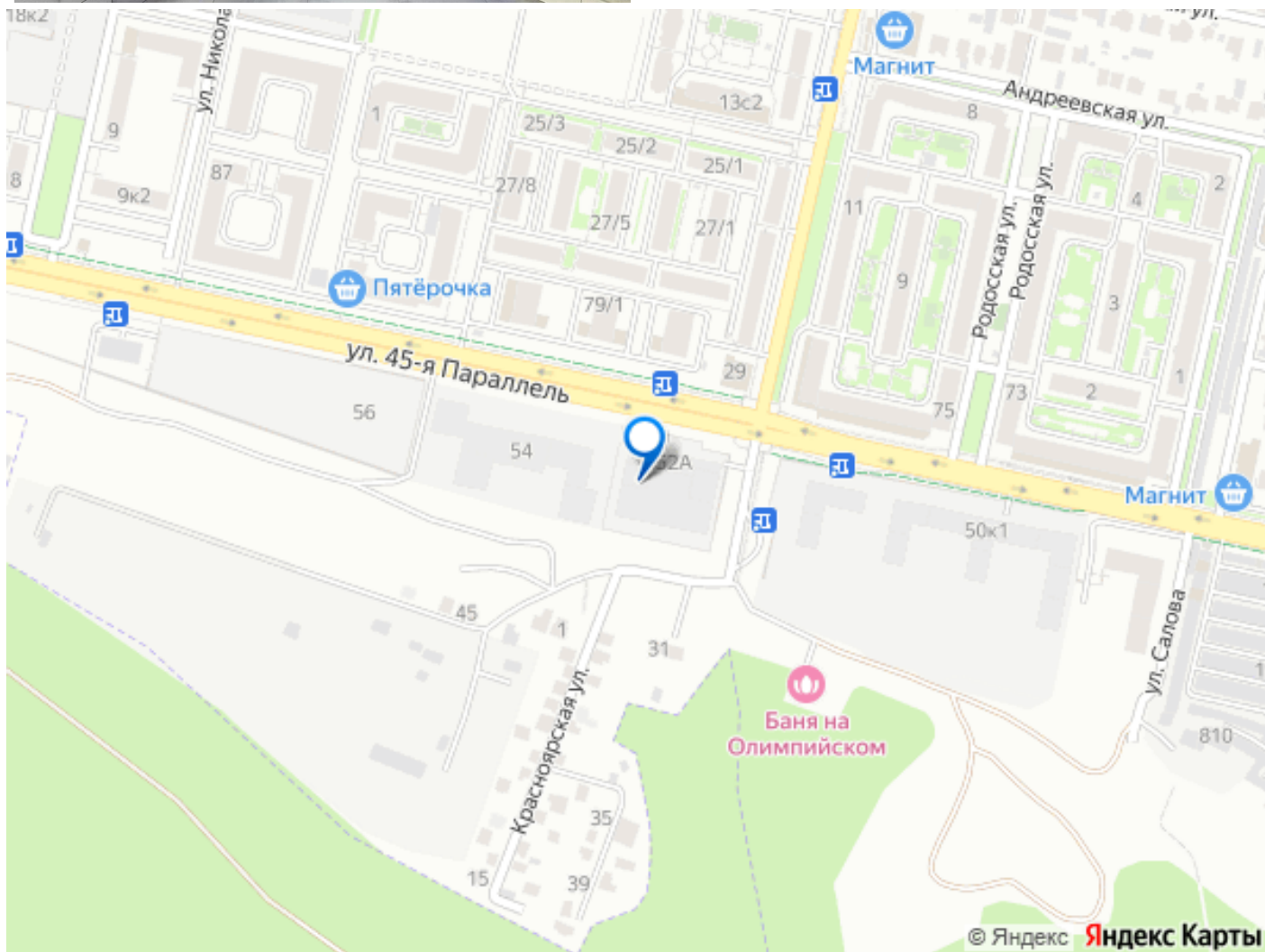
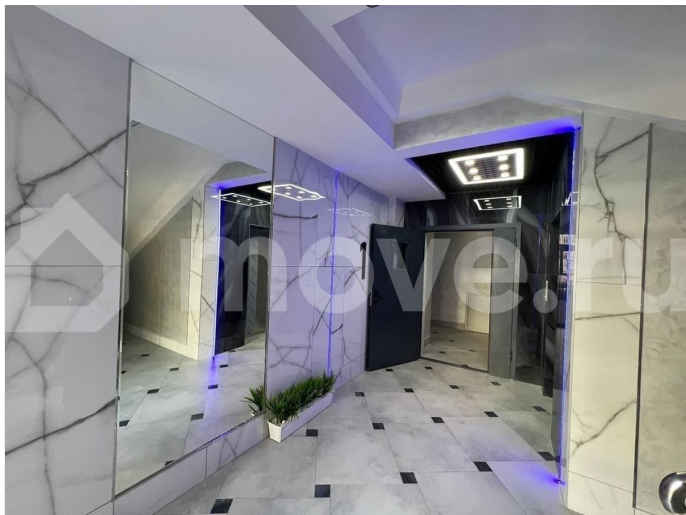


Мандрица, агент недвижимости с 14 -летним опытом и 2000 довольных клиентов, руководитель агентства недвижимости «Новостройки Ставрополь» в Ставрополе. Работаем со всеми новостройками, подберем безопасные и выгодные условия. ЗВОНИТЕ! ——— Квартира: 1-комнатная Метраж: 39.50 кв.м. Этаж: 10 ЖК: «Настоящий» ——— О КВАРТИРЕ: 1-комнатная квартира (39.50 кв.м.) в ЖК «Настоящий» класса Комфорт+ на пересечении улиц 45 параллель и Рогожникова: — Эргономичная планировка; — Потолок 2,75 м; — Энергоэффективные панорамные окна; — Современные инженерные системы и вентилируемые фасады; — Отделка White Box; — Индивидуальное отопление; — Система «Умный дом». ЖК «Настоящий» в Ставрополе - Два 18-этажных дома на 278 квартир, в востребованном Юго-Западном районе Ставрополя: — Уютные зоны отдыха; — Современные детские и спортивные площадки; — Лифты спускаются прямо в подземный паркинг на 70 машиномест; — Зелёные газоны, клумбы, декоративные деревья; — Внутренние проезды и дорожки с твёрдым покрытием. Рядом: школа, детский сад, сквер, магазины, супермаркеты, аптеки, фитнес-зал, салоны красоты и остановки общественного транспорта. Сдача дома — III квартал 2026 года ЗВОНИТЕ! РАБОТАЕМ БЕСПЛАТНО, НАПРЯМУЮ ОТ ЗАСТРОЙЩИКА! ПОМОЖЕМ ОБРЕСТИ КВАРТИРУ МЕЧТЫ! ПОЧЕМУ МЫ? — Помогаем с ОДОБРЕНИЕМ ипотеки с максимальной суммой (семейная, IT, военная, донорская); — Работаем ПО ДОГОВОРУ; — Выберем ЛУЧШИЕ варианты ЖК под ваш запрос - не только раскрученные рекламой; — Знаем НАДЕЖНЫХ застройщиков - имеем доступ к разрешительной документации; —

Предложим ЛУЧШУЮ квартиру в плане этажности, стороны света, ликвидности планировки и т.д.; — Сопровождаем на ВСЕХ этапах сделки по покупке квартиры в новостройке: от одобрения ипотеки, выбора ЖК, планировки и квартиры - до подписания ДДУ и сопровождения сделки; — НА СВЯЗИ 24/7; — Можем провести ТУР по новостройкам Ставрополя, чтобы помочь вам определиться с выбором квартиры. ВЫБИРАЙТЕ НАС ПОТОМУ ЧТО: — Даем рекомендации при приемке квартиры; — Предложим бригаду для ремонта квартиры; — Работаем с рассрочкой от застройщика - 1-2 года; — Работаем с участниками СВО под ставку 3% при покупке готового дома; — Работаем с субсидиями (отцовский сертификат 450 т.р., материнский сертификат) и материнским капиталом; — Работаем с частичным минимальным платежом (От 10% - минимальный первоначальный взнос. От 10000 т.р. - ежемесячный платеж в месяц); — Помогаем сэкономить ваши деньги при оформлении банковских расходов; — В дальнейшем поможем продать или сдать вашу квартиру; — Поможем купить квартиру с ремонтом от застройщика под ставку 6% и сдавать ее. УСЛОВИЯ ПОКУПКИ КВАРТИРЫ: — Наличный расчёт; — Рассрочка — Ипотека с господдержкой (включая семейную, донорскую, военную, сельскую, IT-ипотеку); — Использование материнского капитала. АЛГОРИТМ РАБОТЫ: — Вы пишете/звоните нам с запросом: необходимая недвижимость, возможности оплаты и материальная составляющая; — Мы рассматриваем актуальные предложения на рынке недвижимости; — Находим подходящие новостройки или решения для покупки/продажи; — Подбираем ипотечные программы, которые подходят именно вам; —

Продумываем стратегию для выгодной сделки по покупке квартиры. ? ДОБАВЛЯЙТЕ ОБЪЯВЛЕНИЕ В ИЗБРАННОЕ, ЧТОБЫ НЕ ПОТЕРЯТЬ! ?





Move.ru - вся недвижимость России