

Создано: 20.05.2025 в 18:47

Обновлено: 27.01.2026 в 11:01

**Ставропольский край, Ставрополь,  
Крупской переулок, 29**

**4 590 000 ₽**

Ставропольский край, Ставрополь, Крупской переулок, 29

Округ

[Ставрополь, Ленинский район](#)

Улица

[Крупской переулок](#)

## Квартира

Количество комнат

1

Высота потолков

2.8 м

Жилая площадь

16 м<sup>2</sup>

Площадь кухни

9 м<sup>2</sup>

Общая площадь

36.7 м<sup>2</sup>

Этаж

6/17

## Детали объекта

Тип сделки

Продам

Раздел

[Квартиры](#)

Тип балкона

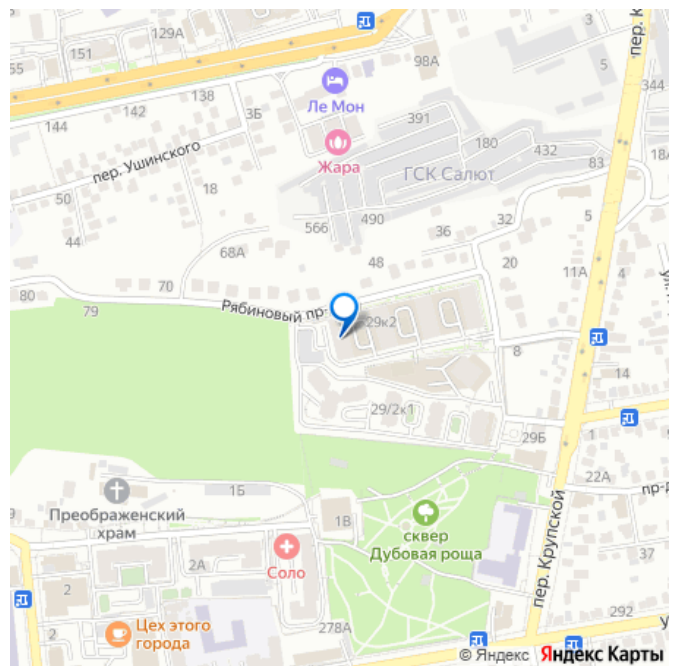
<https://stavropol.move.ru/objects/928808498>

6

Агент

**79197407162**

для заметок



лоджия

Тип санузла

совмещенный

Вид из окна

на улицу

Ремонт

евро

Покупка в ипотеку

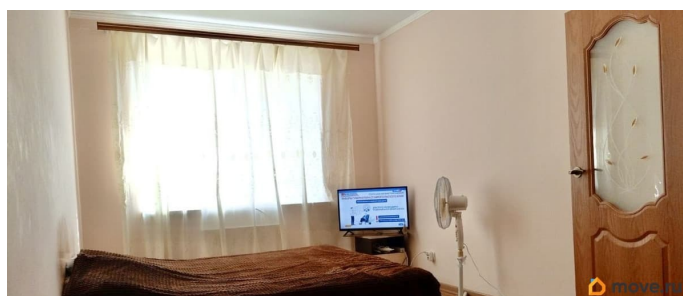
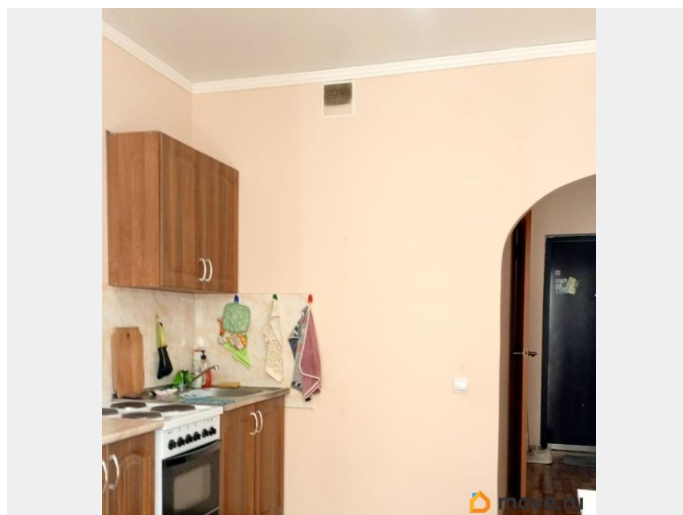
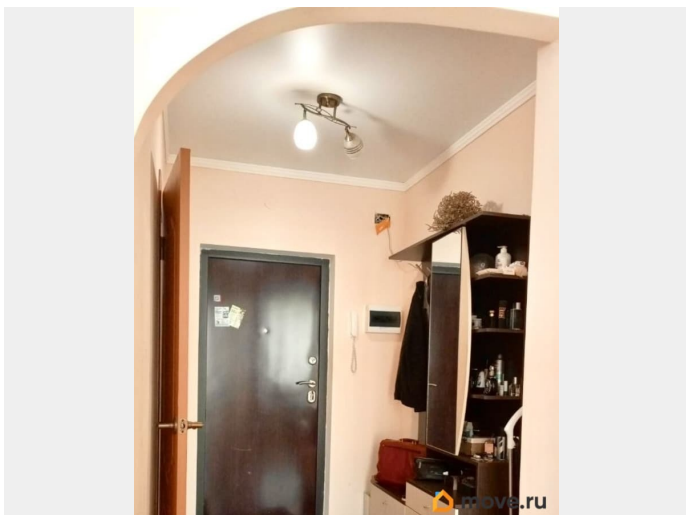
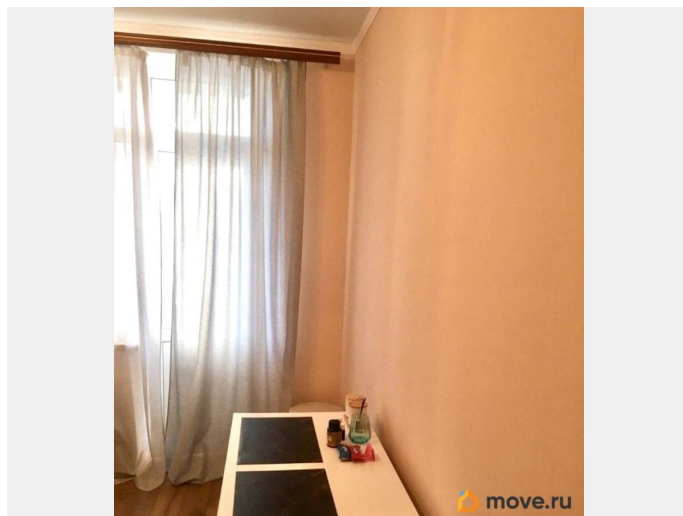
да

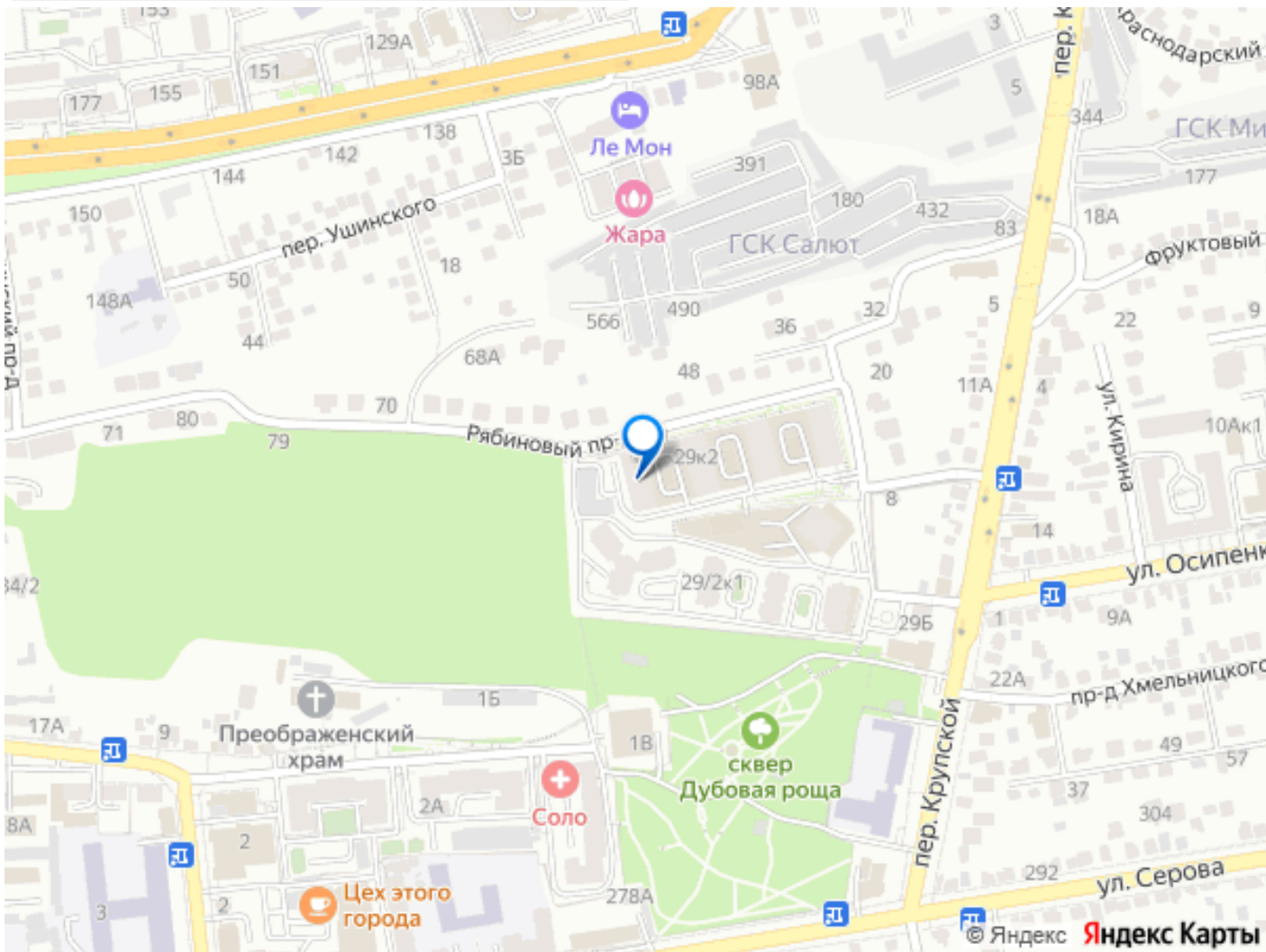
возможна ипотека, лифт, парковка

## Описание

Продается 1-комнатная квартира в ЖК Шоколад. Район Центр. Квартира без обременений и готова к продаже. Расположена на 6 этаже 16 этажного дома. В квартире выполнен ремонт, остается мебель и техника (плита, вытяжка, холодильник и стиральная машина). Автономное отопление. Площадь квартиры 33,7 м кв + 3 м кв лоджия. Высокие потолки, просторная светлая комната с большими окнами, удобная планировка, лоджия - все это делает жилье комфортным и функциональным. Дом находится в отдалении от дороги, рядом лес. Закрытая территория, открытая и закрытая парковка, детские площадки также являются преимуществом данного ЖК. В шаговой доступности находятся университеты, больница, поликлиника, школа и детские сады, так же большое количество магазинов, спортивный зал на территории ЖК, которые всегда будут рядом для вашего удобства. На территории ЖК есть парковка для автомобилей жильцов. Удобная транспортная развязка. Большая открытая территория для прогулок и отдыха. Рядом лес с

благоустроенной зоной отдыха. Безопасная, большая детская площадка. Отличный вариант как для себя, так и для сдачи в найм. Собственник один. Обременений нет. Прописанных нет.





Move.ru - вся недвижимость России